



Wilo-S1R-h digital (Star-Z20/...-Z25/...)

RUS Инструкция по монтажу и эксплуатации

1 Введение

Информация об этом документе

Оригинал инструкции по монтажу и эксплуатации составлен на немецком языке. Все остальные языки настоящей инструкции являются переводом оригинальной инструкции. Инструкция по монтажу и эксплуатации является неотъемлемой частью изделия. Поэтому ее всегда следует держать рядом с прибором. Точное соблюдение данной инструкции является обязательным условием использования устройства по назначению и корректного управления его работой.

Инструкция по монтажу и эксплуатации соответствует исполнению прибора и базовым нормам техники безопасности, действующим на момент сдачи в печать.

Сертификат соответствия директивам ЕС:

Копия сертификата соответствия директивам ЕС является частью настоящей инструкции по монтажу и эксплуатации. При внесении технических изменений в указанную в сертификате конструкцию без согласования с производителем сертификат теряет силу.

2 Техника безопасности

При выполнении любых работ на S1R-h и установке следует обязательно соблюдать указания по технике безопасности, приведенные в инструкции по монтажу и эксплуатации насоса!

- Подключение и монтаж электрических приборов разрешается выполнять только квалифицированному электрику.
- Вмешательства в прибор и его изменения приводят к потере права предъявления гарантийных требований.

- Во избежание несчастных случаев соблюдать государственные предписания и соответствующие правила техники безопасности.
- Команды выключения приоритетны перед командами включения.

2.1 Обозначения рекомендаций в инструкции по эксплуатации

Символы:

Общий символ опасности



Опасность поражения электрическим током



Полезное указание:



Предупреждающие символы:

ОПАСНО!

Чрезвычайно опасная ситуация.

Несоблюдение приводит к смерти или тяжелым травмам.

ОСТОРОЖНО!

Пользователь может получить (тяжелые) травмы. Символ «Осторожно» указывает на вероятность получения (тяжелых) травм при несоблюдении указания.

ВНИМАНИЕ!

Существует опасность повреждения изделия/установки. Предупреждение «Внимание» относится к возможным повреждениям изделия при несоблюдении указаний.

УКАЗАНИЕ: Полезное указание по использованию изделия. Оно также указывает на возможные сложности.

3 Транспортировка и промежуточное хранение



ВНИМАНИЕ! Опасность материального ущерба!
Выполненные ненадлежащим образом транспортировка и промежуточное хранение могут привести к материальному ущербу.

- **Прибор должен быть защищен от влаги и механических повреждений.**
- **Электронные детали не следует подвергать воздействию температур, выходящих за пределы диапазона от $-10\text{ }^{\circ}\text{C}$ до $+55\text{ }^{\circ}\text{C}$.**

4 Область применения

Вставной модуль Wilo S1R-h с возможностью переоборудования для программируемого по времени отключения циркуляционных насосов Wilo для систем ГВС с однофазными моторами типов Star-Z 20, Star-Z 25. Программирование осуществляется посредством таймера с программой на день/неделю и с резервом хода.

К условиям использования по назначению относится также соблюдение настоящей инструкции.

Любое использование, выходящее за рамки указанных требований, считается использованием не по назначению.

5 Характеристики изделия

5.1 Технические характеристики

Подключаемое напряжение	1~230 В, 50 Гц		
Класс защиты	IP 42		
Температура воздуха [°C] *	20	30	40
Температура перекачиваемых сред [°C] *	90	80	70

* Допустимая температура окружающей среды как функция температуры перекачиваемых сред на насосе

5.2 Объем поставки

Вставной модуль S1R-h с монтажным набором:

1 Нижняя часть модуля, включая резьбовое соединение PG

1 Крышка модуля

2 Крепежные винты для модуля M4x16

1 Болт для заземления M4x14

1 Заземляющая втулка

1 Уплотнение

1 Винт крышки модуля

Инструкция по монтажу и эксплуатации

6 Описание и функции

Вставной модуль с возможностью переоборудования предназначен для программируемого по времени отключения циркуляционных насосов Wilo для систем ГВС с однофазными моторами (1~230 В, 50 Гц). Программирование осуществляется посредством таймера с программой на день/неделю и с резервом хода.

7 Монтаж и электроподключение

Если изделие поставляется по частям, то их следует собирать согласно прилагающейся инструкции по монтажу и эксплуатации, а также активизировать все защитные приспособления. Несоблюдение указаний по монтажу и установке нарушает безопасность изделия/персонала и лишает силы приведенные указания по технике безопасности.



ОПАСНО! Угроза жизни!

Монтаж и электроподключение, выполненные ненадлежащим образом, могут создать угрозу жизни.

- Работы по монтажу и электроподключению должен выполнять только квалифицированный персонал в соответствии с действующими предписаниями!
- Соблюдать предписания по технике безопасности!
- Учитывать требования инструкции по монтажу и эксплуатации насоса!



ОСТОРОЖНО! Опасность получения ожогов!

В зависимости от рабочего состояния установки весь насос может стать очень горячим. Существует опасность получения ожогов при соприкосновении с насосом. Перед началом выполнения работ на насосе дать ему остыть до температуры в помещении!

7.1 Подготовка к установке

Перед началом выполнения работ просьба проверить комплектность монтажного набора. При некомплектности просьба связаться с техническим отделом компании **Wilo**.

- Проверить вид тока и напряжение подключения к сети.
- Отсоединить подключение насоса к сети и зафиксировать от несанкционированного повторного включения.

7.2 Установка (рис. 1-9)

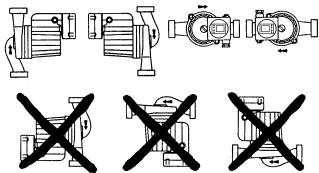


УКАЗАНИЕ:

Приведенные ниже изображения часов с отличающимися данными не влияют на описание для переоснащения на модуль часов S1R-h.

Программирование и настройка часов выполняется согласно отдельно прилагающейся инструкции по эксплуатации.

Рис. 1:



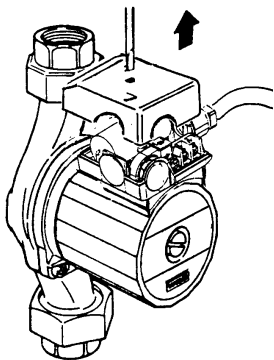
Соблюдать допустимое положение монтажа!



УКАЗАНИЕ:

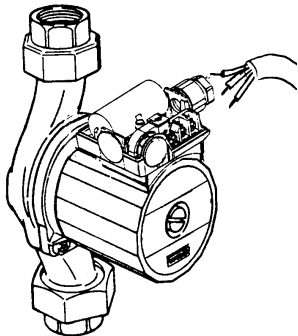
При необходимости повернуть головку мотора на 180°. См. инструкцию по монтажу и эксплуатации насоса.

Рис. 2:



- Ослабить крепежный винт крышки клеммной коробки.
- Удалить клеммную коробку.

Рис. 3:

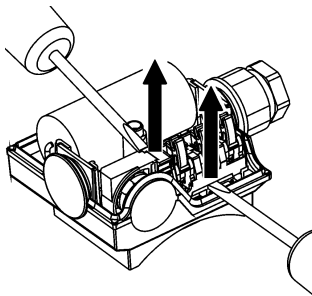


- Ослабить резьбовое соединение PG.
- Ослабить кабели для подключения к сети **L**, **N** и **PE** и извлечь их из резьбового соединения PG.



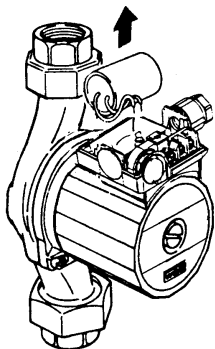
ОПАСНО! Опасность удара электрическим током!
 Конденсатор проводит напряжение.
 По соображениям безопасности дать ему разрядиться как минимум в течение 2 минут.

Рис. 4:



- Осторожно приподнять и удалить защитный колпачок (⊥ ⊥) подключения конденсатора.

Рис. 5:



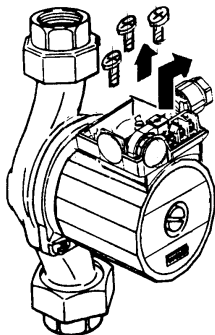
- Вытащить провода подключения конденсатора и извлечь конденсатор.



УКАЗАНИЕ:

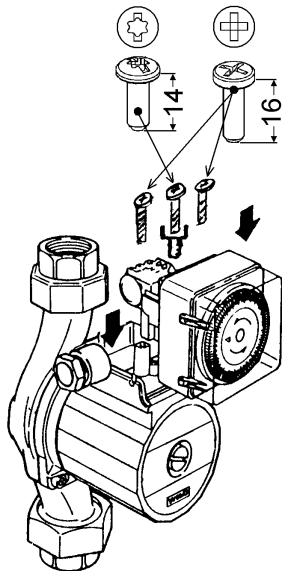
Отложить конденсатор в сторону для дальнейшего применения в S1R-h.

Рис. 6:



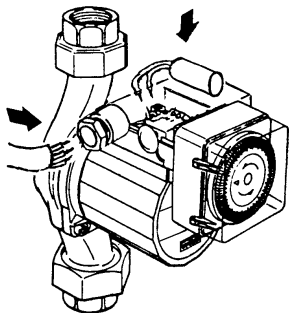
- Ослабить 2 крепежных винта модуля и болт для заземления и снять модуль с головки мотора, осторожно потянув его по направлению вверх.

Рис. 7:



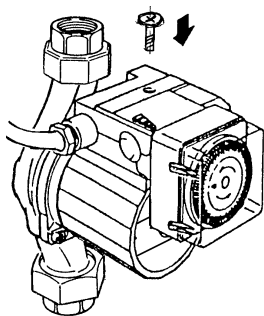
- Соединить модуль часов с прилагающейся нижней частью.
- Установить прилагающееся уплотнение под модулем над контактным блоком и надавить до упора.
- Теперь осторожно ввести предварительно смонтированный модуль в блок контактной камеры головки мотора, прочно надавить и проверить его на прочность посадки.
- Вставить заземляющую втулку в предусмотренное отверстие (E↑) и завинтить болт для заземления.
- Поднять оба крепежных винта (E↑), завинтить их в еще свободное отверстие нижней части и затянуть отверткой.

Рис. 8:



- Вставить конденсатор в углубление клеммной коробки.
- Выверить соединительные провода конденсатора таким образом, чтобы их свободно можно было ввести в оба контактных гнезда (— |).
- Правильно расположить провода.
- Ввести сетевой кабель через резьбовое соединение PG и подсоединить к клеммам **L**, **N** и болту для заземления (**E**↑).
- Снова затянуть резьбовое соединение PG.

Рис. 9:

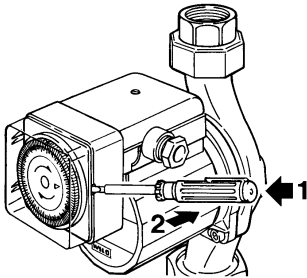


- Надеть крышку модуля, входящую в объем поставки, включая крепежный винт и затянуть его.
- Снова активировать подключение насоса к сети.

8 Ввод в эксплуатацию/настройка

Допускается управление силами пользователя!

Рис. 10:



- Осторожно открыть прозрачную крышку отверткой.



УКАЗАНИЕ:

Выполнить программирование и настройку часов согласно отдельно прилагающейся инструкции по эксплуатации.

- Закрыть прозрачную крышку

9 Утилизация

Благодаря правильной утилизации и надлежащему вторичному использованию данного изделия можно избежать ущерба окружающей среде и нарушения здоровья людей.

1. Для утилизации данного изделия, а также его частей следует привлекать государственные или частные предприятия по утилизации.
2. Дополнительную информацию по надлежащей утилизации можно получить в муниципалитете, службе утилизации или там, где изделие было куплено.

Возможны технические изменения!

D EG – Konformitätserklärung
GB EC – Declaration of conformity
F Déclaration de conformité CE

*(gemäß 2004/108/EG Anhang IV.2 und 2006/95/EG Anhang III.B,
according 2004/108/EC annex IV.2 and 2006/95/EC annex III.B,
conforme 2004/108/CE appendice IV.2 et 2006/95/CE appendice III B)*

Hiermit erklären wir, dass die Bauarten der Baureihe : **S1R-h**

Herewith, we declare that this product:

Par le présent, nous déclarons que cet agrégat :

in der gelieferten Ausführung folgenden einschlägigen Bestimmungen entspricht:
in its delivered state complies with the following relevant provisions:
est conforme aux dispositions suivants dont il relève:

Elektromagnetische Verträglichkeit – Richtlinie **2004/108/EG**
Electromagnetic compatibility – directive
Compatibilité électromagnétique – directive

Niederspannungsrichtlinie **2006/95/EG**
Low voltage directive
Directive basse-tension

Angewendete harmonisierte Normen, insbesondere: **EN 60730-1**
Applied harmonized standards, in particular: **EN 60730-2-7**
Normes harmonisées, notamment:

Bei einer mit uns nicht abgestimmten technischen Änderung der oben genannten Bauarten, verliert diese Erklärung ihre Gültigkeit.
If the above mentioned series are technically modified without our approval, this declaration shall no longer be applicable.
Si les gammes mentionnées ci-dessus sont modifiées sans notre approbation, cette déclaration perdra sa validité.

Dortmund, 19.04.2010


i. V. Erwin Prieß
Quality Manager



WILO SE
Nortkirchenstraße 100
44263 Dortmund
Germany

<p>NL EG-verklaring van overeenstemming Hiermede verklaren wij dat dit aggregaat in de geleverde uitvoering voldoet aan de volgende bepalingen: Elektromagnetische compatibiliteit 2004/108/EG EG-laagspanningsrichtlijn 2006/95/EG gebruikte geharmoniseerde normen, in het bijzonder: zie vorige pagina</p>	<p>I Dichiarazione di conformità CE Con la presente si dichiara che i presenti prodotti sono conformi alle seguenti disposizioni e direttive rilevanti: Compatibilità elettromagnetica 2004/108/EG Direttiva bassa tensione 2006/95/EG norme armonizzate applicate, in particolare: vedi pagina precedente</p>
<p>E Declaración de conformidad CE Por la presente declaramos la conformidad del producto en su estado de suministro con las disposiciones pertinentes siguientes: Directiva sobre compatibilidad electromagnética 2004/108/EG Directiva sobre equipos de baja tensión 2006/95/EG normas armonizadas adoptadas, especialmente: véase página anterior</p>	<p>P Declaração de Conformidade CE Pela presente, declaramos que esta unidade no seu estado original, está conforme os seguintes requisitos: Compatibilidade electromagnética 2004/108/EG Directiva de baixa voltagem 2006/95/EG normas harmonizadas aplicadas, especialmente: ver página anterior</p>
<p>S CE- försäkran Härmed förklarar vi att denna maskin i levererat utförande motsvarar följande tillämpliga bestämmelser: EG-Elektromagnetisk kompatibilitet – riktlinje 2004/108/EG EG-Lågspänningsdirektiv 2006/95/EG tillämpade harmoniserade normer, i synnerhet: se föregående sida</p>	<p>N EU-Overensstemmelseserklæring Vi erklærer hermed at denne enhet i utførelse som levert er i overensstemmelse med følgende relevante bestemmelser: EG-EMV-Elektromagnetisk kompatibilitet 2004/108/EG EG-Lavspenningsdirektiv 2006/95/EG anvendte harmoniserte standarder, særlig: se forrige side</p>
<p>FIN CE-standardinmukaisuuslste Ilmoitamme täten, että tämä laite vastaa seuraavia asiaankuuluvia määräyksiä: Sähkömagneettinen soveltuvuus 2004/108/EG Matalajännite direktiivit: 2006/95/EG käytetyt yhteensovitettut standardit, erityisesti: katso edellinen sivu.</p>	<p>DK EF-overensstemmelseserklæring Vi erklærer hermed, at denne enhed ved levering overholder følgende relevante bestemmelser: Elektromagnetisk kompatibilitet: 2004/108/EG Lavvolts-direktiv 2006/95/EG anvendte harmoniserede standarder, særligt: se forrige side</p>
<p>H EK-megfelelőeségi nyilatkozat Ezennel kijelentjük, hogy az berendezés megfelel az alábbi irányelveknek: Elektromágneses összeférhetőség irányelv: 2004/108/EK Kisfeszültségű berendezések irányelv: 2006/95/EK alkalmazott harmonizált szabványoknak, különösen: lásd az előző oldalt</p>	<p>CZ Prohlášení o shodě ES Prohlašujeme tímto, že tento agregát v dodaném provedení odpovídá následujícím příslušným ustanovením: Směrnice o elektromagnetické kompatibilitě 2004/108/ES Směrnice pro nízké napětí 2006/95/ES použité harmonizační normy, zejména: viz předchozí strana</p>
<p>PL Deklaracja Zgodności WE Niniejszym deklarujemy z pełną odpowiedzialnością, że dostarczony wyrób jest zgodny z następującymi dokumentami: dyrektywą dot. kompatybilności elektromagnetycznej 2004/108/WE dyrektywą niskonapięciową 2006/95/WE stosowanymi normami zharmonizowanymi, a w szczególności: patrz poprzednia strona</p>	<p>RUS Декларация о соответствии Европейским нормам Настоящим документом заявляем, что данный агрегат в его объеме поставки соответствует следующим нормативным документам: Электромагнитная устойчивость 2004/108/EG Директивы по низковольтному напряжению 2006/95/EG Используемые согласованные стандарты и нормы, в частности: см. предыдущую страницу</p>

GR
Δήλωση συμμόρφωσης της ΕΕ
Δηλώνουμε ότι το προϊόν αυτό ο' αυτή την κατάσταση παράδοσης ικανοποιεί τις ακόλουθες διατάξεις:
Ηλεκτρομαγνητική συμβατότητα ΕΚ-2004/108/ΕΚ
Οδηγία χαμηλής τάσης ΕΚ-2006/95/ΕΚ
Εναρμονισμένα χρησιμοποιούμενα πρότυπα, ιδιαίτερα:
Βλέπε προηγούμενη σελίδα

RO
EC-Declarație de conformitate
Prin prezenta declarăm că acest produs așa cum este livrat, corespunde cu următoarele prevederi aplicabile:
Compatibilitatea electromagneticeă – directiva 2004/108/EG
Directiva privind tensiunea joasă 2006/95/EG
standarde armonizate aplicate, îndeosebi:
vezi pagina precedentă

LV
EC - atbilstības deklarācija
Ar šo mēs apliecinām, ka šis izstrādājums atbilst sekojošiem noteikumiem:
Elektromagnētiskās savietojamības direktīva 2004/108/EK
Zemsprieguma direktīva 2006/95/EK
piemēroti harmonizēti standarti, tai skaitā:
skatīt iepriekšējo lappusi

SK
ES vyhlásenie o zhode
Týmto vyhlasujeme, že konštrukcie tejto konštrukčnej série v dodanom vyhotovení vyhovujú nasledujúcim príslušným ustanoveniam:
Elektromagnetická zhoda – smernica 2004/108/ES
Nízkonapäťové zariadenia – smernica 2006/95/ES
používané harmonizované normy, najmä:
pozri predchádzajúcu stranu

BG
EO-Декларация за съответствие
Декларираме, че продуктът отговаря на следните изисквания:
Електромагнитна съвместимост – директива 2004/108/EO
Директива ниско напрежение 2006/95/EO
Хармонизирани стандарти:
вж. предната страница

TR
CE Uygunluk Teyid Belgesi
Bu cihazın teslim edildiği şekliyle aşağıdaki standartlara uygun olduğunu teyid ederiz:
Elektromanyetik Uyumluluk 2004/108/EG
Alçak gerilim yönetmeliği 2006/95/EG
kısımın kullanılan standartlar için:
bkz. bir önceki sayfa

EST
EÜ vastavusdeklaratsioon
Käesolevaga tõendame, et see toode vastab järgmistele asjakohastele direktiividele:
Elektromagnetilise ühilduvuse direktiiv 2004/108/EÜ
Madalpinge direktiiv 2006/95/EÜ
kohaldatud harmoneeritud standardid, eriti:
vt eelmist lk

LT
EB atitikties deklaracija
Šiuo pažymima, kad šis gaminyas atitinka šias normas ir direktivas:
Elektromagnetinio suderinamumo direktyvą 2004/108/EB
Žemos įtampos direktyvą 2006/95/EB
pritaikytus vieningus standartus, o būtent:
žr. ankstesniame puslapyje

SLO
ES – izjava o skladnosti
Izjavljamo, da dobavljene vrste izvedbe te serije ustrezajo sledečim zadevnim določilom:
Direktiva o elektromagnetni združljivosti 2004/108/ES
Direktiva o nizki napetosti 2006/95/ES
uporabljeni harmonizirani standardi, predvsem:
glejte prejšnjo stran

M
Dikjarazzjoni ta' konformità KE
B'dan il-mezz, niddikjaraw li l-prodott tas-serje jissodisfaw id-dispożizzjonijiet rilevanti li ġejjin:
Kompatibilità elettranjetika – Direttiva 2004/108/KE
Vultaġġ baxx – Direttiva 2006/95/KE
kif ukoll standards armonizzati b'mod partikolari:
ara l-paġna ta' qabel



WILO SE
Nortkirchenstraße 100
44263 Dortmund
Germany

WILO

WILO SE
Nortkirchenstraße 100
44263 Dortmund
Germany
T 0231 4102-0
F 0231 4102-7363
wilo@wilo.com
www.wilo.de

Wilo – International (Subsidiaries)

Argentina

WILO SALMSON
Argentina S.A.
C1295ABI Ciudad
Autónoma de Buenos Aires
T + 54 11 4361 5929
info@salmson.com.ar

Austria

WILO Pumpen
Österreich GmbH
1230 Wien
T +43 507 507-0
office@wilo.at

Azerbaijan

WILO Caspian LLC
1065 Baku
T +994 12 5962372
info@wilo.az

Belarus

WILO Bel OOO
220035 Minsk
T +375 17 2503393
wilo@wilo.by

Belgium

WILO SA/NV
1083 Ganshoren
T +32 2 4823333
info@wilo.be

Bulgaria

WILO Bulgaria Ltd.
1125 Sofia
T +359 2 9701970
info@wilo.bg

Canada

WILO Canada Inc.
Calgary, Alberta T2A 5L4
T +1 403 2769456
bill.lowe@wilo-na.com

China

WILO China Ltd.
101300 Beijing
T +86 10 58041888
wilo@wilo.com.cn

Croatia

WILO Hrvatska d.o.o.
10090 Zagreb
T +38 51 3430914
wilo-hrvatska@wilo.hr

Czech Republic

WILO Praha s.r.o.
25101 Cestlice
T +420 234 098711
info@wilo.cz

Denmark

WILO Danmark A/S
2690 Karlslunde
T +45 70 253312
wilo@wilo.dk

Estonia

WILO Eesti OÜ
12618 Tallinn
T +372 6509780
info@wilo.ee

Finland

WILO Finland OY
02330 Espoo
T +358 207401540
wilo@wilo.fi

France

WILO S.A.S.
78390 Bois d'Arcy
T +33 1 30050930
info@wilo.fr

Great Britain

WILO (U.K.) Ltd.
DE14 2WJ Burton-
Upon-Trent
T +44 1283 523000
sales@wilo.co.uk

Greece

WILO Hellas AG
14569 Anixi (Attika)
T +302 10 6248300
wilo.info@wilo.gr

Hungary

WILO Magyarország Kft
2045 Torökbalint
(Budapest)
T +36 23 889500
wilo@wilo.hu

India

WILO India Mather and
Platt Pumps Ltd.
Pune 411019
T +91 20 27442100
service@
pun.matherplatt.co.in

Indonesia

WILO Pumps Indonesia
Jakarta Selatan 12140
T +62 21 7247676
citrawilo@cbn.net.id

Ireland

WILO Engineering Ltd.
Limerick
T +353 61 227566
sales@wilo.ie

Italy

WILO Italia s.r.l.
20068 Peschiera Borromeo
(Milano)
T +39 25538351
wilo.italia@wilo.it

Kazakhstan

WILO Central Asia
050002 Almaty
T +7 727 2785961
in.pak@wilo.kz

Korea

WILO Pumps Ltd.
621-807 Gimhae
Gyeongnam
T +82 55 3405890
wilo@wilo.co.kr

Latvia

WILO Baltic SIA
1019 Riga
T +371 67 145229
mail@wilo.lv

Lebanon

WILO SALMSON
Lebanon
12022030 El Metn
T +961 4 722280
wsl@cyberia.net.lb

Lithuania

WILO Lietuva UAB
03202 Vilnius
T +370 5 2136495
mail@wilo.lt

The Netherlands

WILO Nederland b.v.
1551 NA Westzaan
T +31 88 9456 000
info@wilo.nl

Norway

WILO Norge AS
0975 Oslo
T +47 22 804570
wilo@wilo.no

Poland

WILO Polska Sp. z o.o.
05-090 Raszyn
T +62 22 7026161
wilo@wilo.pl

Portugal

Bombas Wilo-Salmson
Portugal Lda.
4050-040 Porto
T +351 22 2080350
bombas@wilo.pt

Romania

WILO Romania s.r.l.
077040 Com. Chiajna Jud.
Ilfov
T +40 21 3170164
wilo@wilo.ro

Russia

WILO Rus ooo
123592 Moscow
T +7 495 7810690
wilo@wilo.ru

Saudi Arabia

WILO ME - Riyadh
Riyadh 11465
T +966 1 4624430
wshoula@wataniaind.com

Serbia and Montenegro

WILO Beograd d.o.o.
11000 Beograd
T +381 11 2851278
office@wilo.co.yu

Slovakia

WILO Slovakia s.r.o.
82008 Bratislava 28
T +421 2 45520122
wilo@wilo.sk

Slovenia

WILO Adriatic d.o.o.
1000 Ljubljana
T +386 1 5838130
wilo.adriatic@wilo.si

South Africa

Salmson South Africa
1610 Edenvale
T +27 11 6082780
errol.cornelius@
salmson.co.za

Spain

WILO Ibérica S.A.
28806 Alcalá de Henares
(Madrid)
T +34 91 8797100
wilo.iberica@wilo.es

Sweden

WILO Sverige AB
35246 Växjö
T +46 470 727600
wilo@wilo.se

Switzerland

EMB Pumpen AG
4310 Rheinfelden
T +41 61 83680-20
info@emb-pumpen.ch

Taiwan

WILO-EMU Taiwan Co. Ltd.
110 Taipei
T +886 227 391655
nelson.wu@
wiloemotaiwan.com.tw

Turkey

WILO Pompa Sistemleri
San. ve Tic. A.Ş.
34530 Istanbul
T +90 216 6610211
wilo@wilo.com.tr

Ukraine

WILO Ukraina t.o.w.
01033 Kiev
T +38 044 2011870
wilo@wilo.ua

United Arab Emirates

WILO Middle East FZE
Jebel Ali - Dubai
T +971 4 886 4771
info@wilo.com.sa

USA

WILO-EMU USA LLC
Thomasville,
Georgia 31792
T +1 229 5480097
info@wilo-emu.com

WILO USA LLC

Melrose Park, Illinois 60160
T +1 708 3389456
mike.easterly@
wilo-na.com

Vietnam

WILO Vietnam Co Ltd.
Ho Chi Minh City, Vietnam
T +84 8 3810975
nkminh@wilo.vn

Wilo – International (Representation offices)

Algeria

Bad Ezzouar, Dar El Beida
T +213 21 247979

Armenia

375001 Yerevan
T +374 10 544336

Bosnia and Herzegovina

71000 Sarajevo
T +387 33 714510

Georgia

0179 Tbilisi
T +995 32 306375

Macedonia

1000 Skopje
T +389 2 3122058

Mexico

07300 Mexico
T +52 55 55863209

Moldova

2012 Chisinau
T +373 2 223501

Rep. Mongolia

Ulaanbaatar
T +976 11 314843

Tajikistan

734025 Dushanbe
T +992 37 2232908

Turkmenistan

744000 Ashgabad
T +993 12 354838

Uzbekistan

100015 Tashkent
T +998 71 1206774

November 2009

WILO

WILO SE
 Nordkirchenstraße 100
 44263 Dortmund
 Germany
 T 0231 4102-0
 F 0231 4102-7363
 wilo@wilo.com
 www.wilo.de

Wilo-Vertriebsbüros in Deutschland

G1 Nord

WILO SE
 Vertriebsbüro Hamburg
 Beim Strohhouse 27
 20097 Hamburg
 T 040 5559490
 F 040 5559494
 hamburg.anfragen@wilo.com

G3 Ost

WILO SE
 Vertriebsbüro Dresden
 Frankenring 8
 01723 Kesselsdorf
 T 035204 7050
 F 035204 70570
 dresden.anfragen@wilo.com

G5 Süd-West

WILO SE
 Vertriebsbüro Stuttgart
 Hertichstraße 10
 71229 Leonberg
 T 07152 94710
 F 07152 947141
 stuttgart.anfragen@wilo.com

G7 West

WILO SE
 Vertriebsbüro Düsseldorf
 Westring 19
 40721 Hilden
 T 02103 90920
 F 02103 909215
 duesseldorf.anfragen@wilo.com

G2 Nord-Ost

WILO SE
 Vertriebsbüro Berlin
 Juliusstraße 52-53
 12051 Berlin-Neukölln
 T 030 6289370
 F 030 62893770
 berlin.anfragen@wilo.com

G4 Süd-Ost

WILO SE
 Vertriebsbüro München
 Adams-Lehmann-Straße 44
 80797 München
 T 089 4200090
 F 089 42000944
 muenchen.anfragen@wilo.com

G6 Mitte

WILO SE
 Vertriebsbüro Frankfurt
 An den drei Hasen 31
 61440 Oberursel/Ts.
 T 06171 70460
 F 06171 704665
 frankfurt.anfragen@wilo.com

Kompetenz-Team Gebäudetechnik

WILO SE
 Nordkirchenstraße 100
 44263 Dortmund
 T 0231 4102-7516
 T 01805 R-U-F-W-I-L-O*
 7-8-3-9-4-5-6
 F 0231 4102-7666

Erreichbar Mo-Fr von 7-18 Uhr.

- Antworten auf
 - Produkt- und Anwendungsfragen
 - Liefertermine und Lieferzeiten
- Informationen über Ansprechpartner vor Ort
- Versand von Informationsunterlagen

Kompetenz-Team Kommune Bau + Bergbau

WILO EMU GmbH
 Heimgartenstraße 1
 95030 Hof
 T 09281 974-550
 F 09281 974-551

Werkkundendienst Gebäudetechnik Kommune Bau + Bergbau Industrie

WILO SE
 Nordkirchenstraße 100
 44263 Dortmund
 T 0231 4102-7900
 T 01805 W-I-L-O-K-D*
 9-4-5-6-5-3
 F 0231 4102-7126
 kundendienst@wilo.com

Erreichbar Mo-So von
 7-18 Uhr.
 In Notfällen täglich
 auch von
 18-7 Uhr.

- Kundendienst-
Anforderung
- Werksreparaturen
- Ersatzteilfragen
- Inbetriebnahme
- Inspektion
- Technische Service-
Beratung
- Qualitätsanalyse

Wilo-International

Österreich

Zentrale Wien:
 WILO Pumpen
 Österreich GmbH
 Eitnergasse 13
 1230 Wien
 T +43 507 507-0
 F +43 507 507-15

Vertriebsbüro Salzburg:
 Gnigler Straße 56
 5020 Salzburg
 T +43 507 507-13
 F +43 507 507-15

Vertriebsbüro
 Oberösterreich:
 Trattnachtalstraße 7
 4710 Grieskirchen
 T +43 507 507-26
 F +43 507 507-15

Schweiz

EMB Pumpen AG
 Gerstenweg 7
 4310 Rheinfelden
 T +41 61 83680-20
 F +41 61 83680-21

Standorte weiterer Tochtergesellschaften

Argentinien,
 Aserbaidschan, Belarus,
 Belgien, Bulgarien, China,
 Dänemark, Estland,
 Finnland, Frankreich,
 Griechenland,
 Großbritannien, Indien,
 Indonesien, Irland, Italien,
 Kanada, Kasachstan, Korea,
 Kroatien, Lettland, Libanon,
 Litauen, Niederlande,
 Norwegen, Polen, Portugal,
 Rumänien, Russland,
 Saudi-Arabien, Schweden,
 Serbien und Montenegro,
 Slowakei, Slowenien,
 Spanien, Südafrika, Taiwan,
 Tschechien, Türkei,
 Ukraine, Ungarn, USA,
 Vereinigte Arabische
 Emirate, Vietnam

Die Adressen finden Sie
 unter www.wilo.com.

Stand Januar 2010

* 0,14 €/Min. aus dem Festnetz,
 Mobilfunk max. 0,42 €/Min.