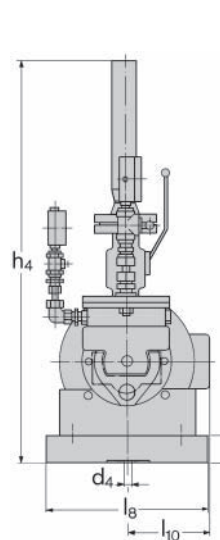
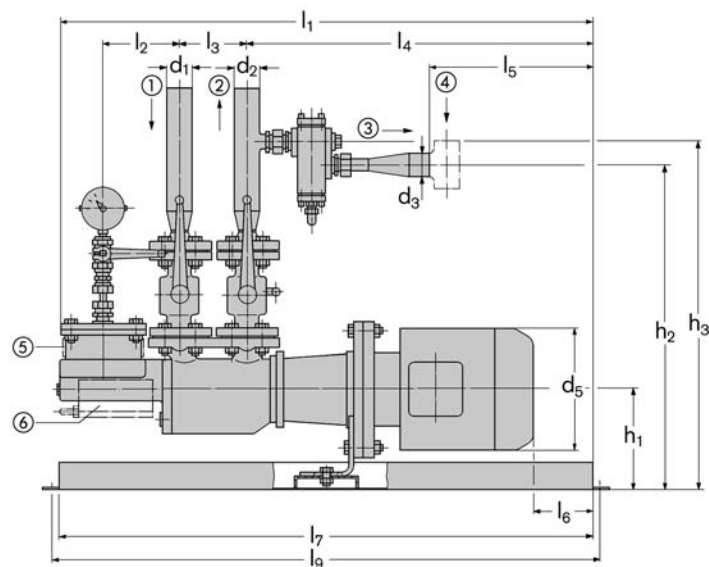


## Арматура для жидкого топлива

## Насосная станция с одним насосом, тип SPF



* d1	d2	d3	DN
26,9			20
33,7			25
42,4			32
48,3			40
60,3			50

- ① = Вход жидкого топлива (всасывание)
- ② = Выход жидкого топлива (напорный трубопровод к горелке)
- ③ = Обратная линия трубопровода жидкого топлива (обратная линия насоса)
- ④ = Обратная линия горелки (выполняет заказчик)
- ⑤ = Обогрев фильтра SPF40 для жидкого топлива S
- ⑥ = Обогрев фильтра SPF10 и 20 для жидкого топлива S

Максимальное давление подпора — 5 бар  
 Максимальное разрежение — 0,4 бар на всасывании  
 Максимальная температура — 90°C

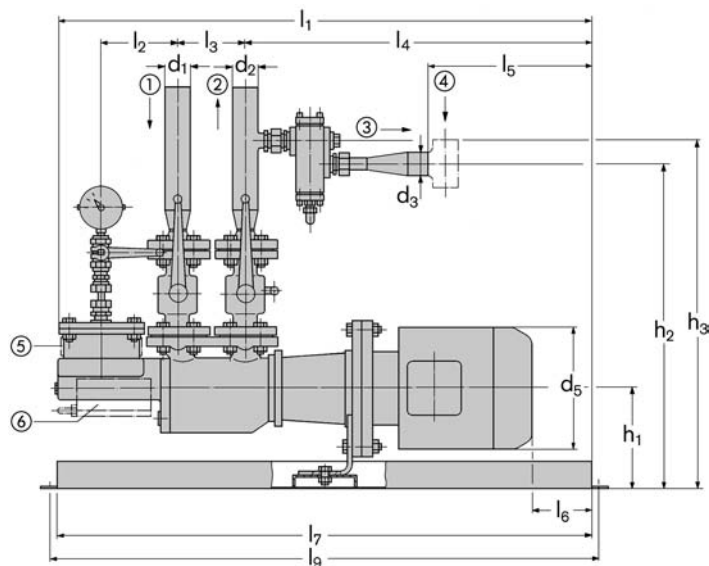
Высота поддона X: 50 мм при стандартном исполнении  
 100 мм при морском исполнении

## Технические данные и размеры

Тип насоса	Расход л/ч	Двигатель кВт	Скорость вращения об./мин	Диаметры			Высоты				l1		
				d1 *	d2 *	d3 *	d4	d5	h1	h2		h3	h4
<b>Жидкое топливо EL, двигатель 50 Гц</b>													
SPF 10-28	390	1,5	2900	26,9	26,9	26,9	14	186	168	569	612	712	833
SPF 10-38	620	1,5	2900	33,7	26,9	26,9	14	186	168	569	612	712	833
SPF 20-38	1380	2,2	2900	42,4	33,7	33,7	14	224	188	604	647	747	947
SPF 20-46	1870	4,0	2900	42,4	33,7	33,7	14	224	188	604	647	747	925
SPF 40-38	3100	4,0	2900	42,4	42,4	42,4	14	224	232	590	633	733	1093
SPF 40-46	4200	5,5	2900	48,3	42,4	42,4	14	220	242	590	633	733	1105
<b>Жидкое топливо S, двигатель 50 Гц</b>													
SPF 10-28	570	1,5	2900	33,7	26,9	26,9	14	186	168	569	612	712	833
SPF 10-38	860	1,5	2900	42,4	33,7	33,7	14	186	168	569	612	712	833
SPF 20-38	1740	2,2	2900	48,3	33,7	33,7	14	224	188	604	647	747	947
SPF 20-46	2310	4,0	2900	48,3	42,4	42,4	14	224	188	604	647	747	925
SPF 40-38	3630	5,5	2900	60,3	42,4	42,4	14	220	242	590	633	733	1093
SPF 40-46	4860	7,5	2900	76,1	42,4	42,4	14	260	242	590	633	733	1105
<b>Жидкое топливо EL, двигатель 60 Гц</b>													
SPF 10-28	490	1,5	3400	26,9	26,9	26,9	14	186	168	569	612	712	833
SPF 10-38	780	2,2	3400	33,7	26,9	26,9	14	186	168	569	612	712	833
SPF 20-38	1700	2,6	3400	42,4	33,7	33,7	14	224	188	604	647	747	947
SPF 20-46	2290	4,0	3400	42,4	33,7	33,7	14	224	188	604	647	747	925
SPF 40-38	3750	5,5	3400	42,4	42,4	42,4	14	220	242	590	633	733	1093
SPF 40-46	5070	7,5	3400	48,3	42,4	42,4	14	260	242	590	633	733	1105
<b>Жидкое топливо S, двигатель 60 Гц</b>													
SPF 10-28	670	1,5	3400	33,7	26,9	26,9	14	186	168	569	612	712	833
SPF 10-38	1020	2,2	3400	42,4	33,7	33,7	14	186	168	569	612	712	833
SPF 20-38	2050	2,6	3400	48,3	33,7	33,7	14	224	188	604	647	747	947
SPF 20-46	2720	4,0	3400	48,3	42,4	42,4	14	224	188	604	647	747	925
SPF 40-38	4290	5,5	3400	60,3	42,4	42,4	14	220	242	590	633	733	1093

Другие данные по размерам см. 7-1.6, лист 2

## Насосная станция с одним насосом, тип SPF



* d1	d2	d3	DN
26,9			20
33,7			25
42,4			32
48,3			40
60,3			50

- ① = Вход жидкого топлива (всасывание)
- ② = Выход жидкого топлива (напорный трубопровод к горелке)
- ③ = Обратная линия трубопровода жидкого топлива (обратная линия насоса)
- ④ = Обратная линия горелки (выполняет заказчик)
- ⑤ = Обогрев фильтра SPF40 для жидкого топлива S
- ⑥ = Обогрев фильтра SPF10 и 20 для жидкого топлива S

Максимальное давление подпора \_\_\_\_\_ 5 бар  
 Максимальное разрежение \_\_\_\_\_ 0,4 бар (на всасывании)  
 Максимальная температура \_\_\_\_\_ 90°C

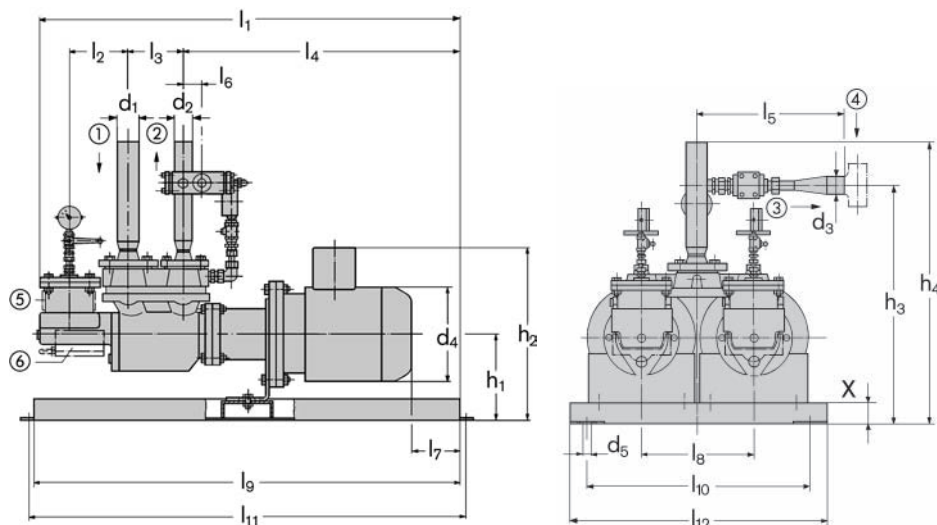
Высота поддона X: 50 мм при стандартном исполнении  
 100 мм при морском исполнении

### Технические данные и размеры

Тип насоса	l2	l3	l4	l5	l6	l7	l8	l9	l10	Нагрев ВТ	№ заказа
<b>Жидкое топливо EL, двигатель 50 Гц</b>											
SPF 10-28	119	110	548	225	112	1000	300	1036	136	–	170 002 89
SPF 10-38	119	110	548	225	112	1000	300	1036	136	–	170 002 73
SPF 20-38	144	125	611	284	112	1000	300	1036	152	–	170 002 74
SPF 20-46	144	125	589	262	57	1000	300	1036	152	–	170 002 75
SPF 40-38	175	135	714	266	182	1200	350	1236	152	–	170 004 83
SPF 40-46	175	135	726	263	92	1200	350	1236	165	–	170 004 85
<b>Жидкое топливо S, двигатель 50 Гц</b>											
SPF 10-28	119	110	548	225	112	1000	300	1036	136	100	170 002 91
SPF 10-38	119	110	548	221	112	1000	300	1036	136	100	170 002 81
SPF 20-38	144	125	611	280	112	1000	300	1036	152	100	170 002 82
SPF 20-46	144	125	589	258	57	1000	300	1036	152	100	170 002 83
SPF 40-38	175	135	714	251	182	1200	350	1236	165	265	170 004 87
SPF 40-46	175	135	726	263	92	1200	350	1236	181	265	170 004 89
<b>Жидкое топливо EL, двигатель 60 Гц</b>											
SPF 10-28	119	110	548	225	112	1000	300	1036	136	–	170 002 93
SPF 10-38	119	110	548	225	112	1000	300	1036	136	–	170 002 95
SPF 20-38	144	125	611	284	112	1000	300	1036	152	–	170 002 96
SPF 20-46	144	125	589	262	57	1000	300	1036	152	–	170 002 99
SPF 40-38	175	135	714	266	182	1200	350	1236	165	–	170 004 91
SPF 40-46	175	135	726	263	92	1200	350	1236	181	–	170 004 93
<b>Жидкое топливо S, двигатель 60 Гц</b>											
SPF 10-28	119	110	548	225	112	1000	300	1036	136	100	170 003 07
SPF 10-38	119	110	548	221	112	1000	300	1036	136	100	170 003 09
SPF 20-38	144	125	611	280	112	1000	300	1036	152	100	170 003 10
SPF 20-46	144	125	589	258	57	1000	300	1036	152	100	170 003 13
SPF 40-38	175	135	714	251	182	1200	350	1236	165	265	170 004 95

Другие данные по размерам см. 7-1.6 лист 1

## Насосная станция с двумя насосами, тип SPZ



* d1	d2	d3	DN
26,9			20
33,7			25
42,4			32
48,3			40
60,3			50

\*\* Для каждого насоса

- ① = Вход жидкого топлива (всасывание)
- ② = Выход жидкого топлива (напорный трубопровод к горелке)
- ③ = Обратная линия трубопровода жидкого топлива (обратная линия насоса)
- ④ = Обратная линия горелки (выполняет заказчик)
- ⑤ = Обогрев фильтра SPZ 40 для жидкого топлива S
- ⑥ = Обогрев фильтра SPZ 10 и 20 для жидкого топлива S

Максимальное давление подпора \_\_\_\_\_ 5 бар  
 Максимальное разрежение \_\_\_\_\_ 0,4 бар  
 (на всасывании)  
 Максимальная температура \_\_\_\_\_ 90°C

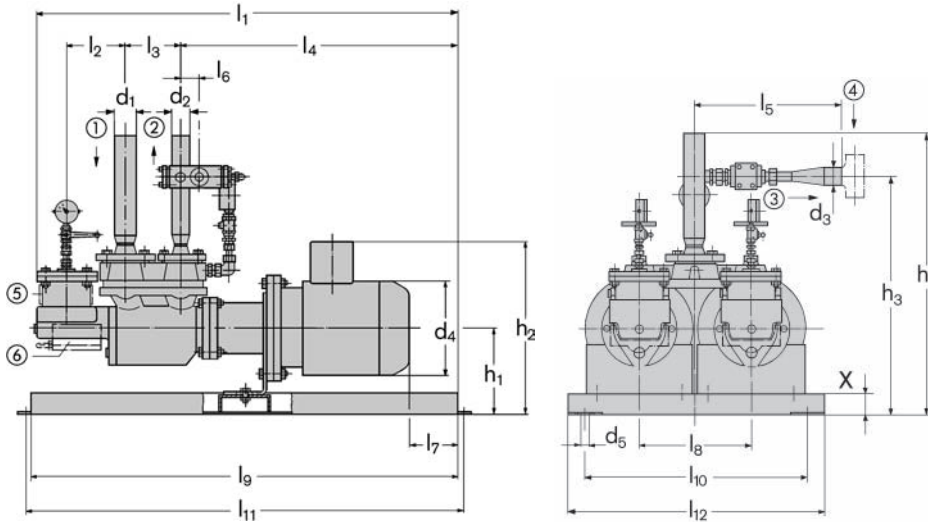
Высота поддона X: 50 мм при стандартном исполнении  
 100 мм при морском исполнении

### Технические данные и размеры

Тип насоса	Расход л/ч	Двигатель кВт	Скорость вращения об./мин										
				d1 *	d2 *	d3 *	d4	d5	h1	h2	h3	h4	l1
<b>Жидкое топливо EL, двигатель 50 Гц</b>													
SPZ 10-28	390	1,5	2900	33,7	26,9	26,9	186	14	168	304	514	614	833
SPZ 10-38	620	1,5	2900	33,7	26,9	26,9	186	14	168	304	514	614	833
SPZ 20-38	1380	2,2	2900	42,4	33,7	33,7	224	14	188	340	541	641	947
SPZ 20-46	1870	4,0	2900	42,4	33,7	33,7	224	14	188	340	541	641	925
SPZ 40-38	3100	4,0	2900	60,3	48,3	48,3	224	14	232	384	590	690	1093
SPZ 40-46	4200	5,5	2900	60,3	48,3	48,3	220	14	242	407	590	690	1105
<b>Жидкое топливо S, двигатель 50 Гц</b>													
SPZ 10-28	570	1,5	2900	33,7	26,9	26,9	186	14	168	304	514	614	833
SPZ 10-38	860	1,5	2900	42,4	33,7	33,7	186	14	168	304	514	614	833
SPZ 20-38	1740	2,2	2900	48,3	33,7	33,7	224	14	188	340	541	641	947
SPZ 20-46	2310	4,0	2900	48,3	42,4	42,4	224	14	188	340	541	641	925
SPZ 40-38	3630	5,5	2900	60,3	48,3	48,3	220	14	242	407	590	690	1093
SPZ 40-46	4860	7,5	2900	76,1	48,3	48,3	260	14	242	423	590	690	1105
<b>Жидкое топливо EL, двигатель 60 Гц</b>													
SPZ 10-28	490	1,5	3400	33,7	26,9	26,9	186	14	168	304	514	614	833
SPZ 10-38	780	2,2	3400	33,7	26,9	26,9	186	14	168	304	514	614	833
SPZ 20-38	1700	2,6	3400	42,4	33,7	33,7	224	14	188	340	541	641	947
SPZ 20-46	2290	4,0	3400	42,4	33,7	33,7	224	14	188	340	541	641	925
SPZ 40-38	3750	5,5	3400	60,3	48,3	48,3	220	14	242	407	590	690	1093
SPZ 40-46	5070	7,5	3400	60,3	48,3	48,3	260	14	242	423	590	690	1105
<b>Жидкое топливо S, двигатель 60 Гц</b>													
SPZ 10-28	670	1,5	3400	33,7	26,9	26,9	186	14	168	304	514	614	833
SPZ 10-38	1020	2,2	3400	42,4	33,7	33,7	186	14	168	304	514	614	833
SPZ 20-38	2050	2,6	3400	48,3	33,7	33,7	224	14	188	340	541	641	947
SPZ 20-46	2720	4,0	3400	48,3	42,4	42,4	224	14	188	340	541	641	925
SPZ 40-38	4290	5,5	3400	60,3	48,3	48,3	220	14	242	407	590	690	1093

Другие данные по размерам см. 7-1.6, лист 4

Насосная станция с двумя насосами, тип SPZ



*	d1	d2	d3	DN
	26,9			20
	33,7			25
	42,4			32
	48,3			40
	60,3			50

\*\* Для каждого насоса

- ① = Вход жидкого топлива (всасывание)
- ② = Выход жидкого топлива (напорный трубопровод к горелке)
- ③ = Обратная линия трубопровода жидкого топлива (обратная линия насоса)
- ④ = Обратная линия горелки (выполняет заказчик)
- ⑤ = Обогрев фильтра SPZ40 для жидкого топлива S
- ⑥ = Обогрев фильтра SPZ10 и 20 для жидкого топлива S

Максимальное давление подпора \_\_\_ 5 бар  
 Максимальное разрежение \_\_\_ 0,4 бар (на всасывании)  
 Максимальная температура \_\_\_ 90°C

Технические данные и размеры

Тип насоса	l2	l3	l4	l5	l6	l7	l8	l9	l10	l11	l12	Нагрев ВТ **	№ заказа
<b>Жидкое топливо EL, двигатель 50 Гц</b>													
SPZ 10-28	119	110	548	324	43	112	210	1000	520	1036	600	–	170 002 90
SPZ 10-38	119	110	548	324	43	112	210	1000	520	1036	600	–	170 002 77
SPZ 20-38	144	130	611	326	43	112	260	1000	520	1036	600	–	170 002 78
SPZ 20-46	144	130	589	326	43	57	260	1000	520	1036	600	–	170 002 79
SPZ 40-38	175	165	714	333	43	182	310	1200	620	1236	700	–	170 004 84
SPZ 40-46	175	165	726	333	43	92	310	1200	620	1236	700	–	170 004 86
<b>Жидкое топливо S, двигатель 50 Гц</b>													
SPZ 10-28	119	110	548	324	43	112	210	1000	520	1036	600	100	170 002 92
SPZ 10-38	119	110	548	326	43	112	210	1000	520	1036	600	100	170 002 85
SPZ 20-38	144	130	611	326	43	112	260	1000	520	1036	600	100	170 002 86
SPZ 20-46	144	130	589	330	43	57	260	1000	520	1036	600	100	170 002 87
SPZ 40-38	175	165	714	333	43	182	310	1200	620	1236	700	265	170 004 88
SPZ 40-46	175	165	726	333	43	92	310	1200	620	1236	700	265	170 004 90
<b>Жидкое топливо EL, двигатель 60 Гц</b>													
SPZ 10-28	119	110	548	324	43	112	210	1000	520	1036	600	–	170 002 94
SPZ 10-38	119	110	548	324	43	112	210	1000	520	1036	600	–	170 002 97
SPZ 20-38	144	130	611	326	43	112	260	1000	520	1036	600	–	170 002 98
SPZ 20-46	144	130	589	326	43	57	260	1000	520	1036	600	–	170 003 00
SPZ 40-38	175	165	714	333	43	182	310	1200	620	1236	700	–	170 004 92
SPZ 40-46	175	165	726	333	43	92	310	1200	620	1236	700	–	170 004 94
<b>Жидкое топливо S, двигатель 60 Гц</b>													
SPZ 10-28	119	110	548	324	43	112	210	1000	520	1036	600	100	170 003 08
SPZ 10-38	119	110	548	326	43	112	210	1000	520	1036	600	100	170 003 11
SPZ 20-38	144	130	611	326	43	112	260	1000	520	1036	600	100	170 003 12
SPZ 20-46	144	130	589	330	43	57	260	1000	520	1036	600	100	170 003 14
SPZ 40-38	175	165	714	333	43	182	310	1200	620	1236	700	265	170 004 96

Другие данные по размерам см. 7-1.6 лист 3