



Инструкция по монтажу для специалиста

VIESSMANN

Отопительный смеситель – 3

Указания по безопасности



Пожалуйста, обратите внимание на эти указания по безопасности

Монтаж, первичный ввод в эксплуатацию, осмотр, техническое обслуживание и ремонт должны проводиться уполномоченным специалистом (предприятий по отоплению/авторизованными монтажными фирмами).

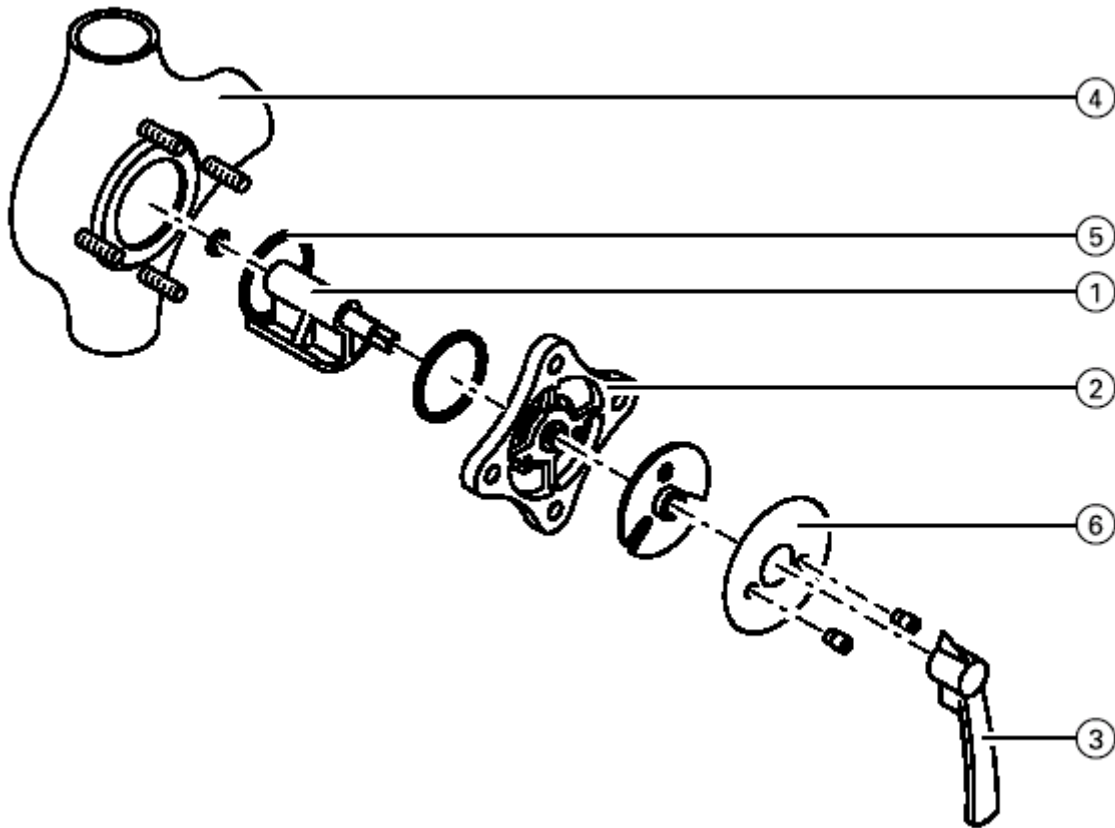
При монтажных работах прибор/отопительное устройство подключается не под напряжением (например, через отдельный предохранитель или силовой выключатель) и страхуется от повторного включения.

При использовании газа как топлива, запорный газовый кран закрывается и страхуется от случайного открытия.

Ремонтные работы над деталями с функцией защиты недопустимы.
При замене должны использоваться соответствующие детали от Viessmann или эквивалентные, разрешенные Viessmann.

Установка отопительного смесителя

- ⚠ Перед привариванием разобрать смеситель.
Отопительный смеситель – 3 устанавливается только вертикально.



1. Раскрутить четыре гайки и вынуть наконечник смесителя ① с крышкой ② и ручкой смесителя ③

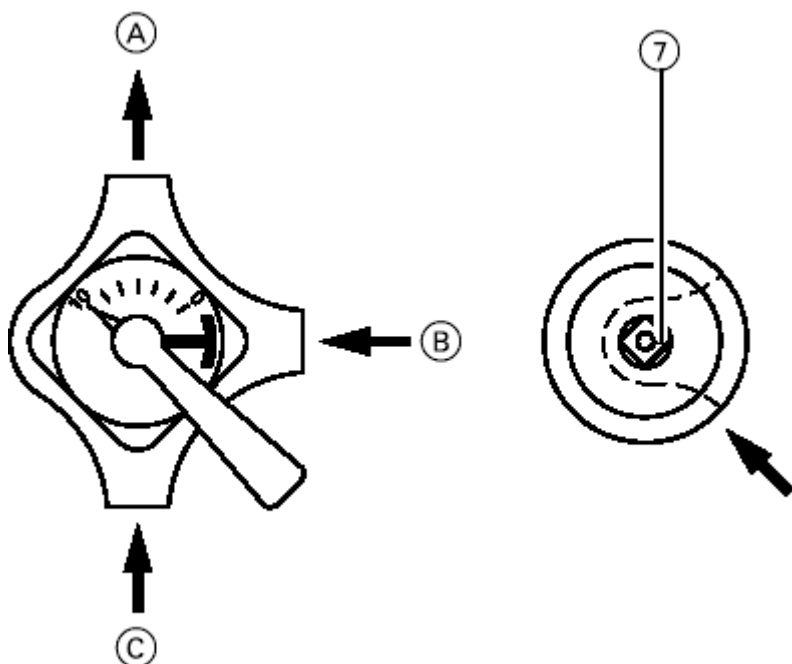
2. Приварить вертикально корпус смесителя ④

3. Очистить корпус смесителя ④ от брызг металла и загрязнений.

Установку наконечника смесителя смотри на странице 3 и 4.

Установка наконечника смесителя

Обратный ход справа (состояние поставки)



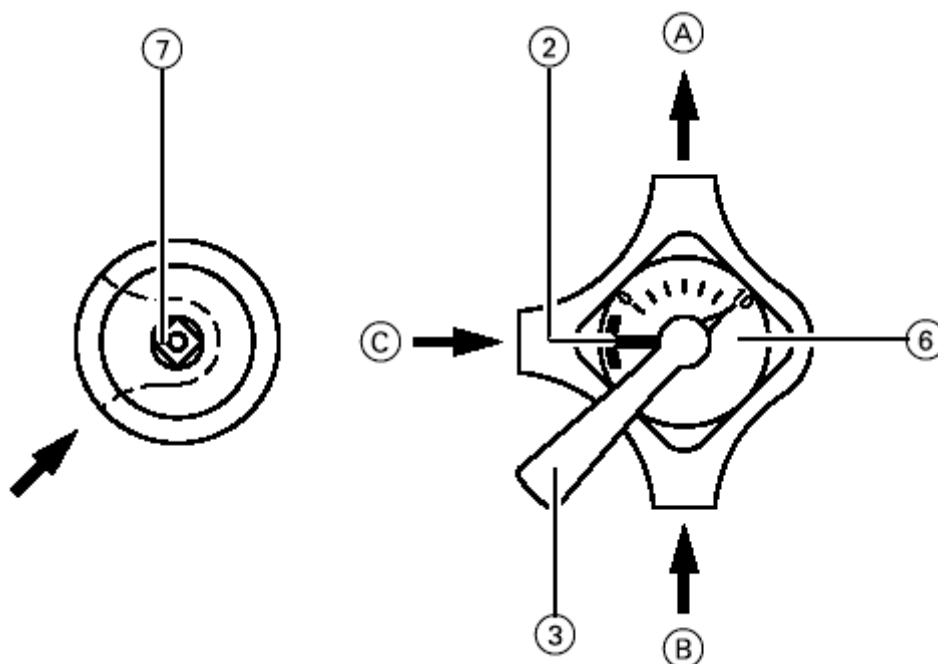
- Ⓐ Прямой ход
- Ⓑ Обратный ход
- Ⓒ Прямой ход котла (распределитель прямого хода)

1. Проверить, крепко ли сидит кольцо **5** в наконечнике (смотри страницу 2), при необходимости приклеить.
2. Ось поворотной заслонки с маркировочным пазом **7** установить согласно рисунку.

3. Вставить наконечник смесителя **1**. Симметрично затянуть гайки, но не слишком туго, иначе крышка деформируется и потеряет герметичность.

Установка наконечника смесителя (продолжение)

Обратный ход слева



- Ⓐ Прямой ход
- Ⓑ Прямой ход котла (распределитель прямого хода)
- Ⓒ Обратный ход

1. Ручку ③ открутить и снять.
2. Циферблат ⑥ открутить, повернуть и установить снова.
3. Крышку ② повернуть на 180°.
4. Закрепить крышку ② и циферблат ⑥.
5. Проверить, крепко ли сидит кольцо ⑤ в наконечнике (смотри страницу 2), при необходимости приклеить.
6. Ось поворотной заслонки с маркировочным пазом ⑦ установить согласно рисунку.
7. Вставить наконечник смесителя ①.
Симметрично затянуть гайки, но не слишком туго, иначе крышка деформируется и потеряет герметичность.
8. Установить ручку ③ в положение "10".

Viessmann Werke GmbH & Co KG
D-35107 Allendorf
Telefon: (06452) 70-0
Telefax: (06452) 70-2780
www.viessmann.de