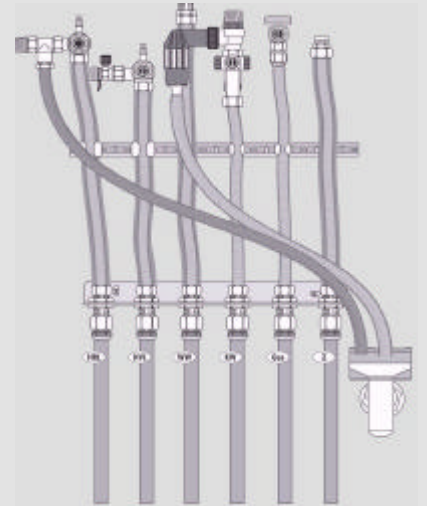


# Ersatzteilkatalog

840200.00 DE 07/2004



Hydraulik-Zubehöre



# Inhalt

|   |               |
|---|---------------|
| <b>Zubehöre für Gas-Wandheizgeräte Brennwerttechnik</b><br>ecoTEC exklusiv VC, ecoTEC classic VC/CW                             | Seite 3 - 5   |
| <b>Zubehöre für Gas-Wandheizgeräte Turbo</b><br>turboTEC exklusiv VC/CW, turboTEC classic VC/CW                                 | Seite 6 - 8   |
| <b>Zubehöre für Gas-Wandheizgeräte Kamin</b><br>atmoTEC exklusiv VC/CW, atmoTEC classic VC/CW                                   | Seite 9 - 11  |
| <b>Zubehöre für Gas-Kompaktgerät</b><br>ecoCOMPACT VSC, auroCOMPACT VSC S   | Seite 12 - 13 |
| <b>Zubehöre für Gas-Brennwertkessel</b><br>VKB, VKB unit, ecoCRAFT VKK, ecoVIT VKK  | Seite 14 - 16 |
| <b>Zubehöre für Gas-Heizkessel</b><br>VK, VK Klassik, VK Premium, atmoVIT VKS/VK, VKU, VKM                                      | Seite 17 - 21 |
| <b>Zubehöre für Öl-/Gas-Gebälsekessel</b><br>VKO, VKO unit, VKO unit premium, iroVIT VKO, iroVIT VKO unit, GP 210               | Seite 22 - 25 |
| <b>Zubehöre für Warmwasserspeicher für Gas-Wandheizgeräte</b><br>VIH CT 70, VIH CB 70, VIH CR..., uniSTOR VIH CQ, uniSTOR VIH R | Seite 26 - 28 |
| <b>Zubehöre für Warmwasserspeicher für Heizkessel</b><br>VIH-K 150, uniSTOR VIH Q / H / R, VIH ...                              | Seite 29      |
| <b>Zubehöre für Gas-Warmwasserspeicher</b><br>atmoSTOR VGH, atmoSTOR VGH Klassik  | Seite 30      |
| <b>Notizen</b>  | Seite 32      |

Um alle Funktionen des Vaillant Gerätes auf Dauer sicherzustellen und um den zugelassenen Serienstand nicht zu verändern, dürfen bei Wartungs- und Instandhaltungsarbeiten nur Original Vaillant Ersatzteile verwendet werden!



# Gas-Wandheizgeräte Brennwerttechnik

## ecoTEC exklusiv VC, ecoTEC classic VC/VCW

| Zubehör       | Auslauf (A) | Zubehör-Bezeichnung   | Teile-Nr.  | Ersatzteil-Bezeichnung   |
|---------------|-------------|---|--|--|
| <b>000376</b> |             | Ablauftrichter zum Anschluss d. Überlaufleitg.  | -  | Keine ET erforderlich  |
| <b>009318</b> |             | Sicherheitsventil Rp 1/2 bis 3 bar  | -  | Keine ET erforderlich  |
| <b>009336</b> |             | Übergangszubehör für Warmwasseranschluss an Fremdinstallationen (Unterputz)   | <b>981605</b><br><b>111328</b><br><b>980410</b><br><b>981141</b>   | Rechteckdichtring 21,0 x 25,2 x 1,5<br>Überwurfmutter R 1/2<br>Dichtring R 1/2<br>Dichtung, kpl. (10 Stück) 17 x 24 x 2,0  |
| <b>009337</b> |             | Übergangszubehör für den Heizkreisanschluss an Fremdinstallationen (Unterputz)  | <b>080177</b><br><b>080184</b>   | Überwurfmutter R 3/4<br>Schneidring (Dichtring)  |
| <b>009391</b> |             | Quetschverschraubung  | <b>080074</b>  | Quetschverschraubung R 3/4   |
| <b>009394</b> |             | Anschlussgarnitur für Warmwasser (Aufputz) Kalt- und Warmwasseranschluss R 1/2 mit KW-Absperrventil für Thermoblock VCW | <b>950057</b><br><b>981605</b><br><b>143981</b>  | Ventiloberteil<br>Rechteckdichtring 21,0 x 25,2 x 1,5<br>Knopf (KW-Absperrventil)  |
| <b>009728</b> |             | Übergang R 1 auf DN 20  | <b>080184</b>  | Schneidring (Quetschverschraubung R 3/4)   |
| <b>300867</b> |             | Anschlussgarnitur für Warmwasser Kalt- und Warmwasseranschluss R 1/2 Unterputz  | <b>950057</b><br><b>981605</b><br><b>143981</b><br><b>173704</b><br><b>111328</b><br><b>980410</b><br><b>981141</b><br><b>950088</b> | Ventiloberteil<br>Rechteckdichtring 21,0 x 25,2 x 1,5<br>Knopf (KW-Absperrventil)<br>Hülse<br>Überwurfmutter R 1/2<br>Dichtring (Quetschverschraubung R 1/2)<br>Dichtung, kpl. (10 Stück) 17 x 24 x 2,0<br>Rosette R 1/2 |
| <b>305864</b> |             | Gaskugelhahn Eck mit Brandschutzeinrichtung R/Rp 1/2 (ehem. 300844)   | <b>104292</b><br><b>700215</b><br><b>280804</b><br><b>982320</b><br><b>147004</b>  | Feder<br>Schraube<br>Griff<br>Dichtring<br>Rosette   |
| <b>300845</b> |             | Gaskugelhahn Eck mit Brandschutzeinrichtung R/Rp 3/4  | <b>104282</b><br><b>116482</b><br><b>280805</b><br><b>982310</b><br><b>147002</b>  | Feder<br>Schraube<br>Griff<br>Dichtring<br>Rosette   |
| <b>300846</b> |             | Gaskugelhahn Eck mit Brandschutzeinrichtung R/Rp 1  | <b>104282</b><br><b>116482</b><br><b>280805</b><br><b>982316</b><br><b>147003</b>  | Feder<br>Schraube<br>Griff<br>Dichtring<br>Rosette   |
| <b>305863</b> |             | Gaskugelhahn Durchgang mit Brandschutzeinrichtung Rp 1/2 (ehem. 300847)   | <b>104292</b><br><b>700215</b><br><b>280804</b><br><b>982320</b>   | Feder<br>Schraube<br>Griff<br>Dichtring  |
| <b>300848</b> |             | Gaskugelhahn Durchgang mit Brandschutzeinrichtung Rp 3/4  | <b>104282</b><br><b>116482</b><br><b>280805</b><br><b>982310</b>   | Feder<br>Schraube<br>Griff<br>Dichtring  |
| <b>300849</b> |             | Gaskugelhahn Durchgang mit Brandschutzeinrichtung Rp 1  | <b>104282</b><br><b>116482</b><br><b>280805</b><br><b>982316</b>   | Feder<br>Schraube<br>Griff<br>Dichtring  |

Änderungen vorbehalten!

Die Bruttopreise entnehmen Sie bitte der jeweils gültigen Preisliste.

# Gas-Wandheizgeräte Brennwerttechnik

ecoTEC exklusiv VC, ecoTEC classic VC/VCW

| Zubehör       | Auslauf (A) | Zubehör-Bezeichnung   | Teile-Nr.     | Ersatzteil-Bezeichnung                 |
|---------------|-------------|---|---------------|--|
| <b>305864</b> |             | Gaskugelhahn Eck<br>mit Brandschutzeinrichtung R/Rp 1/2   | <b>104292</b> | Feder                                  |
|               |             |   | <b>700215</b> | Schraube                               |
|               |             |   | <b>280804</b> | Griff                                  |
|               |             |   | <b>982320</b> | Dichtring                              |
|               |             |   | <b>147004</b> | Rosette                                |
| <b>305865</b> |             | Gaskugelhahn Durchgang Rp 1/2   | <b>104292</b> | Feder                                  |
|               |             |   | <b>700215</b> | Schraube                               |
|               |             |   | <b>280875</b> | Griff                                  |
|               |             |   | <b>982320</b> | Dichtring                              |
| <b>305866</b> |             | Gaskugelhahn Eck R/Rp 1/2   | <b>104292</b> | Feder                                  |
|               |             |   | <b>700215</b> | Schraube                               |
|               |             |   | <b>280875</b> | Griff                                  |
|               |             |   | <b>982320</b> | Dichtring                              |
|               |             |   | <b>147004</b> | Rosette                                |
| <b>306702</b> |             | Installations-Set für Heizkreisanschluss Rp 3/4<br>Aufputzinstallation mit 2 KFE-Hähnen R 1/2   | <b>106350</b> | Hahn KFE                               |
|               |             |   | <b>190721</b> | Sicherheitsventil                      |
|               |             |   | <b>080177</b> | Überwurfmutter R 3/4                   |
|               |             |   | <b>080184</b> | Schneidring (Dichtring)                |
|               |             |   | <b>981158</b> | Runddichtring (10 x 982494) 20,7 x 2,5 |
| <b>306703</b> |             | Installations-Set für Heizkreisanschluss Rp 3/4<br>Unterputzinstallation mit 2 KFE-Hähnen R 1/2 | <b>147021</b> | Rosette                                |
|               |             |   | <b>080177</b> | Überwurfmutter R 3/4                   |
|               |             |   | <b>080184</b> | Schneidring (Dichtring)                |
|               |             |   | <b>106350</b> | Hahn KFE                               |
|               |             |   | <b>190721</b> | Sicherheitsventil                      |
|               |             |   | <b>981804</b> | Dichtung 17,5 x 27,5 x 2,0             |
|               |             |   | <b>981158</b> | Runddichtring (10 x 982494) 20,7 x 2,5 |
| <b>306704</b> |             | Durchgangs-Wartungshahn Rp 3/4<br>für Aufputzinstallation mit KFE-Hahn 1/2                      | <b>106350</b> | Hahn KFE                               |
|               |             |   | <b>080177</b> | Überwurfmutter R 3/4                   |
|               |             |   | <b>080184</b> | Schneidring (Dichtring)                |
|               |             |   | <b>981158</b> | Runddichtring (10 x 982494) 20,7 x 2,5 |
| <b>306705</b> |             | Durchgangs-Wartungshahn Rp 3/4<br>für Aufputzinstallation                                       | <b>106350</b> | Hahn KFE                               |
|               |             |   | <b>080177</b> | Überwurfmutter R 3/4                   |
|               |             |   | <b>080184</b> | Schneidring (Dichtring)                |
|               |             |   | <b>981158</b> | Runddichtring (10 x 982494) 20,7 x 2,5 |
| <b>306706</b> |             | Eck-Wartungshahn Rp 3/4<br>für Unterputzinstallation mit KFE-Hahn 1/2                           | <b>106350</b> | Hahn KFE                               |
|               |             |   | <b>147021</b> | Rosette                                |
|               |             |   | <b>080177</b> | Überwurfmutter R 3/4                   |
|               |             |   | <b>080184</b> | Schneidring (Dichtring)                |
|               |             |   | <b>981158</b> | Runddichtring (10 x 982494) 20,7 x 2,5 |
| <b>306707</b> |             | Eck-Wartungshahn Rp 3/4<br>für Unterputzinstallation  | <b>106350</b> | Hahn KFE                               |
|               |             |   | <b>147021</b> | Rosette                                |
|               |             |   | <b>080177</b> | Überwurfmutter R 3/4                   |
|               |             |   | <b>080184</b> | Schneidring (Dichtring)                |
|               |             |   | <b>981158</b> | Runddichtring (10 x 982494) 20,7 x 2,5 |
| <b>306708</b> |             | VC-Anschlusskonsole für Neuinstallation<br>mit 2 KFE-Hähnen R 1/2<br>Aufputzinstallation        | <b>106350</b> | Hahn KFE                               |
|               |             |   | <b>190721</b> | Sicherheitsventil                      |
|               |             |   | <b>114838</b> | Sechskantmutter G 3/4                  |
| <b>306709</b> |             | VC-Anschlusskonsole für Neuinstallation<br>mit 2 KFE-Hähnen R 1/2<br>Unterputzinstallation      | <b>106350</b> | Hahn KFE                               |
|               |             |   | <b>190721</b> | Sicherheitsventil                      |
|               |             |   | <b>147021</b> | Rosette                                |
|               |             |   | <b>981804</b> | Dichtung 17,5 x 27,5 x 2,0             |
|               |             |   | <b>114838</b> | Sechskantmutter G 3/4                  |

# Gas-Wandheizgeräte Brennwerttechnik

ecoTEC exklusiv VC, ecoTEC classic VC/VCW

| Zubehör       | Auslauf (A) | Zubehör-Bezeichnung  | Teile-Nr.     | Ersatzteil-Bezeichnung                 |
|---------------|-------------|--|---------------|--|
| <b>306714</b> |             | VCW-Anschlusskonsole für Neuinstallation mit 2 KFE-Hähnen R 1/2 Aufputzinstallation            | <b>106350</b> | Hahn KFE                               |
|               |             |  | <b>190721</b> | Sicherheitsventil                      |
|               |             |  | <b>980209</b> | Rechteckdichtring (14,0 x 18,5 x 2,0)  |
|               |             |  | <b>981605</b> | Rechteckdichtring 21,0 x 25,2 x 1,5    |
|               |             |  | <b>111328</b> | Überwurfmutter R 1/2                   |
|               |             |  | <b>981158</b> | Runddichtring (10 x 982494) 20,7 x 2,5 |
| <b>306715</b> |             | Installationsset VC 466 E  | <b>190721</b> | Sicherheitsventil                      |
|               |             |  | <b>980325</b> | Rechteckdichtring 32,3 x 43,9 x 2,0    |
| <b>306720</b> |             | Hydraulische Weiche WH 40 Weiche, Halter, Wärmedämmung, Entleerungshahn, Tauchhülse mit Fühler | <b>711579</b> | Tauchfühler                            |
|               |             |  | -             | Tauchhülse (auf Anfrage erhältlich)    |
| <b>306721</b> |             | Hydraulische Weiche WH 95  | <b>711579</b> | Tauchfühler                            |
|               |             |  | -             | Tauchhülse (auf Anfrage erhältlich)    |
| <b>306726</b> |             | Hydraulische Weiche WH 160   | -             | Fühler gehören zur Regelung            |
|               |             |  | -             | Tauchhülse (auf Anfrage erhältlich)    |
| <b>306725</b> |             | Hydraulische Weiche WH 280   | -             | Fühler gehören zur Regelung            |
|               |             |  | -             | Tauchhülse (auf Anfrage erhältlich)    |
| <b>307592</b> |             | Speicherladeset für VC 466-E   | <b>103714</b> | Pumpe, kpl. (45 kW)                    |
|               |             |  | -             | Pumpenanschlussbogen                   |
|               |             |  | -             | Reduziernippel                         |
|               |             |  | <b>103710</b> | Anschlusswinkel mit Schnellentlüfter   |
|               |             |  | <b>103711</b> | Anschlusswinkel mit Rückschlagklappe   |
|               |             |  | <b>103706</b> | Halbringe für Wellrohre                |
|               |             |  | <b>103707</b> | Wellrohr 1,5 m                         |
|               |             |  | <b>111337</b> | Überwurfmutter R 1 1/4                 |
|               |             |  | <b>980325</b> | Rechteckdichtring 32,3 x 43,9 x 2,0    |
|               |             |  | <b>981643</b> | Rechteckdichtring 39 x 27 x 2          |
| <b>309445</b> |             | Pumpe für ecoTEC VC 466-E  | <b>980645</b> | Rechteckdichtring 30 x 22 x 2          |
|               |             |  | <b>253583</b> | Speicherfühler (711413 verpackt)       |
|               |             |  | -             | Verlängerungsrohr                      |
|               |             |  | <b>981272</b> | Runddichtring (Set à 10 St.)           |

# Gas-Wandheizgeräte Turbo

## turboTEC exklusiv VC/VCW, turboTEC classic VC/VCW

| Zubehör | Auslauf (A) | Zubehör-Bezeichnung   | Teile-Nr.  | Ersatzteil-Bezeichnung  |
|---------|-------------|---|--|---|
| 000376  |             | Ablauftrichter zum Anschluss d. Überlaufleitg.  | -  | Keine ET erforderlich   |
| 009318  |             | Sicherheitsventil Rp 1/2 bis 3 bar  | -  | Keine ET erforderlich   |
| 009336  |             | Übergangszubehör für Warmwasseranschluss an Fremdinstallationen (Unterputz)   | 981605<br>111328<br>980410<br>981141   | Rechteckdichtring 21,0 x 25,2 x 1,5<br>Überwurfmutter R 1/2<br>Dichtring R 1/2<br>Dichtung, kpl. (10 Stück) 17 x 24 x 2,0   |
| 009391  |             | Quetschverschraubung  | 080074   | Quetschverschraubung R 3/4  |
| 009394  |             | Anschlussgarnitur für Warmwasser (Aufputz) Kalt- und Warmwasseranschluss R 1/2 mit KW-Absperrventil für Thermoblock VCW | 950057<br>981605<br>143981   | Ventiloberteil<br>Rechteckdichtring 21,0 x 25,2 x 1,5<br>Knopf (KW-Absperrventil)   |
| 009728  |             | Übergang R 1 auf DN 20  | 080184   | Schneidring (Quetschverschraubung R 3/4)  |
| 300867  |             | Anschlussgarnitur für Warmwasser Kalt- und Warmwasseranschluss R 1/2 Unterputz  | 950057<br>981605<br>143981<br>173704<br>111328<br>980410<br>981141<br>950088 | Ventiloberteil<br>Rechteckdichtring 21,0 x 25,2 x 1,5<br>Knopf (KW-Absperrventil)<br>Hülse<br>Überwurfmutter R 1/2<br>Dichtring (Quetschverschraubung R 1/2)<br>Dichtung, kpl. (10 Stück) 17 x 24 x 2,0<br>Rosette R 1/2  |
| 009526  |             | Übergangszubehör SD für vorhandene Fremdinstallationen der Gerätetypen SD<br>Erforderlich: Distanzrahmen 306717         | 103716<br>103717<br>103718<br>103719<br>103720<br>103721<br>103722<br>103723 | Wellrohr, kpl. Gas (DN 16 x 250 mm)<br>Wellrohr, kpl. HV (DN 20 x 280 mm)<br>Wellrohr, kpl. HR (DN 20 x 440 mm)<br>Wellrohr, kpl. WW (DN 10 x 340 mm)<br>Wellrohr, kpl. KW (DN 10 x 310 mm)<br>Absperrventil, kpl. KW<br>Verschraubung (Rp 3/4 x R 3/4) und Reduzierstück (R1 x R 3/4)<br>Dichtungssatz |
| 009728  |             | Übergang R 1 auf DN 20  | 080184   | Schneidring (Quetschverschraubung R 3/4)  |
| 305864  |             | Gaskugelhahn Eck mit Brandschutzeinrichtung R/Rp 1/2 (ehem. 300844)   | 104292<br>700215<br>280804<br>982320<br>147004                               | Feder<br>Schraube<br>Griff<br>Dichtring<br>Rosette  |
| 300845  |             | Gaskugelhahn Eck mit Brandschutzeinrichtung R/Rp 3/4  | 104282<br>116482<br>280805<br>982310<br>147002                               | Feder<br>Schraube<br>Griff<br>Dichtring<br>Rosette  |
| 300846  |             | Gaskugelhahn Eck mit Brandschutzeinrichtung R/Rp 1  | 104282<br>116482<br>280805<br>982316<br>147003                               | Feder<br>Schraube<br>Griff<br>Dichtring<br>Rosette  |
| 305863  |             | Gaskugelhahn Durchgang mit Brandschutzeinrichtung Rp 1/2 (ehem. 300847)   | 104292<br>700215<br>280804<br>982320   | Feder<br>Schraube<br>Griff<br>Dichtring   |



# Gas-Wandheizgeräte Turbo

turboTEC exklusiv VC/VCW, turboTEC classic VC/VCW

| Zubehör       | Auslauf (A) | Zubehör-Bezeichnung  | Teile-Nr.     | Ersatzteil-Bezeichnung                           |
|---------------|-------------|--|---------------|--|
| <b>300848</b> |             | Gaskugelhahn Durchgang mit Brandschutzeinrichtung Rp 3/4                                     | <b>104282</b> | Feder  |
|               |             |  | <b>116482</b> | Schraube   |
|               |             |  | <b>280805</b> | Griff  |
|               |             |  | <b>982310</b> | Dichtring  |
| <b>300849</b> |             | Gaskugelhahn Durchgang mit Brandschutzeinrichtung Rp 1                                       | <b>104282</b> | Feder  |
|               |             |  | <b>116482</b> | Schraube   |
|               |             |  | <b>280805</b> | Griff  |
|               |             |  | <b>982316</b> | Dichtring  |
| <b>305865</b> |             | Gaskugelhahn Durchgang Rp 1/2  | <b>104292</b> | Feder  |
|               |             |  | <b>700215</b> | Schraube   |
|               |             |  | <b>280875</b> | Griff  |
|               |             |  | <b>982320</b> | Dichtring  |
| <b>305866</b> |             | Gaskugelhahn Eck R/Rp 1/2  | <b>104292</b> | Feder  |
|               |             |  | <b>700215</b> | Schraube   |
|               |             |  | <b>280875</b> | Griff  |
|               |             |  | <b>982320</b> | Dichtring  |
|               |             |  | <b>147004</b> | Rosette  |
| <b>306244</b> |             | Umrüstsatz von VCW auf VC  | <b>981163</b> | Dichtung, kpl. (Set à 10 Stück) 15 x 2,0 EPDM    |
|               |             |  | <b>981151</b> | Dichtung, kpl. (Set à 10 Stück) 19,0 X 3,15 EPDM |
|               |             |  | <b>981155</b> | Dichtung, kpl. (Set à 10 Stück) 4,0 X 1,4 EPDM   |
|               |             |  | <b>085751</b> | Halter (Steuerleitung)                           |
|               |             |  | <b>111309</b> | Überwurfmutter G 1/2                             |
|               |             |  | <b>981142</b> | Dichtung, kpl. (Set à 10 Stück) 13 x 18,3 x 1,5  |
| <b>306702</b> |             | Installations-Set für Heizkreisanschluss Rp 3/4 Aufputzinstallation mit 2 KFE-Hähnen R 1/2   | <b>106350</b> | Hahn KFE   |
|               |             |  | <b>190721</b> | Sicherheitsventil                                |
|               |             |  | <b>080177</b> | Überwurfmutter R 3/4                             |
|               |             |  | <b>080184</b> | Schneidring (Dichtring)                          |
|               |             |  | <b>981158</b> | Runddichtring (10 x 982494) 20,7 x 2,5           |
| <b>306703</b> |             | Installations-Set für Heizkreisanschluss Rp 3/4 Unterputzinstallation mit 2 KFE-Hähnen R 1/2 | <b>147021</b> | Rosette  |
|               |             |  | <b>080177</b> | Überwurfmutter R 3/4                             |
|               |             |  | <b>080184</b> | Schneidring (Dichtring)                          |
|               |             |  | <b>106350</b> | Hahn KFE   |
|               |             |  | <b>190721</b> | Sicherheitsventil                                |
|               |             |  | <b>981804</b> | Dichtung 17,5 x 27,5 x 2,0                       |
| <b>306704</b> |             | Durchgangs-Wartungshahn Rp 3/4 für Aufputzinstallation mit KFE-Hahn 1/2                      | <b>106350</b> | Hahn KFE   |
|               |             |  | <b>080177</b> | Überwurfmutter R 3/4                             |
|               |             |  | <b>080184</b> | Schneidring (Dichtring)                          |
|               |             |  | <b>981158</b> | Runddichtring (10 x 982494) 20,7 x 2,5           |
| <b>306705</b> |             | Durchgangs-Wartungshahn Rp 3/4 für Aufputzinstallation                                       | <b>106350</b> | Hahn KFE   |
|               |             |  | <b>080177</b> | Überwurfmutter R 3/4                             |
|               |             |  | <b>080184</b> | Schneidring (Dichtring)                          |
|               |             |  | <b>981158</b> | Runddichtring (10 x 982494) 20,7 x 2,5           |
| <b>306706</b> |             | Eck-Wartungshahn Rp 3/4 für Unterputzinstallation mit KFE-Hahn 1/2                           | <b>106350</b> | Hahn KFE   |
|               |             |  | <b>147021</b> | Rosette  |
|               |             |  | <b>080177</b> | Überwurfmutter R 3/4                             |
|               |             |  | <b>080184</b> | Schneidring (Dichtring)                          |
|               |             |  | <b>981158</b> | Runddichtring (10 x 982494) 20,7 x 2,5           |

Änderungen vorbehalten!

Die Bruttopreise entnehmen Sie bitte der jeweils gültigen Preisliste.

# Gas-Wandheizgeräte Turbo

turboTEC exklusiv VC/VCW, turboTEC classic VC/VCW

| Zubehör       | Auslauf (A) | Zubehör-Bezeichnung   | Teile-Nr.     | Ersatzteil-Bezeichnung                            |
|---------------|-------------|---|---------------|---|
| <b>306707</b> |             | Eck-Wartungshahn Rp 3/4 für Unterputzinstallation   | <b>106350</b> | Hahn KFE  |
|               |             |   | <b>147021</b> | Rosette   |
|               |             |   | <b>080177</b> | Überwurfmutter R 3/4                              |
|               |             |   | <b>080184</b> | Schneidring (Dichtring)                           |
|               |             |   | <b>981158</b> | Runddichtring (10 x 982494) 20,7 x 2,5            |
| <b>306708</b> |             | VC-Anschlusskonsole für Neuinstallation mit 2 KFE-Hähnen R 1/2 Aufputzinstallation                    | <b>106350</b> | Hahn KFE  |
|               |             |   | <b>190721</b> | Sicherheitsventil                                 |
|               |             |   | <b>114838</b> | Sechskantmutter G 3/4                             |
| <b>306709</b> |             | VC-Anschlusskonsole für Neuinstallation mit 2 KFE-Hähnen R 1/2 Unterputzinstallation                  | <b>106350</b> | Hahn KFE  |
|               |             |   | <b>190721</b> | Sicherheitsventil                                 |
|               |             |   | <b>147021</b> | Rosette   |
|               |             |   | <b>981804</b> | Dichtung 17,5 x 27,5 x 2,0                        |
|               |             |   | <b>114838</b> | Sechskantmutter G 3/4                             |
| <b>306714</b> |             | VCW-Anschlusskonsole für Neuinstallation mit 2 KFE-Hähnen R 1/2 Aufputzinstallation                   | <b>106350</b> | Hahn KFE  |
|               |             |   | <b>190721</b> | Sicherheitsventil                                 |
| <b>306716</b> |             | Übergangszubehör für den Heizkreisanschluss an Fremdinstallationen für Auf- und Unterputzinstallation | <b>981307</b> | Rechteckdichtring (10 x 981549) 16,0 x 24,0 x 1,5 |
| <b>306720</b> |             | Hydraulische Weiche WH 40 Weiche, Halter, Wärmedämmung, Entleerungshahn, Tauchhülse mit Fühler        | <b>711579</b> | Tauchfühler                                       |
|               |             |   | -             | Tauchhülse (auf Anfrage erhältlich)               |
| <b>306721</b> |             | Hydraulische Weiche WH 95   | <b>711579</b> | Tauchfühler                                       |
|               |             |   | -             | Tauchhülse (auf Anfrage erhältlich)               |

# Gas-Wandheizgeräte Kamin

atmoTEC exklusiv VC/VCW, atmoTEC classic VC/VCW

| Zubehör | Auslauf (A) | Zubehör-Bezeichnung   | Teile-Nr.  | Ersatzteil-Bezeichnung   |
|---------|-------------|---|--|--|
| 000376  |             | Ablauftrichter zum Anschluss d. Überlaufleitg.  | -  | Keine ET erforderlich  |
| 009318  |             | Sicherheitsventil Rp 1/2 bis 3 bar  | -  | Keine ET erforderlich  |
| 009336  |             | Übergangszubehör für Warmwasser-anschluss an Fremdinstallationen (Unterputz)  | 981605<br>111328<br>980410<br>981141   | Rechteckdichtring 21,0 x 25,2 x 1,5<br>Überwurfmutter R 1/2<br>Dichtring R 1/2<br>Dichtung, kpl. (10 Stück) 17 x 24 x 2,0  |
| 009391  |             | Quetschverschraubung  | 080074   | Quetschverschraubung R 3/4   |
| 009394  |             | Anschlussgarnitur für Warmwasser (Aufputz) Kalt- und Warmwasseranschluss R 1/2 mit KW-Absperrventil für Thermoblock VCW | 950057<br>981605<br>143981   | Ventiloberteil<br>Rechteckdichtring 21,0 x 25,2 x 1,5<br>Knopf (KW-Absperrventil)  |
| 009526  |             | Übergangszubehör SD für vorhandene Fremdinstallationen der Gerätetypen SD<br>Erforderlich: Distanzrahmen 306717         | 103716<br>103717<br>103718<br>103719<br>103720<br>103721<br>103722<br>103723 | Wellrohr, kpl. Gas (DN 16 x 250 mm)<br>Wellrohr, kpl. HV (DN 20 x 280 mm)<br>Wellrohr, kpl. HR (DN 20 x 440 mm)<br>Wellrohr, kpl. WW (DN 10 x 340 mm)<br>Wellrohr, kpl. KW (DN 10 x 310 mm)<br>Absperrventil, kpl. KW<br>Verschraubung (Rp 3/4 x R 3/4)<br>incl. Reduzierstück (R1 x R 3/4)<br>Dichtungssatz (6 Stück) |
| 009728  |             | Übergang R 1 auf DN 20  | 080184   | Schneidring (Quetschverschraubung R 3/4)   |
| 300844  | A           | Gaskugelhahn Eck mit Brandschutzeinrichtung R/Rp 1/2  | 104292<br>700215<br>280804<br>982320<br>147004                               | Feder<br>Schraube<br>Griff<br>Dichtring<br>Rosette   |
| 305864  |             | Gaskugelhahn Eck mit Brandschutzeinrichtung R/Rp 1/2  | 104292<br>700215<br>280804<br>982320<br>147004                               | Feder<br>Schraube<br>Griff<br>Dichtring<br>Rosette   |
| 300845  |             | Gaskugelhahn Eck mit Brandschutzeinrichtung R/Rp 3/4  | 104282<br>116482<br>280805<br>982310<br>147002                               | Feder<br>Schraube<br>Griff<br>Dichtring<br>Rosette   |
| 300846  |             | Gaskugelhahn Eck mit Brandschutzeinrichtung R/Rp 1  | 104282<br>116482<br>280805<br>982316<br>147003                               | Feder<br>Schraube<br>Griff<br>Dichtring<br>Rosette   |
| 300847  | A           | Gaskugelhahn Durchgang mit Brandschutzeinrichtung Rp 1/2  | 104292<br>700215<br>280804<br>982320   | Feder<br>Schraube<br>Griff<br>Dichtring  |
| 305863  |             | Gaskugelhahn Durchgang mit Brandschutzeinrichtung Rp 1/2  | 104292<br>700215<br>280804<br>982320   | Feder<br>Schraube<br>Griff<br>Dichtring  |

Änderungen vorbehalten!

Die Bruttopreise entnehmen Sie bitte der jeweils gültigen Preisliste.

# Gas-Wandheizgeräte Kamin

atmoTEC exklusiv VC/VCW, atmoTEC classic VC/VCW

| Zubehör       | Auslauf (A) | Zubehör-Bezeichnung  | Teile-Nr.     | Ersatzteil-Bezeichnung                           |
|---------------|-------------|--|---------------|--|
| <b>300848</b> |             | Gaskugelhahn Durchgang mit Brandschutzeinrichtung Rp 3/4                                     | <b>104282</b> | Feder  |
|               |             |  | <b>116482</b> | Schraube   |
|               |             |  | <b>280805</b> | Griff  |
|               |             |  | <b>982310</b> | Dichtring  |
| <b>300849</b> |             | Gaskugelhahn Durchgang mit Brandschutzeinrichtung Rp 1                                       | <b>104282</b> | Feder  |
|               |             |  | <b>116482</b> | Schraube   |
|               |             |  | <b>280805</b> | Griff  |
|               |             |  | <b>982316</b> | Dichtring  |
| <b>300867</b> |             | Anschlussgarnitur für Warmwasser Kalt- und Warmwasseranschluss R 1/2 Unterputz               | <b>950057</b> | Ventiloberteil                                   |
|               |             |  | <b>981605</b> | Rechteckdichtring 21,0 x 25,2 x 1,5              |
|               |             |  | <b>143981</b> | Knopf (KW-Absperrventil)                         |
|               |             |  | <b>173704</b> | Hülse  |
|               |             |  | <b>111328</b> | Überwurfmutter R 1/2                             |
|               |             |  | <b>980410</b> | Dichtring (Quetschverschraubung R 1/2)           |
|               |             |  | <b>981141</b> | Dichtung, kpl. (10 Stück) 17 x 24 x 2,0          |
| <b>305865</b> |             | Gaskugelhahn Durchgang Rp 1/2  | <b>104292</b> | Feder  |
|               |             |  | <b>700215</b> | Schraube   |
|               |             |  | <b>280875</b> | Griff  |
|               |             |  | <b>982320</b> | Dichtring  |
| <b>305866</b> |             | Gaskugelhahn Eck R/Rp 1/2  | <b>104292</b> | Feder  |
|               |             |  | <b>700215</b> | Schraube   |
|               |             |  | <b>280875</b> | Griff  |
|               |             |  | <b>982320</b> | Dichtring  |
|               |             |  | <b>147004</b> | Rosette  |
| <b>306244</b> |             | Umrüstsatz von VCW auf VC  | <b>981163</b> | Dichtung, kpl. (Set à 10 Stück) 15 x 2,0 EPDM    |
|               |             |  | <b>981151</b> | Dichtung, kpl. (Set à 10 Stück) 19,0 X 3,15 EPDM |
|               |             |  | <b>981155</b> | Dichtung, kpl. (Set à 10 Stück) 4,0 X 1,4 EPDM   |
|               |             |  | <b>085751</b> | Halter (Steuerleitung)                           |
|               |             |  | <b>111309</b> | Überwurfmutter G 1/2                             |
|               |             |  | <b>981142</b> | Dichtung, kpl. (Set à 10 Stück) 13 x 18,3 x 1,5  |
| <b>306702</b> |             | Installations-Set für Heizkreisanschluss Rp 3/4 Aufputzinstallation mit 2 KFE-Hähnen R 1/2   | <b>106350</b> | Hahn KFE   |
|               |             |  | <b>190721</b> | Sicherheitsventil                                |
|               |             |  | <b>080177</b> | Überwurfmutter R 3/4                             |
|               |             |  | <b>080184</b> | Schneidring (Dichtring)                          |
|               |             |  | <b>981158</b> | Runddichtring (10 x 982494) 20,7 x 2,5           |
| <b>306703</b> |             | Installations-Set für Heizkreisanschluss Rp 3/4 Unterputzinstallation mit 2 KFE-Hähnen R 1/2 | <b>147021</b> | Rosette  |
|               |             |  | <b>080177</b> | Überwurfmutter R 3/4                             |
|               |             |  | <b>080184</b> | Schneidring (Dichtring)                          |
|               |             |  | <b>106350</b> | Hahn KFE   |
|               |             |  | <b>190721</b> | Sicherheitsventil                                |
|               |             |  | <b>981804</b> | Dichtung 17,5 x 27,5 x 2,0                       |
| <b>306704</b> |             | Durchgangs-Wartungshahn Rp 3/4 für Aufputzinstallation mit KFE-Hahn 1/2                      | <b>106350</b> | Hahn KFE   |
|               |             |  | <b>080177</b> | Überwurfmutter R 3/4                             |
|               |             |  | <b>080184</b> | Schneidring (Dichtring)                          |
|               |             |  | <b>981158</b> | Runddichtring (10 x 982494) 20,7 x 2,5           |
| <b>306705</b> |             | Durchgangs-Wartungshahn Rp 3/4 für Aufputzinstallation                                       | <b>106350</b> | Hahn KFE   |
|               |             |  | <b>080177</b> | Überwurfmutter R 3/4                             |
|               |             |  | <b>080184</b> | Schneidring (Dichtring)                          |
|               |             |  | <b>981158</b> | Runddichtring (10 x 982494) 20,7 x 2,5           |

# Gas-Wandheizgeräte Kamin

atmoTEC exklusiv VC/VCW, atmoTEC classic VC/VCW

| Zubehör       | Auslauf (A) | Zubehör-Bezeichnung   | Teile-Nr.     | Ersatzteil-Bezeichnung                            |
|---------------|-------------|---|---------------|---|
| <b>306706</b> |             | Eck-Wartungshahn Rp 3/4<br>für Unterputzinstallation mit KFE-Hahn 1/2   | <b>106350</b> | Hahn KFE  |
|               |             |   | <b>147021</b> | Rosette   |
|               |             |   | <b>080177</b> | Überwurfmutter R 3/4                              |
|               |             |   | <b>080184</b> | Schneidring (Dichtring)                           |
|               |             |   | <b>981158</b> | Runddichtring (10 x 982494) 20,7 x 2,5            |
| <b>306707</b> |             | Eck-Wartungshahn Rp 3/4<br>für Unterputzinstallation  | <b>106350</b> | Hahn KFE  |
|               |             |   | <b>147021</b> | Rosette   |
|               |             |   | <b>080177</b> | Überwurfmutter R 3/4                              |
|               |             |   | <b>080184</b> | Schneidring (Dichtring)                           |
|               |             |   | <b>981158</b> | Runddichtring (10 x 982494) 20,7 x 2,5            |
| <b>306708</b> |             | VC-Anschlusskonsole für Neuinstallation<br>mit 2 KFE-Hähnen R 1/2<br>Aufputzinstallation                      | <b>106350</b> | Hahn KFE  |
|               |             |   | <b>190721</b> | Sicherheitsventil                                 |
|               |             |   | <b>114838</b> | Sechskantmutter G 3/4                             |
| <b>306709</b> |             | VC-Anschlusskonsole für Neuinstallation<br>mit 2 KFE-Hähnen R 1/2<br>Unterputzinstallation                    | <b>106350</b> | Hahn KFE  |
|               |             |   | <b>190721</b> | Sicherheitsventil                                 |
|               |             |   | <b>147021</b> | Rosette   |
|               |             |   | <b>981804</b> | Dichtung 17,5 x 27,5 x 2,0                        |
|               |             |   | <b>114838</b> | Sechskantmutter G 3/4                             |
| <b>306714</b> |             | VCW-Anschlusskonsole für Neuinstallation<br>mit 2 KFE-Hähnen R 1/2<br>Aufputzinstallation                     | <b>106350</b> | Hahn KFE  |
|               |             |   | <b>190721</b> | Sicherheitsventil                                 |
|               |             |   | <b>980209</b> | Rechteckdichtring (14,0 x 18,5 x 2,0)             |
|               |             |   | <b>981605</b> | Rechteckdichtring 21,0 x 25,2 x 1,5               |
|               |             |   | <b>111328</b> | Überwurfmutter R 1/2                              |
|               |             |   | <b>981158</b> | Runddichtring (10 x 982494) 20,7 x 2,5            |
| <b>306716</b> |             | Übergangszubehör für den Heizkreisanschluss<br>an Fremdinstallationen für Auf- und Unter-<br>putzinstallation | <b>981307</b> | Rechteckdichtring (10 x 981549) 16,0 x 24,0 x 1,5 |
| <b>306720</b> |             | Hydraulische Weiche WH 40<br>Weiche, Halter, Wärmedämmung,<br>Entleerungshahn, Tauchhülse mit Fühler          | <b>711579</b> | Tauchfühler                                       |
|               |             |   | -             | Tauchhülse (auf Anfrage erhältlich)               |
|               |             |   |               |   |
| <b>306721</b> |             | Hydraulische Weiche WH 95   | <b>711579</b> | Tauchfühler                                       |
|               |             |   | -             | Tauchhülse (auf Anfrage erhältlich)               |

# Gas-Kompaktgeräte

## ecoCOMPACT VSC, auroCOMPACT VSC S

| Zubehör       | Auslauf (A) | Zubehör-Bezeichnung   | Teile-Nr.   | Ersatzteil-Bezeichnung   |
|---------------|-------------|---|---|--|
| <b>009318</b> |             | Sicherheitsventil Rp 1/2 bis 3 bar  | -   | Keine ET erforderlich  |
| <b>300848</b> |             | Gaskugelhahn Durchgang mit Brandschutzeinrichtung Rp 3/4  | <b>104282</b><br><b>116482</b><br><b>280805</b><br><b>982310</b>  | Feder<br>Schraube<br>Griff<br>Dichtring  |
| <b>301368</b> |             | Kondenswasserförderpumpe mit 1,7 l Tankvolumen  | -   | Vorläufig keine ET geplant   |
| <b>302690</b> |             | Anschlusskonsole Aufputz mit Sicherheitsgruppe bis 10 bar, Wartungshähne 3/4, Eck-Gashahn 3/4, KFE-Hahn 1/2, Sicherheitsventil 3 bar 1/2, Ablauftrichter incl. Anschlussverrohrung, Rohrclipse u.a. Kleinteile, Edelstahl-Wellrohre für alle Anschlüsse | <b>110670</b><br><b>092009</b><br><b>110671</b><br><b>091678</b><br><b>094174</b><br><b>110672</b><br><b>190721</b><br>-<br><b>981140</b><br>-<br><b>094175</b><br><b>110672</b><br><b>110673</b><br><b>094172</b><br>-<br><b>095658</b><br>-<br>-<br>-<br><b>110676</b><br><b>163556</b><br><b>094171</b><br><b>094173</b><br><b>123532</b><br><b>082791</b><br><b>110647</b><br>- | Konsole (Metallschiene)<br>Anschlussstück, kpl. mit Sechskantmutter<br>PVC-Montageschiene<br>Beipack Klipse (je 2 x 280259 kleine u. 280260 große)<br>Rohr, kpl. (HRL)<br>Wartungshahn 3/4"<br>Sicherheitsventil 3 bar G 1/2 x 3/4"<br>Anschlussstück (nicht als ET geplant)<br>Rechteckdichtring (Set à 10 St.) 17 x 24 x 2<br>Schlauchanschluss 3/4" weiß (in 092002 enthalten)<br>Rohr, kpl. (HVL)<br>Wartungshahn 3/4"<br>KFE-Hahn mit Griff (Entleerung)<br>Rohr, kpl. (KW)<br>Sicherheitsgruppe 10 bar bis 200 l : Zubehör <b>305826</b><br>Schlauch, kpl. 1,5 m (mit Anschluss Siphonausgang)<br>Anschluss Siphonausgang (in 095658 enthalten)<br>Siphonausgang<br>Ablauftrichter (Zubehör 376)<br>Halter für Kunststoffschlauch<br>Winkel 40/32 PVC (Übergang auf HT-Rohr)<br>Rohr, kpl. (WW)<br>Rohr, kpl. (Z)<br>Gasrohr, kpl.<br>Gasanschlusshahn mit Übergangsnippel R 1/2" x G 3/4"<br>Übergangsnippel R 1/2" x G 3/4"<br>Halbringe für Wellrohre <b>auf Anfrage!</b> |
| <b>302693</b> | Neu!        | Anschlusskonsole Solarkreis   | <b>110651</b><br><b>110653</b><br><b>084984</b><br><b>110656</b>  | Wartungshahn, kpl. mit seitlichem Abgang (RL)<br>Rohr, kpl. (HVL)<br>Verbindungsstück G 3/4<br>Wartungshahn, kpl. (HVL)<br>weitere ET geplant!   |
| <b>305826</b> |             | Sicherheitsgruppe für Kaltwasseranschluss und Netzüberdruck bis 10 bar und für Speicher bis 200 l Inhalt (Sicherheitsventil R 1/2, Rückflussverhinderer, Absperrventil)   | <b>103700</b><br><b>103702</b>  | Ventiloberteil, kpl.<br>Beipack (Kleinteile)   |

# Gas-Kompaktgeräte

## ecoCOMPACT VSC, auroCOMPACT VSC S

| Zubehör       | Auslauf (A)                              | Zubehör-Bezeichnung  | Teile-Nr.     | Ersatzteil-Bezeichnung                                     |
|---------------|--|--|---------------|--|
| <b>305978</b> |  | Anschlusskonsole für Installation von oben mit Sicherheitsgruppe bis 10 bar, Wartungshähne 3/4, Eck-Gashahn R/RP 1/2 KFE-Hahn 1/2, Sicherheitsventil 3 bar 1/2, Ablauftrichter incl. Anschlussverrohrung und Kleinteile, Edelstahl-Wellrohre | <b>110670</b> | Konsole (Metallschiene)                                    |
|               |  |  | <b>092009</b> | Anschlussstück, kpl. mit Sechskantmutter                   |
|               |  |  | <b>110648</b> | Rohr, kpl. (HRL)   |
|               |  |  | <b>110651</b> | Wartungshahn, kpl. mit seitlichem Abgang (RL)              |
|               |  |  | <b>190721</b> | Sicherheitsventil 3 bar G 1/2 x 3/4"                       |
|               |  |  | <b>084984</b> | Verbindungsstück G 3/4                                     |
|               |  |  | <b>106350</b> | Hahn KFE   |
|               |  |  | -             | Schlauchanschluss 3/4" weiß (in 092002 enthalten)          |
|               |  |  | <b>110653</b> | Rohr, kpl. (HVL)   |
|               |  |  | <b>110656</b> | Wartungshahn, kpl. (HVL)                                   |
|               |  |  | <b>106350</b> | Hahn KFE   |
|               |  |  | <b>084984</b> | Verbindungsstück G 3/4                                     |
|               |  |  | <b>110666</b> | Rohr, kpl. (KW)  |
|               |  |  | -             | Sicherheitsgruppe 10 bar bis 200 l : Zubehör <b>305826</b> |
|               |  |  | <b>095658</b> | Schlauch, kpl. 1,5 m (mit Anschluss Siphonaustritt)        |
|               |  |  | -             | Anschluss Siphonaustritt (in 095658 enthalten)             |
|               |  |  | -             | Siphonaustritt   |
|               |  |  | -             | Anschluss, kpl. (gebeizt) nicht als ET geplant             |
|               |  |  | <b>981140</b> | Rechteckdichtring (Set à 10 St.) 17 x 24 x 2               |
|               |  |  | -             | Ablauftrichter (Zubehör 376)                               |
|               |  |  | <b>110676</b> | Halter für Kunststoffschlauch                              |
|               |  |  | <b>163556</b> | Winkel 40/32 PVC (Übergang auf HT-Rohr)                    |
|               |  |  | <b>110667</b> | Rohr, kpl. (Z)   |
| <b>110668</b> | Rohr, kpl. (WW)                          |  |               |  |
| <b>110669</b> | Gasrohr, kpl.                            |  |               |  |
| -             | Gasanschlusshahn D 1/2" (Zubehör 305863) |  |               |  |
| <b>110647</b> | Übergangsnippel R 1/2" x G 3/4"          |  |               |  |
| <b>084984</b> | Verbindungsstück G 3/4                   |  |               |  |
| -             | Tülle                                    |  |               |  |
| <b>306720</b> |  | Hydraulische Weiche WH 40 Weiche, Halter, Wärmedämmung, Entleerungshahn, Tauchhülse mit Fühler   | <b>711579</b> | Tauchfühler  |
|               |  |  | -             | Tauchhülse (auf Anfrage erhältlich)                        |
| <b>306721</b> |  | Hydraulische Weiche WH 95  | <b>711579</b> | Tauchfühler  |
|               |  |  | -             | Tauchhülse (auf Anfrage erhältlich)                        |

# Gas-Brennwertkessel

VKB, VKB unit, ecoCRAFT VKK, ecoVIT VKK

| Zubehör | Auslauf (A) | Zubehör-Bezeichnung   | Teile-Nr.  | Ersatzteil-Bezeichnung  |
|---------|-------------|---|--|---|
| 009318  |             | Sicherheitsventil Rp 1/2 bis 3,0 bar  | -  | Keine ET erforderlich   |
| 009730  |             | Neutralisationseinrichtung<br>(Kunststoffbehälter mit N.granulat)                                   | -  | Nachfüllpackung Neutralisationsgranulat 9741  |
| 009733  |             | Rücklaufbeimischgruppe<br>Kesselleistung 150 kW   | 010222<br>160904<br>010226<br>101742   | Kugelhahn R 1 1/4<br>Pumpe<br>Kugelhahn R 1 mit Rückschlagklappe<br>Thermostat  |
| 009734  |             | Rücklaufbeimischgruppe<br>Kesselleistung 200-350 kW   | 010222<br>160903<br>010227<br>101742   | Kugelhahn R 1 1/4<br>Pumpe<br>Kugelhahn R 1 1/4 mit Rückschlagklappe<br>Thermostat  |
| 300848  |             | Gas-Durchgangshahn mit Brandschutz-<br>einrichtung, Rp 3/4, Aufputzinstallation                     | 104282<br>116482<br>280805<br>982310   | Feder<br>Schraube<br>Griff<br>Dichtring   |
| 301363  |             | Wasserenthärtungspatrone  | -  | Vorläufig keine ET geplant  |
| 301368  |             | Kondenswasserförderpumpe<br>mit 1,7 l Tankvolumen   | -  | Vorläufig keine ET geplant  |
| 301374  |             | Neutralisationseinrichtung<br>mit Kondenswasserförderpumpe  | 011548<br>095667<br>130845<br>160807<br>-  | Kondensatablauf, kpl. (Wanne)<br>Schlauch, kpl.<br>Leiterplatte, kpl.<br>Pumpe, kpl.<br>Nachfüllpackung Neutralisationsgranulat 9741  |
| 305951  |             | Kessel-Anschlussverrohrung für<br>ecoVIT VKK 226-476<br>Vor- und Rücklauf R 1                       | 103703<br>103704<br>129246   | Dichtungssatz (1" und 1 1/4")<br>Verlängerungsrohr mit Mutter 1", Rohrnippel 1", Dichtungen<br>T-Stück, kpl. RL   |
| 305952  |             | Kessel-Anschlussverrohrung, flexibel,<br>Wandaufbau für ecoVIT VKK 226-476<br>Vor- und Rücklauf R 1 | 103703<br>103705<br>103706<br>103707<br>103708<br>129246   | Dichtungssatz (1" und 1 1/4")<br>Halter, kpl.<br>Halbringe (DN 25) 2 Stück<br>Wellrohr, kpl. 1,5 m<br>Wellrohr, kpl. 2,0 m<br>T-Stück, kpl. RL  |
| 307556  |             | Verteilerbalken für zwei Rohrgruppen  | 114646<br>092328<br>076642   | Mutter, kpl.<br>Beipack (EPDM Dichtung u. Abschlusskappe 1 1/4")<br>Isolierung, kpl.  |
| 307564  |             | Rohrgruppe ohne Mischer, Vor- und Rück-<br>lauf Rp 1 mit elektronisch geregelter<br>Umwälzpumpe     | 010238<br>010239<br>160812<br>092332<br>010240<br>290706<br>290705<br>101576<br>101575<br>092330<br>098939<br>076644 | Kugelventil, kpl. Rücklauf<br>incl. Abschlusskappe 3/4", Dichtungen und Mutter 1 1/2"<br>Kugelventil, kpl. Vorlauf<br>incl. Schwerkraftbremse, Abschlusskappe 3/4",<br>Dichtungen und Mutter 1 1/2"<br>Pumpe, kpl. (elektronisch geregelt)<br>Beipack Dichtungen (für Rohrgruppen)<br>Kugelventil, kpl. mit rotem Knebelgriff, Mutter 1 1/2"<br>Griff, kpl. rot<br>Griff, kpl. blau<br>Thermometer, kpl. rot<br>Thermometer, kpl. blau<br>Beipack (Mutter 1 1/2", Einlegeteil, Dichtung)<br>Halter, kpl. (Wandhalter mit Befestigungsset)<br>Isolierung, kpl. (2 Isolierschalen mit Vaillant Isoblende) |



# Gas-Brennwertkessel

VKB, VKB unit, ecoCRAFT VKK, ecoVIT VKK

| Zubehör       | Auslauf (A)   | Zubehör-Bezeichnung   | Teile-Nr.     | Ersatzteil-Bezeichnung   |   |               |   |
|---------------|---|---|---------------|--|---|---------------|---|
| <b>307565</b> |   | Rohrgruppe mit 3-Wege-Mischer R 1 und elektronisch geregelter Umwälzpumpe, Vor- und Rücklauf Rp 1 | <b>010238</b> | Kugelventil, kpl. Rücklauf<br>incl. Abschlusskappe 3/4", Dichtungen und Mutter 1 1/2"                            |   |               |   |
|               |   |   | <b>010241</b> | Kugelventil, kpl. Vorlauf (für geregelte Gruppen)<br>incl. Schwerkraftbremse, Tauchhülse, Muttern und Dichtungen |   |               |   |
|               |   |   | <b>160812</b> | Pumpe, kpl. (elektronisch geregelt)  |   |               |   |
|               |   |   | <b>712224</b> | Mischer, kpl.  |   |               |   |
|               |   |   | <b>140435</b> | Stellantrieb, kpl.   |   |               |   |
|               |   |   | <b>290706</b> | Griff, kpl. rot  |   |               |   |
|               |   |   | <b>290705</b> | Griff, kpl. blau   |   |               |   |
|               |   |   | <b>101576</b> | Thermometer, kpl. rot  |   |               |   |
|               |   |   | <b>101575</b> | Thermometer, kpl. blau   |   |               |   |
|               |   |   | <b>092330</b> | Beipack (Mutter 1 1/2", Einlegeteil, Dichtung)   |   |               |   |
|               |   |   | <b>098939</b> | Halter, kpl. (Wandhalter mit Befestigungsset)  |   |               |   |
|               |   |   | <b>076644</b> | Isolierung, kpl. (2 Isolierschalen mit Vaillant Isoblende)   |   |               |   |
|               |   |   | <b>307566</b> |  | Rohrgruppe ohne Mischer, Vor- und Rücklauf Rp 1 mit 3-stufiger Umwälzpumpe                | <b>010238</b> | Kugelventil, kpl. Rücklauf<br>incl. Abschlusskappe 3/4", Dichtungen und Mutter 1 1/2"   |
|               |   |   |               |  |   | <b>010239</b> | Kugelventil, kpl. Vorlauf (für unregelte Gruppen)<br>incl. Schwerkraftbremse, Abschlusskappe 3/4", Dichtungen und Mutter 1 1/2" |
| <b>161060</b> | Pumpe, kpl. (unregelt)  |   |               |  |   |               |   |
| <b>150251</b> | Überströmventil, kpl. incl. Dichtung 3/4"   |   |               |  |   |               |   |
| <b>290706</b> | Griff, kpl. rot   |   |               |  |   |               |   |
| <b>290705</b> | Griff, kpl. blau  |   |               |  |   |               |   |
| <b>101576</b> | Thermometer, kpl. rot   |   |               |  |   |               |   |
| <b>101575</b> | Thermometer, kpl. blau  |   |               |  |   |               |   |
| <b>092330</b> | Beipack incl. Mutter 1 1/2", Einlegeteil u. Dichtung  |   |               |  |   |               |   |
| <b>098939</b> | Halter, kpl. (Wandhalter mit Befestigungsset)   |   |               |  |   |               |   |
| <b>076644</b> | Isolierung, kpl. (2 Isolierschalen mit Vaillant Isoblende)  |   |               |  |   |               |   |
| <b>307567</b> |   | Rohrgruppe mit 3-Wege-Mischer R 1 und mit 3-stufiger Umwälzpumpe Vor- und Rücklauf Rp 1           |               |  |   | <b>010238</b> | Kugelventil, kpl. Rücklauf<br>incl. Abschlusskappe 3/4", Dichtungen und Mutter 1 1/2"   |
|               |   |   |               |  |   | <b>010241</b> | Kugelventil, kpl. Vorlauf (für geregelte Gruppen)<br>mit Tauchhülse, Schwerkraftbremse, Muttern, Dichtungen                     |
|               |   |   |               |  |   | <b>161060</b> | Pumpe, kpl. (unregelt)  |
|               |   |   | <b>712224</b> | Mischer, kpl.  |   |               |   |
|               |   |   | <b>140435</b> | Stellantrieb, kpl.   |   |               |   |
|               |   |   | <b>150251</b> | Überströmventil, kpl. incl. Dichtung 3/4"  |   |               |   |
|               |   |   | <b>290706</b> | Griff, kpl. rot  |   |               |   |
|               |   |   | <b>290705</b> | Griff, kpl. blau   |   |               |   |
|               |   |   | <b>101576</b> | Thermometer, kpl. rot  |   |               |   |
|               |   |   | <b>101575</b> | Thermometer, kpl. blau   |   |               |   |
|               |   |   | <b>092330</b> | Beipack incl. Mutter 1 1/2", Einlegeteil u. Dichtung   |   |               |   |
|               |   |   | <b>098939</b> | Halter, kpl. (Wandhalter mit Befestigungsset)  |   |               |   |
|               |   |   | <b>076644</b> | Isolierung, kpl. (2 Isolierschalen mit Vaillant Isoblende)   |   |               |   |
|               |   |   | <b>307568</b> |  | Rohrgruppe mit 3-Wege-Mischer R 3/4 und mit 3-stufiger Umwälzpumpe Vor- und Rücklauf Rp 1 | <b>010238</b> | Kugelventil, kpl. Rücklauf<br>incl. Abschlusskappe 3/4", Dichtungen und Mutter 1 1/2"   |
| <b>010241</b> | Kugelventil, kpl. Vorlauf (für geregelte Gruppen)<br>mit Tauchhülse, Schwerkraftbremse, Muttern, Dichtungen |   |               |  |   |               |   |
| <b>161060</b> | Pumpe, kpl. (unregelt)  |   |               |  |   |               |   |
| <b>712225</b> | Mischer, kpl.   |   |               |  |   |               |   |
| <b>140435</b> | Stellantrieb, kpl.  |   |               |  |   |               |   |
| <b>150251</b> | Überströmventil, kpl.   |   |               |  |   |               |   |
| <b>290706</b> | Griff, kpl. rot   |   |               |  |   |               |   |
| <b>290705</b> | Griff, kpl. blau  |   |               |  |   |               |   |
| <b>101576</b> | Thermometer, kpl. rot   |   |               |  |   |               |   |
| <b>101575</b> | Thermometer, kpl. blau  |   |               |  |   |               |   |
| <b>092330</b> | Beipack incl. Mutter 1 1/2", Einlegeteil u. Dichtung  |   |               |  |   |               |   |
| <b>098939</b> | Halter, kpl. (Wandhalter mit Befestigungsset)   |   |               |  |   |               |   |
| <b>076644</b> | Isolierung, kpl. (2 Isolierschalen mit Vaillant Isoblende)  |   |               |  |   |               |   |

# Gas-Brennwertkessel

VKB, VKB unit, ecoCRAFT VKK, ecoVIT VKK

| Zubehör       | Auslauf (A)                                       | Zubehör-Bezeichnung  | Teile-Nr.     | Ersatzteil-Bezeichnung  |
|---------------|---|--|---------------|---|
| <b>307578</b> |   | Rohrgruppe mit 3-Wege-Mischer R 1/2 und mit 3-stufiger Umwälzpumpe<br>Vor- und Rücklauf Rp 1 | <b>010238</b> | Kugelventil, kpl. Rücklauf<br>incl. Abschlusskappe 3/4", Dichtungen und Mutter 1 1/2" |
|               |   |  | <b>010241</b> | Kugelventil, kpl. Vorlauf<br>mit Tauchhülse, Schwerkraftbremse, Muttern, Dichtungen   |
|               |   |  | <b>161060</b> | Pumpe, kpl. (ungeregelt)  |
|               |   |  | <b>712226</b> | Mischer, kpl.   |
|               |   |  | <b>140435</b> | Stellantrieb, kpl.  |
|               |   |  | <b>150251</b> | Überströmventil, kpl.   |
|               |   |  | <b>290706</b> | Griff, kpl. rot   |
|               |   |  | <b>290705</b> | Griff, kpl. blau  |
|               |   |  | <b>101576</b> | Thermometer, kpl. rot   |
|               |   |  | <b>101575</b> | Thermometer, kpl. blau  |
|               |   |  | <b>092330</b> | Beipack incl. Mutter 1 1/2", Einlegeteil u. Dichtung                                  |
|               |   |  | <b>098939</b> | Halter, kpl. (Wandhalter mit Befestigungsset)   |
|               |   |  | <b>076644</b> | Isolierung, kpl. (2 Isolierschalen mit Vaillant Isoblende)                            |
|               |   |  | <b>307591</b> |   |
| <b>014746</b> | Absperrventil 3/8", kpl. incl. O-Ring             |  |               |   |
| <b>101283</b> | Manometer 4 bar                                   |  |               |   |
| <b>014747</b> | Absperrventil 3/8" für Manometer                  |  |               |   |
| <b>103709</b> | Anschlussrohr, kpl. mit Mutter 3/4", Mutter 1"    |  |               |   |
| <b>103712</b> | Winkel, kpl.                                      |  |               |   |
| <b>092329</b> | Beipack incl. Red.-Stück 1" x 3/4" und Dichtungen |  |               |   |
| <b>076643</b> | Isolierung, kpl. (3-teilig)                       |  |               |   |
| <b>306721</b> |   | Hydraulische Weiche WH 95 für VKK 806-E  | <b>711579</b> | Tauchfühler   |
|               |   |  | -             | Tauchhülse (auf Anfrage erhältlich)   |
| <b>306726</b> |   | Hydraulische Weiche WH 160 für VKK 1206-1606-E   | -             | Fühler gehören zur Regelung   |
|               |   |  | -             | Tauchhülse (auf Anfrage erhältlich)   |
| <b>306725</b> |   | Hydraulische Weiche WH 280 für VKK 2006-2806-E   | -             | Fühler gehören zur Regelung   |
|               |   |  | -             | Tauchhülse (auf Anfrage erhältlich)   |
| <b>309441</b> |   | Kesselkreispumpe für VKK 806-E   | -             | Keine ET geplant  |
| <b>309442</b> |   | Kesselkreispumpe für VKK 1206-E  | -             | Keine ET geplant  |
| <b>309443</b> |   | Kesselkreispumpe für VKK 1606-E  | -             | Keine ET geplant  |
| <b>309444</b> |   | Kesselkreispumpe für VKK 2006-E  | -             | Keine ET geplant  |

# Gas-Heizkessel

VK, VK Klassik, VK Premium, VKM, VKU, atmoVIT VKS/VK

| Zubehör | Auslauf (A) | Zubehör-Bezeichnung   | Teile-Nr.  | Ersatzteil-Bezeichnung  |
|---------|-------------|---|--|---|
| 000376  |             | Ablauftrichter für Sicherheitsventil, mit Siphon und Rosette                                    | -  | Keine ET erforderlich   |
| 009138  |             | Thermostatisches Rücklaufventil Rp 1 für max. Heizleistung 40 kW                                | -  | Keine ET erforderlich   |
| 009139  |             | Thermostatisches Rücklaufventil Rp 1 1/2  | -  | Keine ET erforderlich   |
| 009318  |             | Sicherheitsventil Rp 1/2 bis 3 bar  | -  | Keine ET erforderlich   |
| 009732  |             | Rücklaufbeimischgruppe<br>VK 60-2 E, 72-2 E, 84-2 E   | 010223<br>161059<br>010226<br>101742   | Kugelhahn R 1<br>Pumpe<br>Kugelhahn R 1 mit Rückschlagklappe<br>Thermostat  |
| 009733  |             | Rücklaufbeimischgruppe (150 kW)<br>VK 96-2 E, 108-2 E   | 010222<br>160904<br>010226<br>101742   | Kugelhahn R 1 1/4<br>Pumpe<br>Kugelhahn R 1 mit Rückschlagklappe<br>Thermostat  |
| 009734  |             | Rücklaufbeimischgruppe (200-350 kW)<br>VK 120-2 E, 132-2 E, 144-2 E, 156-2 E                    | 010222<br>160903<br>010227<br>101742   | Kugelhahn R 1 1/4<br>Pumpe<br>Kugelhahn R 1 1/4 mit Rückschlagklappe<br>Thermostat  |
| 300848  |             | Gaskugelhahn Durchgang<br>mit Brandschutzeinrichtung Rp 3/4                                     | 104282<br>116482<br>280805<br>982310   | Feder<br>Schraube<br>Griff<br>Dichtring   |
| 305950  |             | Kessel-Anschlussverrohrung starr<br>Vor- und Rücklauf R1 für atmoVIT<br>exclusiv/classic        | 103703<br>092331<br>129246<br>-<br>-   | Dichtungssatz (1" und 1 1/4")<br>Beipack (Klemmnippel, Klemmring, O-Ring, Dichtungen)<br>T-Stück, kpl. RL<br>mit Doppelnippel 1" und Dichtungen<br>Vorlaufrohre<br>Rücklaufrohre  |
| 305952  |             | Kessel-Anschlussverrohrung, flexibel,<br>Wandaufbau, für Vor- und Rücklauf R 1                  | 103703<br>103705<br>103706<br>103707<br>103708<br>129246   | Dichtungssatz (1" und 1 1/4")<br>Halter, kpl.<br>Halbringe (DN 25) 2 Stück<br>Wellrohr, kpl. 1,5 m<br>Wellrohr, kpl. 2,0 m<br>T-Stück, kpl. RL  |
| 307556  |             | Verteilerbalken für zwei Rohrgruppen  | 114646<br>092328<br>076642   | Mutter, kpl.<br>Beipack (EPDM Dichtung u. Abschlusskappe 1 1/4")<br>Isolierung, kpl.  |
| 307564  |             | Rohrgruppe ohne Mischer, Vor- und Rück-<br>lauf Rp 1 mit elektronisch geregelter<br>Umwälzpumpe | 010238<br>010239<br>160812<br>092332<br>010240<br>290706<br>290705<br>101576<br>101575<br>092330<br>098939<br>076644 | Kugelventil, kpl. Rücklauf<br>incl. Abschlusskappe 3/4", Dichtungen und Mutter 1 1/2"<br>Kugelventil, kpl. Vorlauf<br>incl. Schwerkraftbremse, Abschlusskappe 3/4",<br>Dichtungen und Mutter 1 1/2"<br>Pumpe, kpl. (elektronisch geregelt)<br>Beipack Dichtungen (für Rohrgruppen)<br>Kugelventil, kpl. mit rotem Knebelgriff, Mutter 1 1/2"<br>Griff, kpl. rot<br>Griff, kpl. blau<br>Thermometer, kpl. rot<br>Thermometer, kpl. blau<br>Beipack (Mutter 1 1/2", Einlegeteil, Dichtung)<br>Halter, kpl. (Wandhalter mit Befestigungsset)<br>Isolierung, kpl. (2 Isolierschalen mit Vaillant Isoblende) |

# Gas-Heizkessel

VK, VK Klassik, VK Premium, VKM, VKU, atmoVIT VKS/VK

| Zubehör       | Auslauf (A)  | Zubehör-Bezeichnung   | Teile-Nr.     | Ersatzteil-Bezeichnung   |
|---------------|--|---|---------------|--|
| <b>307565</b> |  | Rohrgruppe mit 3-Wege-Mischer R 1 und elektronisch geregelter Umwälzpumpe, Vor- und Rücklauf Rp 1 | <b>010238</b> | Kugelventil, kpl. Rücklauf   |
|               |  |   |               | incl. Abschlusskappe 3/4", Dichtungen und Mutter 1 1/2"                    |
|               |  |   | <b>010241</b> | Kugelventil, kpl. Vorlauf (für geregelte Gruppen)                          |
|               |  |   |               | incl. Schwerkraftbremse, Tauchhülse, Muttern und Dichtungen                |
|               |  |   | <b>160812</b> | Pumpe, kpl. (elektronisch geregelt)  |
|               |  |   | <b>712224</b> | Mischer, kpl.  |
|               |  |   | <b>140435</b> | Stellantrieb, kpl.   |
|               |  |   | <b>290706</b> | Griff, kpl. rot  |
|               |  |   | <b>290705</b> | Griff, kpl. blau   |
|               |  |   | <b>101576</b> | Thermometer, kpl. rot  |
|               |  |   | <b>101575</b> | Thermometer, kpl. blau   |
|               |  |   | <b>092330</b> | Beipack (Mutter 1 1/2", Einlegeteil, Dichtung)                             |
| <b>098939</b> | Halter, kpl. (Wandhalter mit Befestigungsset)              |   |               |  |
| <b>076644</b> | Isolierung, kpl. (2 Isolierschalen mit Vaillant Isoblende) |   |               |  |
| <b>307566</b> |  | Rohrgruppe ohne Mischer, Vor- und Rücklauf Rp 1 mit 3-stufiger Umwälzpumpe                        | <b>010238</b> | Kugelventil, kpl. Rücklauf   |
|               |  |   |               | incl. Abschlusskappe 3/4", Dichtungen und Mutter 1 1/2"                    |
|               |  |   | <b>010239</b> | Kugelventil, kpl. Vorlauf (für ungeregelte Gruppen)                        |
|               |  |   |               | incl. Schwerkraftbremse, Abschlusskappe 3/4", Dichtungen und Mutter 1 1/2" |
|               |  |   | <b>161060</b> | Pumpe, kpl. (ungeregelt)   |
|               |  |   | <b>150251</b> | Überströmventil, kpl. incl. Dichtung 3/4"                                  |
|               |  |   | <b>290706</b> | Griff, kpl. rot  |
|               |  |   | <b>290705</b> | Griff, kpl. blau   |
|               |  |   | <b>101576</b> | Thermometer, kpl. rot  |
|               |  |   | <b>101575</b> | Thermometer, kpl. blau   |
|               |  |   | <b>092330</b> | Beipack incl. Mutter 1 1/2", Einlegeteil u. Dichtung                       |
|               |  |   | <b>098939</b> | Halter, kpl. (Wandhalter mit Befestigungsset)                              |
| <b>076644</b> | Isolierung, kpl. (2 Isolierschalen mit Vaillant Isoblende) |   |               |  |
| <b>307567</b> |  | Rohrgruppe mit 3-Wege-Mischer R 1 und mit 3-stufiger Umwälzpumpe Vor- und Rücklauf Rp 1           | <b>010238</b> | Kugelventil, kpl. Rücklauf   |
|               |  |   |               | incl. Abschlusskappe 3/4", Dichtungen und Mutter 1 1/2"                    |
|               |  |   | <b>010241</b> | Kugelventil, kpl. Vorlauf (für geregelte Gruppen)                          |
|               |  |   |               | mit Tauchhülse, Schwerkraftbremse, Muttern, Dichtungen                     |
|               |  |   | <b>161060</b> | Pumpe, kpl. (ungeregelt)   |
|               |  |   | <b>712224</b> | Mischer, kpl.  |
|               |  |   | <b>140435</b> | Stellantrieb, kpl.   |
|               |  |   | <b>150251</b> | Überströmventil, kpl. incl. Dichtung 3/4"                                  |
|               |  |   | <b>290706</b> | Griff, kpl. rot  |
|               |  |   | <b>290705</b> | Griff, kpl. blau   |
|               |  |   | <b>101576</b> | Thermometer, kpl. rot  |
|               |  |   | <b>101575</b> | Thermometer, kpl. blau   |
| <b>092330</b> | Beipack incl. Mutter 1 1/2", Einlegeteil u. Dichtung       |   |               |  |
| <b>098939</b> | Halter, kpl. (Wandhalter mit Befestigungsset)              |   |               |  |
| <b>076644</b> | Isolierung, kpl. (2 Isolierschalen mit Vaillant Isoblende) |   |               |  |
| <b>307568</b> |  | Rohrgruppe mit 3-Wege-Mischer R 3/4 und mit 3-stufiger Umwälzpumpe Vor- und Rücklauf Rp 1         | <b>010238</b> | Kugelventil, kpl. Rücklauf   |
|               |  |   |               | incl. Abschlusskappe 3/4", Dichtungen und Mutter 1 1/2"                    |
|               |  |   | <b>010241</b> | Kugelventil, kpl. Vorlauf (für geregelte Gruppen)                          |
|               |  |   |               | mit Tauchhülse, Schwerkraftbremse, Muttern, Dichtungen                     |
|               |  |   | <b>161060</b> | Pumpe, kpl. (ungeregelt)   |
|               |  |   | <b>712225</b> | Mischer, kpl.  |
|               |  |   | <b>140435</b> | Stellantrieb, kpl.   |
|               |  |   | <b>150251</b> | Überströmventil, kpl.  |
|               |  |   | <b>290706</b> | Griff, kpl. rot  |
|               |  |   | <b>290705</b> | Griff, kpl. blau   |
|               |  |   | <b>101576</b> | Thermometer, kpl. rot  |
|               |  |   | <b>101575</b> | Thermometer, kpl. blau   |
| <b>092330</b> | Beipack incl. Mutter 1 1/2", Einlegeteil u. Dichtung       |   |               |  |
| <b>098939</b> | Halter, kpl. (Wandhalter mit Befestigungsset)              |   |               |  |
| <b>076644</b> | Isolierung, kpl. (2 Isolierschalen mit Vaillant Isoblende) |   |               |  |

# Gas-Heizkessel

VK, VK Klassik, VK Premium, VKM, VKU, atmoVIT VKS/VK

| Zubehör       | Auslauf (A)  | Zubehör-Bezeichnung   | Teile-Nr.     | Ersatzteil-Bezeichnung                                  |
|---------------|--|---|---------------|---|
| <b>307578</b> |  | Rohrgruppe mit 3-Wege-Mischer R 1/2 und mit 3-stufiger Umwälzpumpe Vor- und Rücklauf Rp 1 | <b>010238</b> | Kugelventil, kpl. Rücklauf                              |
|               |  |   |               | incl. Abschlusskappe 3/4", Dichtungen und Mutter 1 1/2" |
|               |  |   | <b>010241</b> | Kugelventil, kpl. Vorlauf                               |
|               |  |   |               | mit Tauchhülse, Schwerkraftbremse, Muttern, Dichtungen  |
|               |  |   | <b>161060</b> | Pumpe, kpl. (ungeregelt)                                |
|               |  |   | <b>712226</b> | Mischer, kpl.   |
|               |  |   | <b>140435</b> | Stellantrieb, kpl.                                      |
|               |  |   | <b>150251</b> | Überströmventil, kpl.                                   |
|               |  |   | <b>290706</b> | Griff, kpl. rot   |
|               |  |   | <b>290705</b> | Griff, kpl. blau  |
|               |  |   | <b>101576</b> | Thermometer, kpl. rot                                   |
|               |  |   | <b>101575</b> | Thermometer, kpl. blau                                  |
|               |  |   | <b>092330</b> | Beipack incl. Mutter 1 1/2", Einlegeteil u. Dichtung    |
|               |  |   | <b>098939</b> | Halter, kpl. (Wandhalter mit Befestigungsset)           |
| <b>076644</b> | Isolierung, kpl. (2 Isolierschalen mit Vaillant Isoblende) |   |               |   |
| <b>307591</b> |  | Kesselsicherheitsgruppe für Vaillant Heizkessel (ersetzt 307563)                          | <b>061725</b> | Schnellentlüfter 3/8" ohne Absperrventil                |
|               |  |   | <b>014746</b> | Absperrventil 3/8", kpl. incl. O-Ring                   |
|               |  |   | <b>101283</b> | Manometer 4 bar   |
|               |  |   | <b>014747</b> | Absperrventil 3/8" für Manometer                        |
|               |  |   | <b>103709</b> | Anschlussrohr, kpl. mit Mutter 3/4", Mutter 1"          |
|               |  |   | <b>103712</b> | Winkel, kpl.  |
|               |  |   | <b>092329</b> | Beipack incl. Red.-Stück 1" x 3/4" und Dichtungen       |
|               |  |   | <b>076643</b> | Isolierung, kpl. (3-teilig)                             |
|               |  |   | -             | KFE-Hahn  |
|               |  |   |               |   |
| <b>307597</b> |  | Verteilerbalken für 3 Rohrgruppen   | <b>114646</b> | Mutter, kpl. 1 1/4"                                     |
|               |  |   | <b>092328</b> | Beipack (EPDM Dichtung u. Abschlusskappe 1 1/4")        |
|               |  |   | <b>076645</b> | Isolierung, kpl.  |

# Gas-Heizkessel

VK, VK Klassik, VK Premium, VKM, VKU, atmoVIT VKS/VK

| Zubehör       | Auslauf (A)                 | Zubehör-Bezeichnung  | Teile-Nr.     | Ersatzteil-Bezeichnung              |
|---------------|-----------------------------|--|---------------|-------------------------------------|
| <b>300777</b> | A                           | Kessel-Anschlussverrohrung, flexibel, Wandaufbau, für VK 11...XE bis 47...XE Vor- und Rücklauf R 1 | <b>129248</b> | T-Stück, kpl. Vorlauf               |
|               |                             |  | <b>129246</b> | T-Stück, kpl. Rücklauf              |
|               |                             |  | <b>190721</b> | Sicherheitsventil 3 bar, 1/2"       |
|               |                             |  | <b>060413</b> | Entlüftungsventil                   |
|               |                             |  | <b>980221</b> | Rechteckdichtring (31 x 25 x 2)     |
|               |                             |  | <b>980325</b> | Rechteckdichtring (43,9 x 32,3 x 2) |
|               |                             |  | <b>060524</b> | Fühlerrohr mit Absperrflip          |
|               |                             |  | <b>101262</b> | Manometer 4 bar                     |
|               |                             |  | <b>086513</b> | Halter (D 63 mm)                    |
|               |                             |  | <b>085396</b> | Zwischenstück                       |
|               |                             |  | <b>980645</b> | Rechteckdichtring (30 x 22 x 2)     |
|               |                             |  | <b>086501</b> | Halter (D 42 mm)                    |
|               |                             |  | <b>093870</b> | Wellrohr 1,50 m (isoliert)          |
|               |                             |  | <b>111337</b> | Überwurfmutter G 1 1/4              |
|               |                             |  | <b>292222</b> | Halbring für Wellrohre              |
|               |                             |  | <b>981643</b> | Rechteckdichtring (39 x 27 x 2)     |
|               |                             |  | <b>093871</b> | Wellrohr 2,0 m (isoliert)           |
| <b>300781</b> | A                           | Kessel-Anschlussverrohrung für VK 16...XE bis 47...XE, Vor- und Rücklauf R 1                       | <b>981643</b> | Rechteckdichtring (39 x 27 x 2)     |
|               |                             |  | <b>284720</b> | Bogen, Rücklauf                     |
|               |                             |  | <b>980221</b> | Rechteckdichtring (31 x 25 x 2)     |
|               |                             |  | <b>085396</b> | Zwischenstück                       |
|               |                             |  | <b>980645</b> | Rechteckdichtring (30 x 22 x 2)     |
|               |                             |  | <b>284722</b> | Bogen, Vorlauf                      |
|               |                             |  | <b>129248</b> | T-Stück, kpl. Vorlauf               |
|               |                             |  | <b>190721</b> | Sicherheitsventil 3 bar, 1/2"       |
|               |                             |  | <b>129246</b> | T-Stück, kpl. Rücklauf              |
|               |                             |  | <b>101262</b> | Manometer 4 bar                     |
| <b>300782</b> | A                           | Rohrgruppe für direkten Heizkreis, Vor- und Rücklauf Rp 1 (Ersetzt durch 307566)                   | <b>010235</b> | Kugelventil                         |
|               |                             |  | <b>981643</b> | Rechteckdichtring (39 x 27 x 2)     |
|               |                             |  | <b>150210</b> | Überströmventil                     |
|               |                             |  | <b>095301</b> | Rücklaufrohr, kpl.                  |
|               |                             |  | <b>125146</b> | Griff rot                           |
|               |                             |  | <b>125147</b> | Griff blau                          |
|               |                             |  | <b>980645</b> | Rechteckdichtring (30 x 22 x 2)     |
|               |                             |  | <b>101561</b> | Thermometer                         |
|               |                             |  | <b>101262</b> | Manometer 4 bar                     |
|               |                             |  | <b>060524</b> | Fühlerrohr mit Absperrflip          |
|               |                             |  | <b>010233</b> | Kugelventil mit Schwerkraftbremse   |
|               |                             |  | <b>060010</b> | Schraube                            |
|               |                             |  | <b>084011</b> | Vorlaufrohr, kpl.                   |
|               |                             |  | <b>980325</b> | Rechteckdichtring (43,9 x 32,3 x 2) |
| <b>161060</b> | Pumpe                       |  |               |                                     |
| <b>076615</b> | Isolierung                  |  |               |                                     |
| <b>300783</b> | A                           | Rohrgruppe für geregelten Heizkreis, Vor- und Rücklauf Rp 1 mit Mischer R 1 (Ersetzt durch 307567) | <b>010235</b> | Kugelventil                         |
|               |                             |  | <b>981643</b> | Rechteckdichtring (39 x 27 x 2)     |
|               |                             |  | <b>150210</b> | Überströmventil                     |
|               |                             |  | <b>095303</b> | Rücklaufrohr, kpl.                  |
|               |                             |  | <b>125146</b> | Griff rot                           |
|               |                             |  | <b>125147</b> | Griff blau                          |
|               |                             |  | <b>980645</b> | Rechteckdichtring (30 x 22 x 2)     |
|               |                             |  | <b>101561</b> | Thermometer                         |
|               |                             |  | <b>101262</b> | Manometer 4 bar                     |
|               |                             |  | <b>060524</b> | Fühlerrohr mit Absperrflip          |
|               |                             |  | <b>010233</b> | Kugelventil mit Schwerkraftbremse   |
|               |                             |  | <b>084010</b> | Vorlaufrohr, kpl.                   |
|               |                             |  | <b>980325</b> | Rechteckdichtring (43,9 x 32,3 x 2) |
|               |                             |  | <b>161060</b> | Pumpe                               |
|               |                             |  | <b>152314</b> | Mischventil 1"                      |
| <b>140428</b> | Stellantrieb                |  |               |                                     |
| <b>076614</b> | Isolierung                  |  |               |                                     |
| <b>147750</b> | Adapter (Stellungsanzeiger) |  |               |                                     |

# Gas-Heizkessel

VK, VK Klassik, VK Premium, VKM, VKU, atmoVIT VKS/VK

| Zubehör       | Auslauf (A)                 | Zubehör-Bezeichnung   | Teile-Nr.     | Ersatzteil-Bezeichnung              |
|---------------|-----------------------------|---|---------------|-------------------------------------|
| <b>300784</b> | A                           | Rohrgruppe für geregelten Heizkreis, für Vor- und Rücklauf Rp 1 mit Mischer R 3/4                         | <b>010235</b> | Kugelventil                         |
|               |                             |   | <b>981643</b> | Rechteckdichtring (39 x 27 x 2)     |
|               |                             |   | <b>150210</b> | Überströmventil                     |
|               |                             |   | <b>095302</b> | Rücklaufrohr, kpl.                  |
|               |                             |   | <b>125146</b> | Griff rot                           |
|               |                             |   | <b>125147</b> | Griff blau                          |
|               |                             |   | <b>980645</b> | Rechteckdichtring (30 x 22 x 2)     |
|               |                             |   | <b>101561</b> | Thermometer                         |
|               |                             |   | <b>101262</b> | Manometer 4 bar                     |
|               |                             |   | <b>060524</b> | Fühlerrohr mit Absperrflip          |
|               |                             |   | <b>010233</b> | Kugelventil mit Schwerkraftbremse   |
|               |                             |   | <b>060010</b> | Schraube                            |
|               |                             |   | <b>084010</b> | Vorlaufrohr, kpl.                   |
|               |                             |   | <b>980325</b> | Rechteckdichtring (43,9 x 32,3 x 2) |
|               |                             |   | <b>161060</b> | Pumpe                               |
|               |                             |   | <b>152313</b> | Mischventil 3/4"                    |
| <b>140428</b> | Stellantrieb                |   |               |                                     |
| <b>076614</b> | Isolierung                  |   |               |                                     |
| <b>147750</b> | Adapter (Stellungsanzeiger) |   |               |                                     |
| <b>300785</b> | A                           | Rohrgruppe für geregelten Heizkreis, für Vor- und Rücklauf Rp 1 mit Mischer R 1/2" (Ersetzt durch 307578) | <b>010235</b> | Kugelventil                         |
|               |                             |   | <b>981643</b> | Rechteckdichtring (39 x 27 x 2)     |
|               |                             |   | <b>150210</b> | Überströmventil                     |
|               |                             |   | <b>095303</b> | Rücklaufrohr, kpl.                  |
|               |                             |   | <b>125146</b> | Griff rot                           |
|               |                             |   | <b>125147</b> | Griff blau                          |
|               |                             |   | <b>980645</b> | Rechteckdichtring (30 x 22 x 2)     |
|               |                             |   | <b>101561</b> | Thermometer                         |
|               |                             |   | <b>101262</b> | Manometer 4 bar                     |
|               |                             |   | <b>060524</b> | Fühlerrohr mit Absperrflip          |
|               |                             |   | <b>010233</b> | Kugelventil mit Schwerkraftbremse   |
|               |                             |   | <b>060010</b> | Schraube                            |
|               |                             |   | <b>084010</b> | Vorlaufrohr, kpl.                   |
|               |                             |   | <b>980325</b> | Rechteckdichtring (43,9 x 32,3 x 2) |
|               |                             |   | <b>161060</b> | Pumpe                               |
|               |                             |   | <b>152315</b> | Mischventil 1/2"                    |
| <b>140428</b> | Stellantrieb                |   |               |                                     |
| <b>076614</b> | Isolierung                  |   |               |                                     |
| <b>147750</b> | Adapter (Stellungsanzeiger) |   |               |                                     |
| <b>300786</b> |                             | Verteilerbalken für 2 Heizkreise, Vor- und Rücklauf   | <b>981643</b> | Rechteckdichtring (39 x 27 x 2)     |
| <b>300848</b> |                             | Gaskugelhahn Durchgang mit Brandschutzeinrichtung Rp 3/4  | <b>104282</b> | Feder                               |
|               |                             |   | <b>116482</b> | Schraube                            |
|               |                             |   | <b>280805</b> | Griff                               |
|               |                             |   | <b>982310</b> | Dichtring                           |
| <b>300849</b> |                             | Gaskugelhahn Durchgang mit Brandschutzeinrichtung Rp 1  | <b>104282</b> | Feder                               |
|               |                             |   | <b>116482</b> | Schraube                            |
|               |                             |   | <b>280805</b> | Griff                               |
|               |                             |   | <b>982316</b> | Dichtring                           |

# Öl-/Gas-Gebläsekessel

## VKO unit premium, VKO unit, VKO, GP 210, iroVIT VKO und VKO unit

| Zubehör | Auslauf (A) | Zubehör-Bezeichnung  | Teile-Nr.  | Ersatzteil-Bezeichnung   |
|---------|-------------|--|--|--|
| 000376  |             | Ablauftrichter für Sicherheitsventil mit Siphon und Rosette  | -  | Keine ET erforderlich  |
| 009138  |             | Thermostatisches Rücklaufventil Rp 1 für max. Heizleistung 40 kW   | -  | Keine ET erforderlich  |
| 009139  |             | Thermostatisches Rücklaufventil Rp 1 1/2 für max. Heizleistung 60 kW   | -  | Keine ET erforderlich  |
| 009318  |             | Sicherheitsventil Rp 1/2 bis 3 bar   | -  | Keine ET erforderlich  |
| 009732  |             | Rücklaufbeimischgruppe<br>GP 210-77, GP 210-96   | 010223<br>161059<br>010226<br>101742   | Kugelhahn R 1<br>Pumpe<br>Kugelhahn R 1 mit Rückschlagklappe<br>Thermostat   |
| 009733  |             | Rücklaufbeimischgruppe (150 kW)<br>GP 210-115, GP 210-134  | 010222<br>160904<br>010226<br>101742   | Kugelhahn R 1 1/4<br>Pumpe<br>Kugelhahn R 1 mit Rückschlagklappe<br>Thermostat   |
| 009734  |             | Rücklaufbeimischgruppe (200-350 kW)<br>GP 210-153, GP 210-172, GP 210-191  | 010222<br>160903<br>010227<br>101742   | Kugelhahn R 1 1/4<br>Pumpe<br>Kugelhahn R 1 1/4 mit Rückschlagklappe<br>Thermostat   |
| 300778  |             | Kesselanschluss-Verrohrung, flexibel<br>Wandaufbau für VKO unit premium/<br>VKO unit/VKO bis 38 kW<br>Vor- und Rücklaufanschluss G 1 1/2 | 129247<br>129245<br>190721<br>060413<br>980221<br>980325<br>060524<br>101262<br>086513<br>085396<br>980645<br>086501<br>093870<br>111337<br>292222<br>981643<br>093871 | T-Stück, kpl. Vorlauf<br>T-Stück, kpl. Rücklauf<br>Sicherheitsventil 3 bar, 1/2"<br>Entlüftungsventil<br>Rechteckdichtring (31 x 25 x 2)<br>Rechteckdichtring (43,9 x 32,3 x 2)<br>Fühlerrohr mit Absperrflip<br>Manometer 4 bar<br>Halter (D 63 mm)<br>Zwischenstück<br>Rechteckdichtring (30 x 22 x 2)<br>Halter (D 42 mm)<br>Wellrohr 1,50 m (isoliert)<br>Überwurfmutter G 1 1/4<br>Halbring für Wellrohre<br>Rechteckdichtring (39 x 27 x 2)<br>Wellrohr 2,0 m (isoliert) |
| 300782  | A           | Rohrgruppe für direkten Heizkreis,<br>Vor- und Rücklauf Rp 1<br>(Ersetzt durch 307566)   | 010235<br>981643<br>150210<br>095301<br>125146<br>125147<br>980645<br>101561<br>101262<br>060524<br>010233<br>060010<br>084011<br>980325<br>161060<br>076615           | Kugelventil<br>Rechteckdichtring (39 x 27 x 2)<br>Überströmventil<br>Rücklaufrohr, kpl.<br>Griff rot<br>Griff blau<br>Rechteckdichtring (30 x 22 x 2)<br>Thermometer<br>Manometer 4 bar<br>Fühlerrohr mit Absperrflip<br>Kugelventil mit Schwerkraftbremse<br>Schraube<br>Vorlaufrohr, kpl.<br>Rechteckdichtring (43,9 x 32,3 x 2)<br>Pumpe<br>Isolierung  |



# Öl-/Gas-Gebläsekessel

## VKO unit premium, VKO unit, VKO, GP 210, iroVIT VKO und VKO unit

| Zubehör       | Auslauf (A)                 | Zubehör-Bezeichnung   | Teile-Nr.     | Ersatzteil-Bezeichnung              |
|---------------|-----------------------------|---|---------------|-------------------------------------|
| <b>300783</b> | A                           | Rohrgruppe für geregelten Heizkreis, Vor- und Rücklauf Rp 1 mit Mischer R 1 (Ersetzt durch 307567)        | <b>010235</b> | Kugelventil                         |
|               |                             |   | <b>981643</b> | Rechteckdichtring (39 x 27 x 2)     |
|               |                             |   | <b>150210</b> | Überströmventil                     |
|               |                             |   | <b>095303</b> | Rücklaufrohr, kpl.                  |
|               |                             |   | <b>125146</b> | Griff rot                           |
|               |                             |   | <b>125147</b> | Griff blau                          |
|               |                             |   | <b>980645</b> | Rechteckdichtring (30 x 22 x 2)     |
|               |                             |   | <b>101561</b> | Thermometer                         |
|               |                             |   | <b>101262</b> | Manometer 4 bar                     |
|               |                             |   | <b>060524</b> | Fühlerrohr mit Absperrflip          |
|               |                             |   | <b>010233</b> | Kugelventil mit Schwerkraftbremse   |
|               |                             |   | <b>060010</b> | Schraube                            |
|               |                             |   | <b>084010</b> | Vorlaufrohr, kpl.                   |
|               |                             |   | <b>980325</b> | Rechteckdichtring (43,9 x 32,3 x 2) |
|               |                             |   | <b>161060</b> | Pumpe                               |
|               |                             |   | <b>152314</b> | Mischventil 1"                      |
|               |                             |   | <b>140428</b> | Stellantrieb                        |
| <b>076614</b> | Isolierung                  |   |               |                                     |
| <b>147750</b> | Adapter (Stellungsanzeiger) |   |               |                                     |
| <b>300784</b> | A                           | Rohrgruppe für geregelten Heizkreis, für Vor- und Rücklauf Rp 1 mit Mischer R 3/4                         | <b>010235</b> | Kugelventil                         |
|               |                             |   | <b>981643</b> | Rechteckdichtring (39 x 27 x 2)     |
|               |                             |   | <b>150210</b> | Überströmventil                     |
|               |                             |   | <b>095302</b> | Rücklaufrohr, kpl.                  |
|               |                             |   | <b>125146</b> | Griff rot                           |
|               |                             |   | <b>125147</b> | Griff blau                          |
|               |                             |   | <b>980645</b> | Rechteckdichtring (30 x 22 x 2)     |
|               |                             |   | <b>101561</b> | Thermometer                         |
|               |                             |   | <b>101262</b> | Manometer 4 bar                     |
|               |                             |   | <b>060524</b> | Fühlerrohr mit Absperrflip          |
|               |                             |   | <b>010233</b> | Kugelventil mit Schwerkraftbremse   |
|               |                             |   | <b>060010</b> | Schraube                            |
|               |                             |   | <b>084010</b> | Vorlaufrohr, kpl.                   |
|               |                             |   | <b>980325</b> | Rechteckdichtring (43,9 x 32,3 x 2) |
|               |                             |   | <b>161060</b> | Pumpe                               |
|               |                             |   | <b>152313</b> | Mischventil 3/4"                    |
|               |                             |   | <b>140428</b> | Stellantrieb                        |
| <b>076614</b> | Isolierung                  |   |               |                                     |
| <b>147750</b> | Adapter (Stellungsanzeiger) |   |               |                                     |
| <b>300785</b> | A                           | Rohrgruppe für geregelten Heizkreis, für Vor- und Rücklauf Rp 1 mit Mischer R 1/2" (Ersetzt durch 307578) | <b>010235</b> | Kugelventil                         |
|               |                             |   | <b>981643</b> | Rechteckdichtring (39 x 27 x 2)     |
|               |                             |   | <b>150210</b> | Überströmventil                     |
|               |                             |   | <b>095303</b> | Rücklaufrohr, kpl.                  |
|               |                             |   | <b>125146</b> | Griff rot                           |
|               |                             |   | <b>125147</b> | Griff blau                          |
|               |                             |   | <b>980645</b> | Rechteckdichtring (30 x 22 x 2)     |
|               |                             |   | <b>101561</b> | Thermometer                         |
|               |                             |   | <b>101262</b> | Manometer 4 bar                     |
|               |                             |   | <b>060524</b> | Fühlerrohr mit Absperrflip          |
|               |                             |   | <b>010233</b> | Kugelventil mit Schwerkraftbremse   |
|               |                             |   | <b>060010</b> | Schraube                            |
|               |                             |   | <b>084010</b> | Vorlaufrohr, kpl.                   |
|               |                             |   | <b>980325</b> | Rechteckdichtring (43,9 x 32,3 x 2) |
|               |                             |   | <b>161060</b> | Pumpe                               |
|               |                             |   | <b>152315</b> | Mischventil 1/2"                    |
|               |                             |   | <b>140428</b> | Stellantrieb                        |
| <b>076614</b> | Isolierung                  |   |               |                                     |
| <b>147750</b> | Adapter (Stellungsanzeiger) |   |               |                                     |

# Öl-/Gas-Gebläsekessel

## VKO unit premium, VKO unit, VKO, GP 210, iroVIT VKO und VKO unit

| Zubehör       | Auslauf (A) | Zubehör-Bezeichnung   | Teile-Nr.     | Ersatzteil-Bezeichnung   |
|---------------|-------------|---|---------------|--|
| <b>305952</b> |             | Kessel-Anschlussverrohrung, flexibel, Wandaufbau, für Vor- und Rücklauf R 1                       | <b>103703</b> | Dichtungssatz (1" und 1 1/4")  |
|               |             |   | <b>103705</b> | Halter, kpl.   |
|               |             |   | <b>103706</b> | Halbringe (DN 25) 2 Stück  |
|               |             |   | <b>103707</b> | Wellrohr, kpl. 1,5 m   |
|               |             |   | <b>103708</b> | Wellrohr, kpl. 2,0 m   |
|               |             |   | <b>129246</b> | T-Stück, kpl. RL   |
| <b>307556</b> |             | Verteilerbalken für zwei Rohrgruppen  | <b>114646</b> | Mutter, kpl.   |
|               |             |   | <b>092328</b> | Beipack (EPDM Dichtung u. Abschlusskappe 1 1/4")   |
|               |             |   | <b>076642</b> | Isolierung, kpl.   |
| <b>307563</b> | A           | Sicherheitsgruppe ersetzt durch <b>307591</b>   |               |  |
| <b>307564</b> |             | Rohrgruppe ohne Mischer, Vor- und Rücklauf Rp 1 mit elektronisch geregelter Umwälzpumpe           | <b>010238</b> | Kugelventil, kpl. Rücklauf<br>incl. Abschlusskappe 3/4", Dichtungen und Mutter 1 1/2"  |
|               |             |   | <b>010239</b> | Kugelventil, kpl. Vorlauf<br>incl. Schwerkraftbremse, Abschlusskappe 3/4",<br>Dichtungen und Mutter 1 1/2"                         |
|               |             |   | <b>160812</b> | Pumpe, kpl. (elektronisch geregelt)  |
|               |             |   | <b>092332</b> | Beipack Dichtungen (für Rohrgruppen)   |
|               |             |   | <b>010240</b> | Kugelventil, kpl. mit rotem Knebelgriff, Mutter 1 1/2"   |
|               |             |   | <b>290706</b> | Griff, kpl. rot  |
|               |             |   | <b>290705</b> | Griff, kpl. blau   |
|               |             |   | <b>101576</b> | Thermometer, kpl. rot  |
|               |             |   | <b>101575</b> | Thermometer, kpl. blau   |
|               |             |   | <b>092330</b> | Beipack (Mutter 1 1/2", Einlegeteil, Dichtung)   |
|               |             |   | <b>098939</b> | Halter, kpl. (Wandhalter mit Befestigungsset)  |
|               |             |   | <b>076644</b> | Isolierung, kpl. (2 Isolierschalen mit Vaillant Isoblende)   |
| <b>307565</b> |             | Rohrgruppe mit 3-Wege-Mischer R 1 und elektronisch geregelter Umwälzpumpe, Vor- und Rücklauf Rp 1 | <b>010238</b> | Kugelventil, kpl. Rücklauf<br>incl. Abschlusskappe 3/4", Dichtungen und Mutter 1 1/2"  |
|               |             |   | <b>010241</b> | Kugelventil, kpl. Vorlauf (für geregelte Gruppen)<br>incl. Schwerkraftbremse, Tauchhülse, Muttern und Dichtungen                   |
|               |             |   | <b>160812</b> | Pumpe, kpl. (elektronisch geregelt)  |
|               |             |   | <b>712224</b> | Mischer, kpl.  |
|               |             |   | <b>140435</b> | Stellantrieb, kpl.   |
|               |             |   | <b>290706</b> | Griff, kpl. rot  |
|               |             |   | <b>290705</b> | Griff, kpl. blau   |
|               |             |   | <b>101576</b> | Thermometer, kpl. rot  |
|               |             |   | <b>101575</b> | Thermometer, kpl. blau   |
|               |             |   | <b>092330</b> | Beipack (Mutter 1 1/2", Einlegeteil, Dichtung)   |
|               |             |   | <b>098939</b> | Halter, kpl. (Wandhalter mit Befestigungsset)  |
|               |             |   | <b>076644</b> | Isolierung, kpl. (2 Isolierschalen mit Vaillant Isoblende)   |
| <b>307566</b> |             | Rohrgruppe ohne Mischer, Vor- und Rücklauf Rp 1 mit 3-stufiger Umwälzpumpe                        | <b>010238</b> | Kugelventil, kpl. Rücklauf<br>incl. Abschlusskappe 3/4", Dichtungen und Mutter 1 1/2"  |
|               |             |   | <b>010239</b> | Kugelventil, kpl. Vorlauf (für unregelte Gruppen)<br>incl. Schwerkraftbremse, Abschlusskappe 3/4",<br>Dichtungen und Mutter 1 1/2" |
|               |             |   | <b>161060</b> | Pumpe, kpl. (ungeregelt)   |
|               |             |   | <b>150251</b> | Überströmventil, kpl. incl. Dichtung 3/4"  |
|               |             |   | <b>290706</b> | Griff, kpl. rot  |
|               |             |   | <b>290705</b> | Griff, kpl. blau   |
|               |             |   | <b>101576</b> | Thermometer, kpl. rot  |
|               |             |   | <b>101575</b> | Thermometer, kpl. blau   |
|               |             |   | <b>092330</b> | Beipack incl. Mutter 1 1/2", Einlegeteil u. Dichtung   |
|               |             |   | <b>098939</b> | Halter, kpl. (Wandhalter mit Befestigungsset)  |
|               |             |   | <b>076644</b> | Isolierung, kpl. (2 Isolierschalen mit Vaillant Isoblende)   |

# Öl-/Gas-Gebläsekessel

## VKO unit premium, VKO unit, VKO, GP 210, iroVIT VKO und VKO unit

| Zubehör       | Auslauf (A)   | Zubehör-Bezeichnung  | Teile-Nr.     | Ersatzteil-Bezeichnung  |
|---------------|---|--|---------------|---|
| <b>307567</b> |   | Rohrgruppe mit 3-Wege-Mischer R 1 und mit 3-stufiger Umwälzpumpe<br>Vor- und Rücklauf Rp 1   | <b>010238</b> | Kugelventil, kpl. Rücklauf<br>incl. Abschlusskappe 3/4", Dichtungen und Mutter 1 1/2"                       |
|               |   |  | <b>010241</b> | Kugelventil, kpl. Vorlauf (für geregelte Gruppen)<br>mit Tauchhülse, Schwerkraftbremse, Muttern, Dichtungen |
|               |   |  | <b>161060</b> | Pumpe, kpl. (ungeregelt)  |
|               |   |  | <b>712224</b> | Mischer, kpl.   |
|               |   |  | <b>140435</b> | Stellantrieb, kpl.  |
|               |   |  | <b>150251</b> | Überströmventil, kpl. incl. Dichtung 3/4"   |
|               |   |  | <b>290706</b> | Griff, kpl. rot   |
|               |   |  | <b>290705</b> | Griff, kpl. blau  |
|               |   |  | <b>101576</b> | Thermometer, kpl. rot   |
|               |   |  | <b>101575</b> | Thermometer, kpl. blau  |
|               |   |  | <b>092330</b> | Beipack incl. Mutter 1 1/2", Einlegeteil u. Dichtung  |
|               |   |  | <b>098939</b> | Halter, kpl. (Wandhalter mit Befestigungsset)   |
|               |   |  | <b>076644</b> | Isolierung, kpl. (2 Isolierschalen mit Vaillant Isoblende)  |
|               |   |  | <b>307568</b> |   |
| <b>010241</b> | Kugelventil, kpl. Vorlauf (für geregelte Gruppen)<br>mit Tauchhülse, Schwerkraftbremse, Muttern, Dichtungen |  |               |   |
| <b>161060</b> | Pumpe, kpl. (ungeregelt)  |  |               |   |
| <b>712225</b> | Mischer, kpl.   |  |               |   |
| <b>140435</b> | Stellantrieb, kpl.  |  |               |   |
| <b>150251</b> | Überströmventil, kpl.   |  |               |   |
| <b>290706</b> | Griff, kpl. rot   |  |               |   |
| <b>290705</b> | Griff, kpl. blau  |  |               |   |
| <b>101576</b> | Thermometer, kpl. rot   |  |               |   |
| <b>101575</b> | Thermometer, kpl. blau  |  |               |   |
| <b>092330</b> | Beipack incl. Mutter 1 1/2", Einlegeteil u. Dichtung  |  |               |   |
| <b>098939</b> | Halter, kpl. (Wandhalter mit Befestigungsset)   |  |               |   |
| <b>076644</b> | Isolierung, kpl. (2 Isolierschalen mit Vaillant Isoblende)  |  |               |   |
| <b>307578</b> |   | Rohrgruppe mit 3-Wege-Mischer R 1/2 und mit 3-stufiger Umwälzpumpe<br>Vor- und Rücklauf Rp 1 |               |   |
|               |   |  | <b>010241</b> | Kugelventil, kpl. Vorlauf<br>mit Tauchhülse, Schwerkraftbremse, Muttern, Dichtungen                         |
|               |   |  | <b>161060</b> | Pumpe, kpl. (ungeregelt)  |
|               |   |  | <b>712226</b> | Mischer, kpl.   |
|               |   |  | <b>140435</b> | Stellantrieb, kpl.  |
|               |   |  | <b>150251</b> | Überströmventil, kpl.   |
|               |   |  | <b>290706</b> | Griff, kpl. rot   |
|               |   |  | <b>290705</b> | Griff, kpl. blau  |
|               |   |  | <b>101576</b> | Thermometer, kpl. rot   |
|               |   |  | <b>101575</b> | Thermometer, kpl. blau  |
|               |   |  | <b>092330</b> | Beipack incl. Mutter 1 1/2", Einlegeteil u. Dichtung  |
|               |   |  | <b>098939</b> | Halter, kpl. (Wandhalter mit Befestigungsset)   |
|               |   |  | <b>076644</b> | Isolierung, kpl. (2 Isolierschalen mit Vaillant Isoblende)  |
|               |   |  | <b>307590</b> |   |
| <b>092331</b> | Beipack (Nippel, Dichtungen, Klemmring, O-Ring)   |  |               |   |
| <b>307591</b> |   | Kesselsicherheitsgruppe für Vaillant Heizkessel<br>(ersetzt 307563)                          | <b>061725</b> | Schnellentlüfter 3/8" ohne Absperrventil  |
|               |   |  | <b>014746</b> | Absperrventil 3/8", kpl. incl. O-Ring   |
|               |   |  | <b>101283</b> | Manometer 4 bar   |
|               |   |  | <b>014747</b> | Absperrventil 3/8" für Manometer  |
|               |   |  | <b>103709</b> | Anschlussrohr, kpl. mit Mutter 3/4", Mutter 1"  |
|               |   |  | <b>103712</b> | Winkel, kpl.  |
|               |   |  | <b>092329</b> | Beipack incl. Red.-Stück 1" x 3/4" und Dichtungen   |
|               |   |  | <b>076643</b> | Isolierung, kpl. (3-teilig)   |
|               |   |  | -             | KFE-Hahn  |

# Warmwasserspeicher für Gas-Wandheizgeräte

VIH CT 70, VIH CB 70, VIH CR ..., uniSTOR VIH CQ, uniSTOR VIH R

| Zubehör       | Auslauf (A)  | Zubehör-Bezeichnung   | Teile-Nr.     | Ersatzteil-Bezeichnung                       |
|---------------|--------------|---|---------------|--|
| <b>000445</b> |              | Sicherheitsgruppe und Rohrgarnitur für Netzüberdruck unter 6 bar R 1/2 für VIH 70                             | <b>950086</b> | Rosette                                      |
|               |              |   | <b>149106</b> | Druckminderventil                            |
|               |              |   | <b>190709</b> | Sicherheitsventil                            |
|               |              |   | <b>191116</b> | Rohr   |
|               |              |   | <b>147706</b> | Ablauftrichter                               |
|               |              |   | <b>980822</b> | Dichtung                                     |
|               |              |   | <b>111203</b> | Überwurfmutter                               |
|               |              |   | <b>137438</b> | Kaltwasserrohr                               |
|               |              |   | <b>980823</b> | Dichtung                                     |
|               |              |   | <b>191204</b> | Scheibe                                      |
| <b>000446</b> |              | Sicherheitsgruppe mit Druckminderventil und Rohrgarnitur für Netzüberdruck 6 bar bis 12 bar, R 1/2 für VIH 70 |               | <b>Ersatzteile siehe unter 000445</b>        |
|               |              |   | <b>149106</b> | Druckminderventil                            |
| <b>009123</b> |              | Verrohrungssatz VIH CB 70 und VIH CT 70 (o.g. Sicherheitsgruppen zusätzlich nötig)                            | <b>086467</b> | Geräteaufhängung                             |
|               |              |   | <b>083627</b> | Reduzierstück                                |
|               |              |   | <b>163568</b> | Anschlusswinkel                              |
|               |              |   | <b>980471</b> | Dichtring                                    |
|               |              |   | <b>111214</b> | Überwurfmutter G 3/4                         |
|               |              |   | <b>193035</b> | Verbindungsrohr                              |
|               |              |   | <b>111394</b> | Überwurfmutter                               |
|               |              |   | <b>981140</b> | Rechteckdichtring (Set à 10 St.) 17 x 24 x 2 |
|               |              |   | <b>284709</b> | Anschlussbogen                               |
|               |              |   | <b>080177</b> | Überwurfmutter                               |
|               |              |   | <b>080184</b> | Dichtring                                    |
|               |              |   | <b>082006</b> | Doppelnippel                                 |
|               |              |   | <b>193036</b> | Verbindungsrohr                              |
|               |              |   | <b>088104</b> | Flansch (VIH 70 ab 1995)                     |
|               |              |   | <b>980703</b> | Flanschdichtung                              |
|               |              |   | <b>114892</b> | Sechskantmutter                              |
|               |              |   | <b>285859</b> | Schutzanode                                  |
| <b>076092</b> | Deckel       |   |               |  |
| <b>235750</b> | Blechschrabe |   |               |  |
| <b>305826</b> |              | Sicherheitsgruppe Kaltwasseranschluss und Netzüberdruck bis 10 bar (bis 200 l)                                | <b>103700</b> | Ventiloberteil, kpl.                         |
|               |              |   | <b>103702</b> | Beipack (Kleinteile)                         |
| <b>305838</b> | A            | Verrohrungssatz VIH CR... UP  | -             | Komplettes Zubehör als Ersatz noch lieferbar |
|               |              |   | <b>111214</b> | Überwurfmutter G 3/4                         |
|               |              |   | <b>980471</b> | Dichtring                                    |
| <b>305839</b> | A            | Verrohrungssatz VIH CR... AP  | -             | Komplettes Zubehör als Ersatz noch lieferbar |
|               |              |   | <b>163556</b> | Winkel 40/32 PVC                             |
|               |              |   | <b>111214</b> | Überwurfmutter G 3/4                         |
|               |              |   | <b>980471</b> | Dichtring                                    |
| <b>305840</b> | A            | Verrohrungssatz VIH CQ 120 UP   | -             | Komplettes Zubehör als Ersatz noch lieferbar |
|               |              |   | <b>163556</b> | Winkel 40/32 PVC                             |
|               |              |   | <b>111214</b> | Überwurfmutter G 3/4                         |
|               |              |   | <b>980471</b> | Dichtring                                    |
| <b>305842</b> |              | Verrohrungssatz VIH CQ 150 UP   | <b>163556</b> | Winkel 40/32 PVC                             |
|               |              |   | <b>111214</b> | Überwurfmutter G 3/4                         |
|               |              |   | <b>980471</b> | Dichtring                                    |
| <b>305845</b> | A            | Aufputzverrohrung Gas VIH CR 120  | -             | Komplettes Zubehör als Ersatz noch lieferbar |
|               |              |   | <b>080184</b> | Schneidring R 3/4                            |
|               |              |   | <b>080177</b> | Überwurfmutter R 3/4                         |
|               |              |   | <b>083423</b> | Quetschverschraubung (3/4 auf 1/2)           |
| <b>305846</b> | A            | Aufputzverrohrung Heizkreis AP VIH CR   | -             | Komplettes Zubehör als Ersatz noch lieferbar |

## Warmwasserspeicher für Gas-Wandheizgeräte

VIH CT 70, VIH CB 70, VIH CR ..., uniSTOR VIH CQ, uniSTOR VIH R

| Zubehör       | Auslauf (A)                      | Zubehör-Bezeichnung  | Teile-Nr.     | Ersatzteil-Bezeichnung  |
|---------------|----------------------------------|--|---------------|---|
| <b>305870</b> | A                                | Aufputzverrohrung Gas VIH CR 150   | -             | Komplettes Zubehör als Ersatz noch lieferbar  |
|               |                                  |  | <b>080184</b> | Schneidring R 3/4   |
|               |                                  |  | <b>080177</b> | Überwurfmutter R 3/4  |
|               |                                  |  | <b>083423</b> | Quetschverschraubung (3/4 auf 1/2)  |
|               |                                  |  | <b>491823</b> | Winkel  |
| <b>305871</b> | A                                | Aufputzverrohrung Heizkreis VIH CR 150   | -             | Komplettes Zubehör als Ersatz noch lieferbar  |
|               |                                  |  | <b>111214</b> | Überwurfmutter G 3/4  |
|               |                                  |  | <b>980471</b> | Dichtring   |
|               |                                  |  | <b>981140</b> | Rechteckdichtring (Set à 10 St.) 17 x 24 x 2  |
| <b>305872</b> |                                  | Verrohrungssatz VIH CB 70 und CT 70  | <b>981140</b> | Rechteckdichtring (Set à 10 St.) 17 x 24 x 2<br>weitere ET zur Zeit nicht definiert/bekannt |
| <b>305955</b> |                                  | Verrohrungssatz uniSTOR VIH R 120/150,<br>uniStOR VIH CQ 120/150<br>zusätzlich erforderlich:<br>Sicherheitsgruppe 305960 | <b>981140</b> | Rechteckdichtring (Set à 10 St.) 17 x 24 x 2  |
|               |                                  |  | <b>163036</b> | Winkel, kpl. (Beipack 1 St. von 4)  |
|               |                                  |  | <b>111214</b> | Überwurfmutter G 3/4  |
|               |                                  |  | <b>980471</b> | Dichtring   |
| <b>163556</b> | Winkel 40/32 PVC                 |  |               |   |
| <b>305956</b> |                                  | Verrohrungssatz uniSTOR VIH R 120/150,<br>uniSTOR VIH CQ 120/150<br>zusätzlich erforderlich:<br>Sicherheitsgruppe 305960 | <b>163036</b> | Winkel, kpl. (Beipack 1 St. von 4)  |
|               |                                  |  | <b>111214</b> | Überwurfmutter G 3/4  |
|               |                                  |  | <b>980471</b> | Dichtring   |
|               |                                  |  |               | beide Winkel als Zubehör <b>305967</b> erhältlich   |
| <b>305957</b> |                                  | Zirkulationspumpenset  | <b>161112</b> | Pumpengehäuse   |
|               |                                  |  | <b>255032</b> | Motor, kpl. (Pumpenmotor)   |
|               |                                  |  | <b>163036</b> | Winkel, kpl. (Beipack 1 St. von 4)  |
|               |                                  |  | <b>111214</b> | Überwurfmutter G 3/4  |
|               |                                  |  | <b>980471</b> | Dichtring   |
|               |                                  |  | <b>981140</b> | Rechteckdichtring (Set à 10 St.) 17 x 24 x 2  |
| <b>252629</b> | Steckverbinder (Rast 5, 6-polig) |  |               |   |
| <b>305960</b> |                                  | Sicherheitsgruppe Kaltwasseranschluss<br>und Netzüberdruck bis 10 bar  | -             | Ersatzteile geplant   |
| <b>305967</b> |                                  | Anschluss-Set für uniSTOR VIH R 120-150<br>und uniSTOR VIH CQ 120/150<br>(4 Winkel fittings + Quetschverschraubung)      | <b>163036</b> | Winkel, kpl. (Beipack 1 St. von 4)  |
|               |                                  |  | <b>111214</b> | Überwurfmutter G 3/4  |
|               |                                  |  | <b>980471</b> | Dichtring   |

## Warmwasserspeicher für Gas-Wandheizgeräte

VIH CT 70, VIH CB 70, VIH CR ..., uniSTOR VIH CQ, uniSTOR VIH R

| Zubehör       | Auslauf (A) | Zubehör-Bezeichnung   | Teile-Nr.     | Ersatzteil-Bezeichnung                 |
|---------------|-------------|---|---------------|--|
| <b>306710</b> |             | Speichernachrüstatz für VC Heizgeräte mit 2 KFE-Hähnen R 1/2, Speicherfühler und VC-Anschlusskonsole<br>Heizkreisanschluss Aufputz  | <b>106350</b> | Hahn KFE                               |
|               |             |   | <b>253583</b> | Speicherfühler                         |
|               |             |   | <b>190721</b> | Sicherheitsventil                      |
|               |             |   | <b>080177</b> | Überwurfmutter R 3/4                   |
|               |             |   | <b>981158</b> | Runddichtring (10 x 982494) 20,7 x 2,5 |
| <b>306711</b> |             | Speichernachrüstatz für VC Heizgeräte mit 2 KFE-Hähnen R 1/2, Speicherfühler und VC-Anschlusskonsole<br>Heizkreisanschluss Unterputz  | <b>106350</b> | Hahn KFE                               |
|               |             |   | <b>253583</b> | Speicherfühler                         |
|               |             |   | <b>190721</b> | Sicherheitsventil                      |
|               |             |   | <b>080177</b> | Überwurfmutter R 3/4                   |
|               |             |   | <b>981158</b> | Runddichtring (10 x 982494) 20,7 x 2,5 |
| <b>306712</b> | A           | Speichernachrüstatz für Klassik II Turbo VC E mit 2 KFE-Hähnen R 1/2, Speicherfühler, Temperaturregler, Vorrangumschaltventil und VC-Anschlusskonsole<br>Heizkreisanschluss Aufputz   | -             | Ersetzt durch 306718                   |
|               |             |   | <b>106350</b> | Hahn KFE                               |
|               |             |   | <b>253583</b> | Speicherfühler                         |
|               |             |   | <b>190721</b> | Sicherheitsventil                      |
|               |             |   | <b>088957</b> | Steuerleitung (VUW)                    |
| <b>306713</b> | A           | Speichernachrüstatz für Klassik II Turbo VC E mit 2 KFE-Hähnen R 1/2, Speicherfühler, Temperaturregler, Vorrangumschaltventil und VC-Anschlusskonsole<br>Heizkreisanschluss Unterputz | <b>106350</b> | Hahn KFE                               |
|               |             |   | <b>253583</b> | Speicherfühler                         |
|               |             |   | <b>190721</b> | Sicherheitsventil                      |
|               |             |   | <b>088957</b> | Steuerleitung (VUW)                    |
|               |             |   |               |  |
| <b>306718</b> |             | Speichernachrüstatz für VC Heizgeräte mit 2 KFE-Hähnen R 1/2, Speicherfühler, Vorrangumschaltventil mit Steuerleitung und VC-Anschlusskonsole<br>Heizkreisanschluss Aufputz           | <b>106350</b> | Hahn KFE                               |
|               |             |   | <b>253583</b> | Speicherfühler                         |
|               |             |   | <b>190721</b> | Sicherheitsventil                      |
|               |             |   | <b>252457</b> | Vorrangumschaltventil, kpl.            |
|               |             |   | <b>085751</b> | Halter                                 |
| <b>306719</b> |             | Speichernachrüstatz für VC Heizgeräte mit 2 KFE-Hähnen R 1/2, Speicherfühler, Vorrangumschaltventil mit Steuerleitung und VC-Anschlusskonsole<br>Heizkreisanschluss Unterputz         | <b>106350</b> | Hahn KFE                               |
|               |             |   | <b>253583</b> | Speicherfühler                         |
|               |             |   | <b>190721</b> | Sicherheitsventil                      |
|               |             |   | <b>252457</b> | Vorrangumschaltventil, kpl.            |
|               |             |   | <b>085751</b> | Halter                                 |
|               |             |   | <b>147021</b> | Rosette                                |
| <b>307592</b> |             | Speicherladeset für VC 466-E  | <b>103714</b> | Pumpe, kpl. (45 kW)                    |
|               |             |   | -             | Pumpenanschlussbogen                   |
|               |             |   | -             | Reduziernippel                         |
|               |             |   | <b>103710</b> | Anschlusswinkel mit Schnellentlüfter   |
|               |             |   | <b>103711</b> | Anschlusswinkel mit Rückschlagklappe   |
|               |             |   | <b>103706</b> | Halbringe für Wellrohre                |
|               |             |   | <b>103707</b> | Wellrohr 1,5 m                         |
|               |             |   | <b>111337</b> | Überwurfmutter R 1 1/4                 |
|               |             |   | <b>980325</b> | Rechteckdichtring 32,3 x 43,9 x 2,0    |
|               |             |   | <b>981643</b> | Rechteckdichtring 39 x 27 x 2          |
|               |             |   | <b>980645</b> | Rechteckdichtring 30 x 22 x 2          |
|               |             |   | <b>253583</b> | Speicherfühler (711413 verpackt)       |
|               |             |   | -             | Verlängerungsrohr                      |

# Warmwasserspeicher für Heizkessel

VIH- K 150, uniSTOR VIH Q / H / R, VIH ...

| Zubehör | Auslauf (A) | Zubehör-Bezeichnung  | Teile-Nr.  | Ersatzteil-Bezeichnung  |
|---------|-------------|--|--|---|
| 009462  |             | 3-Wege-Umschaltventil Rp 1   | 050714   | Motorventil   |
| 300770  |             | Hydraulische Parallelschaltung von 2 Speichern VIH 300/400 (incl. 2 Rückschlagklappen, 2 Speicherladepumpen, Rohrgruppe R1, Flanschmuffen, VL- und RL-Anschlussstück                           | 161060<br>981643   | Speicherladepumpe<br>Dichtung AFM 39x27x2 mm 11/4"<br>weitere Einzelteile bei Bedarf  |
| 305826  |             | Sicherheitsgruppe Kaltwasseranschluss und Netzüberdruck bis 10 bar für Speicher bis 200 l Inhalt   | 103700<br>103702   | Ventiloberteil, kpl.<br>Beipack (Kleinteile)  |
| 305827  |             | Sicherheitsgruppe Kaltwasseranschluss und Netzüberdruck bis 10 bar für Speicher über 200 l Inhalt  | 103701<br>103702   | Ventiloberteil, kpl.<br>Beipack (Kleinteile)  |
| 305953  |             | <b>Speicherladeset</b> für uniSTOR VIH Q 120-200, uniSTOR VIH R 120-200 uniSTOR VIH H 120-200 VIH K 150 und VIH 300-500 für die Verbindung mit Heizkessel ecoVIT, iroVIT und atmoVIT bis 50 kW | 103703<br>103706<br>103707<br>103710<br>103711<br>161060<br>103713 | Dichtsatz<br>Halbringe (2) für Wellrohre<br>Wellrohr, kpl. 1,5 m<br>Anschlusswinkel, kpl. mit Schnellentlüfter<br>Anschlusswinkel, kpl. mit Rückschlagklappe<br>Speicherladepumpe<br>Kugelventil, kpl. (Absperrhahn) (incl. Griff, Schraube, Mutter, Dichtungen)<br>T-Anschlussstück mit Doppelnippel 1"<br>Pumpenanschlussbogen mit Verlängerung |
| 305954  |             | Speicherladeset-Verlängerung 2 Verlängerungen 1,0 m Edelstahlwellrohr  | 103706   | Halbringe (2) für Wellrohre   |
| 306257  |             | Speicherfühler   | 253583   | Speicherfühler (711413 verpackt)  |

# Gas-Warmwasserspeicher

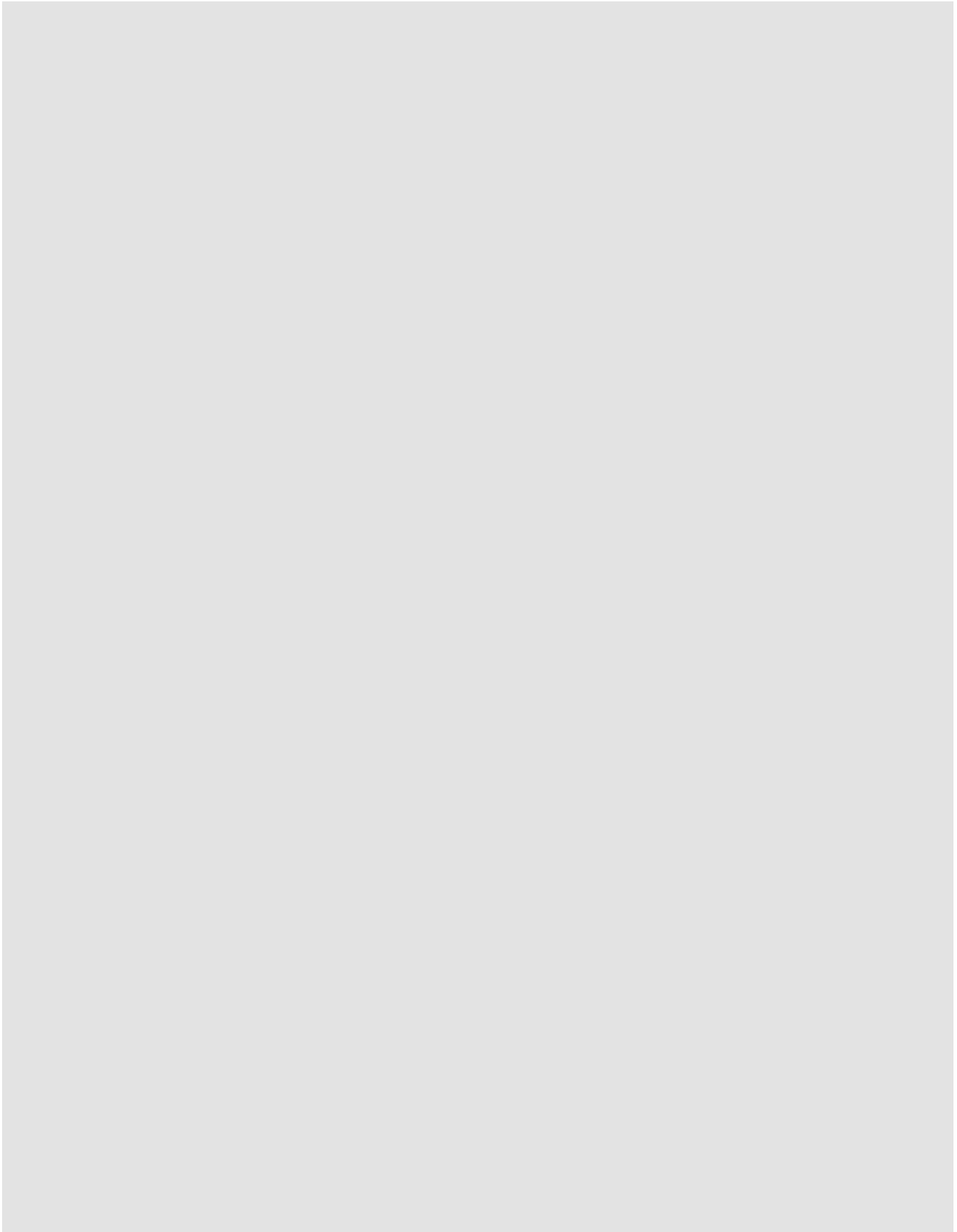
## atmoSTOR VGH, atmoSTOR VGH Klassik

| Zubehör       | Auslauf (A)   | Zubehör-Bezeichnung   | Teile-Nr.     | Ersatzteil-Bezeichnung              |  |
|---------------|---------------|---|---------------|-------------------------------------|--|
| <b>000660</b> |               | Sicherheitsgruppe ohne Druckminderer für Kaltwasseranschluss u. Netzüberdruck bis 4,8 bar | <b>081625</b> | Anschlussstück                      |  |
|               |               |   | <b>981141</b> | Dichtung (10 x 980197)              |  |
|               |               |   | <b>981147</b> | Dichtung (10 x 980223)              |  |
|               |               |   | <b>010050</b> | Schraube                            |  |
|               |               |   | <b>137527</b> | Ablauftrichter                      |  |
|               |               |   | <b>981143</b> | Dichtung (10 x)                     |  |
|               |               |   | <b>137291</b> | Stopfen R 1/4                       |  |
|               |               |   | <b>981605</b> | Rechteckdichtring 21,0 x 25,2 x 1,5 |  |
|               |               |   | <b>143981</b> | Knopf                               |  |
|               |               |   | <b>137298</b> | Stopfen R 3/4                       |  |
|               |               |   | <b>111228</b> | Überwurfmutter für R 1/2            |  |
|               |               |   | <b>111369</b> | Überwurfmutter für R 3/4            |  |
|               |               |   | <b>980438</b> | Dichtring                           |  |
|               |               |   | <b>137513</b> | Ablauftrichter                      |  |
|               | -             | Sicherheitsventil   |               |                                     |  |
| <b>000661</b> |               | Sicherheitsgruppe mit Druckminderer für Kaltwasseranschluss u. Netzüberdruck über 4,8 bar | <b>081625</b> | Anschlussstück                      |  |
|               |               |   | <b>981141</b> | Dichtung (10 x 980197)              |  |
|               |               |   | <b>981147</b> | Dichtung (10 x 980223)              |  |
|               |               |   | <b>010050</b> | Schraube                            |  |
|               |               |   | <b>137527</b> | Ablauftrichter                      |  |
|               |               |   | <b>981143</b> | Dichtung (10 x)                     |  |
|               |               |   | <b>137291</b> | Stopfen R 1/4                       |  |
|               |               |   | <b>981605</b> | Rechteckdichtring 21,0 x 25,2 x 1,5 |  |
|               |               |   | <b>143981</b> | Knopf                               |  |
|               |               |   | <b>137298</b> | Stopfen R 3/4                       |  |
|               |               |   | <b>111228</b> | Überwurfmutter für R 1/2            |  |
|               |               |   | <b>111369</b> | Überwurfmutter für R 3/4            |  |
|               |               |   | <b>980438</b> | Dichtring                           |  |
|               |               |   | <b>137513</b> | Ablauftrichter                      |  |
|               | <b>149107</b> | Druckminderventil   |               |                                     |  |
|               | -             | Sicherheitsventil   |               |                                     |  |
| <b>000668</b> |               | Abgassammler zur abgasseitigen Verbindung von 2 Stück VGH/5 XZ-Speichern                  | <b>282526</b> | Schelle, kpl. (DN 95,5 x 100 mm)    |  |
|               |               |   | <b>292208</b> | Ring, kpl.                          |  |
|               |               |   | <b>980883</b> | Dichtung                            |  |
|               |               |   | <b>235715</b> | Blechschaube                        |  |
|               |               |   | <b>100306</b> | Temperaturbegrenzer                 |  |
|               |               |   | <b>188627</b> | Schelle                             |  |
|               |               |   | <b>235748</b> | Blechschaube (2,9x9,5 mm)           |  |
|               |               |   | <b>052007</b> | Kabelkanal                          |  |
|               |               |   | <b>454765</b> | Schelle                             |  |
|               |               |   | <b>492112</b> | Federscheibe                        |  |
|               |               |   | <b>492147</b> | Linsenschraube                      |  |
|               |               |   | <b>171173</b> | Thermoelement                       |  |
|               |               |   |               |                                     |  |
|               |               |   |               |                                     |  |
| <b>302042</b> |               | Universal-Fremdstromanode Fremdstromanode M8 mit Adapter für 3/4"                         | -             | ET Bedarfe noch nicht bekannt       |  |
| <b>305863</b> |               | Gaskugelhahn Durchgang mit Brandschutzeinrichtung Rp 1/2 (ehem. 300847)                   | <b>104292</b> | Feder                               |  |
|               |               |   | <b>700215</b> | Schraube                            |  |
|               |               |   | <b>280804</b> | Griff                               |  |
|               |               |   | <b>982320</b> | Dichtring                           |  |





## Notizen





**Vaillant GmbH**  
Berghauser Str. 40 ■ 42859 Remscheid ■ Telefon 0 21 91/18-0  
Telefax 0 21 91/18-28 10 ■ [www.vaillant.de](http://www.vaillant.de) ■ [info@vaillant.de](mailto:info@vaillant.de)

840200.00 DE 07/2004 Änderungen vorbehalten