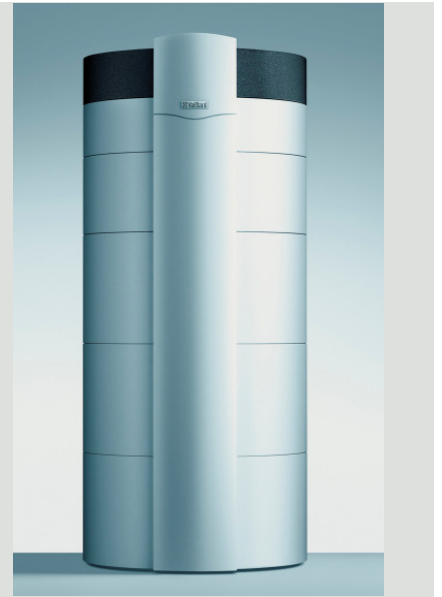


Spare parts catalogue Ersatzteilkatalog

0020055165.00 GO 06/2007



Storage water heaters actoSTOR
Warmwasserspeicher actoSTOR

VIH RL 300
VIH RL 400
VIH RL 500

DRAFT



Content - Inhalt

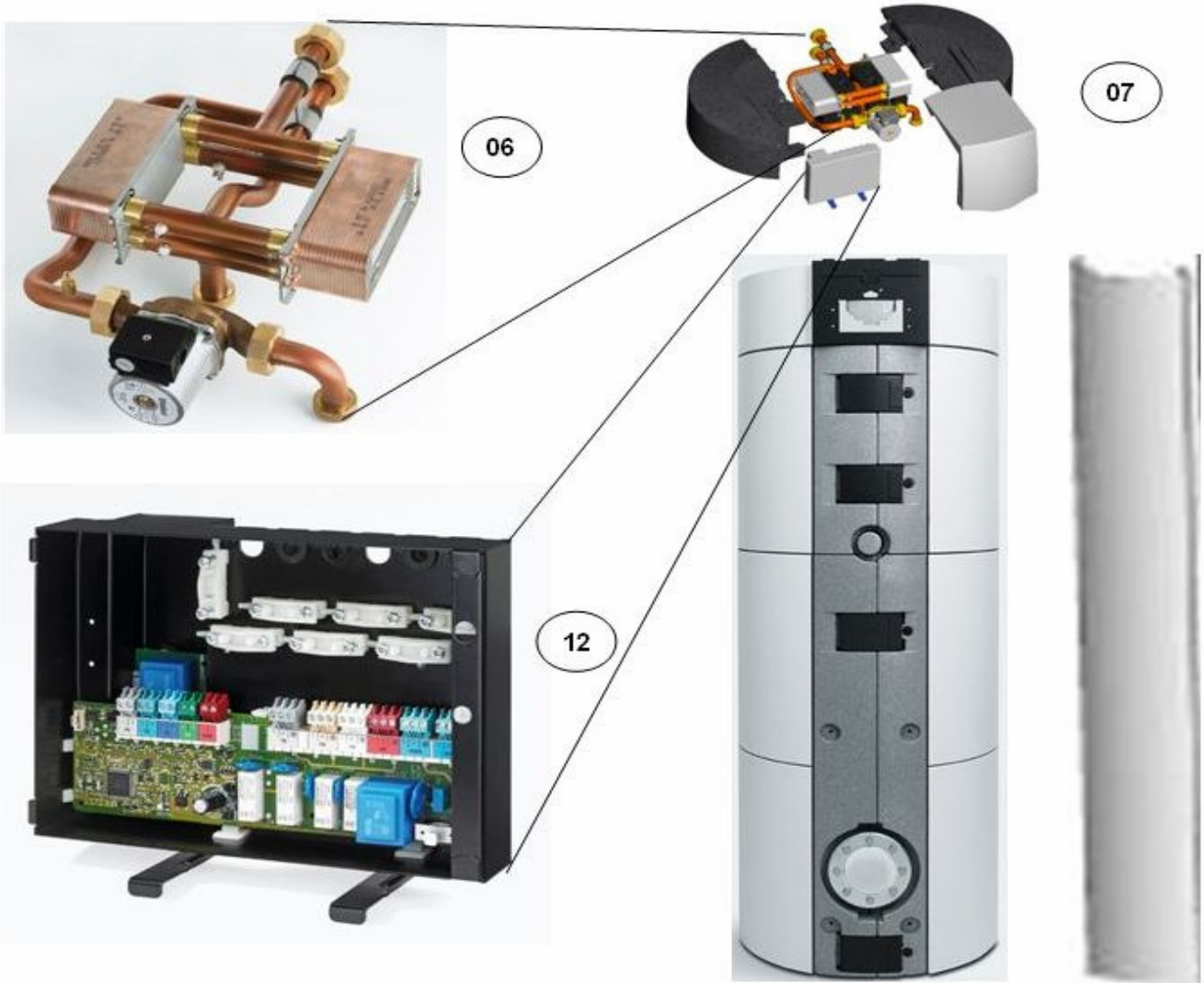
General view of sheet Baugruppenübersicht	VIH RL 300-500	3
06 Hydraulic parts 06 Hydraulik		4
07 Casing parts 07 Verkleidungsteile		6
12 Switch box 12 Schaltkasten		8
Notes Notizen		10

In order to maintain the safe and efficient operation of this appliance, only genuine Vaillant spare parts must be used.

Um alle Funktionen des Vaillant Gerätes auf Dauer sicherzustellen und um den zugelassenen Serienstand nicht zu verändern, dürfen bei Wartungs- und Instandhaltungsarbeiten nur Original Vaillant Ersatzteile verwendet werden!

General view of sheet - Baugruppenübersicht

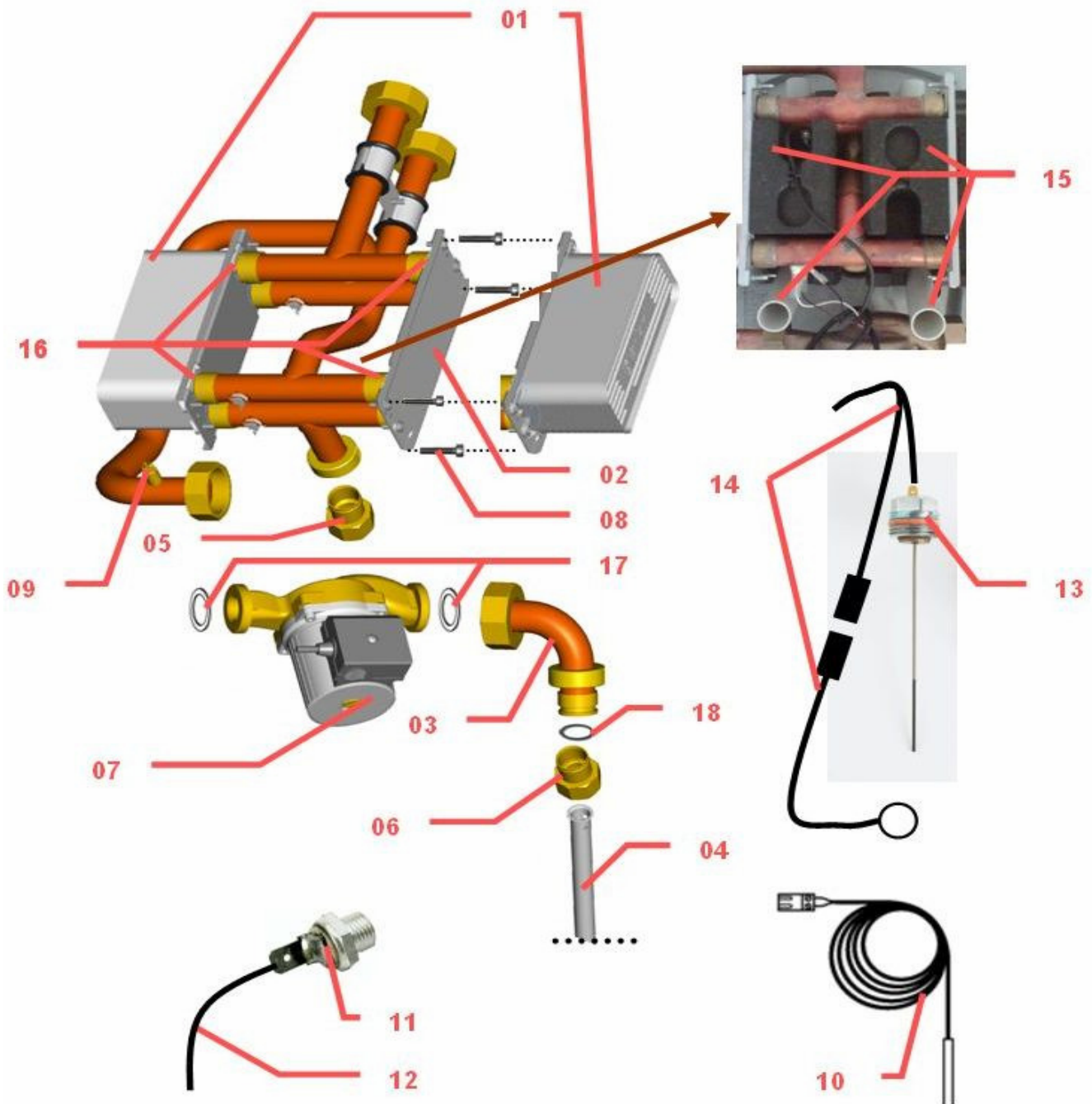
VIH RL 300-60, VIH RL 300-120, VIH RL 400-60, VIH RL 400-120, VIH RL 500-60, VIH RL 500-120



06-00-008

06 hydraulic circuit - Hydraulik

VIH RL 300-60, VIH RL 300-120, VIH RL 400-60, VIH RL 400-120, VIH RL 500-60, VIH RL 500-120



06-06-066.01

06 hydraulic circuit - Hydraulik

VIH RL 300-60, VIH RL 300-120, VIH RL 400-60, VIH RL 400-120, VIH RL 500-60, VIH RL 500-120

Pos.	Art.-No Teile-Nr.	Part Bezeichnung	Type, note Typ, Bemerkung
		06-06-066	
01	0020025041	heat exchanger DHW, 35 plates Wärmetauscher, 35 Platten	
02	0020052255	plate Platte, Sekundärwärmetauscher-Ersatz	
03	0020052256	tube Rohr, 90 Grad	
04	0020052258	tube, RL 300/500	VIH RL 300
		Rohr, Kaltwasser, RL 300/500	VIH RL 300
04	0020052257	tube, RL 400	VIH RL 400
		Rohr, Kaltwasser, RL 400	VIH RL 400
04	0020052258	tube, RL 300/500	VIH RL 500
		Rohr, Kaltwasser, RL 300/500	VIH RL 500
05	0020052259	socket Muffe, Warmwasser-Einlauf	
06	0020052260	socket Muffe, Pumpen-Einlauf	
07	0020052240	pump Pumpe	
08	0020032771	screw M10x20 (set of 10) Sechskantschraube M10x20 (10 Stück)	
09	140015	de-aeration screw Entlüftungsschraube	
10	253583	sensor (storage temperature) Fühler (Speicher-, NTC)	
11	252805	NTC-sensor Fühler (NTC)	
12	0020052235	cable tree (harness) Kabelbaum, NTC	
13	0020052234	anode Fremdstromanode	
14	0020052236	cable tree (harness) Kabelbaum, Fremdstromanode, Set	
15	0020052245	cable tunnel Kabelkanal, mit Stütze	
16	178969	packing ring (set of 10) Dichtung (Set à 10 Stück)	
17	193579	packing ring (set of 2) Dichtung (Set à 2 Stück)	
18	981311	packing ring (set of 10) Dichtung (Set à 10 Stück)	

07 Casing - Verkleidungsteile

VIH RL 300-60, VIH RL 300-120, VIH RL 400-60, VIH RL 400-120, VIH RL 500-60, VIH RL 500-120



06-07-007

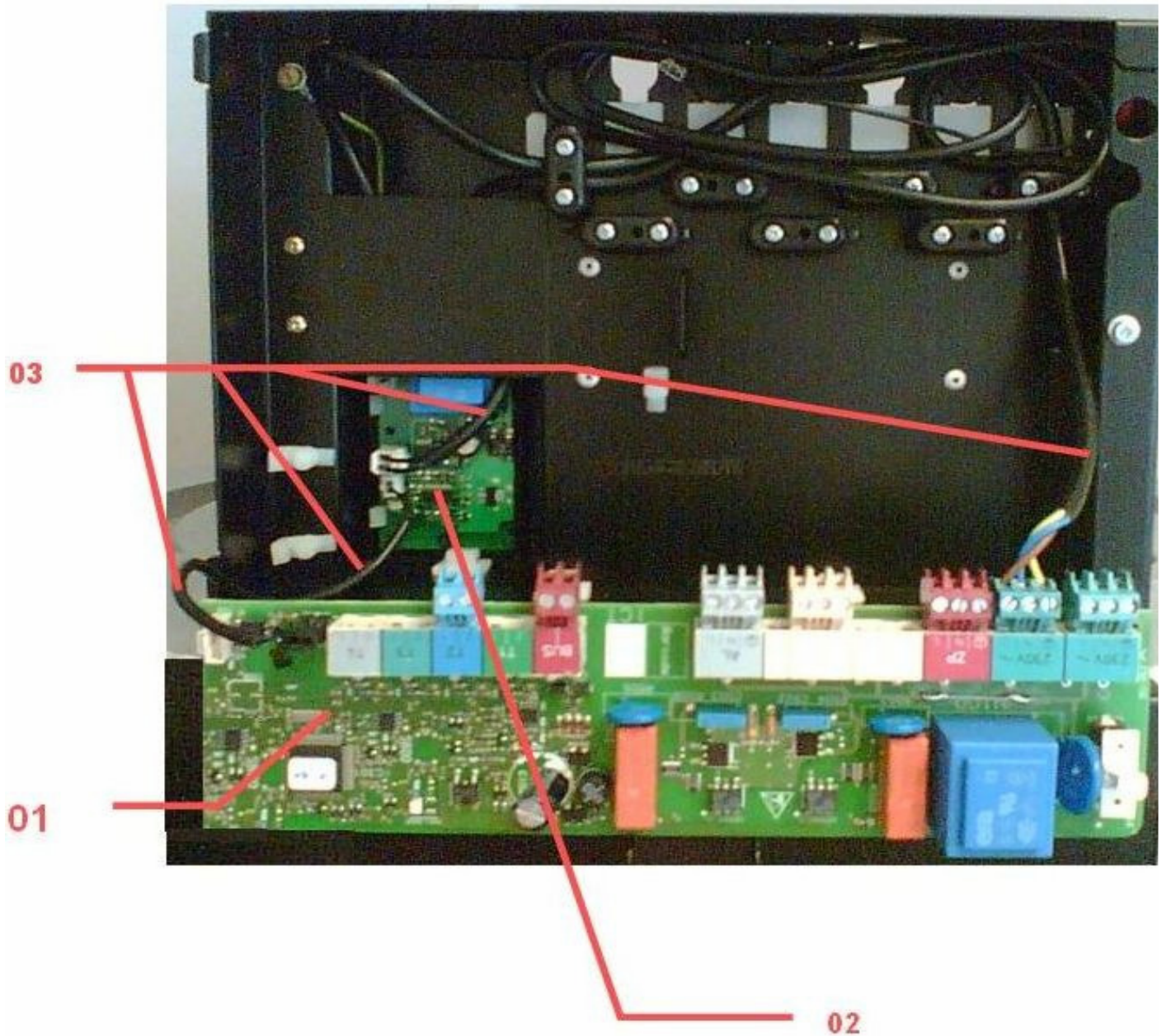
07 Casing - Verkleidungsteile

VIH RL 300-60, VIH RL 300-120, VIH RL 400-60, VIH RL 400-120, VIH RL 500-60, VIH RL 500-120

Pos.	Art.-No Teile-Nr.	Part Bezeichnung	Type, note Typ, Bemerkung
		06-07-007	
01	0020046110	clamp Verschluss	
02	0020052250	insulation, RL 300 Isolierung, oben, RL 300	VIH RL 300 VIH RL 300
02	0020055160	insulation, RL 400/500 Isolierung, oben, RL 400/500	VIH RL 400 VIH RL 400
02	0020055160	insulation, RL 400/500 Isolierung, oben, RL 400/500	VIH RL 500 VIH RL 500
03	0020052251	insulation, RL 300 Isolierung, links-unten, RL 300	VIH RL 300 VIH RL 300
03	0020055161	insulation, RL 400/500 Isolierung, links-unten, RL 400/500	VIH RL 400 VIH RL 400
03	0020055161	insulation, RL 400/500 Isolierung, links-unten, RL 400/500	VIH RL 500 VIH RL 500
04	0020052252	insulation, RL 300 Isolierung, rechts-unten, RL 300	VIH RL 300 VIH RL 300
04	0020055162	insulation, RL 400/500 Isolierung, rechts-unten, RL 400/500	VIH RL 400 VIH RL 400
04	0020055162	insulation, RL 400/500 Isolierung, rechts-unten, RL 400/500	VIH RL 500 VIH RL 500
05	0020052253	insulation, RL 300 Isolierung, links-mitte, RL 300	VIH RL 300 VIH RL 300
05	0020055163	insulation, RL 500 Isolierung, links-mitte, RL 500	VIH RL 500 VIH RL 500
06	0020052254	insulation, RL 300 Isolierung, rechts-mitte, RL 300	VIH RL 300 VIH RL 300
06	0020055164	insulation, RL 500 Isolierung, rechts-mitte, RL 500	VIH RL 500 VIH RL 500
07	0020052246	covering plate, RL 300/500 Blende, RL 300/500	VIH RL 300 VIH RL 300
07	0020032006	covering plate, RL 400 Blende, RL 400	VIH RL 400 VIH RL 400
07	0020052246	covering plate, RL 300/500 Blende, RL 300/500	VIH RL 500 VIH RL 500
08	0020052247	support Halter, Schaltkasten	
09	0020052237	covering plate Blende, Revisionsöffnung	
10	0020032771	screw M10x20 (set of 10) Sechskantschraube M10x20 (10 Stück)	
11	0020032772	cap, cpl. Kappe (Revisionsöffnung)	
12	980936	flange joint Flanschdichtung	
13	459886	adjustable foot Stellfuß	
14	0020052238	insulation Isolierung, Speicherladeset, links	
15	0020052239	insulation Isolierung, Speicherladeset, rechts	
16	0020052243	covering plate Blende, oben	
17	0020052248	support Halter, Blende	

12 electronic box - Schaltkasten

VIH RL 300-60, VIH RL 300-120, VIH RL 400-60, VIH RL 400-120, VIH RL 500-60, VIH RL 500-120

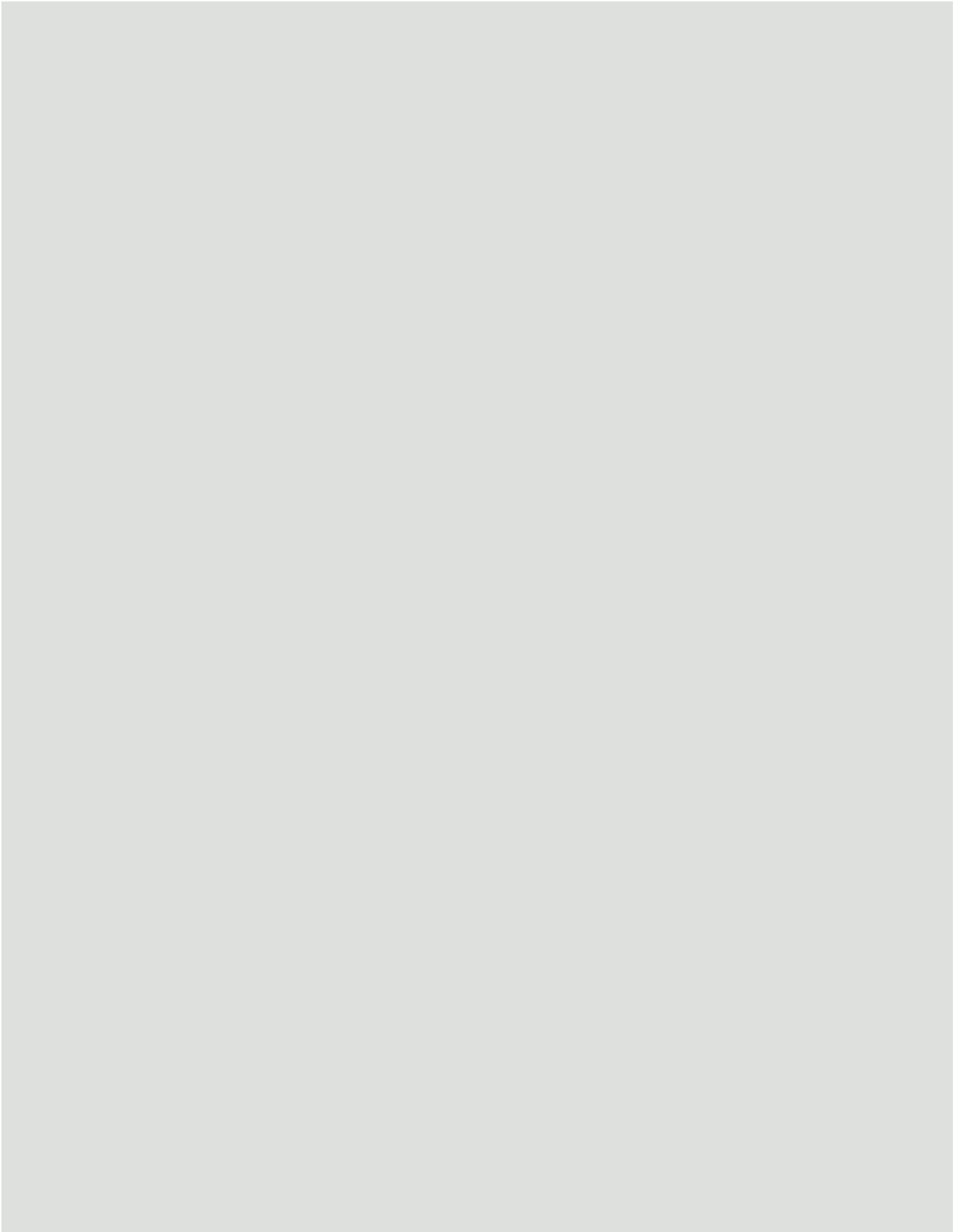


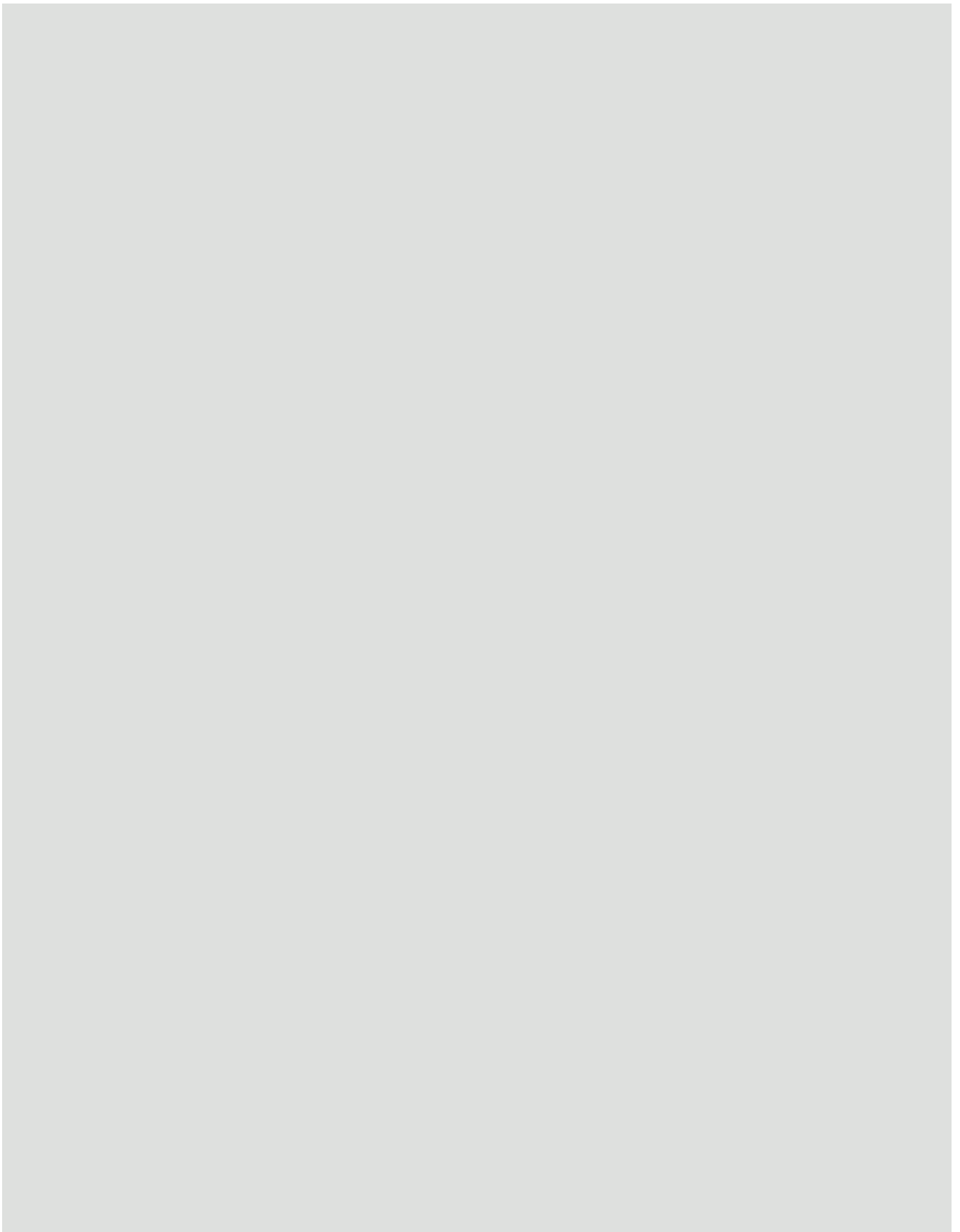
06-12-011

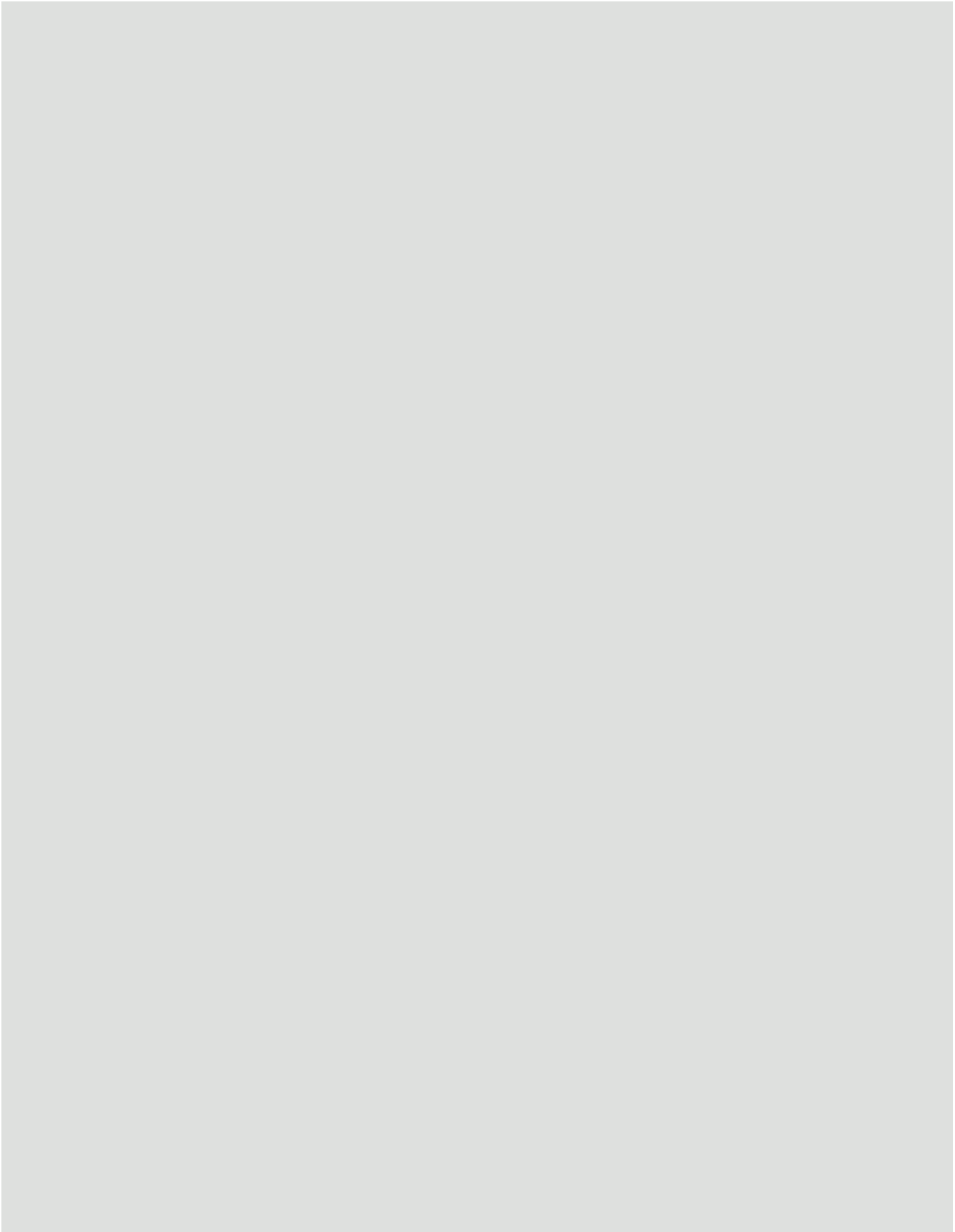
12 electronic box - Schaltkasten

VIH RL 300-60, VIH RL 300-120, VIH RL 400-60, VIH RL 400-120, VIH RL 500-60, VIH RL 500-120

Pos.	Art.-No Teile-Nr.	Part Bezeichnung	Type, note Typ, Bemerkung
		06-12-011	
00	0020052232	fastening kit Befestigung Leiterplatte, Set	not shown nicht dargestellt
01	0020052233	printed circuit Leiterplatte	
02	193530	printed circuit Leiterplatte	
03	0020052236	cable tree (harness) Kabelbaum, Fremdstromanode, Set	







Vaillant GmbH
Berghauser Str. 40 ■ 42859 Remscheid ■ Telefon 0 21 91/18-0
Telefax 0 21 91/18-28 10 ■ www.vaillant.de ■ info@vaillant.de

0020055165.00 GO 06/2007 Subject to alteration / Änderungen vorbehalten