

Modbus®

TYPE EM-BAC-MOD-01

ИНТЕРФЕЙС BACNET И MODBUS ДЛЯ КОНТРОЛЛЕРОВ EASYLAB И АДАПТЕРНЫХ МОДУЛЕЙ

Модуль расширения EASYLAB для подключения контроллеров вытяжных шкафов, регуляторов параметров воздуха в помещении, регуляторов параметров удаляемого и приточного воздуха, адаптерных модулей, а также для подключения общих и индивидуальных регуляторов расхода воздуха к системе управления инженерным оборудованием здания

- Переключение между BACnet MS/TP и Modbus RTU
- Стандартный профиль устройства BACnet (приложение L)
- Интерфейс Modbus с индивидуальными регистрами данных
- Собственный интерфейс BACnet с модулем расширения, интегрированным с компонентами EASYLAB
- Может быть легко модернизирован
- Двойные блоки зажимов для подключения к шине EIA-485
- Может быть задан сетевой адрес устройства и параметры передачи данных

Интерфейс для подключения к системе управления инженерным оборудованием здания

- При использовании с контроллером с функцией управления параметрами воздуха в помещении (RMF) модуль также обеспечивает измерение параметров воздуха и применяется, например, для измерения суммарного расхода или подачи общего сигнала аварии
- При использовании с одним контроллером: аварийная сигнализация, положение воздушного клапана, измерение расхода воздуха и других параметров
- Централизованное задание настроек режима работы по умолчанию, например, настроек ночного режима

Применение

Применение

- Модуль расширения серии EM-BAC-MOD-01 для системы EASYLAB
- Интерфейс BACnet-MS/TP или Modbus RTU для подключения к системе управления инженерным оборудованием здания
- Точки измерения для индивидуальных контроллеров и контроллеров помещения
- Интерфейс регулятора расходов воздуха в помещении: заводские настройки рабочих режимов системы EASYLAB, повышение или понижение кратности воздухообмена, чтение фактических значений параметров воздуха в помещении или индикация расчетных положений заслонок воздушных клапанов, сигналы общей аварии
- Интерфейс контроллера: заводские настройки режима работы для индивидуального контроллера вытяжного шкафа, чтение параметров режимов работы, таких как расходы воздуха для индивидуального контроллера, а также подача сигналов аварии индивидуального контроллера
- Может использоваться с контроллером вытяжного шкафа, регуляторами расхода приточного и удаляемого воздуха EASYLAB TCU3, а также с адаптерным модулем TAM
- Для использования в лабораториях, чистых комнатах на фармацевтических и полупроводниковых производствах, в операционных, реанимационных отделениях и офисных помещениях с повышенными требованиями к точности и эффективности регулирования параметров воздуха
- Устанавливается на заводе-изготовителе или при модификации системы внутри корпуса вместе с основными компонентами EASYLAB

Характеристики

- Готов к установке, может быть легко подключен к главной плате контроллера
- Интерфейс EIA-485 для сетей BACnet MS/TP и Modbus RTU
- Протокол BACnet, версия 12.0
- Для передачи данных используются только стандартные объекты BACnet или регистры Modbus
- Интерфейс данных для центрального контроллера EASYLAB или для контроллера параметров воздуха в помещении EASYLAB с различными функциональными профилями
- Переключатель для доступа к сетевым адресам и параметрам обмена данными (программное обеспечение для обмена данными не требуется)

Описание

Компоненты и характеристики

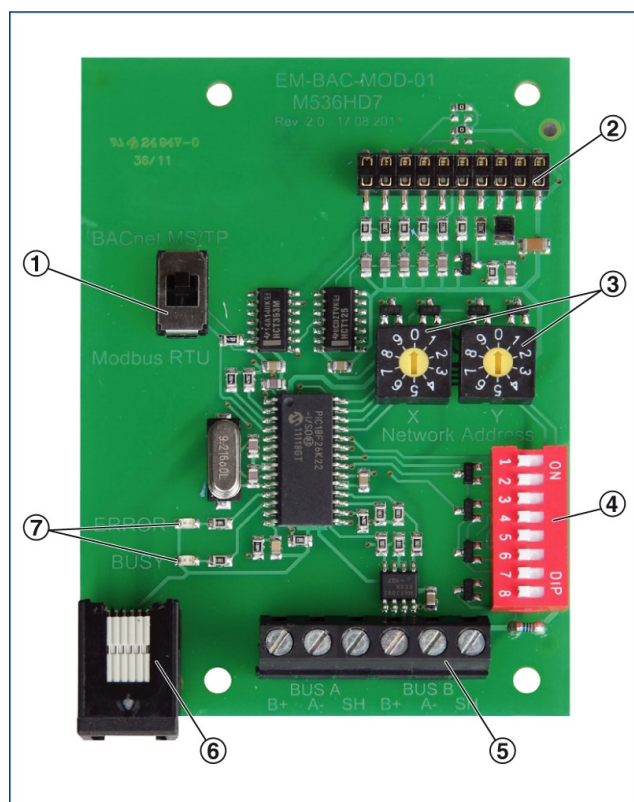
- Микропроцессорный контроллер с программным обеспечением для настройки системы, сохраняемым в энергонезависимой памяти
- Протокол передачи данных EIA-485
- Ползунковый переключатель для переключения между протоколами передачи данных BACnet и Modbus
- Два переключателя адресов: X и Y для задания адресов устройств в диапазоне от 1 до 99
- 8-ходовые DIP переключатели для настройки параметров обмена данными
- Двойные блоки зажимов для подключения к шине EIA-485 (простое подключение)
- Два светодиодных индикатора: наличия связи и нарушения связи, соответственно
- Подключение для обновления программно-аппаратных средств
- Резистор оконечной нагрузки EIA-485, который может быть активирован

Исполнения

- Размеры и точки крепления платы управления соответствуют размерам и точкам крепления главной платы управления EASYLAB и корпуса
- Крепление с помощью винтов
- Разъем для подключения модуля к главной плате управления устройств TCU3 или TAM

ТЕХНИЧЕСКАЯ ИНФОРМАЦИЯ

EM-BAC-MOD-01



- ① Switch to select BACNet MS/TP or Modbus RTU protocol
- ② Plug base for connection with the EASYLAB main PCB
- ③ Switches to set the network addresses, 01-99
- ④ DIP switch to set communications parameters
- ⑤ Network connection (EIA-485)
- ⑥ Connection to update the firmware

⑦ Indicator lights

Supply voltage	5 V DC from controller or adapter module
Communications interface	EIA-485 standard
Protocol	BACnet MS/TP standard rev. 12 or Modbus RTU
Data transmission speeds	BACnet: 9600, 19200, 38400, 76800 baud, Modbus: 9600, 19200, 38400, 57600 baud
Parity checks for data transmission security	None, odd, even
Configurable network addresses	01 ... 9901 ... 99
Operating temperature	0 – 50 °C
IEC protection class	III (protective extra-low voltage)
Protection level	IP 20
EC conformity	EMC according to 2004/108/EG
Dimensions (B x H x T)	78 x 65 x 100 mm

Order code detail for control component
ELAB (TCU3) or TAM

ELAB / ...B... / ...
ELAB / ...M... / ...

Expansion module EM-BAC-MOD-01 for retrofit

EM – BAC – MOD – 01

ООО ТРОКС РУС



127495, Москва,
Дмитровское шоссе,
д.163А, к. 2
тел +7 (495) 221-51-61
info@trox.ru

Онлайн сервис

- > Академия ТРОКС
- > Рекламация
- > Каталоги TROX
- > BIM

Горячая линия

Отдел продаж
+7 495 221-51-61, доб. 1
[Контакты](#)
Технический отдел
+7 495 221-51-61, доб. 2
[Контакты](#)Склад
+7 495 221-51-61, доб. 159
[Контакты](#)

ТРОКС в социальных сетях