

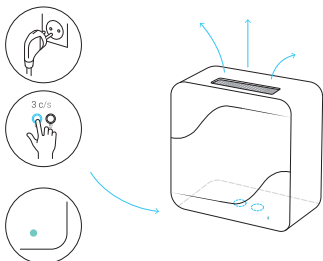


1

### Включите / Turn on

Включите бризер в розетку. Зажмите на три секунды кнопку  на нижней панели устройства. Индикатор на лицевой панели изменит цвет с желтого на бирюзовый, а из бризера пойдет воздух.

Plug the breezer power cord into the outlet. Press and hold the  button on the lower panel of the device for 3 seconds. The indicator on the front panel will change its colour from yellow to turquoise, and air will flow out of the breezer.

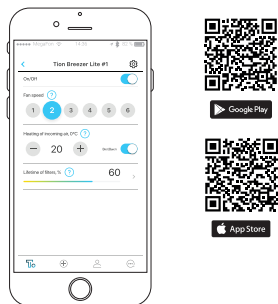


2

### Установите / Install

Установите мобильное приложение Tion Remote для подключения бризера к смартфонам, имеющим беспроводную технологию Bluetooth.

Install the Tion Remote mobile application to connect the breezer to smartphones using the wireless Bluetooth technology.

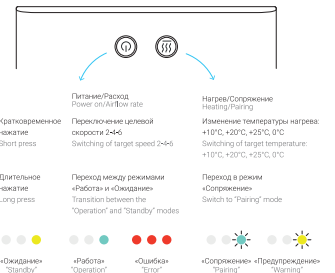


3

### Управляйте / Control

Управляйте бризером с помощью кнопок, расположенных на нижней панели, или со смартфона.

Control the breezer using buttons located on the lower panel or from the smartphone.



Подробнее о режиме индикации и функциях кнопок управления приведено в Руководстве по эксплуатации.  
Detailed description of indicator modes and functions of control buttons is provided in the user manual.

Привет!  
Поздравляем с покупкой  
Tion Бризер Lite! Пройдите несколько  
простых шагов, чтобы начать им  
пользоваться.

Hi!  
We congratulate you on your purchase of a  
Tion Breezer Lite! Please take a few simple  
steps to start using it.



RU



EN

Телефон единой  
сервисной службы  
**8 800 500 78 32**

Phone number of the  
unified customer service  
**8 800 500 78 32**

1.0.2

**TION.**

## Руководство по быстрому старту

### **Tion Бризер Lite**

Компактное устройство приточной вентиляции

## Quick Start Guide

### **Tion Breezer Lite**

Compact ventilation device

RU

EN