

# ИНСТРУКЦИЯ



ПО ПОДКЛЮЧЕНИЮ  
И УПРАВЛЕНИЮ WI-FI МОДУЛЕМ



## СОДЕРЖАНИЕ:

1. Подключение и управление кондиционером **THAICON**
2. Управление кондиционером **THAICON**
3. Предоставление доступ к управлению кондиционером с другого аккаунта



[THAICON-CLIMATE.COM](http://THAICON-CLIMATE.COM)

**Внимание!**

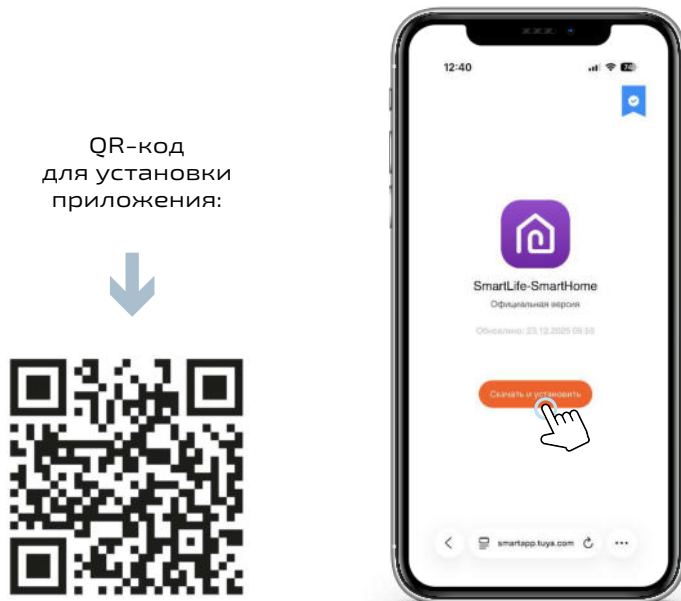
Вся информация и фотографии в данной инструкции несут ознакомительный характер и могут отличаться от приобретенного вами оборудования в связи с непрерывным развитием и совершенствованием техники. Все работы должны выполняться квалифицированным сотрудником во избежание получения травм и повреждения оборудования.

## 1. Подключение и управление кондиционером **THAICON**

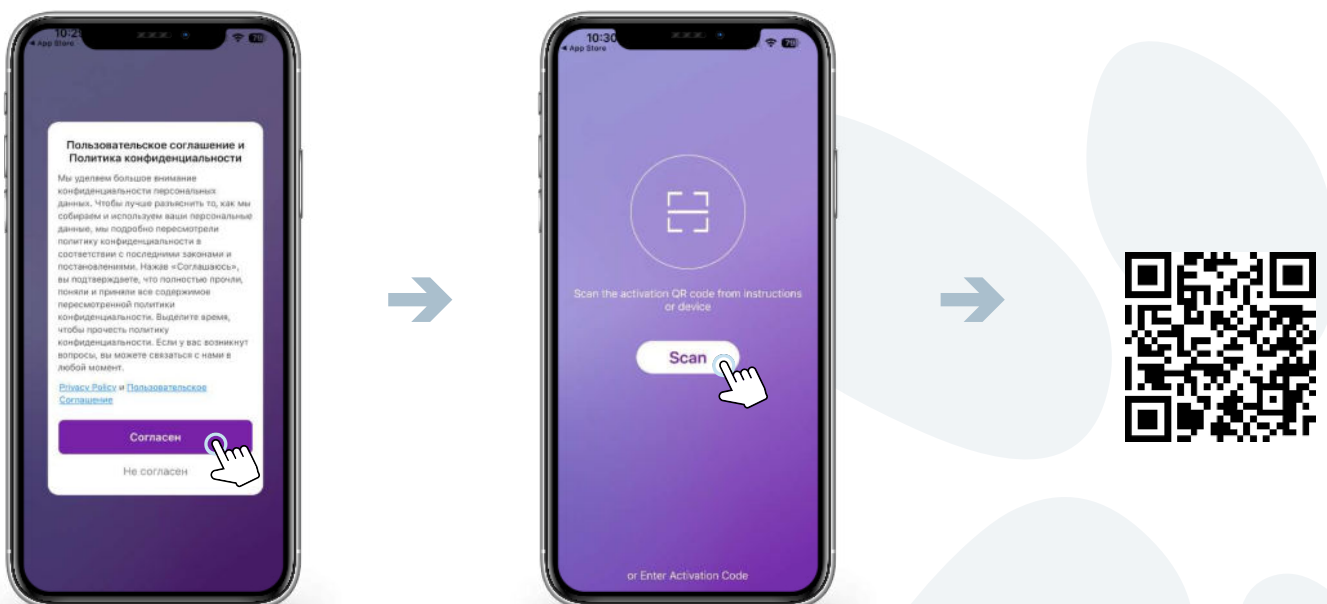
Wi-Fi позволяет управлять кондиционером через приложение на мобильных устройствах с операционными системами Android и IOS. Доступно управление только через сети Wi-Fi стандарта 2,4 ГГц.

**Совместимые системы:** Android (версия 5.0 и выше), IOS (версия 9.0 и выше.)

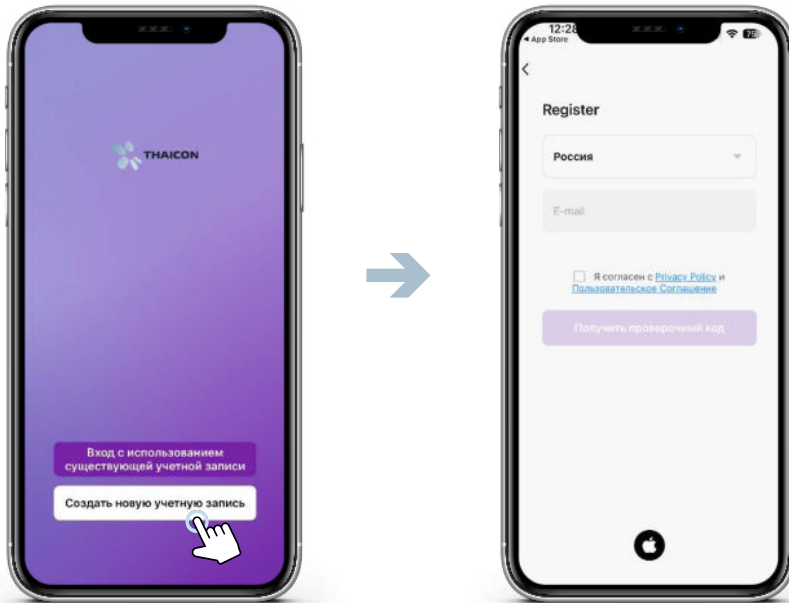
1. Скачайте и установите приложение SmartLife-SmartHome с любого доступного Вам ресурса (Google play или APP Store), или воспользуйтесь QR-кодом для установки приложения.



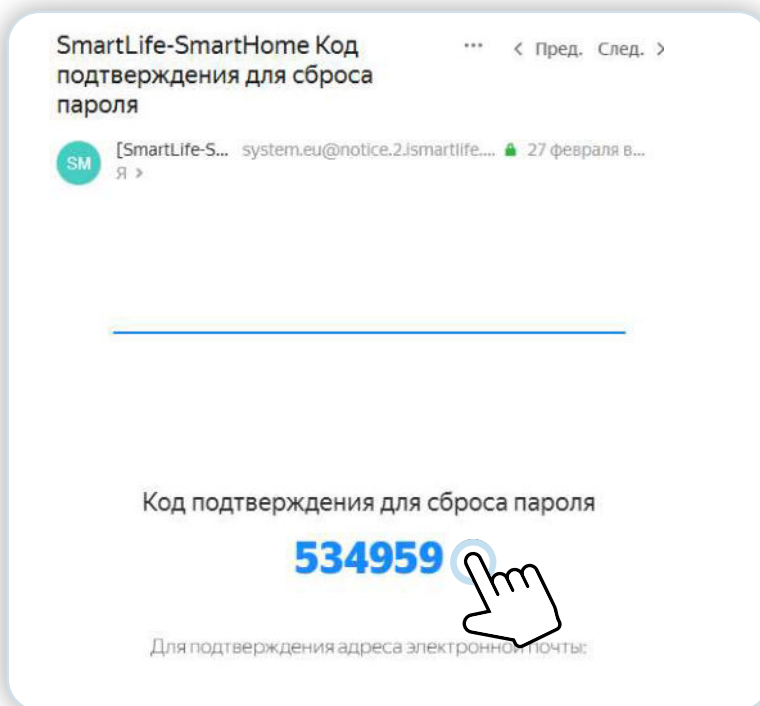
2. Дайте необходимые разрешения для корректного функционирования программы. При первом входе в программу требуется отсканировать QR код для активации.



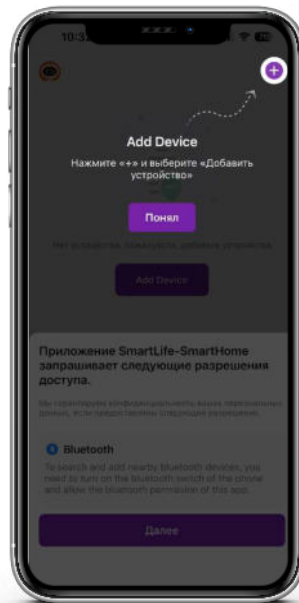
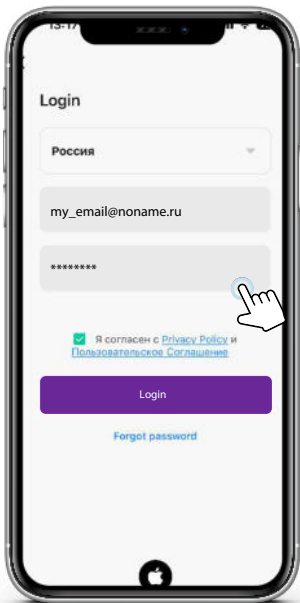
3. Создайте учетную запись, выберете регион и введите адрес электронной почты.



На указанную электронную почту поступит сообщение с шестизначным кодом регистрации:



Подтвердите код. Введите логин (адрес электронной почты) и пароль.  
Затем войдите в приложение.

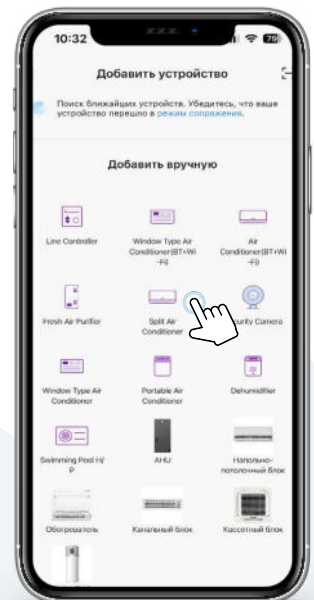
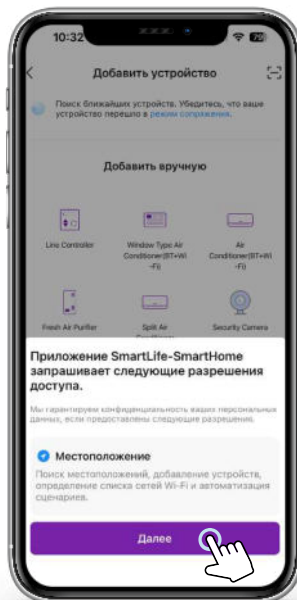
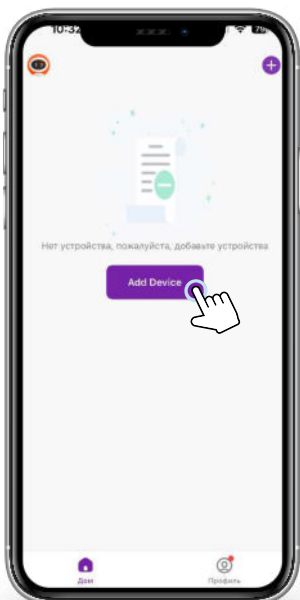


При входе в приложение разрешите доступ для использования Bluetooth

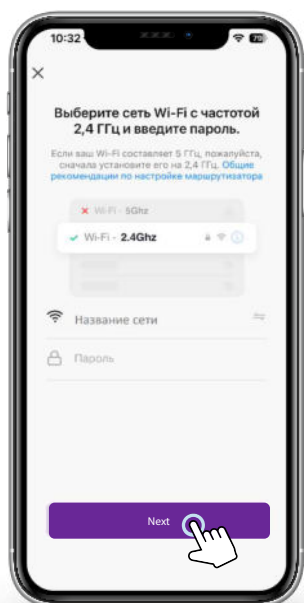
4. Нажмите кнопку **«Add Device»** чтобы добавить устройство:

5. Разрешите доступ для определения местоположения:

6. Выберите иконку **«Split Air Conditioner»**



7. Введите данные местной WiFi сети для кондиционера:



8. Включите кондиционер, затем с помощью беспроводного пульта управления сделайте сброс настроек Wi-Fi одним из следующих способов:

Основной способ: Нажмите кнопку **DISPLAY** 6 раз за 8 секунд

Альтернативные способы:

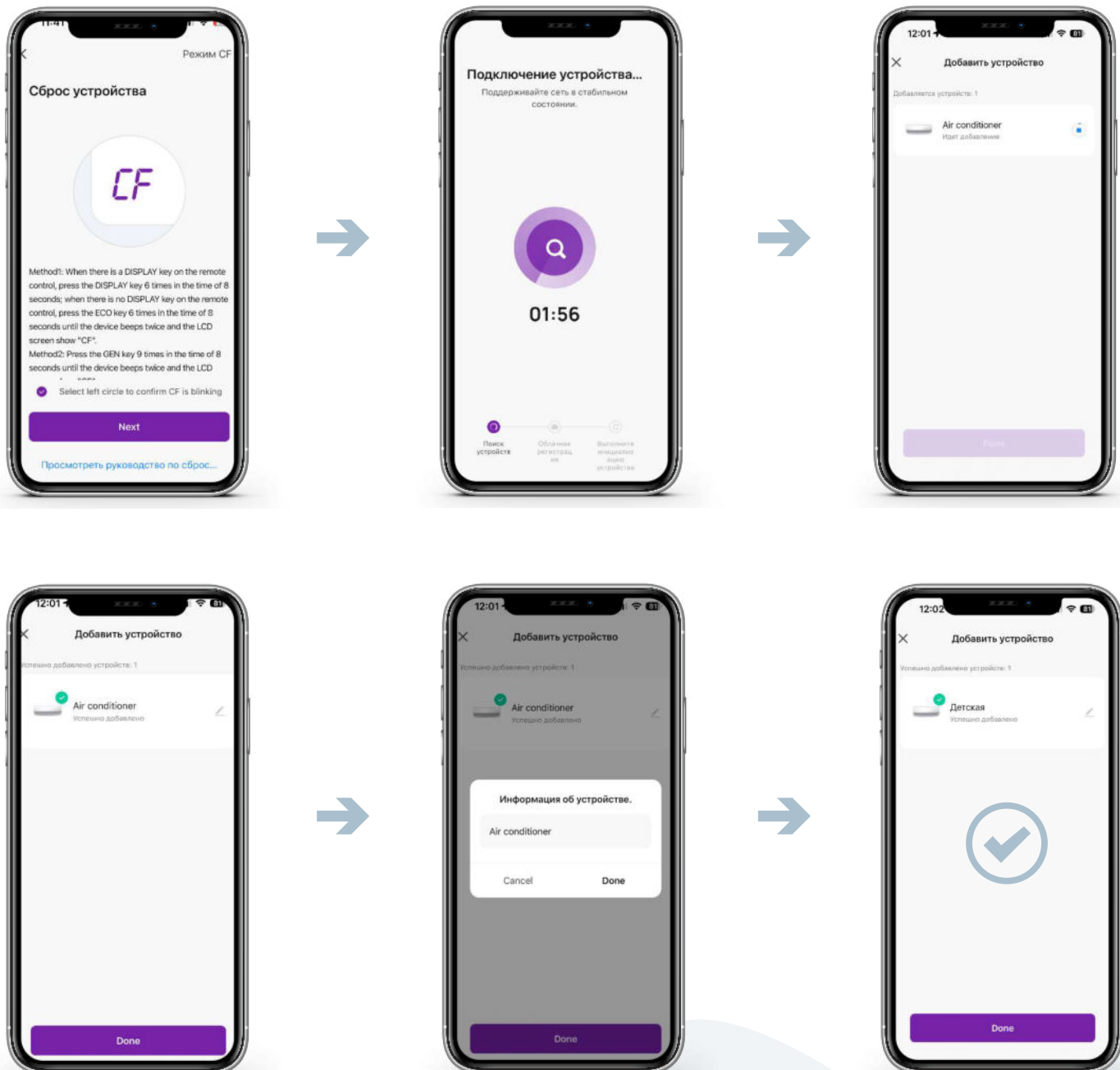
1. Нажмите кнопку **ECO** 6 раз за 8 секунд
2. Нажмите и удерживайте кнопку **MODE** больше 3 секунд.

Вы услышите 2 звуковых сигнала, через некоторое время на дисплее появится CF или AP

(На некоторых моделях дисплей может продолжать отображать индикацию температуры).



9. Далее приступайте к подключению нового устройства, действуйте согласно предлагаемым приложением действиям



10. Поздравляем, вы успешно добавили кондиционер в приложение. Назовите его, например, по типу помещения, в котором он установлен.

## 2. Управление кондиционером **THAICON**

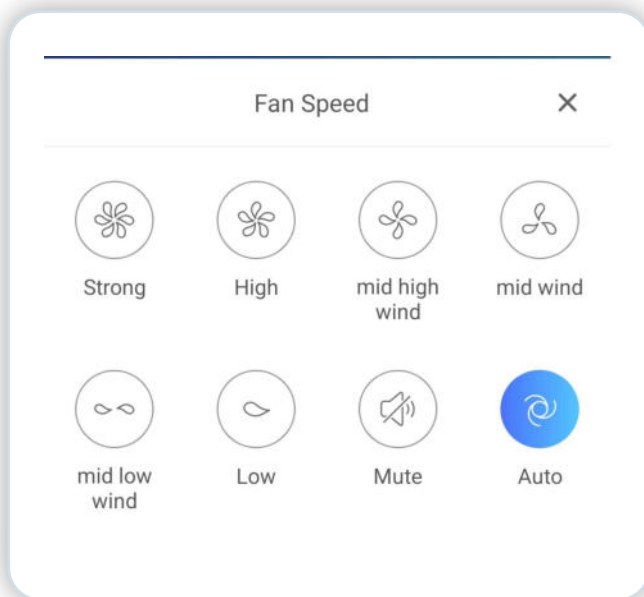
### 1. Режим работы (MODE)

Нажмите кнопку **MODE**, чтобы открыть экран режимов работы.

На экране **MODE** имеется 5 режимов, нажмите соответствующую кнопку для выбора режима работы кондиционера.

Для возврата в основное меню нажмите **X**.

Фон в приложении меняется в зависимости от режима работы.



### 2. Скорость вращения вентилятора (FAN SPEED)

Нажмите кнопку **FAN SPEED** (скорость вентилятора).

Выберите нужную скорость вентилятора и нажмите ее.

Для возврата в основное меню нажмите **X**.

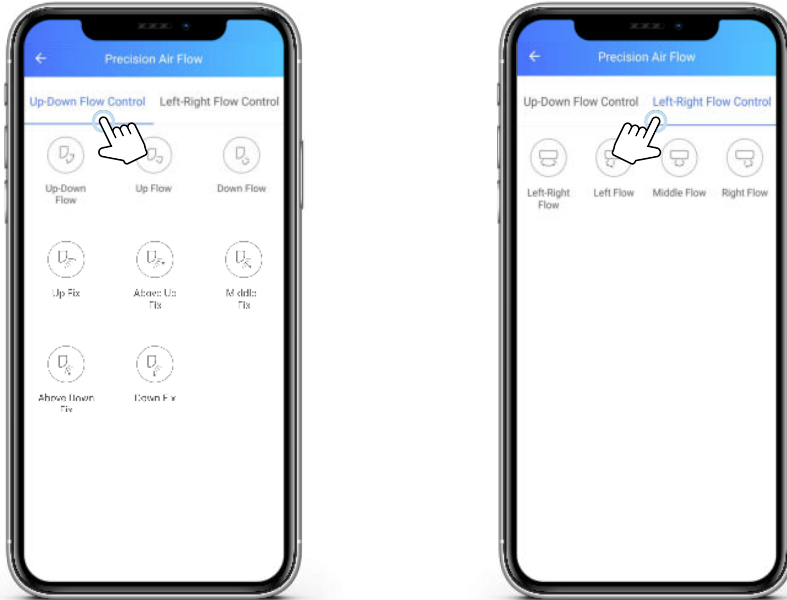
На экране появится индикатор выбранной скорости вентилятора.

**ПРИМЕЧАНИЕ!** В режиме **DRY** скорость вентилятора невозможно изменить.

### 3. Управление жалюзи (Air Flow)

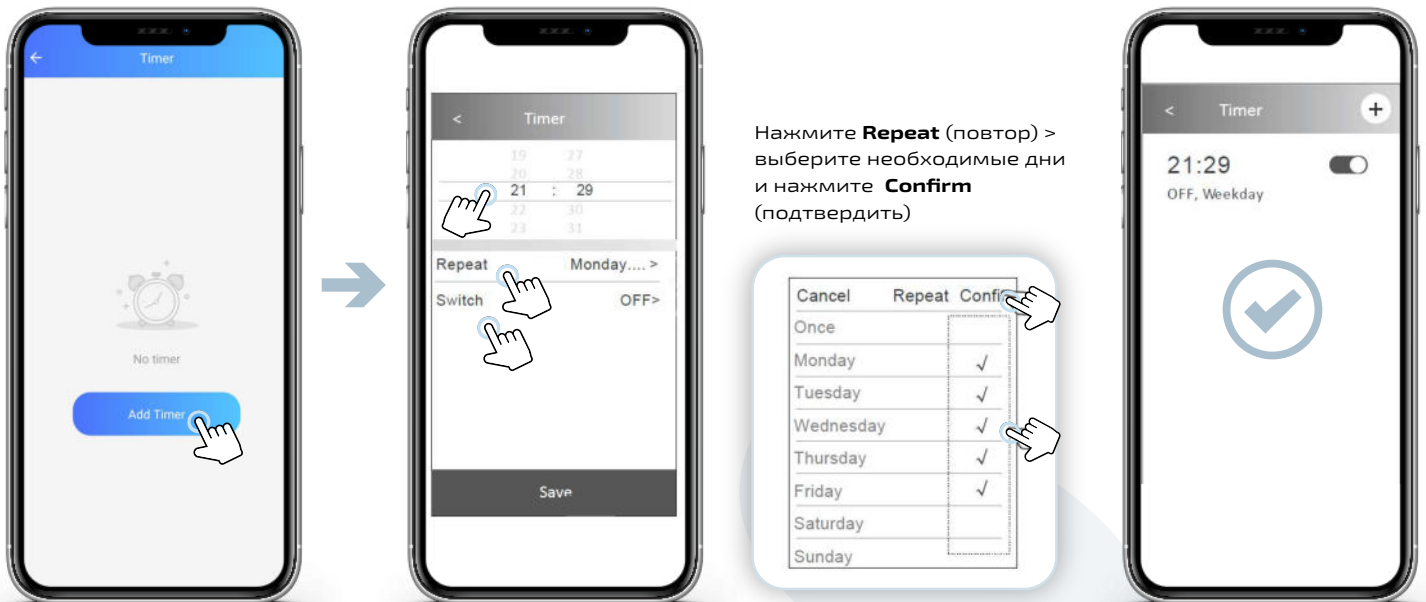
Нажмите кнопку **PRECISION AIR FLOW** или **SWING FLOW**.

Для возврата в основное меню нажмите кнопку **X**.

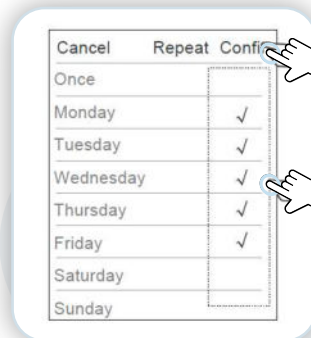


### 4. Таймер (Timer)

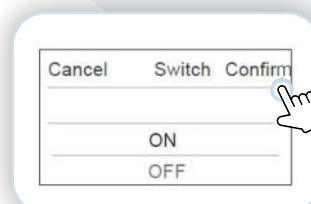
Позволяет установить таймер включения / выключения.



Нажмите **Repeat** (повтор) > выберите необходимые дни и нажмите **Confirm** (подтвердить)



Нажмите **Switch** (переключение) > выберите **ON (ВКЛ)** и нажмите **Confirm** (подтвердить)

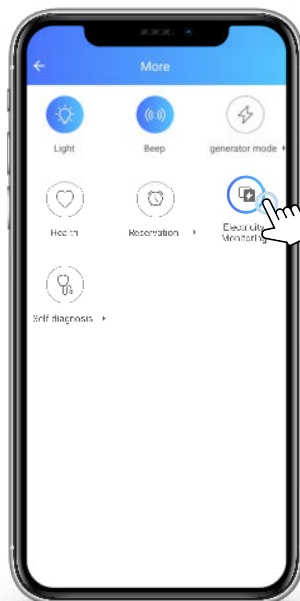


## 5. Вкладка дополнительных функций (MORE)



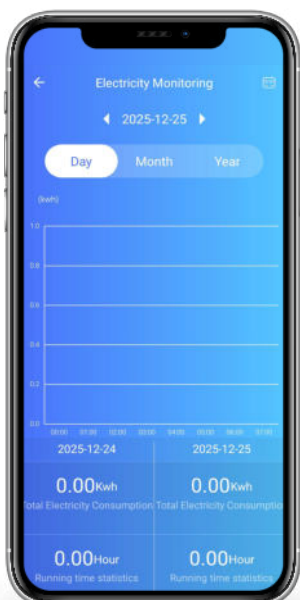
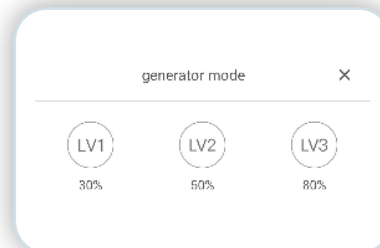
Позволяет активировать / деактивировать или настроить следующие параметры:

- Подсветка (**Light**)
- Звук внутреннего блока (**Beep**)
- Ограничение мощности (**Generation mode**)
- Ионизатор (**Health**)
- Резервирование (**Reservation**)
- Мониторинг потребления электроэнергии (**Electricity monitoring**)
- Самодиагностика (**Self-diagnostic**)



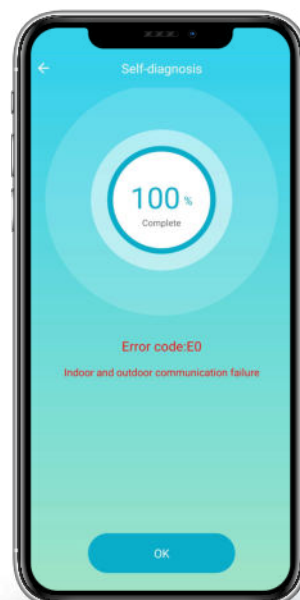
### Ограничение мощности (Generation mode)

Функция позволяет вручную установить производительность кондиционера на 30, 50 или 80%.



### Мониторинг потребления электроэнергии (Electricity monitoring)

Функция позволяет отслеживать расход электроэнергии.

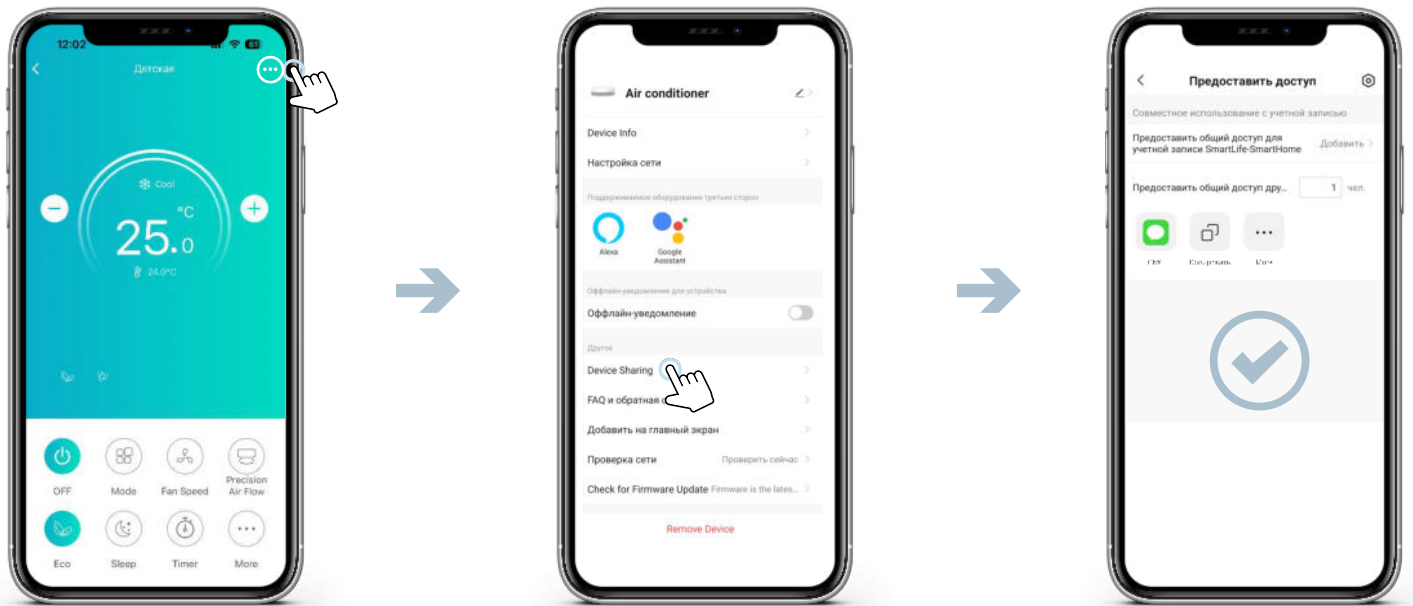


### Самодиагностика (Self-diagnostic)

Функция самодиагностики показывает код неисправности с расшифровкой.

### 3. Предоставление доступ к управлению кондиционером с другого аккаунта

Через дополнительные настройки «...» нажмите на совместное использование устройства **Device sharing**, и выберите способ которым хотите поделиться:



Ваше устройство готово к совместному управлению!



Technology. Air. Control.



ОФИЦИАЛЬНЫЙ САЙТ:

[THAICON-CLIMATE.COM](http://THAICON-CLIMATE.COM)

