



Посвящая себя будущему

testo 545

Люксметр с соотносением данных к месту замера и расчетом среднего значения



Внесен в Государственный Реестр средств измерений РФ под № 31055-06



Измерения уровня освещенности на рабочих местах

Люкс



Расчет среднего значения в множительной студии



Измерение освещенности в музеях



Встроенное управление данными с соотносением к месту замера

Люксметр с функцией соотнесения данных к месту замера и расчетом среднего значения



Для достижения хорошей освещенности оценивается интенсивность света на рабочих местах, в госпиталях, офисах и школах. Этот уровень должен соответствовать установленным нормам минимальным значениям освещенности. Эти значения могут быть эффективно и легко измерены с помощью testo 545 и могут быть распечатаны по месту замера на инфракрасном принтере testo.

Функция усреднения

Среднее значение может быть рассчитано на основании измеренных и сохраненных в памяти значений, нажатием кнопки (макс 99 знач.). Это особенно полезно когда, например, нужно измерить среднюю интенсивность освещения на поверхности рабочего стола.

Управление данными

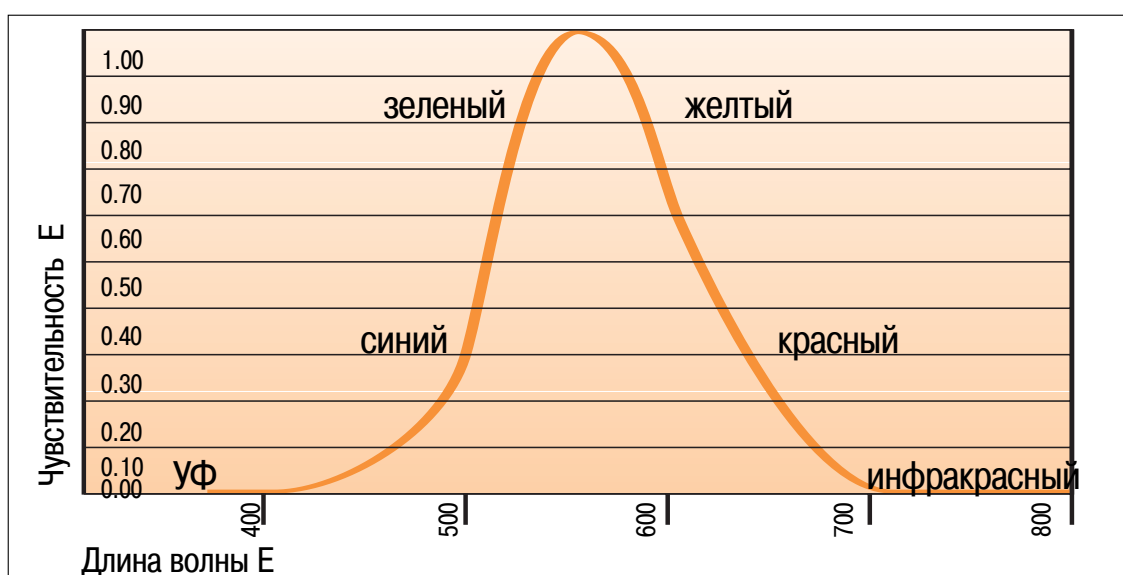
Используя ПО для Windows® (принадлежность) места замеров могут быть сохранены в памяти портативного прибора. Требуемое место замера может быть вызвано из памяти с помощью клавиш управления. Все данные произведенных замеров соотносятся с местом замера и сохраняются. Это значительно облегчает Вашу работу на месте замера.

Параметры освещенности

Приблизительно 80 % всех ощущений составляет оптическое восприятие и оно достигается посредством глаз. Достаточное гомогенное освещение обязательно для защиты глаз. Необходимые измерения могут быть проведены точно, легко и удобно с использованием люксметра testo 545.

Адаптация человеческого глаза

Наши глаза намного более чувствительны к желтому/зеленому цвету, чем к синему и красному. Это обязательно должно учитываться люксметром. Специальный оптический фильтр выполняет эту задачу в testo 545. Только с этим типом фильтра возможно проводить точные измерения света от различных источников, которые могут отличаться по цвету, например, от ртутной дуговой лампы или натриевой лампы и т.п.



Технические данные

Сенсор:	Кремниевый фотодиод
Диапазон измерений:	0 до 100,000 люкс
Погрешность:	По DIN 5032, Часть 6 f ₁ = 8 % f ₁ = V(λ) основная
относительная погрешность	f ₂ = 5 %
косинусная погрешность	f ₂ = дополнительная
Разрешение:	0 до 32,000 люкс 1 люкс 0 до 100,000 люкс 10 люкс до 3,200 fc 0.1 fc 0 до 10,000 fc 1 fc
Дисплей:	2 строчн. LCD и 2 матричных линии
Ресурс батареи:	9 В IEC 6F22 > 45 ч Al-Mn
Проверка батареи:	Автоматически на 4 сегмента
Рабочая температура:	0 до +50 °C
Температура хранения:	-20 до +70 °C
Размеры:	220 x 68 x 50 (Инструмент)
Вес:	255 г
Гарантия:	2 года

Другие возможности:

- HOLD/MAX/MIN значения
- Усреднение по времени
- Усреднение по точкам для 99 измерительных точек – регистрация данных (распечатка или память):
- Отдельные значения
- МАКС/МИН значения
- Средние значения
- Сохранение данных замеров во многих точках до 99 замеров
- Выбор до 99 мест замеров
- Функция регистрации (3000 замеров)
- Распечатка всех данных из памяти и функций на принтере

Функция усреднения

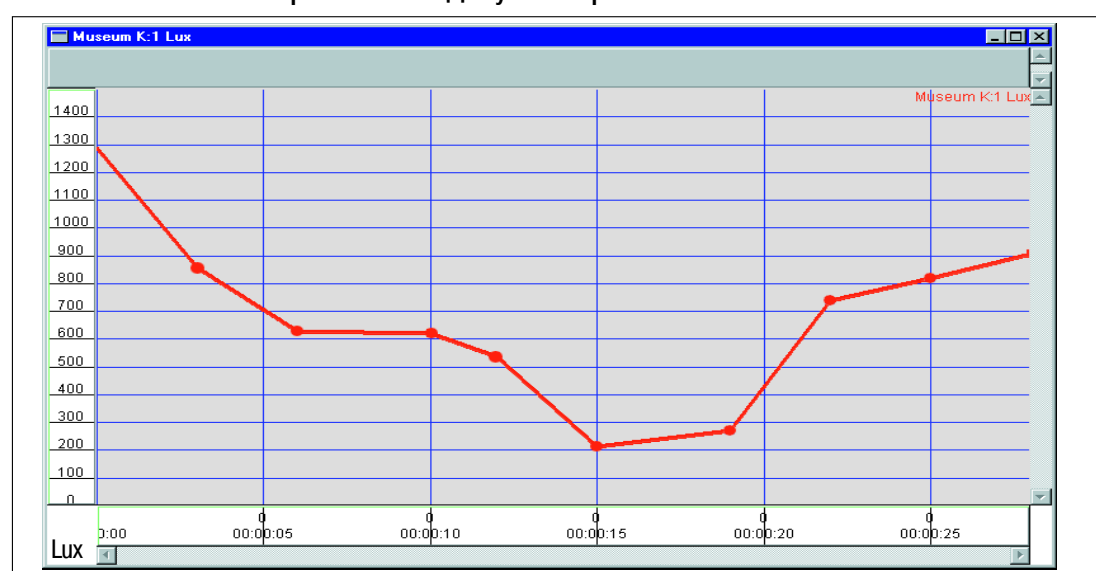
Две важных функции расчета среднего значения, по времени и по точкам, могут использоваться пользователем прибора. Усредненное значение может быть сохранено в памяти и распечатано.

Удобный анализ данных

Использование удобного программного обеспечения, доступного в облегченной и профессиональной версиях, позволяет считывать с testo 545 данные замеров и сохранить список мест замеров. Данные замеров интенсивности освещения, сохраненные отдельно, могут быть соединены в кривую с использованием профессиональной версии ПО. “Облегченный” профиль обеспечивает информацию о равномерности освещения, напр. на рабочих столах, картинах, в залах и т.п.

Управление данными

Специальная функция testo 545, которая делает Вашу работу легче, это соотнесение данных к месту замера. Данные замеров (до 99) могут быть соотнесены с местом замера, что обеспечивает дополнительную уверенность в правильном документировании.



Вы можете сделать заказ по факсу или телефону

Просто скопируйте эту страницу, укажите количество и вышлите нам по факсу. Не забудьте указать Ваши контактные данные

Кол-во	testo 545 измерительный инструмент и принадлежности	Номер заказа
	testo 545 с зондом, батареейкой и протоколом калибровки	0560 0545
	TopSafe (неразрушаемый защитный чехол) с ремнем для переноски и зажимом для ремня, для защиты измерительного инструмента от грязи и воздействий...	0516 0441
	Testo IRDA инфракрасный принтер, с батарейками	0554 0547
	Зарядное устройство для принтера, с 4 Ni-Mn перезаряжаемыми аккумуляторами	0554 0610
	Запасная термобумага (6 рул.). Долговечные чернила, данные замеров отчетливо читаются до 10 лет	0554 0568
	Запасная термобумага (6 рул.)	0554 0569
	ПО ComSoft3 для работы с данными, вкл. базу данных, аналитическую и графическую функции, кривую тренда	0554 0830
	RS 232 кабель, соединяет изм.инструмент с ПК для переноса данных	0409 0178
	Транспортировочный кейс, для хранения изм. инструмента, чехла TopSafe, зонда и Testo принтера	0516 0445
	ISO сертификат о калибровке, точки калибровки: 100, 500, 1000 люкс	0520 0010

Эксклюзивный дистрибьютор

Testo AG в России
 ООО “Тэсто Рус”
 117105, Москва, Варшавское ш., д.17, стр.1
 тел.: (495)788-98-11
 факс: (495)788-98-49
 e-mail: info@testo.ru
 www.testo.ru

Подлежит изменению без уведомления

ФИО

Адрес

Компания

Отдел

Дата, подпись