

Панельный термостат Techno тип E91.42.

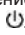


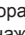


Инструкция по монтажу и эксплуатации.

Многофункциональный интеллектуальный цифровой термостат с сенсорным дисплеем Techno E91.42 предназначен для поддержания постоянной температуры в помещении путем управления тремя скоростями вентиляторов и включением / выключением привода термостатического клапана. Регулятор работает либо в режиме нагрева, либо охлаждения (2-х трубная система).

Технические данные:


Напряжение питания	: ~230 В
Потребляемая мощность	: 2 Вт
Коммутируемый ток	: 3 А
Диапазон температур	: 5 °С .. 45 °С
Ограничение температуры	: 5 °С .. 60 °С (заводская настройка - 35 °С)
Гистерезис	: ± 1 °С (изменяется)
Температура эксплуатации	: -9,9 °С .. 50 °С
Степень защиты	: IP20
Корпус	: белый АБС пластик

Режимы работы:

- 1) Включение/выключение термостата осуществляется клавишей .
- 2) Установите требуемое значение температуры в помещении клавишами увеличения  или уменьшения .
- 3) Нажмите клавишу  для входа в меню и выбора одного из четырех режимов работы. Для выхода из меню нажмите клавишу  или клавишу  после одного цикла выбора. Четыре режима меню:
 1. Режим работы вентиляторов.
 2. Режим сна.
 3. Режим нагрева, охлаждения и термостатический режим.
 4. Отключение по времени.

1. Режим работы вентиляторов



С помощью клавиш  выберите одну из трех фиксированных скоростей вращения вентиляторов (минимальная, средняя или максимальная), или автоматический режим скорости вращения.

Режим работы вентиляторов осуществляется по логике:

- а) Независимый режим работы вентиляторов (в сервисном меню параметр **3FAN** должен быть отключен).
При выборе фиксированной скорости (минимальная, средняя или максимальная), скорость вращения не изменяется и сохраняется при изменении температуры.
При автоматическом регулировании скорости, если сервопривод клапана закрыт (например, в режиме нагрева текущая температура выше установленной), вентиляторы будут работать на низкой скорости вращения.
Скорость вращения вентиляторов будет изменяться в зависимости от температуры в случае, если клапан открыт.

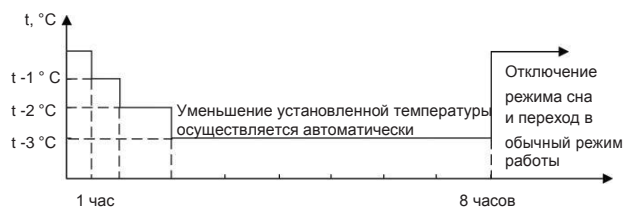
- б) Зависимый режим работы вентиляторов (в сервисном меню параметр **3FAN** должен быть включен).
При выборе фиксированной скорости (минимальная, средняя или максимальная), скорость вращения не изменяется и сохраняется при изменении температуры.
При автоматическом регулировании скорости, если сервопривод вентиля закрыт (например, в режиме нагрева текущая температура выше установленной), то вентиляторы отключаются. Скорость вращения вентиляторов будет изменяться в зависимости от температуры в случае, если вентиль открыт.

- в) Сервопривод вентиля в режиме нагрева открывается, если установленная температура + гистерезис выше текущей температуры в помещении, иначе сервопривод закрывает вентиль.
Сервопривод вентиля в режиме охлаждения открывается, если установленная температура + гистерезис ниже текущей температуры в помещении, иначе сервопривод закрывает вентиль.
Включение/выключение сервопривода вентиля нагрева/охлаждения осуществляется автоматически.

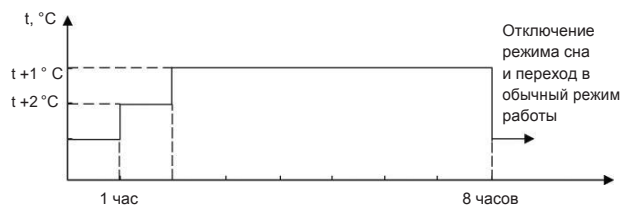
- г) Переключение скоростей вентиляторов (в случае, если гистерезис в сервисном меню **2d.F** установлен 1°C) осуществляется по следующей логике:

максимальная скорость: если тем-ра в помещении > заданной температуры + 3 °С
средняя скорость: если тем-ра в помещении > заданной температуры + 2 °С
минимальная скорость: если тем-ра в помещении > заданной температуры + 1 °С.



В режиме нагрева:



В режиме охлаждения:



2. Режим сна



С помощью клавиш  включается и выключается режима сна. Иконка  мигает, если режим сна выключен и постоянно светится, если включен.

Временной интервал режима сна - 8 часов.

3. Режимы нагрева, охлаждения и термостатический режим.




С помощью клавиш  выберите нужный режим:




-  - нагрев
-  - охлаждение

4. Режим отключения по времени.




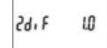
С помощью клавиш  установите время выключения термостата от 0 до 24 часов с шагом 30 мин. Если выбрать 0.0 часов, то режим отключения по времени будет выключен.


Сервисное меню:

Внимание! Внесение изменений в сервисные настройки может осуществлять только квалифицированный специалист. Вход в режим осуществляется одновременным нажатием клавиши  и  при выключенном термостате. Выход из режима осуществляется нажатием клавиши . Все изменения сохраняются автоматически через 1 секунду.



1. Корректировка текущей температуры. Внесите поправку в показания текущей температуры клавишами  в диапазоне -9,9..9,9 °С с шагом 0,1 °С.

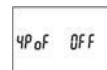


2. Корректировка гистерезиса. Внесите поправку в гистерезис нажатием клавишами  в диапазоне 1..10 °С с шагом 0,5 °С.

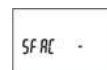


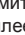
клавишами .

3. Установка независимого (OFF) или зависимого (ON) режима работы вентиляторов выбирается

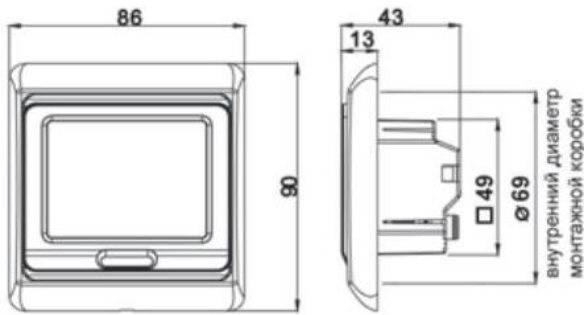


4. Установка режима включения термостата при подаче питания. Если выбрать ON, то при подаче питания на термостат он автоматически включается, при значении OFF - не включается.



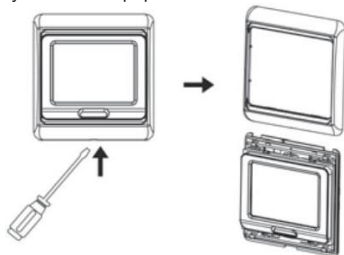
5. Сброс к заводским настройкам. Нажмите клавишу  и удерживайте 3 секунды. На дисплее должно отобразиться "---", что означает успешное восстановление заводских настроек: температура - 25°C, рабочий режим - охлаждение, режим сна отключен, режим отключения во времени отключен, режим работы вентиляторов - авто и независимый, гистерезис - 1°C.

Размеры, мм:

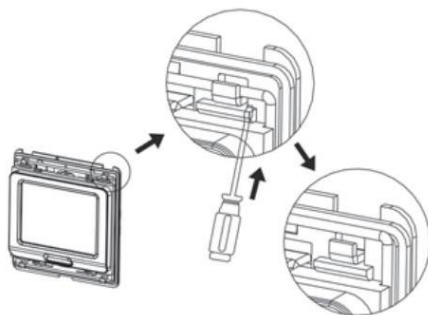


Последовательность монтажа:

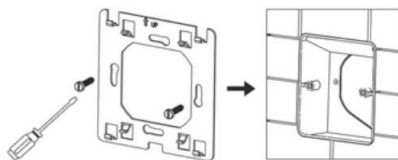
1. Снимите переднюю рамку панели регулятора отверткой, используя нижнюю прорезь.



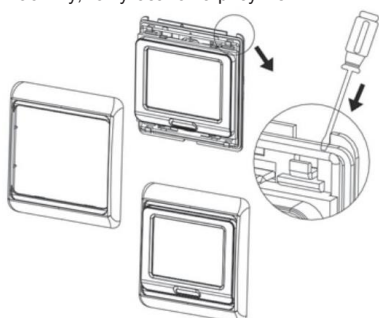
2. Извлеките заднюю стальную пластину, расфиксировав ее проволоочной рамкой, как указано на рисунке.



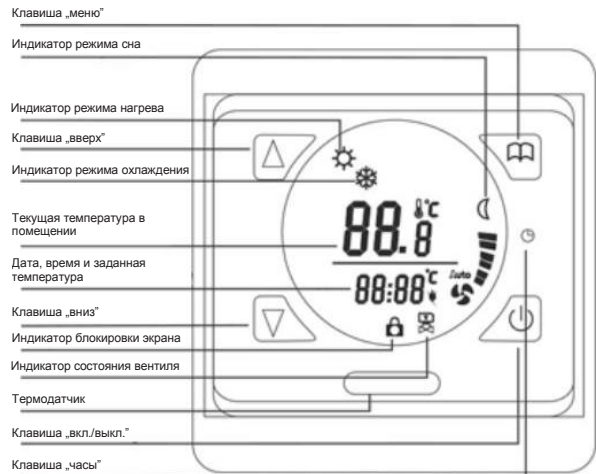
3. Установите заднюю стальную пластину в соединительную еврокоробку, зафиксировав ее винтами.



4. Подключите провода, как указано в схеме подключения и соберите регулятор на стальную пластину, как указано на рисунке.

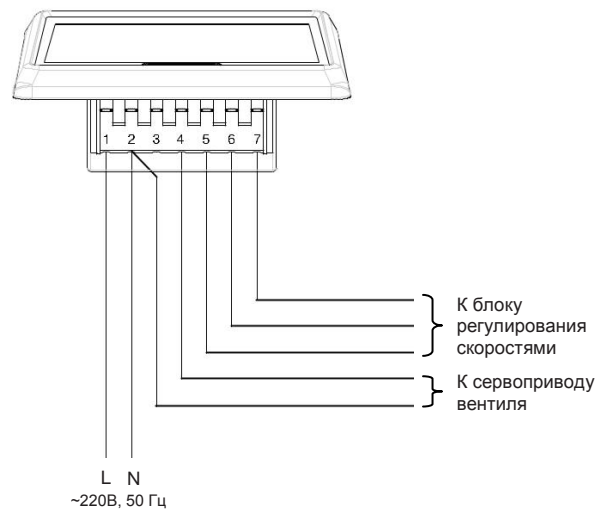


Обозначение органов управления и индикации:



Блокировка клавиш активируется/деактивируется одновременным нажатием и удержанием в течение 5 сек. двух клавиш ▲▼.

Схема подключения:



Маркировка выводов:

- 1 – Питание термостата ~220 В, 50 Гц.
- 2 – Нейтраль.
- 3 – Нейтраль.
- 4 – Управление сервоприводом вентиля.
- 5 – Управляющий выход на минимальную скорость вентилятора.
- 6 – Управляющий выход на среднюю скорость вентилятора.
- 7 – Управляющий выход на максимальную скорость вентилятора.

Выходы 5, 6 и 7 подключаются к соответствующим входам блока регулирования типа БРС-150/220 или БРТ-150/220.