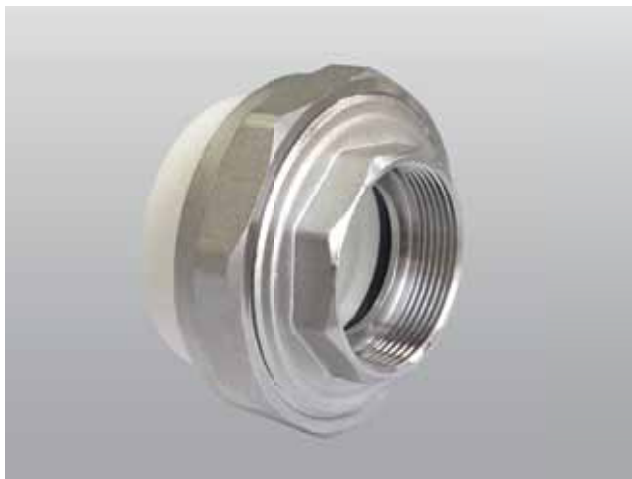




АМЕРИКАНКИ PP-R СРАВНИТЕЛЬНЫЙ АНАЛИЗ

В настоящее время в продаже ООО «Альтерпласт» находятся разные типы американок.

Внешний вид американок



1. Американка ТЕВО (стандарт) с плоским соединением.



2. Американка ТЕВО с евроконусом и штуцером.



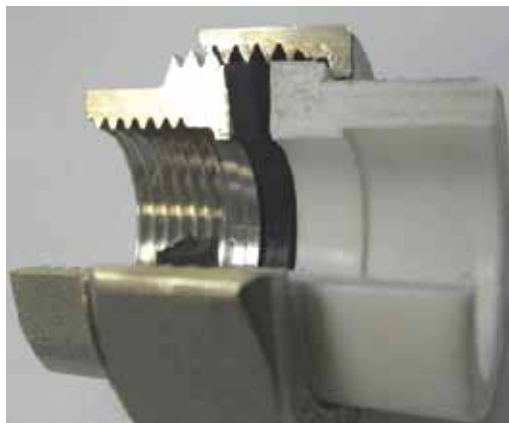
3. Американка ТЕВО с евроконусом и раструбом.



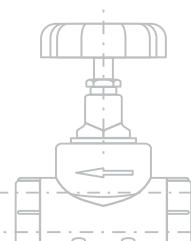
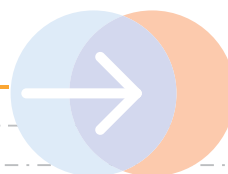
4. Американка ECO с плоским соединением (прокладка O-ring).

Особенности американок

- Американка ТЕВО (стандарт) с плоским соединением. Внутренняя резьба.



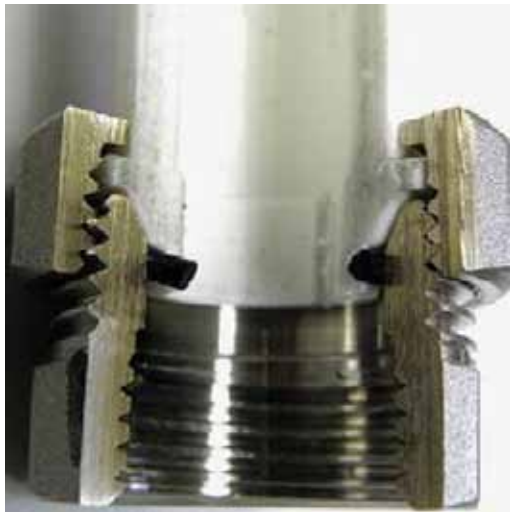
Под накидной гайкой — 4-4,5 витка. Присоединительная резьба ВР и НР — 5-6 витков. Общепринятая конструкция комбинированной разъемной американки. Американка имеет прокладку в виде плоского кольца (EPDM). Эта конструкция склонна к протечкам при циклических перепадах температур.





АМЕРИКАНКИ PP-R СРАВНИТЕЛЬНЫЙ АНАЛИЗ

● Американка ТЕВО с евроконусом и штуцером. Внутренняя резьба.



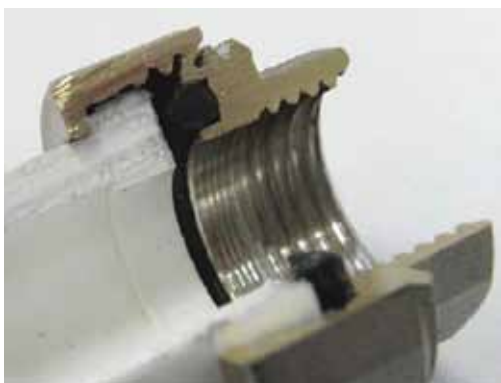
Под накидной гайкой — 4-4,5 витка. Присоединительная резьба ВР и НР — 5-6 витков. Конструкция разработана в «Альтерпласте». На полипропиленовом штуцере и латунном переходнике имеются конуса. В качестве прокладки используется кольцо O-ring из EPDM. Эта конструкция не склонна к протечкам при циклических перепадах температур. Проверено экспериментально. Для монтажа необходима соединительная муфта.

● Американка ТЕВО с евроконусом и раструбом. Внутренняя резьба.

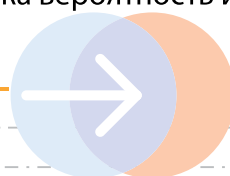


Под накидной гайкой — 4-4,5 витка. Присоединительная резьба ВР и НР — 5-6 витков. Конструкция разработана в «Альтерпласте». На латунном переходнике имеется конус. На полипропиленовой муфте имеется цилиндрическая поверхность, на которую надевается цилиндрическая прокладка из EPDM. Эта конструкция не склонна к протечкам при циклических перепадах температур. Проверено экспериментально. Для монтажа соединительная муфта не нужна, труба сразу вваривается в раструб муфты.

● Американка ЕСО с плоским соединением (прокладка O-ring). Внутренняя резьба.



Под накидной гайкой — 1,5-2 витка. Присоединительная резьба ВР и НР — 4-5 витков. Облегченная конструкция американки. В латунном переходнике имеется проточка, в которую вкладывается цилиндрическая прокладка с закруглениями из EPDM. На полипропиленовой муфте плоская поверхность, контактирующая с прокладкой. Эта конструкция менее склонна к протечкам при циклических перепадах температур, чем ТЕВО с плоским соединением. Облегченная конструкция американки имеет тонкие стенки в латунных деталях и при приложении избыточных усилий высока вероятность их разрушений.





АМЕРИКАНКИ PP-R СРАВНИТЕЛЬНЫЙ АНАЛИЗ

Вес американок

Американка ТЕВО (стандарт) с плоским соединением. Внутренняя резьба		Американка ТЕВО с евроконусом и штуцером. Внутренняя резьба		Американка ТЕВО с конусом и муфтой. Внутренняя резьба		Американка ЕСО с плоским соединением (прокладка O-ring). Внутренняя резьба	
Типоразмер	Вес, г	Типоразмер	Вес, г	Типоразмер	Вес, г	Типоразмер	Вес, г
20x1/2	96,1	20x1/2	65,9	20x1/2	75,1	20x1/2	67,5
25x3/4	151,8	25x3/4	91,0	25x3/4	109,2	25x3/4	106,0
32x1	199,9	32x1	142,5	32x1	134,0	32x1	130,8
40x1 1/4	349,5	40x1 1/4	183,5	40x1 1/4	223,5	40x1 1/4	205,7
50x1 1/4	609,1	50x1 1/4	328,1	50x1 1/4	431,6	50x1 1/4	386,3
63x1	809,5	63x1	513,6	63x1	593,0	63x1	557,0

Американка ТЕВО (стандарт) с плоским соединением. Наружная резьба		Американка ТЕВО с евроконусом и штуцером. Наружная резьба		Американки ТЕВО с конусом и муфтой. Наружная резьба		Американка ЕСО с плоским соединением (прокладка O-ring). Наружная резьба	
Типоразмер	Вес, г	Типоразмер	Вес, г	Типоразмер	Вес, г	Типоразмер	Вес, г
20x1/2	94,7	20x1/2	81,7	20x1/2	79,0	20x1/2	70,9
25x3/4	166,9	25x3/4	112,5	25x3/4	128,0	25x3/4	117,5
32x1	237,6	32x1	188	32x1	156,0	32x1	143,1
40x1 1/4	410,5	40x1 1/4	263,6	40x1 1/4	259,2	40x1 1/4	234,7
50x1 1/4	691,4	50x1 1/4	375,7	50x1 1/4	479,6	50x1 1/4	395,8
63x1	1023,3	63x1	569,7	63x1	784,5	63x1	618,4

