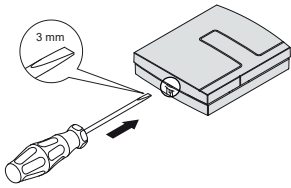


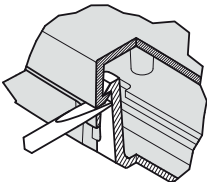


CTRT2A

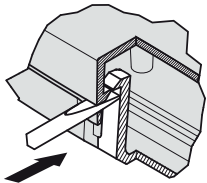
1.



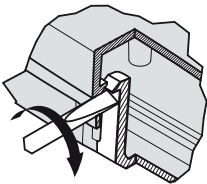
2.



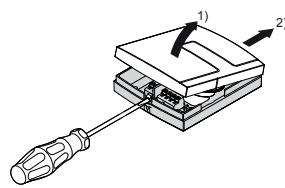
3.



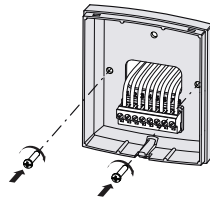
4.



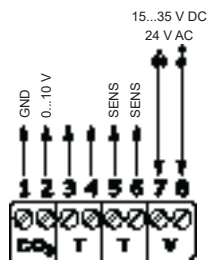
5.



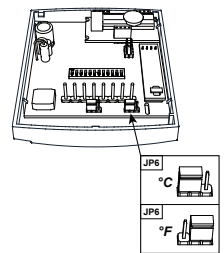
6.



7.



8.



12376B JUL 17

CTRT2A



INSTRUCTION CTRT2A



Read this instruction before installation and wiring of the product. Subject to change without notice.

CO₂ and temperature transmitter for wall mounting

Room transmitters for measuring carbon dioxide concentration in indoor environments. The transmitter has a built-in CO₂ sensor with working range 0...2000 ppm and output signal 0...10 V, as well as built-in 0...10 V and PT1000 temperature sensors (working range 0...50°C).

-D models have an LCD display showing CO₂ concentration and temperature in an alternating series.

Technical data

Supply voltage 24 V AC ±10 %, 50...60 Hz or
15...35 V DC

Power consumption < 2.5 W

Energy consumption < 0.5 Wh

Transformer power 5 VA

Electrical connection Screw terminals max. 1.5 mm²
(AWG 16)

Ambient temperature 0...50°C

Ambient humidity 10...90 % RH non-condensing

Storage temperature -25...+60°C

Protection class IP30

Dimensions (WxHxD) 85 x 100 x 30.5 mm

CO₂

Output signal CO₂ 0...10 V DC referring to 0...2000 ppm

Working range 0...2000 ppm

Accuracy at 20°C < ± (50 ppm + 2 % of the measured value)

Temp. influence Typically 5 ppm / K

Long term stability Typically 20 ppm / year

Time constant < 90 s

Warmup time < 5 min

Temperature (0...10 V)

Temperature sensor 0...10 V DC referring to 0...50°C

Working range 0...50°C

Accuracy ±0.4°C

Temperature (PT1000)

Temperature sensor PT1000 class DIN B

Working range 0...50°C

Accuracy ±0.3°C

Installation

The transmitter should be mounted in a location with good air circulation where it can be expected to give a representative reading. It may be mounted on a wallbox or directly on the wall.

To remove the front cover, depress the locking tongue in the lower part of the casing using a 3 mm flat-blade screwdriver (**picture 1**). Press and twist the screwdriver and at the same time pull the bottom part of the front outwards (**pictures 2-4**). When the bottom end of the front is free from the bottom part of the casing, slide the cover towards the top of the casing to free the hooks holding the upper edge of the front cover (**picture 5**).

Perform the connections according to the electrical wiring diagram (**picture 7**). Note: GND and G0 are internally connected.

Screw the bottom part of the casing to the wall.

Startup

After applying power to the transmitter, it will be a few minutes before it starts to show correct CO₂ values.

Note! The PT1000 sensor is not compensated for internal warm-up. The passive temperature output must be calibrated with a controller.

Calibration

The transmitter is calibrated before delivery and does not need to be calibrated at installation. It is calibrated automatically, which means that manual recalibration is not required during the lifetime of the transmitter.



EMC emissions & immunity standards

This product conforms to the requirements of the EMC Directive 2004/108/EC through product standards EN 61000-6-1 and EN 61000-6-3.

RoHS

This product conforms to the Directive 2011/65/EU of the European Parliament and of the Council.

12376B JUL 17

Contact

Systemair Sverige AB, 739 39 Skinnskatteberg, Sweden

Tel: +46 222 440 00, Fax: +46 222 440 99

www.systemair.com, mailbox@systemair.se



Läs denna instruktion innan produkten monteras och ansluts. Kan ändras utan föregående notis.

CO₂- och temperaturtransmitter för väggmontage

Rumstransmittrar för mätning av koldioxidhalt i inomhusluft. Transmitteren har en inbyggd CO₂-givare med mätområde 0...2000 ppm och utsignal 0...10 V, samt inbyggda 0...10 V och PT1000 temperaturgivare som arbetar i området 0...50°C.

-D-modellerna har LCD-display som växlande visar CO₂-koncentration och temperatur.

Tekniska data

Matningsspänning	24 V AC ±10 %, 50...60 Hz eller 15...35 V DC
Strömförbrukning	< 2,5 W
Energiförbrukning	< 0,5 Wh
Transformatorkapacitet	5 VA
Elektrisk anslutning	Skruvplintar max. 1,5 mm ² (AWG 16)
Omgivningstemperatur	0...50°C
Omgivande luftfuktighet	10...90 % RH icke-kondenserande
Lagringstemperatur	-25...+60°C
Skyddsklass	IP30
Dimensioner (BxHxD)	85 x 100 x 30,5 mm

CO₂

Utsignal CO ₂	0...10 V DC refererande till 0...2000 ppm
--------------------------	---

Mätområde	0...2000 ppm
Noggrannhet vid 20°C	< ± (50 ppm + 2 % av mätvärdet)
Temperaturavvikelse	Typiskt 5 ppm / K
Långtidsstabilitet	Typiskt 20 ppm / år
Tidskonstant	< 90 s
Uppvärmningstid	< 5 min

Temperatur (0...10 V)

Temperaturgivare	0...10 V DC refererande till 0...50°C
Mätområde	0...50°C
Noggrannhet	±0,4°C

Temperatur (PT1000)

Temperaturgivare	PT1000 klass DIN B
Mätområde	0...50°C
Noggrannhet	±0,3°C

12376B JUL 17

Installation

Transmitteren ska monteras på en plats med god luftcirkulation där den kan förväntas ge representativa mätvärden. Den kan monteras antingen på väggdosa eller direkt på vägg.

Ta av locket genom att trycka in plasttungan i kåpans nedre gavel med en 3 mm bred mejsel (**bild 1**). Vrid mejseln och dra samtidigt locket lite utåt (**bild 2-4**). När locket nedre gavel går fritt från botten, skjut locket i riktning mot den övre gaveln för att frigöra hakarna i locket övre ände (**bild 5**).

Koppla in enheten enligt inkopplingsdiagrammet (**bild 7**). Obs: GND och G0 är internt förbundna.

Skruva fast enheten i väggen.

Uppstart

Efter spänningstillslag dröjer det några minuter innan transmittern ger rättvisande CO₂-värden.

OBS! PT1000-elementet är inte kompenserat för intern uppvärmning. Den passiva temperaturutgången måste kalibreras i regulator.

Kalibrering

Transmitteren är fabrikskalibrerad och behöver inte kalibreras vid installation. Den har automatisk kalibreringsfunktion, vilket innebär att manuell omkalibrering ej behövs under transmitterns livstid.



EMC emissions- och immunitetsstandard

Produkten uppfyller kraven i EMC-direktivet 2004/108/EG genom produktstandard EN 61000-6-1 och EN 61000-6-3.

RoHS

Produkten uppfyller Europaparlamentets och rådets direktiv 2011/65/EU.

Teknisk support

Teknisk hjälp och råd på telefon: 031 720 02 30

Kontakt

Systemair AB, 739 39 Skinnskatteberg, Sweden
Tel: +46 222 440 00, Fax: +46 222 440 99
www.systemair.com, mailbox@systemair.se