



ИНСТРУКЦИЯ ПО ЭКСПЛУАТАЦИИ

Фильтр тонкой очистки Drufi FF соответствует немецкому стандарту DIN EN 13443, часть 1 (с дополнительным редуктором давления DFF, согласно стандарту DIN EN 1567) может применяться в системах бытового водоснабжения, согласно DIN 1988, и не предназначен для частных источников водоснабжения. Для правильного монтажа используйте фланец SYR Universal или HWS 2000.

ИСПОЛНЕНИЕ

Фильтрующий элемент изготовлен из искусственного материала, размер отверстий от 95mm до 145mm. Прилагаются: фланцевый уплотнитель, шестигранные присоединительные винты для монтажа фланца, отвертка для шестигранных присоединительных винтов и ключ для съемного корпуса фильтрующего элемента. Съемный Memoxy Clip служит для напоминания о необходимости технического обслуживания фильтра и для определения степени жесткости воды.

К фильтру типа Drufi DFF дополнительно прилагаются: Картридж редуктора давления (изначально установленное давление на выходе - 4 бара), внешняя регулировочная рукоятка для установки давления по выбору в диапазоне от 1.5 и 6 бар, манометр давления на выходе 0-10 бар.

Рабочее давление: мин. 2 бара, макс. 16 бар
Рабочая среда: водопроводная вода (стандарт DIN 1988)

Пропускная способность FF:

Номинальный внутренний диаметр	DN 20	DN 25	DN 32
Размер подключения	R 3/4"	R 1"	R 1 1/4"
Δр 0,2 бар	3,0 м³/час	4,2 м³/час	4,2 м³/час
Δр 0,5 бар	4,6 м³/час	6,5 м³/час	6,5 м³/час

Пропускная способность DFF:

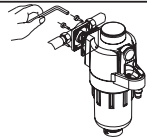
2,27 м³/час (DN 20) при Δр 1,1 бара
3,6 м³/час (DN 25) при Δр 1,1 бара
AVP-Nr. (DFF DN 20 + DN 25): P-IX6739/1
AVP-Nr. (FF DN 20 - DN 32): P-IX6740/1

Все используемые материалы соответствуют общепринятым техническим правилам. Все соприкасающиеся с водой материалы соответствуют требованиям Федеральной Санитарной службы и безвредны для здоровья.

УСТАНОВКА

При установке обязательно соблюдать направление тока воды! Направление тока воды стрелкой указано на корпусе.

Установите фильтр вертикально по основной оси с помощью присоединительных шестигранных винтов с внутренней резьбой, которые следует туго завернуть. Соблюдайте правильное положение фланцевого уплотнителя. Прикручивание следует производить крест накрест.



При монтаже манометра не использовать пеньку, это может привести к повреждению корпуса вентиля. Модель Drufi FF может быть дополнена картриджем редуктора давления DRUFI, съемным корпусом фильтрующего элемента DRUFI DFF и манометром давления на выходе. Используйте исключительно запасные части SYR (см. оборотную сторону).

РЕЖИМ РАБОТЫ

Вынимающийся Memoxy Clip сообщает информацию о необходимости технического обслуживания и жесткости воды с помощью светодиодов.

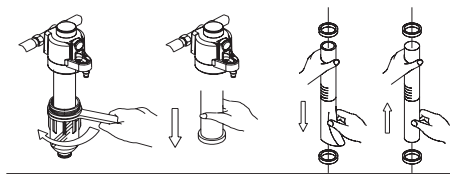
Для работы с устройством и для определения уровня жесткости воды, действуйте согласно инструкции по эксплуатации запоминающего устройства.

- **Техническое обслуживание:** По истечении положенного интервала (6 месяцев), светодиод начнет постоянно мигать. Тогда следует заменить сетчатый картридж фильтра (см. раздел «Техническое обслуживание») и нажмите силиконовую кнопку на поддоне гнезда аккумуляторной батареи, чтобы начался новый интервал. Светодиод мигнет красным цветом 6 раз для контроля.

Если после нажатия кнопки светодиод мигает красным цветом 20 раз, следует заменить батарею. Прижмите Memoxy Clip к отверстию гнезда и нажмите большим пальцем на него, чтобы он вышел из гнезда, и плату с батареями можно было бы извлечь. Выньте батареи и замените их на другие – типа CR 2032. **Внимание! При использовании батарей другого типа существует опасность взрыва!** Соблюдайте правильную полярность (+/-) при установке батарей. Соберите все в обратном порядке.

ТЕХНИЧЕСКОЕ ОБСЛУЖИВАНИЕ

Каждые 2 месяца, согласно стандарту DIN 1988, часть 8, необходимо проводить визуальную проверку фильтрующей сетки на предмет загрязнения. При снижении проходящего через фильтр водяного потока, сопровождающегося потерей давления, техническое обслуживание фильтра (замена сетчатого картриджа) должно проводиться минимум каждые 6 месяцев. Из соображений безопасности, при замене картриджа рекомендуется использовать рабочие перчатки.



0712 - Printed in Germany

9.0266.11

- Зabloкировать трубу. Снять давление с помощью шарового крана. Отвинтить съемный корпус фильтра и извлечь фильтрующий элемент.
- Снять черные резиновые уплотнительные манжеты. Извлечь и заменить сетчатый картридж. Смонтировать обратно, выполняя операции в обратном порядке. Съемный корпус фильтрующего элемента **крепко** привинтить обратно (обратить внимание на правильное положение уплотнительных колец).

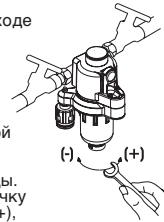
Внимание! Не использовать средства, содержащие растворители. В случае необходимости промыть только чистой водой.

В качестве сменных картриджей использовать только оригинальные элементы (Art-Nr 2000.25.900).

УСТАНОВКА ДАВЛЕНИЯ НА ВЫХОДЕ

Редуктор давления в Drufi DFF изначально установлен на 4 бара. Вы можете сами регулировать давление на выходе в диапазоне от 1.5 до 6 бар. Необходимо соблюдать следующие правила:

- Убедиться, что давление на входе как минимум на 1 бар выше желаемого давления на выходе.
- Ослабить шестигранную гайку на четверть оборота.
- Регулировочную рукоятку повернуть в сторону минусовой отметки (-).
- Открыть и снова закрыть ближайший источник тока воды.
- Повернуть регулировочную ручку в сторону плюсовой отметки (+), при этом наблюдая за показателем манометра давления на выходе.
- По достижении желаемого уровня давления снова закрутить шестигранную гайку.



Установка и обслуживание должны проводиться только авторизованными специалистами. Следует соблюдать инструкцию по техническому обслуживанию! Не использовать для очистки деталей из искусственных материалов средства, содержащие растворитель. Фильтры должны быть установлены в месте, недоступном для ультрафиолетового (солнечного) излучения и паров растворителей. Беречь фильтры от замерзания. В случае сильного удара, следует заменить подвергнувшиеся удару части (даже если они не выглядят поврежденными). Следует избегать гидравлического удара. Упаковка является средством защиты. При обнаружении повреждения упаковки монтировать арматуру нельзя!

ПОИСК НЕИСПРАВНОСТЕЙ И ИХ УСТРАНЕНИЕ

Что делать, если давление на выходе возрастает, но забор воды не происходит?

Давление может повыситься, если подключенный к той же системе водонагреватель выключается, а устройство предотвращения обратного тока воды не срабатывает. Как только водонагреватель будет снова включен и начнется забор горячей воды, этот эффект должен исчезнуть. Далее следует отремонтировать или заменить систему предотвращения обратного тока воды в группе безопасности. Если подобный эффект возникает при включенном нагревателе водопроводной воды, это значит, что проблема в износе сменного картриджа редуктора давления. В этом случае следует заменить картридж, согласно инструкции:

- Заблокировать с обеих сторон участок трубы, к которому подключен фильтр.
- Понизить давление с помощью шарового крана и отвинтить съемный корпус фильтра.
- Отвинтить шестигранную гайку, извлечь сменный картридж редуктора давления, заменить его на новый (уровень давления изначально установлен на 4 бара).
- Снова собрать фильтр, строго соблюдая правильную последовательность.
- Туго завернуть съемный корпус фильтра. Обратить особое внимание на правильное положение уплотнительного кольца.
- Туго завернуть шестигранную гайку.
- Разблокировать трубу.

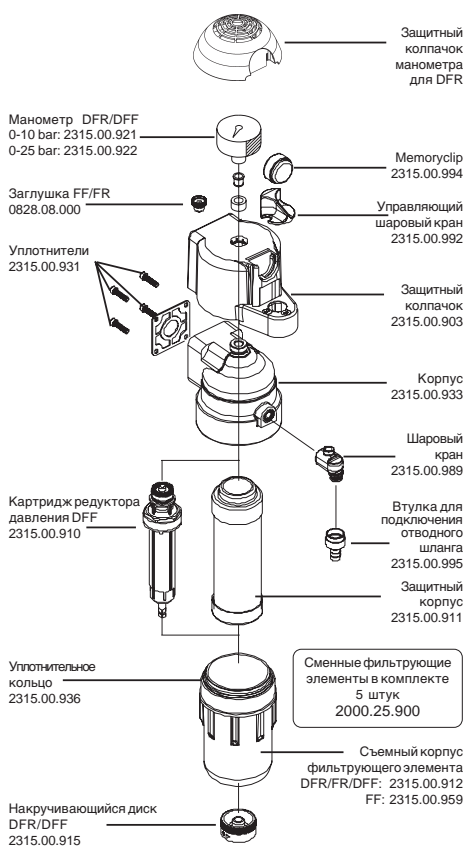
Для DFF размеры
DN 20 + DN 25:

Для DFF размеры
DN 20 - DN 32:

P-IX 6739/I
MPA NRW

P-IX 6740/I
MPA NRW

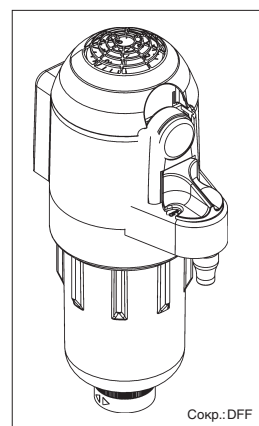
ЗАПАСНЫЕ ЧАСТИ



SYR® ARMATUREN

Made in Germany

ИНСТРУКЦИЯ ПО ЭКСПЛУАТАЦИИ



DRUFI DFF

Фильтр с редуктором давления

DRUFI FF

Фильтр

Hans Sasserath & Co. KG

Tel.: +49 2161 6105-0 Fax: +49 2161 6105-20

Mühlenstrasse 62 D-41352 Korschenbroich

eMail Sasserath@SYR.de www.SYR.de

0712 - Printed in Germany

9.0266.11