



WATER PUMPS

МНОГОСТУПЕНЧАТЫЙ ВЕРТИКАЛЬНЫЙ НАСОС ИЗ НЕРЖАВЕЮЩЕЙ СТАЛИ

ПРИМЕНЕНИЕ

Универсальный насос с конструкцией патрубков «в линию». Применяется для бытового и коммунального водоснабжения, для перекачивания чистых взрывобезопасных жидкостей, не содержащих твердых и абразивных частиц, для полива в сельском хозяйстве, в системах кондиционирования, водоподготовки, обратноосмотических системах.

APPLICATIONS

Électropompes universelles pour des applications civiles et industrielles, des installations de lavage à haute pression, pour l'irrigation, l'agriculture, des installations sportives, des fontaines et pour le pompage de liquides modérément agressifs, ne contenant pas de substances solides ou abrasives.

Рабочие характеристики

- Температура жидкости от 0°C до 110°C
- Температура окружающей среды не более 40°C
- Максимальное рабочее давление 25 бар

Двигатель

- Стандартный электромотор (2900 об/мин) IM V1 (IEC 34-7)
- Класс изоляции F
- Класс защиты IP55

Материалы

- Всасывающая часть корпуса
 - Подающая часть корпуса
 - Рабочее колесо
 - Наружный кожух
 - Фланцы
 - Верхняя крышка
 - Нижняя крышка
 - Вал насоса
 - Механическое торцевое уплотнение
- нержавеющая сталь Aisi 304
 нержавеющая сталь Aisi 304
 нержавеющая сталь Aisi 304
 нержавеющая сталь Aisi 304
 нержавеющая сталь Aisi 304
 нержавеющая сталь Aisi 304
 нержавеющая сталь Aisi 304
 нержавеющая сталь Aisi 304
 Графит/кремний

LIMITES D'UTILISATION

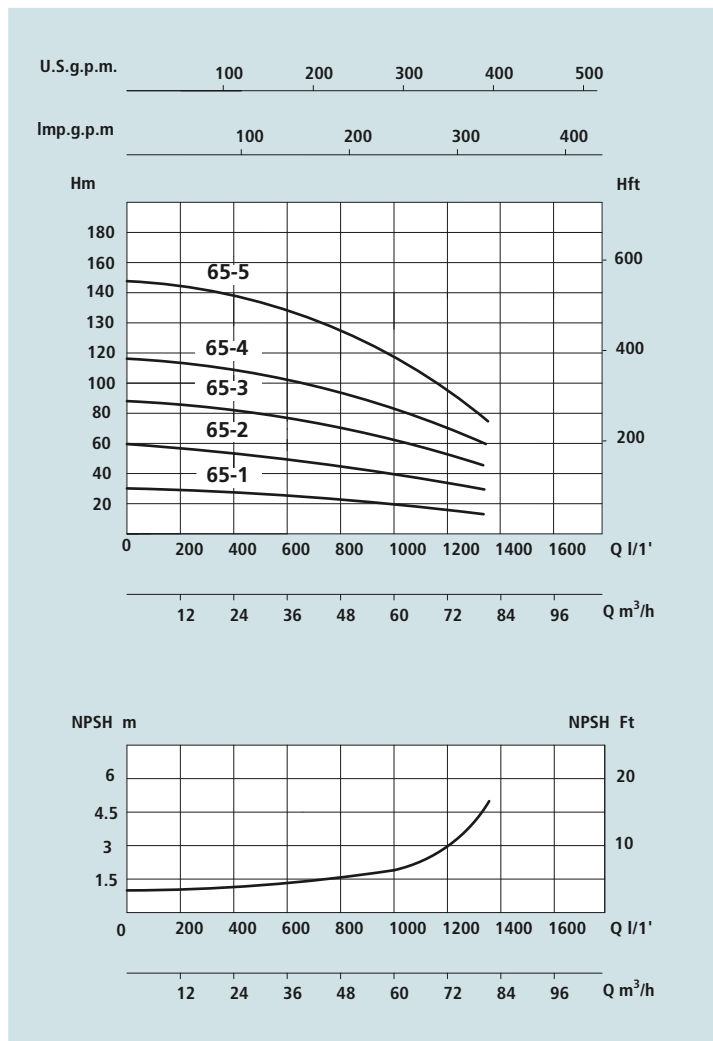
- Température liquide 0°C à 110°C
- Température ambiante jusqu'à 40°C
- Pression max. de fonctionnement 25 bar

MOTEUR

- Moteur électrique à induction à (n = 2900 tr/min) IM V1 (IEC 34-7)
- Isolation Classe F
- Protection IP 55

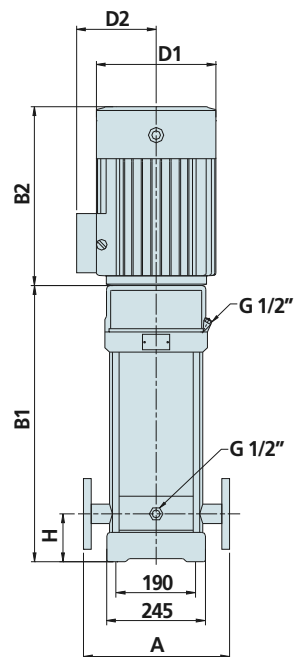
MATÉRIAUX

- Corps aspiration
 - Corps refoulement
 - Rotor
 - Enveloppe pompe
 - Contre-brides
 - Couvercle supérieur
 - Couvercle inférieur
 - Arbre moteur
 - Garnitures mécaniques
- Acier Aisi 304
 Acier Aisi 304
 Acier Aisi 304
 Acier Aisi 304
 Acier Aisi 304
 Acier Aisi 304
 Acier Aisi 304
 Acier Aisi 303
 Graphite/Silicium

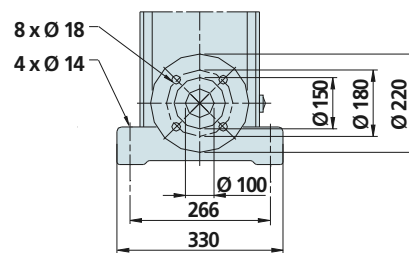


Технические характеристики - DONNÉES TECHNIQUES

МОДЕЛЬ - TYPE	НОМИНАЛЬНАЯ МОЩНОСТЬ ДВИГАТЕЛЯ PUISSANCE NOMINALE P2		СИЛА ТОКА AMPÉRAGE	Q = ПРОИЗВОДИТЕЛЬНОСТЬ - DÉBIT									
				л/мин l/min	30	40	50	60	65	70	80		
Трехфазная Triphasé	HP	KW	Трехфазная Triphasé	м³/ч m³/h	30	40	50	60	65	70	80		
230/400V-50Hz			3 x 400V	500	666	832	1000	1083	1166	1333			
				Высота водяного столба, м - Hauteur manométrique totale en m.C.E.									
VS 65-1	7,5	5,5	10,30	H (m)	27	25	23	21	20	18	15		
VS 65-2	15	11	20		53	51	47	43	40	37	30		
VS 65-3	25	18,5	32,20		80	76	70	64	60	55	46		
VS 65-4	30	22	39,70		107	101	94	85	80	74	61		
VS 65-5	40	30	53,70		136	129	119	109	102	94	78		



DN 100 4"



Размеры и вес - DIMENSIONS ET POIDS

МОДЕЛЬ - TYPE	РАЗМЕРЫ, ММ - DIMENSIONS mm								Размеры, DIMENSIONS mm			Вес Poids Kg
	A	H	B1	B2	B1 + B2	D1	D2	Фланцы Bride	P	L	H	
Трёхфазная Triphasé												
VS 65-1	365	140	561	430	991	260	208	DN 100 4"	500	1100	400	110
VS 65-2	365	140	754	490	1244	330	255	DN 100 4"	500	1280	400	155
VS 65-3	365	140	836	550	1386	330	255	DN 100 4"	500	1420	400	205
VS 65-4	365	140	919	590	1509	360	285	DN 100 4"	500	1550	400	260
VS 65-5	365	140	1001	660	1661	400	310	DN 100 4"	500	1700	400	345