



## Резьбовые фитинги Sanline

Артикул: 519\*\*  
521\*\*, 522\*\*  
39205, 39207, 39209  
520\*\*-NX  
52019, 52030  
61702-M10  
61906  
39203, 39204

Наименование изделия: резьбовые фитинги «Sanline»

Обозначение изделия (артикул): 519\*\*, 521\*\*, 522\*\*-CS, 39205, 39207, 39209, 520\*\*-NX, 52019, 52030, 61702-M10, 61906, 39203, 39204

Предприятие изготовитель:

ООО «Санлайн» 197375, Россия, г. Санкт-Петербург, ул. Репищева д. 14

### Назначение

Резьбовые фитинги Sanline используются для создания резьбовых, разъемных соединений на трубопроводах систем горячего и холодного водоснабжения, в т.ч. питьевого и систем отопления.

Фитинги Sanline, как правило, оснащены O-образным уплотнением из EPDM, которое позволяет производить монтаж фитингов без использования дополнительных уплотнительных материалов, это позволяет значительно ускорить и упростить монтаж системы.

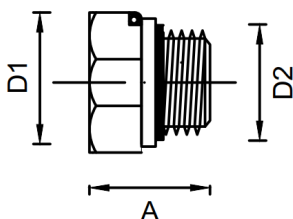
Фитинги выполнены с трубной цилиндрической резьбой по ГОСТ 6537.

### Технические характеристики

№	Наименование характеристики	Ед. изм.	Значение
1	Номинальное давление, PN	бар	20
2	Рабочая температура	°С	от -30 до+110
3	Рабочая среда	-	Вода
4	Материал	-	Латунь CW617N
5	Материал уплотнительного кольца	-	EPDM

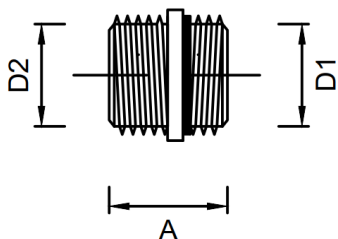
### Номенклатура и габаритные размеры

Присоединитель американка с O-образным уплотнением



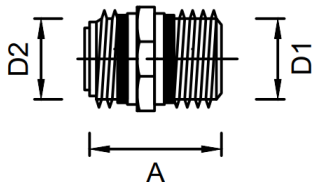
Артикул	DN	D1, дюйм	D2, дюйм	A, мм	Вес, гр./шт.
51915	20-15	G3/4	R1/2	25	55
51916	20-20	G3/4	R3/4	27	76
51921	25-15	G1	R1/2	23	86
51920	25-20	G1	R3/4	26	90
51928	32-15	G1 1/4	R1/2	24	111
51927	32-20	G1 1/4	R3/4	24	116
51925	32-25	G1 1/4	R1	28	132
51936	40-15	G1 1/2	R1/2	25	156
51935	40-20	G1 1/2	R3/4	27	162
51934	40-25	G1 1/2	R1	29	175

Ниппель с односторонним уплотнением



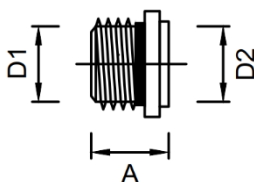
Артикул	DN	D1, дюйм	D2, дюйм	A, мм	Вес, гр./штг.
52215	15-15	R1/2	R1/2	23	35
52216	15-20	R1/2	R3/4	23,5	34
52217	15-25	R1/2	R1	27,5	100
52220	20-20	R3/4	R3/4	25	95
52221	20-25	R3/4	R1	28	100
52225	25-25	R1	R1	31	90
52218	15-32	R1/2	R1 1/4	28,5	115
52222	20-32	R3/4	R1 1/4	29	95
52226	25-32	R1	R1 1/4	31,5	100
52232	32-32	R1 1/4	R1 1/4	32,6	120
52242	25-40	R1	R1 1/2	40	115
52241	32-40	R1 1/4	R1 1/2	41	130
52240	40-40	R1 1/2	R1 1/2	40	145

Ниппель поворотный с O-образным уплотнением



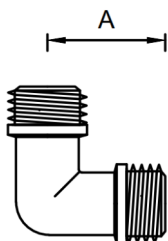
Артикул	DN	D1, дюйм	D2, дюйм	A, мм	Вес, гр./штг.
39205	15-15	R1/2	R1/2	30	63
39207	15-20	R1/2	R3/4	30	82
39209	20-25	R3/4	R1	32	130

Футорка с O-образным уплотнением



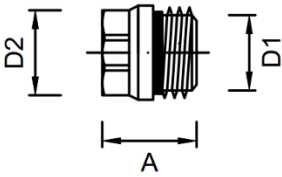
Артикул	DN	D1, дюйм	D2, дюйм	A, мм	Вес, гр./штг.
52006	15-10	R1/2	G1/4	13	28
52009	20-15	R3/4	G1/2	16	37
52011	25-15	R1	G1/2	18	55
52012	25-20	R1	G3/4	18	61
52019	32-25	R1 1/4	G1	26	113
52030	40-32	R1 1/2	G1 1/4	33	126

Угольник резьбовой с наружной резьбой



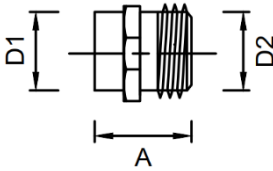
Артикул	DN	Типоразмер	A, мм	Вес, гр./штг.
52115	15	R1/2" - R1/2"	28	70
52120	20	R3/4" - R3/4"	31	143
52125	25	R1" - R1"	35	201
52132	32	R1 1/4" - R1 1/4"	42	319

Адаптер для термодатчика с O-образным уплотнением



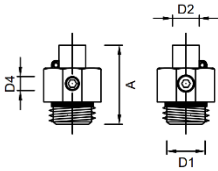
Артикул	DN	D1	D2, дюйм	A, мм	Вес, гр./шт.
61702-M10	10-M10x1	M10x1	R1/4	11	16

Переходник внутренняя резьба на наружную, никель



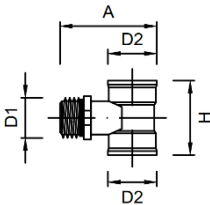
Артикул	Типоразмер	D1, дюйм	D2, дюйм	A, мм	Вес, гр./шт.
39203	Rp1/2"-R3/4" евроконус	Rp1/2	R3/4	20	37
39204	Rp3/4"-R3/4" евроконус	Rp3/4	R3/4	28	69

Адаптер 3 в 1, универсальный с O-образным уплотнением



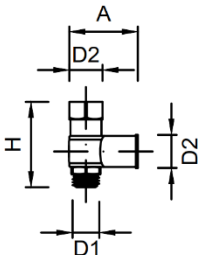
Артикул	DN	D1, дюйм	D2	D3, дюйм	D4	A, мм	Вес, гр./шт.
61906	15	R1/2	M10x1	G1/16	M8	30	76

Тройник резьбовой с наружной резьбой ВР-НР-ВР



Артикул	DN	D1, дюйм	D2	A, мм	H, мм	Вес, гр./шт.
54515.3	15	R1/2"	G1/2"	49	42	128

Тройник резьбовой под подключение датчика температуры и импульсной трубки



Артикул	DN	D1, дюйм	D2, дюйм	D2, дюйм	A, мм	H, мм	Вес, гр./шт.
54508.1	10	R1/4"	G1/4"	G1/4"	34	45	78

### **Указания по эксплуатации и техническому обслуживанию**

Монтаж латунных резьбовых фитингов должен осуществляться квалифицированными специалистами.

Монтаж фитингов следует производить с соблюдением требований (СП 30.1333.2012, СП 31-106-2002, СП 60.13330.2016, СП 73.13330.2016).

Латунные резьбовые фитинги должны эксплуатироваться при давлении и температуре, изложенных в настоящем паспорте.

При монтаже и эксплуатации латунных резьбовых фитингов, применение рычажных газовых ключей категорически запрещено.

В соответствии с СНиП 3.05.01 п.2.8, отклонение соосности соединяемых трубопроводов не должны превышать 3мм при длине до 1м плюс 1мм на каждый последующий метр.

Резьбовые фитинги замоноличивать в конструкции пола и стен строго запрещено.

Испытание на герметичность необходимо выполнять с соблюдением правил СП 73.13330.2016 «Внутренние санитарно-технические системы зданий» (пункты 7.2 и 7.3).

### **Упаковка и консервация**

Упаковка соответствует требованиям ГОСТ 23170-78

Консервация производится по ГОСТ 9.014-78

Срок действия консервации – 3 года.

### **Транспортировка, условия и сроки хранения**

Условия транспортировки и хранения изделий – 7 (Ж1) по ГОСТ 15150-69.

Условия транспортировки и хранения по группе – 5 (ОЖ4) ГОСТ 15150-69.

Допускается перевозка изделий пакетами, при этом следует оберегать фитинги от возможных механических повреждений.

### **Утилизация**

Утилизация изделия производится в соответствии с установленным у потребителя порядком (переплавка, захоронение, перепродажа), разработанным в соответствии с Законами РФ № 122-ФЗ от 22 августа 2004 г. «Об охране атмосферного воздуха», № 15-ФЗ от 10 января 2003 г. «Об отходах производства и потребления», № 52-ФЗ от 30 марта 1999 г. «О санитарно-эпидемиологическом благополучии населения», а также другими российскими и региональными нормами, актами, правилами, распоряжениями, принятыми во исполнение указанных законов.

### **Гарантийные обязательства**

Гарантийный срок 5 лет со дня отгрузки со склада предприятия изготовителя или продавца.

Гарантия распространяется на оборудование, установленное и используемое в соответствии с инструкциями по установке и техническими характеристиками изделия, описанными в данном паспорте.

Изготовитель гарантирует соответствие изделия требованиям безопасности, при условии соблюдения потребителем правил транспортировки, хранения, монтажа и эксплуатации.

Гарантия распространяется на все дефекты, возникшие по вине завода-изготовителя.

Гарантия не распространяется на дефекты, возникшие в случаях:

- нарушения паспортных режимов хранения, монтажа, испытания, эксплуатации и обслуживания изделия;
- ненадлежащей транспортировки и погрузочно-разгрузочных работ;
- наличия следов воздействия веществ, агрессивных к материалам изделия;
- наличия повреждений, вызванных пожаром, стихией, форс-мажорными обстоятельствами;
- повреждений, вызванных неправильными действиями потребителя;
- наличия следов постороннего вмешательства в конструкцию изделия.

### **Условия гарантийного обслуживания**

1. Претензии к качеству товара могут быть предъявлены в течение гарантийного срока.
2. Неисправные изделия в течение гарантийного срока ремонтируются/заменяются на новые. Обоснованное решение о замене или ремонте изделия принимает ООО «Санлайн». Замененное изделие или его части, полученные в результате ремонта, переходят в собственность ООО «Санлайн».
3. Затраты, связанные с демонтажем, монтажом и транспортировкой неисправного изделия в период гарантийного срока Покупателю не возмещаются.
4. В случае необоснованности претензии затраты на диагностику и экспертизу изделия оплачиваются Покупателем.
5. Гарантийный ремонт изделий, а также возврат, осуществляется при условии полного комплекта.

Гарантийный талон № \_\_\_\_\_

Наименование товара: резьбовые фитинги «Sanline»

№	Марка	Количество
1		
2		

Название и адрес торгующей организации: ООО «Санлайн», 197375  
г. Санкт-Петербург, ул. Вербная, д. 27, лит А, офис 208

Дата продажи \_\_\_\_\_ Подпись продавца \_\_\_\_\_

*М.П.*

С условиями гарантии согласен:

Покупатель \_\_\_\_\_  
(подпись)

Гарантийный срок – пять лет с даты продажи

По вопросам гарантийного ремонта, рекламаций и претензий к качеству изделий обращаться в ООО «Санлайн» по адресу:

Санкт-Петербург, ул. Репищева д. 14, тел. +7 (812) 648-00-99,  
e-mail: info@sanline.ru

При предъявлении претензии к качеству товара, покупатель предъявляет следующие документы:

1. Заявление в произвольной форме, в котором указываются:
  - название организации или Ф.И.О. покупателя, фактический адрес, контактные телефоны;
  - название и адрес организации, производившей монтаж;
  - основные параметры системы, в которой использовалось изделие;
  - краткое описание дефекта.
2. Документ, подтверждающий покупку изделия (накладная, квитанция).
3. Акт гидравлического испытания системы, в которой монтировалось изделие.
4. Настоящий заполненный гарантийный талон

Отметка о возврате или обмене товара: \_\_\_\_\_

Дата: « \_\_\_\_\_ » \_\_\_\_\_ 20\_\_\_\_ г. Подпись \_\_\_\_\_