



**PL** Wskazanie diody LED **RU** Индикация LED  
**CZ** Signalizace LED **RO** Semnale LED

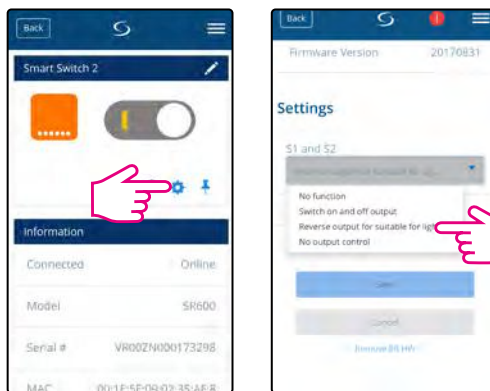
PL	Popis	LED
	Automatyczne łączenie z siecią	dioda LED miga na czerwono
	Wyzwalanie procesu parowania poprzez naciśnięcie przycisku	Czerwona + Zielona dioda LED włącza się przez 1 sekundę, a następnie czerwona dioda LED zacznie migać
	Przełącznik urządzenia włączony bez połączenia z siecią	naprzemiennie miga czerwona i zielona dioda LED
	Przełącznik urządzenia wyłączony i połączony z siecią	czerwona dioda LED włączona
	Przełącznik urządzenia wyłączony bez połączenia z siecią	miga czerwona dioda LED
	Relé urządzeń jest zaprzęgnięty bez połączenia do sieci	ČERVENÁ a ZELENÁ LED błiká
	Proces identyfikacji urządzenia	zielona dioda LED miga przez 10 minut

RU	Описание	LED
	Автоматическое подключение к сети	мигающий красный светодиод
	Подключение к сети с помощью кнопки	красный+зелёный светодиоды засветятся на 1 сек., потом красный будет мигать.
	Реле подключено к Интернет и Включено	ВКЛ. зелёный светодиод
	Реле не подключено к Интернет и Включено	попеременно мигают красный и зелёный светодиоды
	Реле подключено к Интернету и Выключено	ВКЛ. красный светодиод
	Реле не подключено к интернету и Выключено	мигающий красный светодиод
	Идентификация	зелёный светодиод мигает до 10 минут

CZ	Popis	LED
	Připojení do sítě automaticky	ČERVENÁ LED bliká
	Připojení do sítě pomocí stisknutí tlačítka	ČERVENÁ + ZELENÁ LED svítí po dobu 1 s, poté bliká ČERVENÁ LED
	Relé zařízení je zapřeno s připojením do sítě	Zelená LED svítí
	Relé zařízení je vypnuto s připojením do sítě	ČERVENÁ LED svítí
	Relé zařízení je vypnuto bez připojení do sítě	ČERVENÁ LED bliká
	Relé zařízení je zapřeno bez připojení do sítě	ČERVENÁ a ZELENÁ LED bliká
	Identifikace	Zelená LED bliká po dobu až 10 minut

RO	Descriere	LED
	Conectare automată la rețea	LED roșu intermitent
	Conectare la rețea declanșată prin apăsarea butonului	LED roșu și verde aprins pentru 1s, apoi LED roșu intermitent
	Releu cuplat, cu conexiune la rețea	LED verde
	Releu decuplat, cu conexiune la rețea	LED roșu
	Releu decuplat, fără conexiune la rețea	LED roșu intermitent
	Releu cuplat, fără conexiune la rețea	LED roșu + verde intermitent
	Mod identificare	LED verde intermitent până la 10 minute

**PL** styki S1 i S2  
**RU** Клеммы S1 и S2 - работа с внешним выключателем  
**CZ** Svorky S1&S2  
**RO** Terminalele S1 și S2



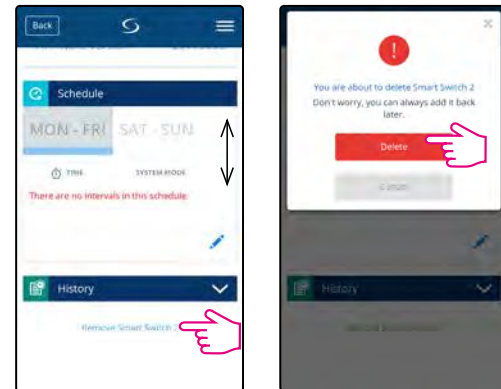
PL	Opcje	Opis
	1. Brak funkcji	styki S1 / S2 są nieaktywne (włączanie przełącznika COM / NO tylko przy użyciu aplikacji)
	2. Łącznik monostabilny	zwarcie styków S1 i S2 spowoduje zadziałanie styków COM/NO (zwarcie)
	3. Łącznik bistabilny	krótkie zwarcie styków S1/S2 powoduje zmianę stanu przełącznika (np. sterowanie oświetleniem)
	4. Zwarcie/rozwarcie	styków S1/S2 nie ma wpływu na działanie przełącznika. Włączanie przełącznika COM / NO tylko przy użyciu aplikacji

RU	Функция	Описание
	1. Нет функции	клеммы S1/S2 неактивны (Переключение реле NO/COM только с помощью приложения).
	2. Выключатель активен (в режиме ВКЛ/ВЫКЛ)	замыкание и размыкание клемм S1/S2 замыкает или замыкает цепь выходного реле NO/COM.
	3. Выключатель активен (в режиме импульсного реле)	краткое замыкание клемм S1/S2 изменяет состояние выходного реле NO/COM(бистабильное реле).
	4. Независимый режим	Замыкание/размыкание клемм S1/S2 не влияет на работу выходного реле. (Переключение реле NO/COM только с помощью приложения).

CZ	Volba	Popis
	1. Žádná funkce	S1 / S2 neaktivní (sepnutí svorek COM / NO je ovládáno pomocí aplikace)
	2. Zapnutí a vypnutí výstupu	Svorky COM / NO jsou sepnuté, pokud jsou svorky S1 / S2 sepnuty
	3. Reverzní výstup vhodný pro osvětlení	Sepnutí svorek S1 / S2 způsobují zapnutí nebo vypnutí (bi-stabilní kontakt)
	4. Žádný výstupní režim	Kontakt S1 / S2 je aktivní a funguje nezávisle na výstupu COM / NO. Sepnutí svorek COM / NO je ovládáno pomocí aplikace

RO	Opțiune	Descriere
	1. Nicio funcție	S1/S2 inactive (releu cuplat/decuplat din aplicație)
	2. Cuplare/decuplare	Releul este cuplat când contactul S1/S2 este închis
	3. Impuls, optim pentru circuite de iluminat	contactul S1/S2 închis/deschis determină cuplarea/decuplarea releului (releu bistabil)
	4. Fără control local	Terminalele S1/S2 sunt active, dar releul funcționează independent, controlat din aplicație

**PL** Odłącz urządzenie  
**RU** Удаление устройства из приложения  
**CZ** Odebrání zařízení **RO** Șterge dispozitivul



**PL** Działanie przycisku  
**CZ** Funkce tlačítka  
**RU** Функции кнопки  
**RO** Operarea butonului



**PL** Aby włączyć proces identyfikacji urządzenia, należy krótko nacisnąć przycisk. Aby wejść w tryb parowania, należy nacisnąć i przytrzymać przycisk przez 3 sekundy.

Aby przywrócić ustawienia fabryczne, należy nacisnąć i przytrzymać przycisk, aż dioda LED zacznie migać na czerwono (maksymalnie 15 sekund).

**RU** Нажимайте коротко кнопку, чтобы идентифицировать устройство. Нажмите и удерживайте 3 сек., чтобы войти в режим сопряжения. Чтобы сбросить устройство до заводских настроек, нажимайте кнопку до того, как красный светодиод не перестанет мигать (макс. 15 сек.).

**CZ** Pro identifikaci zařízení, stiskněte krátce tlačítko. Pro vstup do režimu párování, stiskněte a podržte tlačítko na 3 sekundy. Pro obnovu továrních nastavení, stiskněte a podržte tlačítko, dokud LED dioda nezačne blikat červeně (max. 15 s).

**RO** Pentru a identifica dispozitivul, apăsați scurt butonul. Pentru a începe sincronizarea, apăsați și țineți butonul pentru 3 secunde. Pentru a reveni la setările din fabrică, apăsați și țineți butonul până când butonul luminează roșu (maxim 15 secunde).