

## Механический комнатный терморегулятор RT100

Благодарим Вас за выбор механического комнатного терморегулятора RT100. Убедитесь, пожалуйста, что окончательный пользователь будет обладать этой инструкцией.

**ВНИМАНИЕ!** Прочитайте инструкцию по эксплуатации перед установкой и использованием!



### Поражение электрическим током

Данное устройство должно устанавливаться компетентным человеком, в связи с пунктом BS7671 правил IEE или другими местными правилами и хорошей инсталляционной практикой.

Всегда отключайте главное питание терморегулятора перед открытием корпуса или устранением со стены.

### Характеристики

- Удобный и простой корпус
- 2 питающих провода
- Удобная установка
- Низковольтное присоединение
- Высокая чувствительность и чёткость

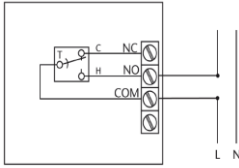
### Спецификация и технические характеристики

ДИАПАЗОН РАБОЧЕЙ ТЕМПЕРАТУРЫ	10 - 30°C	
ГИСТЕРЕЗИС	0.5 – 0.8°C	
ИСХОДНОЙ СИГНАЛ	0.5 – 1.5мм	
КОРПУС	Цвет	Белый
	Материал	PC / ABS

### Инструкция по установке

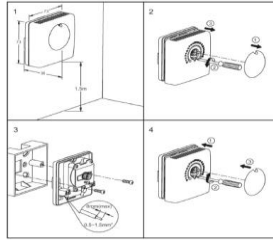
1. Установите вертикально терморегулятор на стену комнаты, 1,5 метра над уровнем пола, для обеспечения соответственной циркуляции воздуха и лучшего измерения температуры.
2. Установите терморегулятор в место неподвергающееся попаданию прямых солнечных лучей и в стороне от радиаторных устройств.
3. Снимите регулировочный рычажок и отверните предохраняющий винт, а затем снимите корпус, согласно рисункам.
4. Привинтите механизм терморегулятора к корпусу при помощи винтов, согласно рисунку.
5. Протяните провода через квадратное отверстие. Присоедините провода согласно инсталляционному рисунку. Свинтите корпус. Все детали на инсталляционных рисунках.

**Схема подключения:**



Присоединение NO для обогревательных  
 Присоединение NC для охлаждающих устройств.

**Схема подключения:**



**ГАРАНТИЙНЫЙ ТАЛОН**

Наименование фирмы .....

Адрес .....

Тел./Факс .....

.....  
Город и дата

.....  
печать и подпись продавца

**УСЛОВИЯ ГАРАНТИИ**

1. Продавец гарантирует бесперебойную работу изделия в течение 24 месяцев с даты приобретения, подтвержденной печатью и подписью продавца.
2. В течение гарантийного срока Продавец гарантирует пользователю бесплатную замену устройства на новый (тот же тип/модель) или устранение повреждений являющихся производственными дефектами.
3. Гарантии не подлежат повреждения являющиеся эффектом:
  - а) химических и механических повреждений по вине пользователя,
  - б) неправильной установки не в соответствии с инструкцией по установке,
  - в) несоблюдения инструкции по эксплуатации, а также условий безопасности,
  - г) использования устройства не по назначению.
4. Покупатель теряет гарантию:
  - а) если повреждения, нанесенные по вине пользователя, являются причиной постоянного снижения качества устройства,
  - б) из-за неправильного использования - не в соответствии с инструкцией по эксплуатации и установке,
  - в) из-за несанкционированных вмешательств со стороны сервисных служб.
5. Любые претензии по вопросу «гарантийных обязательств» регулируются Гражданским кодексом.

Я прочитал (-а) и принял (-а) условия гарантии

.....

PRODUCER:  
 Salus Limited  
 6/F, Building 20E, Phase 3, Hong Kong Science  
 Park, 20 Science Park East Avenue, Shatin,  
 New Territories, Hong Kong

IMPORTER:  
 QL CONTROLS Sp. z o.o. Sp. k.  
 ul. Rolna 4, 43-262 Kobielice

**www.salus-controls.eu**  
**tel. 32 700 74 53**  
**fax. 32 790 44 85**

Заявление на рекламацию/ запись сервисного пункта, описание дефекта: