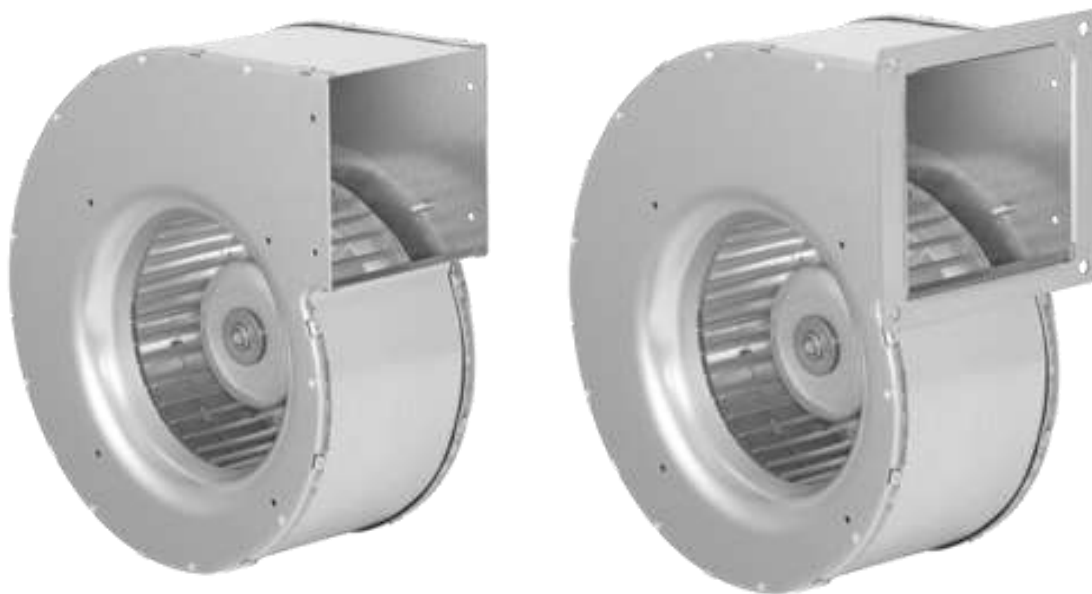


РАДИАЛЬНЫЕ ВЕНТИЛЯТОРЫ

СЕРИИ GE-ECA

ТЕХНИЧЕСКИЕ ХАРАКТЕРИСТИКИ



По вопросам продаж и поддержки обращайтесь:

Архангельск (8182)63-90-72
Астана +7(7172)727-132
Белгород (4722)40-23-64
Брянск (4832)59-03-52
Владивосток (423)249-28-31
Волгоград (844)278-03-48
Вологда (8172)26-41-59
Воронеж (473)204-51-73
Екатеринбург (343)384-55-89
Иваново (4932)77-34-06
Ижевск (3412)26-03-58
Казань (843)206-01-48

Калининград (4012)72-03-81
Калуга (4842)92-23-67
Кемерово (3842)65-04-62
Киров (8332)68-02-04
Краснодар (861)203-40-90
Красноярск (391)204-63-61
Курск (4712)77-13-04
Липецк (4742)52-20-81
Магнитогорск (3519)55-03-13
Москва (495)268-04-70
Мурманск (8152)59-64-93
Набережные Челны (8552)20-53-41

Нижний Новгород (831)429-08-12
Новокузнецк (3843)20-46-81
Новосибирск (383)227-86-73
Орел (4862)44-53-42
Оренбург (3532)37-68-04
Пенза (8412)22-31-16
Пермь (342)205-81-47
Ростов-на-Дону (863)308-18-15
Рязань (4912)46-61-64
Самара (846)206-03-16
Санкт-Петербург (812)309-46-40
Саратов (845)249-38-78

Смоленск (4812)29-41-54
Сочи (862)225-72-31
Ставрополь (8652)20-65-13
Тверь (4822)63-31-35
Томск (3822)98-41-53
Тула (4872)74-02-29
Тюмень (3452)66-21-18
Ульяновск (8422)24-23-59
Уфа (347)229-48-12
Челябинск (351)202-03-61
Череповец (8202)49-02-64
Ярославль (4852)69-52-93

Номин. частота	Hz	50
Номин. напряжение	V	230
Номинальная мощность потребления	W	110
Макс. рабочий ток	A	0.9
Фазы		1~
Тип двигателя		EC
Вид управления двигателя		0-10V
Защита двигателя		TEC
Емкость конденсатора	µF	-
Напряжение конденсатора	V	-
Класс изоляции двигателя		F
Количество полюсов		-
Степень защиты двигателя IP		IP54
Степень защиты соединительной коробки IP		-
Степ. защиты устан. IP		IPX4
Мин. рабочая температура	°C	-30
Номинальный ток	A	0.9
Номинальная частота вращения	1/min	2920
Макс. статич. КПД	%	34
Макс. полн. КПД	%	39.3
Макс. допустимая частота (с 3~ двигателями)	Hz	-
Макс. допустимая частота вращения (с EC-двигателями)	1/min	-
Макс. потребл. мощ.	W	110
Макс. потребление тока	A	0.9
Макс. частота вращения	1/min	3590
Максимальный объем воздуха	m ³ /h	410
Мин. давление	Pa	-
Макс. давление	Pa	530
Макс. допустимая температура окружающей среды при ном данных	°C	60
Макс. допустимая температура рабочей среды при ном данных	°C	60
Макс. допустимая температура окружающей среды	°C	60
Макс. допустимая температура рабочей среды	°C	60
Ток блокировки	A	-
Мин. допустимое напряжение	V	-
Масса	kg	1,9

Номин. частота	Hz	50
Номин. напряжение	V	230
Номинальная мощность потребления	W	110
Макс. рабочий ток	A	0.9
Фазы		1~
Тип двигателя		EC
Вид управления двигателя		0-10V
Защита двигателя		TEC
Емкость конденсатора	µF	-
Напряжение конденсатора	V	-
Класс изоляции двигателя		F
Количество полюсов		-
Степень защиты двигателя IP		IP54
Степень защиты соединительной коробки IP		-
Степ. защиты устан. IP		IPX4
Мин. рабочая температура	°C	-30
Номинальный ток	A	0.9
Номинальная частота вращения	1/min	2920
Макс. статич. КПД	%	34
Макс. полн. КПД	%	39.3
Макс. допустимая частота (с 3~ двигателями)	Hz	-
Макс. допустимая частота вращения (с EC-двигателями)	1/min	-
Макс. потребл. мощ.	W	110
Макс. потребление тока	A	0.9
Макс. частота вращения	1/min	3590
Максимальный объем воздуха	m³/h	410
Мин. давление	Pa	-
Макс. давление	Pa	530
Макс. допустимая температура окружающей среды при ном данных	°C	60
Макс. допустимая температура рабочей среды при ном данных	°C	60
Макс. допустимая температура окружающей среды	°C	60
Макс. допустимая температура рабочей среды	°C	60
Ток блокировки	A	-
Мин. допустимое напряжение	V	-
Масса	kg	1,9

Номинальная частота	Hz	50
Номинальное напряжение	V	230
Номинальная мощность потребления	W	121
Макс. рабочий ток	A	1.1
Фазы		1~
Тип двигателя		EC
Вид управления двигателем		0-10V
Защита двигателя		TEC
Емкость конденсатора	µF	-
Напряжение конденсатора	V	-
Класс изоляции двигателя		F
Количество полюсов		-
Степень защиты двигателя IP		IP54
Степень защиты соединительной коробки IP		-
Степ. защиты устан. IP		IPX4
Мин. рабочая температура	°C	-30
Номинальный ток	A	1
Номинальная частота вращения	1/min	2770
Макс. статич. КПД	%	36.8
Макс. полн. КПД	%	41.1
Макс. допустимая частота (с 3~ двигателями)	Hz	-
Макс. допустимая частота вращения (с EC-двигателями)	1/min	-
Макс. потребл. мощ.	W	121
Макс. потребление тока	A	1.1
Макс. частота вращения	1/min	3310
Максимальный объем воздуха	m³/h	520
Мин. давление	Pa	-
Макс. давление	Pa	640
Макс. допустимая температура окружающей среды при ном данных	°C	60
Макс. допустимая температура рабочей среды при ном данных	°C	60
Макс. допустимая температура окружающей среды	°C	60
Макс. допустимая температура рабочей среды	°C	60
Ток блокировки	A	-
Мин. допустимое напряжение	V	-
Масса	kg	2,4

Номин. частота	Hz	50
Номин. напряжение	V	230
Номинальная мощность потребления	W	121
Макс. рабочий ток	A	1.1
Фазы		1~
Тип двигателя		EC
Вид управления двигателя		0-10V
Защита двигателя		TEC
Емкость конденсатора	µF	-
Напряжение конденсатора	V	-
Класс изоляции двигателя		F
Количество полюсов		-
Степень защиты двигателя IP		IP54
Степень защиты соединительной коробки IP		-
Степ. защиты устан. IP		IPX4
Мин. рабочая температура	°C	-30
Номинальный ток	A	1
Номинальная частота вращения	1/min	2770
Макс. статич. КПД	%	36.8
Макс. полн. КПД	%	41.1
Макс. допустимая частота (с 3~ двигателями)	Hz	-
Макс. допустимая частота вращения (с EC-двигателями)	1/min	-
Макс. потребл. мощ.	W	121
Макс. потребление тока	A	1.1
Макс. частота вращения	1/min	3310
Максимальный объем воздуха	m³/h	520
Мин. давление	Pa	-
Макс. давление	Pa	640
Макс. допустимая температура окружающей среды при ном данных	°C	60
Макс. допустимая температура рабочей среды при ном данных	°C	60
Макс. допустимая температура окружающей среды	°C	60
Макс. допустимая температура рабочей среды	°C	60
Ток блокировки	A	-
Мин. допустимое напряжение	V	-
Масса	kg	2,4

Номин. частота	Hz	50
Номин. напряжение	V	230
Номинальная мощность потребления	W	193
Макс. рабочий ток	A	1.6
Фазы		1~
Тип двигателя		EC
Вид управления двигателя		0-10V
Защита двигателя		TEC
Емкость конденсатора	μF	-
Напряжение конденсатора	V	-
Класс изоляции двигателя		F
Количество полюсов		-
Степень защиты двигателя IP		IP33
Степень защиты соединительной коробки IP		-
Степ. защиты устан. IP		IPX4
Мин. рабочая температура	°C	-30
Номинальный ток	A	1.6
Номинальная частота вращения	1/min	2540
Макс. статич. КПД	%	39.8
Макс. полн. КПД	%	46.6
Макс. допустимая частота (с 3~ двигателями)	Hz	-
Макс. допустимая частота вращения (с EC-двигателями)	1/min	-
Макс. потребл. мощ.	W	193
Макс. потребление тока	A	1.6
Макс. частота вращения	1/min	2650
Максимальный объем воздуха	m³/h	690
Мин. давление	Pa	-
Макс. давление	Pa	490
Макс. допустимая температура окружающей среды при ном данных	°C	70
Макс. допустимая температура рабочей среды при ном данных	°C	70
Макс. допустимая температура окружающей среды	°C	70
Макс. допустимая температура рабочей среды	°C	70
Ток блокировки	A	-
Мин. допустимое напряжение	V	-
Масса	kg	3,5

Номин. частота	Hz	50
Номин. напряжение	V	230
Номинальная мощность потребления	W	193
Макс. рабочий ток	A	1.6
Фазы		1~
Тип двигателя		EC
Вид управления двигателя		0-10V
Защита двигателя		TEC
Емкость конденсатора	µF	-
Напряжение конденсатора	V	-
Класс изоляции двигателя		F
Количество полюсов		-
Степень защиты двигателя IP		IP33
Степень защиты соединительной коробки IP		-
Степ. защиты устан. IP		IPX4
Мин. рабочая температура	°C	-30
Номинальный ток	A	1.6
Номинальная частота вращения	1/min	2540
Макс. статич. КПД	%	39.8
Макс. полн. КПД	%	46.6
Макс. допустимая частота (с 3~ двигателями)	Hz	-
Макс. допустимая частота вращения (с EC-двигателями)	1/min	-
Макс. потребл. мощ.	W	193
Макс. потребление тока	A	1.6
Макс. частота вращения	1/min	2650
Максимальный объем воздуха	m³/h	690
Мин. давление	Pa	-
Макс. давление	Pa	490
Макс. допустимая температура окружающей среды при ном данных	°C	70
Макс. допустимая температура рабочей среды при ном данных	°C	70
Макс. допустимая температура окружающей среды	°C	70
Макс. допустимая температура рабочей среды	°C	70
Ток блокировки	A	-
Мин. допустимое напряжение	V	-
Масса	kg	3,5

По вопросам продаж и поддержки обращайтесь:

Архангельск (8182)63-90-72
 Астана +7(7172)727-132
 Белгород (4722)40-23-64
 Брянск (4832)59-03-52
 Владивосток (423)249-28-31
 Волгоград (844)278-03-48
 Вологда (8172)26-41-59
 Воронеж (473)204-51-73
 Екатеринбург (343)384-55-89
 Иваново (4932)77-34-06
 Ижевск (3412)26-03-58
 Казань (843)206-01-48

Калининград (4012)72-03-81
 Калуга (4842)92-23-67
 Кемерово (3842)65-04-62
 Киров (8332)68-02-04
 Краснодар (861)203-40-90
 Красноярск (391)204-63-61
 Курск (4712)77-13-04
 Липецк (4742)52-20-81
 Магнитогорск (3519)55-03-13
 Москва (495)268-04-70
 Мурманск (8152)59-64-93
 Набережные Челны (8552)20-53-41

Нижний Новгород (831)429-08-12
 Новокузнецк (3843)20-46-81
 Новосибирск (383)227-86-73
 Орел (4862)44-53-42
 Оренбург (3532)37-68-04
 Пенза (8412)22-31-16
 Пермь (342)205-81-47
 Ростов-на-Дону (863)308-18-15
 Рязань (4912)46-61-64
 Самара (846)206-03-16
 Санкт-Петербург (812)309-46-40
 Саратов (845)249-38-78

Смоленск (4812)29-41-54
 Сочи (862)225-72-31
 Ставрополь (8652)20-65-13
 Тверь (4822)63-31-35
 Томск (3822)98-41-53
 Тула (4872)74-02-29
 Тюмень (3452)66-21-18
 Ульяновск (8422)24-23-59
 Уфа (347)229-48-12
 Челябинск (351)202-03-61
 Череповец (8202)49-02-64
 Ярославль (4852)69-52-93