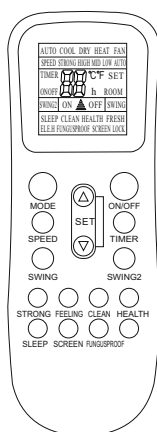
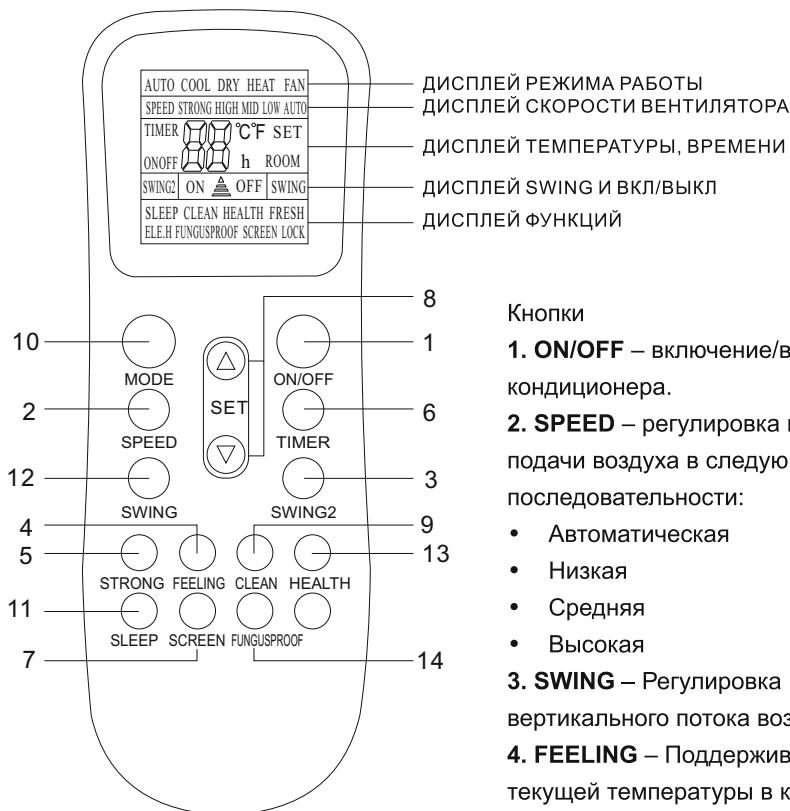




ИНСТРУКЦИЯ ПО ЭКСПЛУАТАЦИИ НА ПУЛЬТ ДИСТАНЦИОННОГО УПРАВЛЕНИЯ МОДЕЛЬ K1



ПУЛЬТ ДИСТАНЦИОННОГО УПРАВЛЕНИЯ



Кнопки

1. ON/OFF – включение/выключение кондиционера.

2. SPEED – регулировка мощности подачи воздуха в следующей последовательности:

- Автоматическая
- Низкая
- Средняя
- Высокая

3. SWING – Регулировка вертикального потока воздуха.

4. FEELING – Поддержание текущей температуры в комнате. Повторное нажатие отключает функцию.

Примечание: функция недоступна в режиме вентилятора.

5. STRONG – Включение/Выключение режима быстрого охлаждения или обогрева.

6. TIMER – настройка таймера: ON – таймер включения кондиционера, OFF – таймер выключения кондиционера.

7. SCREEN – Включение/Выключение ЖК-дисплея.

9. CLEAN – Включение/выключение функции очистки кондиционера

Примечание: при помощи этой функции кондиционер просушивает внутренний блок от испарений и конденсата, а также избавляется от пыли осевшей на внутренние детали. Функция действует 35 минут.

10. MODE

Выбор режима работы кондиционера:

- Режим охлаждения
- Режим обогрева
- Автоматический режим
- Режим оптимальной влажности
- Вентилятор

11. SLEEP – Кнопка используется для включения или выключения ночного режима работы (установка автоматического отключения работы кондиционера).

Каждое нажатие увеличивает значение таймера на один час.

12. SWING - Регулировка горизонтального потока воздуха

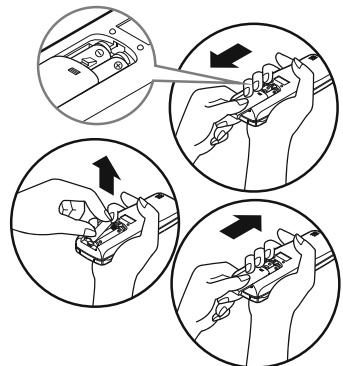
13. HEALTH – Включение/Выключение функции HEALTH (Здоровье)

14. FUNGUSPROF – Включение/Выключение функции Fungusproof

Функция препятствует образованию плесени на деталях внутреннего блока и испусканию неприятных запахов. Повторное нажатие отключает функцию

УСТАНОВКА И ЗАМЕНА БАТАРЕЕК пульта ДУ

1. Снимите заднюю крышку пульта.
2. Вставьте новые батарейки. Следите за полярностью.
3. Закройте крышку.



ДИСТАНЦИОННОЕ УПРАВЛЕНИЕ

Автоматический режим

1. Включите кондиционер, нажав кнопку вкл./выкл.
2. Нажимая кнопку MODE, выберите автоматический режим. На дисплее загорится значок AUTO.
3. Температура и скорость будут установлены автоматически в зависимости от температуры воздуха в помещении.
4. Для отключения кондиционера снова нажмите кнопку вкл./выкл.

ПРИМЕЧАНИЕ:

Если автоматический режим работы не обеспечивает комфортные условия, выберите другой режим работы кондиционера.

Режим охлаждения

1. Включите кондиционер, нажав кнопку Вкл./Выкл.
2. Нажимая кнопку MODE, выберите Режим охлаждения. На дисплее загорится значок COOL.
3. Задайте нужную температуру с помощью кнопок регулировки SET (диапазон 16-32 градусов по Цельсию).
4. Для регулировки мощности подачи воздуха нажмите кнопку SPEED (режим мощности меняется с каждым нажатием кнопки). Доступны низкая, средняя, высокая и автоматическая мощность подачи воздуха.
5. Для отключения кондиционера снова нажмите вкл./выкл.

Режим оптимальной влажности

1. Включите кондиционер, нажав кнопку Вкл./Выкл.
2. Нажимая кнопку MODE, выберите Режим оптимальной влажности. На дисплее загорится значок DRY.
3. Для отключения кондиционера снова нажмите кнопку Вкл./Выкл.

ПРИМЕЧАНИЕ:

При включении режима оптимальной влажности кондиционер начнет осушать воздух в помещении, автоматически выбирая рабочую температуру и мощность подачи воздуха.

Температура воздуха задается автоматически и не может быть изменена.

Режим обогрева

1. Включите кондиционер, нажав кнопку Вкл./Выкл.
2. Нажимая кнопку MODE, выберите Режим обогрева. На дисплее загорится значок HEAT.
3. Задайте нужную температуру с помощью кнопок регулировки SET (диапазон 16-32 градусов по Цельсию).
4. Для регулировки мощности подачи воздуха нажмите кнопку SPEED (режим мощности меняется с каждым нажатием кнопки). Доступны низкая, средняя, высокая и автоматическая мощность подачи воздуха.
5. Для отключения кондиционера снова нажмите кнопку Вкл./Выкл.

Режим вентиляции

1. Включите кондиционер, нажав кнопку Вкл./Выкл.
2. Нажимая кнопку MODE, выберите Режим вентиляции. На дисплее загорится значок FAN.
3. Для регулировки мощности подачи воздуха нажмите кнопку SPEED (режим мощности меняется с каждым нажатием кнопки). Доступны низкая, средняя, высокая и автоматическая мощность подачи воздуха.
4. Для отключения кондиционера снова нажмите кнопку Вкл./Выкл.

Таймер

Установка включения кондиционера по времени:

1. Нажмите на кнопку TIMER. На пульте загорится индикатор «ON».
2. Установите нужное время с помощью кнопок регулировки температуры и времени SET.
3. Запоминание выбранного времени производится повторным нажатием на кнопку TIMER.

ПРИМЕЧАНИЕ:

Данная инструкция описывает функции ДУ для всех кондиционеров. Возможно, нажимая на какую-то кнопку, никакой реакции не последует. Это означает, что в купленном Вами кондиционере данная функция отсутствует