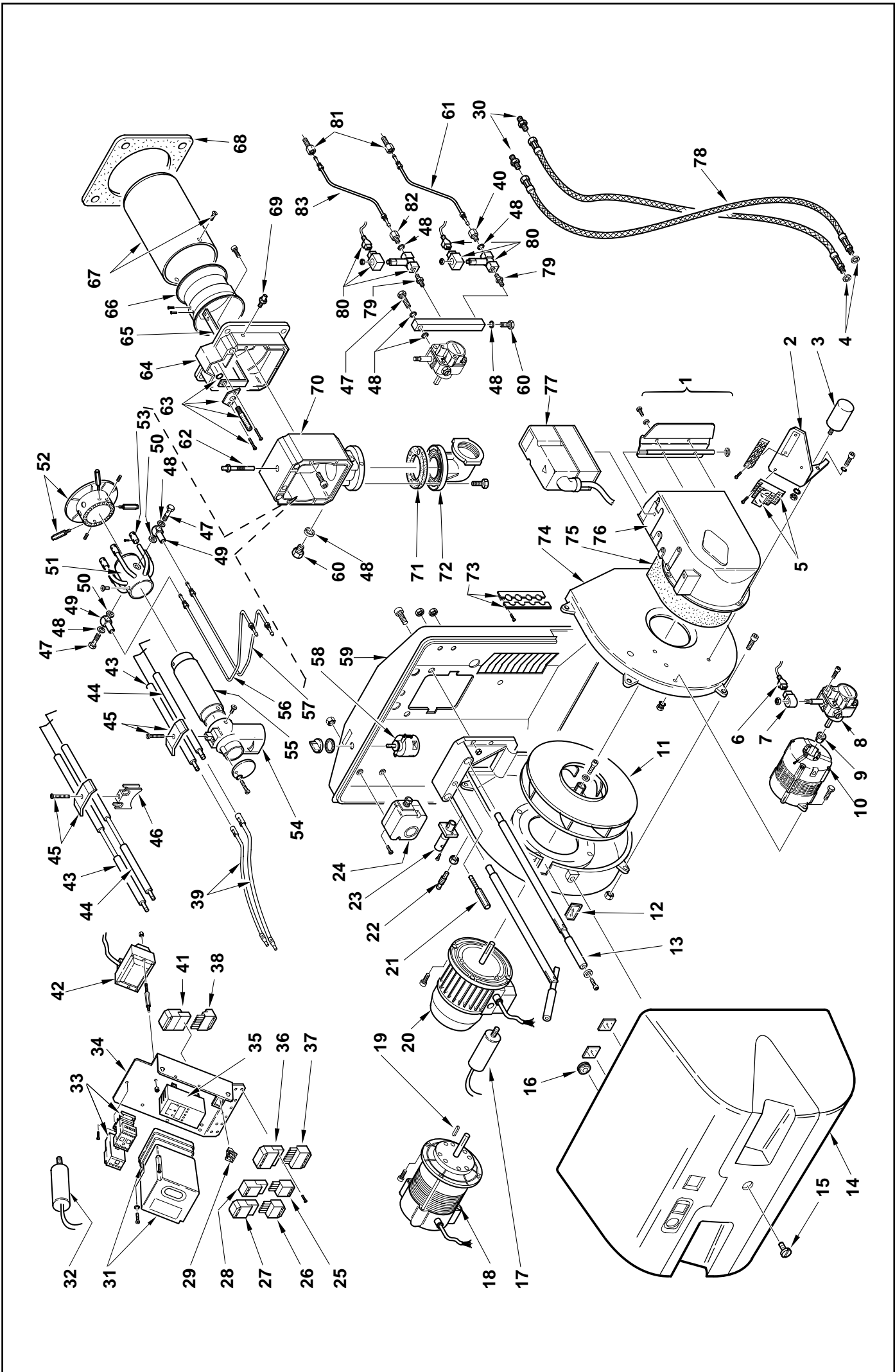


## **Горелки двухтопливные газ/дизельное топливо**

*Режим работы двухступенчатый*

<b>АРТИКУЛ</b>	<b>МОДЕЛЬ</b>	<b>ТИП</b>
<b>3483200</b>	<b>RLS 28</b>	<b>684 T1</b>
<b>3484100</b>	<b>RLS 38</b>	<b>685 T1</b>
<b>3484600</b>	<b>RLS 50</b>	<b>686 T1</b>



№	Арт.				Наименование	№ горелки
		3483200-684 Г1	3484100-685 Г1	3484600-686 Г1		
1	3012290	•	•	•	Воздушная заслонка	
2	3012291	•	•	•	Монтажная плата	
3	3005802	•	•	•	Конденсатор 5 мкФ	
4	3007079	•	•	•	Прокладка металлическая	
5	3012292	•	•	•	Термореле	
6	3003827	•	•	•	Штекер	
7	3003594	•	•	•	Соленоид	
8	3012293	•	•	•	Насос	
9	3006717	•	•	•	Муфта	
10	3012294	•	•	•	Мотор	
11	3003760	•			Крыльчатка вентилятора	
11	3003761		•		Крыльчатка вентилятора	
11	3003762			•	Крыльчатка вентилятора	
12	3003763	•	•	•	Смотровое окошко	
13	3003842	•	•	•	Направляющая штанга	
14	3003765	•	•	•	Облицовка	
15	3003766	•	•	•	Винт	
16	3007627	•	•	•	Мембрана	
17	3003767		•		Конденсатор	
18	3003768	•			Мотор	
19	3003816	•			Шпонка	
20	3003771		•		Мотор	
20	3003773			•	Мотор	
21	3003778	•	•	•	Штифт	
22	3003891	•	•	•	Ниппель	
23	3003396	•	•	•	Ультрафиолетовый датчик	
24	3007444	•	•	•	Прессостат	
25	3006948	•	•	•	Штекер 4-контактный	
26	3007426	•	•		Штекер 6-контактный	
26	3007589			•	Штекер 5-контактный	
27	3007425	•	•		Штекер 6-контактный	
27	3007434			•	Штекер 5-контактный	
28	3006949	•	•	•	Штекер 4-контактный	
29	3003770	•	•	•	Выключатель	
30	3009068	•	•	•	Ниппель	
31	3006090	•	•	•	Автомат горения	
32	3005285	•			Конденсатор	
33	3003782			•	Стартер	
34	3003783	•	•	•	Крепежная скоба	
35	3003787	•	•	•	Панель LED	
36	3006938	•	•	•	Штекер 7-контактный	
37	3006937	•	•	•	Штекер 7-контактный	
38	3007426			•	Штекер 6-контактный	
39	3003794	•	•	•	Кабель розжига	
40	3006719	•	•	•	Ниппель	
41	3007425			•	Штекер 6-контактный	
42	3003785	•	•	•	Трансформатор розжига	
43	3012295	•	•	•	Электрод розжига	
*43	3012296	•	•	•	Электрод розжига удлиненный	
44	3012297	•	•	•	Электрод розжига	
*44	3012298	•	•	•	Электрод розжига удлиненный	
45	3003409	•	•	•	Скоба	
*46	3003882	•	•	•	Крепежная скоба	
47	3006721	•	•	•	Болт с внутренней проточкой	
48	3007077	•	•	•	Прокладка металлическая	
49	3006722	•	•	•	Ниппель	
50	3003381	•	•	•	Прокладка металлическая	
51	3012299	•	•		Блок газораспределения	
51	3012300			•	Блок газораспределения	
52	3012301	•	•	•	Запорная шайба	

№	Арт.				Наименование	№ горелки
		3483200-684 Т1	3484100-685 Т1	3484600-686 Т1		
52	3012302				• Запорная шайба	
53	3012303	•	•		Блок газораспределения	
54	3003854	•	•	•	Колено	
55	3012304	•	•	•	Трубка	
*55	3012305	•	•	•	Трубка	
56	3012306	•	•	•	Трубка	
*56	3012307	•	•	•	Трубка	
57	3012308	•	•	•	Трубка	
*57	3012309	•	•	•	Трубка	
58	3012310	•	•	•	Переключатель	
59	3012323	•	•	•	Фронтная плита	
60	3003681	•	•	•	Заглушка	
61	3012311	•	•	•	Трубка	
62	3003873	•	•	•	Измерительный штуцер	
63	3003797	•	•	•	Регулятор головки	
64	3003798	•			Фронтон	
64	3003838		•	•	Фронтон	
65	3003799	•	•		Скоба	
65	3003803			•	Скоба	
*65	3003800	•	•		Скоба	
*65	3003804			•	Скоба	
66	3003805	•			Запорное кольцо	
66	3012312		•		Запорное кольцо	
66	3003806			•	Запорное кольцо	
67	3012313	•			Пламенная труба	
67	3012314		•		Пламенная труба	
67	3003811			•	Пламенная труба	
*67	3003808	•			Пламенная труба	
*67	3012315		•		Пламенная труба	
*67	3003812			•	Пламенная труба	
68	3003817	•	•	•	Прокладка теплоизоляционная	
69	3003322	•	•	•	Ниппель	
70	3012401	•	•	•	Соединительная муфта	
71	3005483	•	•	•	Прокладка	
72	3006802	•	•	•	Фланец подсоединения газа	
73	3003780	•	•	•	Втулка	
74	3012316	•	•	•	Крышка корпуса вентилятора	
75	3003830	•	•	•	Звукоизоляция	
76	3012317	•	•	•	Воздухозаборник	
77	3012318	•	•	•	Сервопривод воздушной заслонки	
78	3003769	•	•	•	Гибкий патрубок	
79	3009087	•	•	•	Ниппель	
80	3006677	•	•	•	Клапан	
81	3012319	•	•	•	Ниппель	
82	3003376	•	•	•	Ниппель	
83	3012320	•	•	•	Трубка	

\* - Версия с длинной головкой