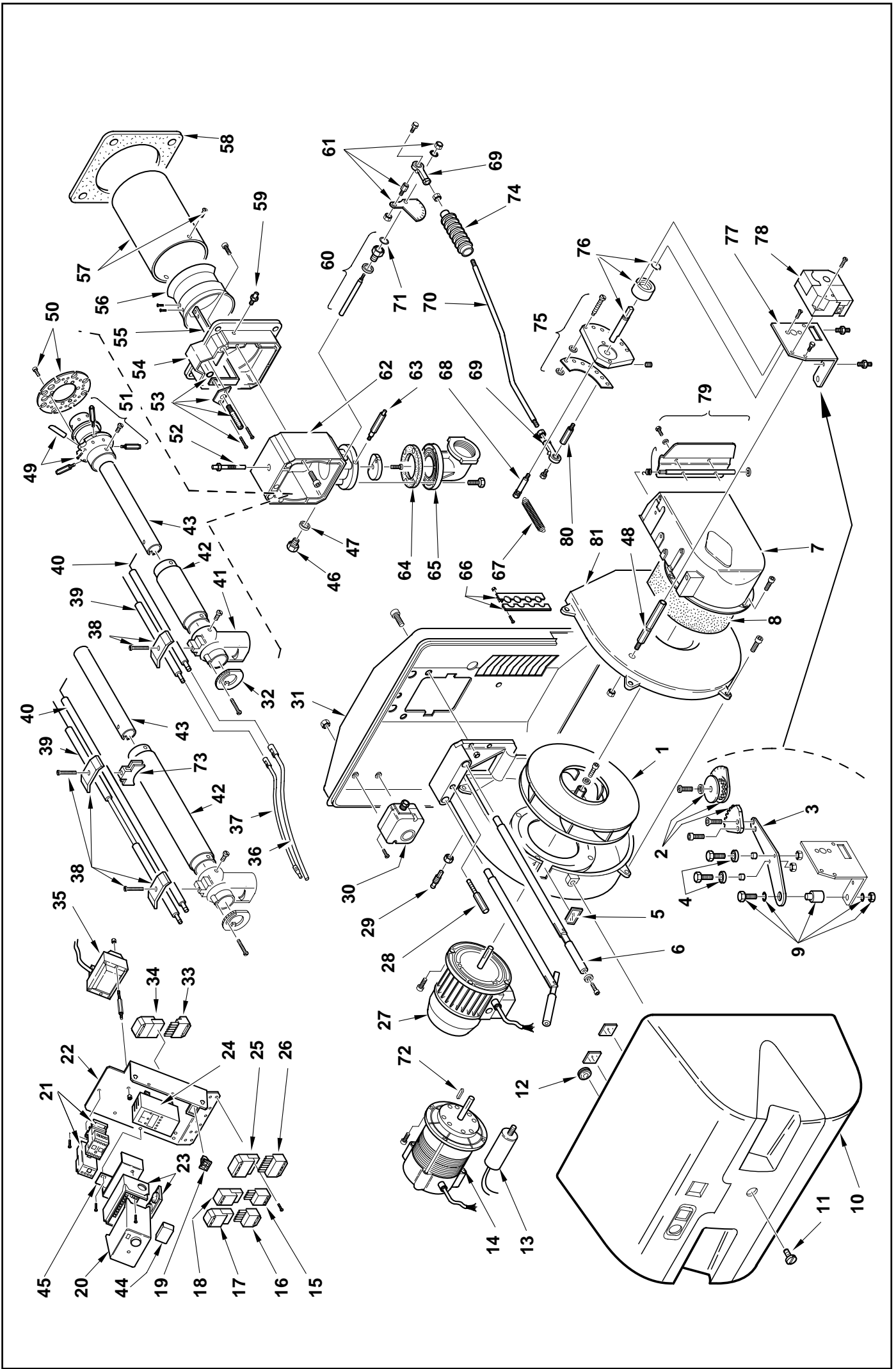


Вентиляторные горелки

Режим работы двухступенчатый

| АРТИКУЛ | ТИП | АРТИКУЛ | ТИП | МОДЕЛЬ |
|---------|-------|---------|--------|--------|
| 3783205 | 809 M | 3783215 | 809 T1 | RS28 |
| 3783206 | 809 M | 3783216 | 809 T1 | RS28 |
| 3783207 | 809 M | 3783217 | 809 T1 | RS28 |
| 3783208 | 809 M | 3783218 | 809 T1 | RS28 |
| 3784105 | 810 M | 3784115 | 810 T1 | RS38 |
| 3784106 | 810 M | 3784116 | 810 T1 | RS38 |
| 3784107 | 810 M | 3784117 | 810 T1 | RS38 |
| 3784108 | 810 M | 3784118 | 810 T1 | RS38 |
| 3784305 | 810 M | 3784315 | 810 T1 | RS38 |
| 3784306 | 810 M | 3784316 | 810 T1 | RS38 |
| 3784307 | 810 M | 3784317 | 810 T1 | RS38 |
| 3784308 | 810 M | 3784318 | 810 T1 | RS38 |
| 3784605 | 811 M | 3784615 | 811 T1 | RS50 |
| 3784606 | 811 M | 3784616 | 811 T1 | RS50 |
| 3784607 | 811 M | 3784617 | 811 T1 | RS50 |
| 3784608 | 811 M | 3784618 | 811 T1 | RS50 |



| № | Арт. | 809 М - 809 Т 1 | | | | 810 М - 810 Т1 | | | | 811 М - 811 Т1 | | | | Наименование | № горелки | | | | |
|----|---------|-----------------|-------------|------------|-------------|----------------|-------------|------------|-------------|----------------|-------------|------------|-------------|--------------|-----------|------------|------------------------|-------------------------------------|-------------|
| | | 3783205-15 | 3783206-16* | 3783207-17 | 3783208-18* | 3784105-15 | 3784106-16* | 3784107-17 | 3784108-18* | 3784305-15 | 3784306-16* | 3784307-17 | 3784308-18* | | | 3784605-15 | 3784606-16* | 3784607-17 | 3784608-18* |
| 1 | 3003760 | * | * | * | * | | | | | | | | | | | | Крыльчатка вентилятора | | |
| 1 | 3003761 | | | | | * | * | * | * | * | * | * | * | * | * | * | * | Крыльчатка вентилятора | |
| 1 | 3003762 | | | | | | | | | | | | | | | | | Крыльчатка вентилятора | |
| 2 | 3012063 | * | * | * | * | * | * | * | * | * | * | * | * | * | * | * | * | Шкала | |
| 3 | 3012064 | * | * | * | * | * | * | * | * | * | * | * | * | * | * | * | * | Рычаг | |
| 4 | 3003841 | * | * | * | * | * | * | * | * | * | * | * | * | * | * | * | * | Подшипник | |
| 5 | 3003763 | * | * | * | * | * | * | * | * | * | * | * | * | * | * | * | * | Смотровое окошко | |
| 6 | 3003842 | * | * | * | * | * | * | * | * | * | * | * | * | * | * | * | * | Направляющая штанга | |
| 7 | 3003890 | * | * | * | * | * | * | * | * | * | * | * | * | * | * | * | * | Воздухозаборник | |
| 8 | 3003830 | * | * | * | * | * | * | * | * | * | * | * | * | * | * | * | * | Звукоизоляция | |
| 9 | 3003843 | * | * | * | * | * | * | * | * | * | * | * | * | * | * | * | * | Болт с внутренней проточкой | |
| 10 | 3003765 | * | * | * | * | * | * | * | * | * | * | * | * | * | * | * | * | Облицовка | |
| 11 | 3003766 | * | * | * | * | * | * | * | * | * | * | * | * | * | * | * | * | Винт | |
| 12 | 3007627 | * | * | * | * | * | * | * | * | * | * | * | * | * | * | * | * | Мембрана | |
| 13 | 3005285 | * | * | * | * | * | * | * | * | * | * | * | * | * | * | * | * | Конденсатор | |
| 13 | 3003767 | | | | | * | * | * | * | * | * | * | * | * | * | * | * | Конденсатор | |
| 14 | 3003768 | * | * | * | * | * | * | * | * | * | * | * | * | * | * | * | * | Мотор | |
| 15 | 3006948 | * | * | * | * | * | * | * | * | * | * | * | * | * | * | * | * | Штекер 4-контактный | |
| 16 | 3007589 | * | * | * | * | * | * | * | * | * | * | * | * | * | * | * | * | Штекер 5-контактный | |
| 17 | 3007434 | * | * | * | * | * | * | * | * | * | * | * | * | * | * | * | * | Штекер 5-контактный | |
| 18 | 3006949 | * | * | * | * | * | * | * | * | * | * | * | * | * | * | * | * | Штекер 4-контактный | |
| 19 | 3003770 | * | * | * | * | * | * | * | * | * | * | * | * | * | * | * | * | Выключатель | |
| 20 | 3012157 | * | * | * | * | * | * | * | * | * | * | * | * | * | * | * | * | Автомат горения | |
| 21 | 3003781 | * | * | * | * | * | * | * | * | * | * | * | * | * | * | * | * | Стартер | |
| 21 | 3003782 | * | * | * | * | * | * | * | * | * | * | * | * | * | * | * | * | Стартер | |
| 22 | 3003783 | * | * | * | * | * | * | * | * | * | * | * | * | * | * | * | * | Крепежная скоба | |
| 23 | 3012158 | * | * | * | * | * | * | * | * | * | * | * | * | * | * | * | * | Цоколь | |
| 24 | 3003786 | * | * | * | * | * | * | * | * | * | * | * | * | * | * | * | * | Панель ST | |
| 24 | 3003787 | * | * | * | * | * | * | * | * | * | * | * | * | * | * | * | * | Панель LED | |
| 25 | 3006938 | * | * | * | * | * | * | * | * | * | * | * | * | * | * | * | * | Штекер 7-контактный | |
| 26 | 3006937 | * | * | * | * | * | * | * | * | * | * | * | * | * | * | * | * | Штекер 7-контактный | |
| 27 | 3003771 | * | * | * | * | * | * | * | * | * | * | * | * | * | * | * | * | Мотор | |
| 27 | 3003772 | * | * | * | * | * | * | * | * | * | * | * | * | * | * | * | * | Мотор | |
| 27 | 3003773 | * | * | * | * | * | * | * | * | * | * | * | * | * | * | * | * | Мотор | |
| 28 | 3003778 | * | * | * | * | * | * | * | * | * | * | * | * | * | * | * | * | Штифт | |
| 29 | 3003891 | * | * | * | * | * | * | * | * | * | * | * | * | * | * | * | * | Ниппель | |
| 30 | 3007444 | * | * | * | * | * | * | * | * | * | * | * | * | * | * | * | * | Прессостат | |
| 31 | 3003788 | * | * | * | * | * | * | * | * | * | * | * | * | * | * | * | * | Фронтная плита | |
| 32 | 3003844 | * | * | * | * | * | * | * | * | * | * | * | * | * | * | * | * | Регулировочная шайба | |
| 32 | 3003845 | * | * | * | * | * | * | * | * | * | * | * | * | * | * | * | * | Регулировочная шайба | |
| 32 | 3003846 | * | * | * | * | * | * | * | * | * | * | * | * | * | * | * | * | Регулировочная шайба | |
| 33 | 3007426 | * | * | * | * | * | * | * | * | * | * | * | * | * | * | * | * | Штекер 6-контактный | |
| 34 | 3007425 | * | * | * | * | * | * | * | * | * | * | * | * | * | * | * | * | Штекер 6-контактный | |
| 35 | 3003847 | * | * | * | * | * | * | * | * | * | * | * | * | * | * | * | * | Трансформатор розжига | |
| 36 | 3003848 | * | * | * | * | * | * | * | * | * | * | * | * | * | * | * | * | Штекер электрода контроля ионизации | |
| 37 | 3003794 | * | * | * | * | * | * | * | * | * | * | * | * | * | * | * | * | Кабель розжига | |
| 38 | 3003409 | * | * | * | * | * | * | * | * | * | * | * | * | * | * | * | * | Скоба | |
| 39 | 3003850 | * | * | * | * | * | * | * | * | * | * | * | * | * | * | * | * | Электрод розжига | |
| 39 | 3003851 | * | * | * | * | * | * | * | * | * | * | * | * | * | * | * | * | Электрод розжига | |
| 39 | 3012129 | * | * | * | * | * | * | * | * | * | * | * | * | * | * | * | * | Электрод розжига | |
| 39 | 3012130 | * | * | * | * | * | * | * | * | * | * | * | * | * | * | * | * | Электрод розжига | |
| 40 | 3012174 | * | * | * | * | * | * | * | * | * | * | * | * | * | * | * | * | Электрод контроля ионизации | |
| 40 | 3012177 | * | * | * | * | * | * | * | * | * | * | * | * | * | * | * | * | Электрод контроля ионизации | |
| 41 | 3003854 | * | * | * | * | * | * | * | * | * | * | * | * | * | * | * | * | Колено | |
| 42 | 3003855 | * | * | * | * | * | * | * | * | * | * | * | * | * | * | * | * | Наружная газовая труба | |
| 42 | 3003856 | * | * | * | * | * | * | * | * | * | * | * | * | * | * | * | * | Наружная газовая труба | |
| 43 | 3003857 | * | * | * | * | * | * | * | * | * | * | * | * | * | * | * | * | Внутренняя газовая труба | |
| 43 | 3003858 | * | * | * | * | * | * | * | * | * | * | * | * | * | * | * | * | Внутренняя газовая труба | |
| 43 | 3003859 | * | * | * | * | * | * | * | * | * | * | * | * | * | * | * | * | Внутренняя газовая труба | |
| 43 | 3003860 | * | * | * | * | * | * | * | * | * | * | * | * | * | * | * | * | Внутренняя газовая труба | |
| 43 | 3003861 | * | * | * | * | * | * | * | * | * | * | * | * | * | * | * | * | Внутренняя газовая труба | |
| 43 | 3003862 | * | * | * | * | * | * | * | * | * | * | * | * | * | * | * | * | Внутренняя газовая труба | |
| 44 | 3012160 | * | * | * | * | * | * | * | * | * | * | * | * | * | * | * | * | Радиофильтр | |
| 44 | 3012155 | * | * | * | * | * | * | * | * | * | * | * | * | * | * | * | * | Радиофильтр | |
| 45 | 3012190 | * | * | * | * | * | * | * | * | * | * | * | * | * | * | * | * | Крепежная скоба | |
| 46 | 3003863 | * | * | * | * | * | * | * | * | * | * | * | * | * | * | * | * | Заглушка | |
| 47 | 3007166 | * | * | * | * | * | * | * | * | * | * | * | * | * | * | * | * | Прокладка металлическая | |
| 48 | 3003889 | * | * | * | * | * | * | * | * | * | * | * | * | * | * | * | * | Штифт | |
| 49 | 3003865 | * | * | * | * | * | * | * | * | * | * | * | * | * | * | * | * | Трубочка | |

| № | Арт. | 809 М - 809 Т 1 | | | | | 810 М - 810 Т1 | | | | | 811 М - 811 Т1 | | | | | Наименование | № горелки |
|----|---------|-----------------|-------------|------------|-------------|------------|----------------|------------|-------------|------------|-------------|----------------|-------------|------------|-------------|------------|-----------------------------|-----------|
| | | 3783205-15 | 3783206-16* | 3783207-17 | 3783208-18* | 3784105-15 | 3784106-16* | 3784107-17 | 3784108-18* | 3784305-15 | 3784306-16* | 3784307-17 | 3784308-18* | 3784605-15 | 3784606-16* | 3784607-17 | | |
| 49 | 3003866 | | | | | * | | | | | | | | | | | Трубочка | |
| 49 | 3003867 | | | | | | | | | | | | * | * | * | * | Трубочка | |
| 50 | 3003868 | * | * | * | * | | | | | | | | | | | | Диск | |
| 50 | 3003869 | | | | | * | * | * | * | * | * | * | | | | | Диск | |
| 50 | 3003849 | | | | | | | | | | | | * | * | * | * | Диск | |
| 51 | 3003870 | * | * | * | * | | | | | | | | | | | | Блок газораспределения | |
| 51 | 3003871 | | | | | * | * | * | * | * | * | * | | | | | Блок газораспределения | |
| 51 | 3003872 | | | | | | | | | | | * | * | * | * | * | Блок газораспределения | |
| 52 | 3003873 | * | * | * | * | * | * | * | * | * | * | * | * | * | * | * | Измерительный штуцер | |
| 53 | 3003797 | * | * | * | * | * | * | * | * | * | * | * | * | * | * | * | Регулятор головки | |
| 54 | 3003798 | * | * | * | * | * | * | * | * | * | * | * | * | * | * | * | Фронтон | |
| 54 | 3003838 | | | | | | | | | | | | * | * | * | * | Фронтон | |
| 55 | 3003799 | * | | * | | | | | | | | * | * | * | * | * | Скоба | |
| 55 | 3003800 | | * | | * | | | | | | | | | | | | Скоба | |
| 55 | 3003801 | | | | | * | | * | | * | | * | | | | | Скоба | |
| 55 | 3003802 | | | | | | * | | * | | * | | * | | | | Скоба | |
| 55 | 3003803 | | | | | | | | | | | * | | * | | | Скоба | |
| 55 | 3003804 | | | | | | | | | | | | * | | * | | Скоба | |
| 56 | 3003805 | * | * | * | * | * | * | * | * | * | * | * | * | * | * | * | Запорное кольцо | |
| 56 | 3003806 | | | | | | | | | | | | * | * | * | * | Запорное кольцо | |
| 57 | 3003807 | * | | * | | | | | | | | | | | | | Пламенная труба | |
| 57 | 3003808 | * | | * | | | | | | | | | | | | | Пламенная труба | |
| 57 | 3003809 | | | | * | | * | | * | | * | | | | | | Пламенная труба | |
| 57 | 3003810 | | | | | * | | * | | * | | * | | | | | Пламенная труба | |
| 57 | 3003811 | | | | | | | | | | | * | | * | | | Пламенная труба | |
| 57 | 3003812 | | | | | | | | | | | | * | | * | | Пламенная труба | |
| 58 | 3003817 | * | * | * | * | * | * | * | * | * | * | * | * | * | * | * | Прокладка теплоизоляционная | |
| 59 | 3003893 | * | * | * | * | * | * | * | * | * | * | * | * | * | * | * | Измерительный штуцер | |
| 60 | 3003874 | * | * | * | * | * | * | * | * | * | * | * | * | * | * | * | Шпindelь газового дросселя | |
| 61 | 3003875 | * | * | * | * | * | * | * | * | * | * | * | * | * | * | * | Шкала | |
| 62 | 3003876 | * | * | * | * | * | * | * | * | * | * | * | * | * | * | * | Соединительная муфта | |
| 63 | 3003878 | * | * | * | * | * | * | * | * | * | * | * | * | * | * | * | Указательный штифт | |
| 64 | 3005483 | * | * | * | * | * | * | * | * | * | * | * | * | * | * | * | Прокладка | |
| 65 | 3006802 | * | * | * | * | * | * | * | * | * | * | * | * | * | * | * | Фланец подсоединения газа | |
| 66 | 3003780 | * | * | * | * | * | * | * | * | * | * | * | * | * | * | * | Втулка | |
| 67 | 3003879 | * | * | * | * | * | * | * | * | * | * | * | * | * | * | * | Пружина | |
| 68 | 3003880 | * | * | * | * | * | * | * | * | * | * | * | * | * | * | * | Болт с внутренней проточкой | |
| 69 | 3006098 | * | * | * | * | * | * | * | * | * | * | * | * | * | * | * | Шарнирное соединение | |
| 70 | 3003881 | * | * | * | * | * | * | * | * | * | * | * | * | * | * | * | Шток | |
| 71 | 3003203 | * | * | * | * | * | * | * | * | * | * | * | * | * | * | * | Кольцо | |
| 72 | 3003816 | * | * | * | * | * | * | * | * | * | * | * | * | * | * | * | Шпонка | |
| 73 | 3012191 | | * | * | * | * | * | * | * | * | * | * | * | * | * | * | Крепежная скоба | |
| 74 | 3003883 | * | * | * | * | * | * | * | * | * | * | * | * | * | * | * | Кожух | |
| 75 | 3012062 | * | * | * | * | * | * | * | * | * | * | * | * | * | * | * | Кулачок в сборе | |
| 76 | 3003885 | * | * | * | * | * | * | * | * | * | * | * | * | * | * | * | Кулачок | |
| 77 | 3003886 | * | * | * | * | * | * | * | * | * | * | * | * | * | * | * | Крепежная скоба | |
| 78 | 3003887 | * | * | * | * | * | * | * | * | * | * | * | * | * | * | * | Сервопривод | |
| 79 | 3012085 | * | * | * | * | * | * | * | * | * | * | * | * | * | * | * | Воздушная заслонка | |
| 80 | 3003888 | * | * | * | * | * | * | * | * | * | * | * | * | * | * | * | Втулка удлинительная | |
| 81 | 3003829 | * | * | * | * | * | * | * | * | * | * | * | * | * | * | * | Крышка корпуса вентилятора | |

* - Версия с длинной головкой