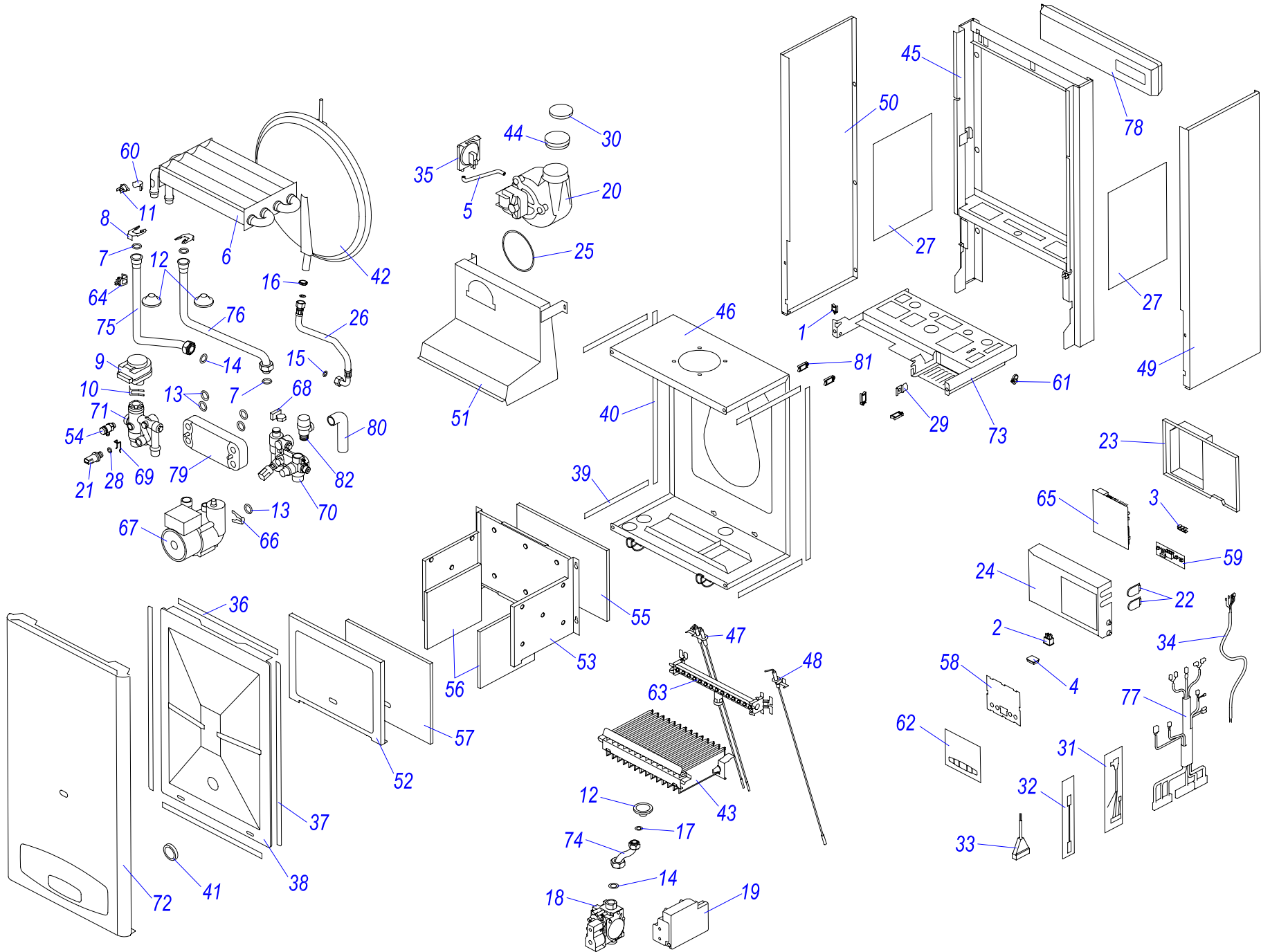


24 KTV 17



24 KTV 17

№	№ для заказа	Название	№	№ для заказа	Название	№	№ для заказа	Название
1	1413	Каб.зажим, F 1202 KWS-1N	29	4454	Зажим эл.панеля	57	6263	Изоляция SK 234x288
2	1474	Выкл.сетевой 0-1 маленький	30	4490	Диафрагма J	58	6411	Втулка эл.панеля P16
3	1487	Переходник бпол. 6,3мм	31	4535	Проводник 3 024	59	6412	Плато дисплея J16
4	1549	Пуз.покрыт.к 1-полюс.выключат.	32	4536	Проводник Q 211	60	6417	Зажим термост. AVB
5	1671	Шланг силик.к маностату	33	4537	Проводник Q233	61	6418	Каб.зажим с лентой 175057
6	2004	Теплообменник SD - 4 рукав.	34	4539	Проводник Q167	62	6741	Фольга эл.панеля Panther 17
7	2059	Кружок "О" для тепл-ка SD	35	4702	Маностат воздуха-C6065 FH1516B	63	6938	Рампа горелки SD 14 рукав.1.30DIN
8	2060	Закреп.зажим для тепл-ка SD	36	4816	Лента прокл. самоклеивающая 10x15x340	64	6825	Датчик наружный 18мм-JS3227/17
9	2228	Электропривод блока	37	4817	Лента прокл. самоклеивающая 10x15x522	65	6899	Плато управления 24KXV17
10	2230	Скрепа электропривода блока	38	4987	Покрытие переднее-турбо E	66	7167	Скрепа насоса NFSL 12/5-3PL12
11	2268	Термостат биметал.аварийн.105C	39	4995	Лента прокл. самоклеивающая 10x15x218	67	7168	Насос NFSL/PREMIUM-3-CRF-12
12	2397	Переходник I326 д.14мм	40	4996	Лента прокл. самоклеивающая 10x15x488	68	7171	Датчик протока
13	2414	Кружок "О" 18,3,5	41	5005	Прокладка с застеклением	69	7172	Скрепа датчика давления
14	2418	Прокладка 24x15x2	42	5019	Расширительный бак 5л-W	70	7201	Гидроблок вход P17
15	2423	Прокладка 18x8x2	43	5650	Ламели горелки - U	71	7202	Гидроблок выход P17
16	3559	Гайка 3/4" низная	44	5955	Редукция от отоплен. SD	72	7204	Покрытие переднее P17
17	3898	Кружок изоляц. АФМ 34 18x10x2	45	6062	Рама опорная универ.	73	7205	Опора гидроблока - P17
18	4168	Газовый клапан СИТ 845	46	6063	Основание турбокамеры J16	74	7206	Трубка газовая P17
19	4169	Электр.зажиг.турбо 537АБЦ44	47	6067	Электрод зажигательный DIN-V16	75	7207	Трубка ОВ-выход P17
20	4313	Вентилятор GR01085	48	6068	Электрод ионизационный DIN-V16	76	7208	Трубка ОВ-вход P17
21	4314	Датчик давления VERGNE 121110	49	6075	Покрыт.боковое прав. J16	77	7211	Проводник-пучок 24KTV17
22	4370	Ввод эл.каробки	50	6076	Покрыт.боковое лев. J16	78	7570	Комплект - навесная v.17
23	4372	Электрический панель задний J	51	6078	Прод.сгорания собиратель J16	79	7612	Теплообменник пластинчатый для ГВС EST/12
24	4373	Электрический панель	52	6080	Покрытие камеры горения-переднее J16	80	7631	Шланг SP 130-20mm
25	4381	Прокладка вентилятора	53	6081	Основание сгор.камеры J16	81	7634	Держатель кабел. F1202KWS-2N
26	4398	Шланг брониров. 3/8"-3/8"кол.-0,3м	54	6108	Клапан воздуховыпус.1/4"-ART.347	82	7760	Клапан предохранит.300кПа 1/2"-V17
27	4405	Фольга рефлексная - II	55	6261	Изоляция SK 202x310			
28	4449	Окружок O 14x9.5x2.5	56	6262	Изоляция SK 161x186			