



Паспорт изделия

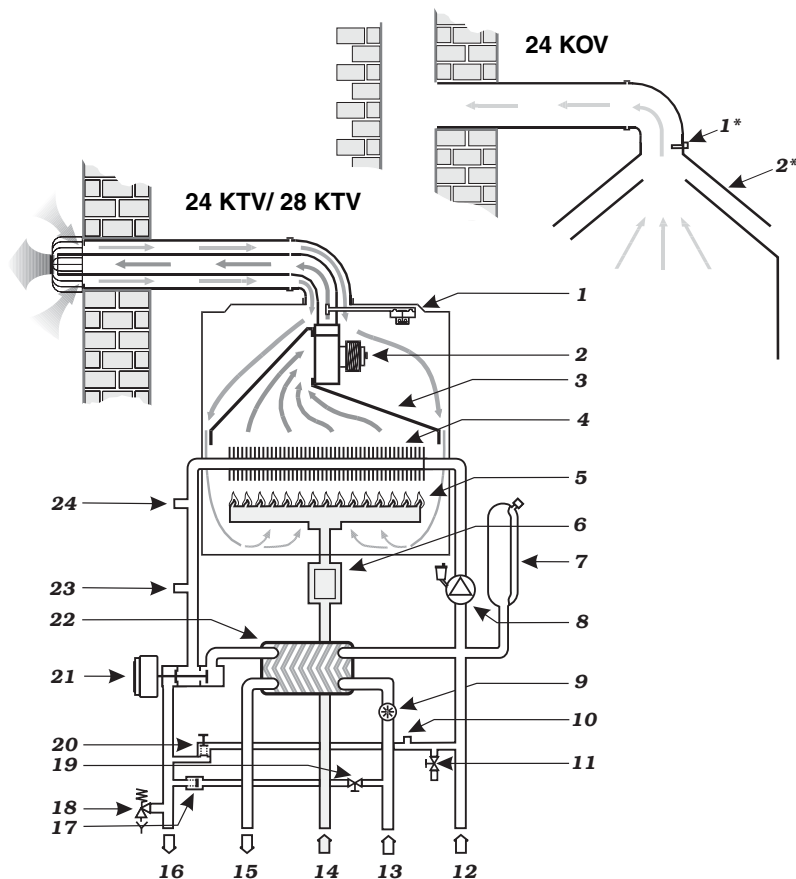
**Protherm PANTHER 24 KTV/KOV,
28 KTV**

Сертификат соответствия
№ РОСС СК.МГО1.В01133



МГО1

Рабочая схема котла



- | | | |
|------------------------------|---------------------------|----------------------------|
| 1*. Термостат продуктов сгор | 8. Насос | 17. Обратный клапан |
| 1. Маностат воздуха | 9. Датчик расх. гор. воды | 18. Предохранитель. клапан |
| 2*. Прерыватель тяги | 10. Датчик давления | 19. Клапан пополнения воды |
| 2. Вентилятор | 11. Сливной клапан | 20. Байпас |
| 3. Сборник продуктов сгор. | 12. Вход ОВ | 21. 3-ходовой мех. клапан |
| 4. Теплообменник ОВ | 13. Вход горячей воды | 22. Теплообмен. гор. воды |
| 5. Горелка | 14. Вход газа | 23. Датчик температуры ОВ |
| 6. Газовый кран | 15. Выход горячей воды | 24. Аварийный термостат |
| 7. Расширительный бачок | 16. Выход ОВ | |

Технические параметры модели 24 KOV

Категория	II _{2H3P}
Исполнение	B _{11BS}
Зажигание	электронное
Топливо	природный газ / пропан
Макс. получаемая тепловая мощ. [кВт]	25,5 / 25
Мин. получаемая тепловая мощ. [кВт]	11 / 10,5
Макс. тепловая мощность [кВт]	23,5 / 22,5
Мин. тепловая мощность [кВт]	9,5 / 9
КПД. [%]	90,7 / 90
Расход газа (Q макс. / Q мин.)	2,7 / 1,1 [м ³ /час.] / 2,1 / 0,9 [кг/час]

Давление газа

Давление на входе [мбар]	13 - 20	37
Давл. на форсунках, мин. / макс . . . [мбар]	1,5 / 8,6	7 / 35,7
Диаметр форсунок [мм]	1,3	0,7

Система отопления

Макс. рабочее давление [бар]	3
Мин. рабочее давление [бар]	0,6
Рекомендуемое рабочее давление . [бар]	1,2 – 2
Диапазон температур [°C]	45 – 85
Расширительный бачок [л]	5
Макс. кол-во воды в сист. отопления . [л]	70
Макс. давление в расшир. бачке . . . [бар]	3

Горячая вода для хозяйственных нужд

Макс. давление на входе [бар]	6
Мин. давление на входе [бар]	1
Мин. расход горячей воды [л/мин.]	2,7
Регулируемый диапазон температур (зависит от расхода воды) [°C]	40 – 60
Количество отбираемой горячей воды для хозяйственных нужд	
- при Δt 25 °C [л/мин.]	12,8
- при Δt 30 °C [л/мин.]	10,8
- при Δt 35 °C [л/мин.]	9,1

Электрические параметры

Напряжение питания [В/Гц]	230/50
Потребляемая мощность (макс.) . . . [Вт]	105
Класс защиты	IP 45
Сила тока [А]	0,5

Отвод продуктов сгорания - способ в дымоход

Диаметр дымохода [мм]	130
Температура продуктов сгорания . . . [°C]	95 - 120
Весовой расход продуктов сгорания [г/сек.]	20
Мин. треб. установивш. тяга дымохода [Па]	2
Уровень шума (1 м от кот., на выс. 1,5 м) [дБ]	до 55
Размеры - высота / ширина / глубина [мм]	740 / 410 / 320
Вес без воды [кг]	33

Технические параметры модели 24 KTV

Категория	II _{2НЗР}
Исполнение	C ₁₂ ¹ , C ₃₂ ¹ , C ₄₂ ¹ , C ₅₂ ¹ , C ₈₂
Зажигание	электронное
Топливо	природный газ пропан
Макс. получаемая тепловая мощ. . . [кВт]	26 25
Мин. получаемая тепловая мощ. . . [кВт]	11 10,5
Макс. тепловая мощность [кВт]	24 22,6
Мин. тепловая мощность [кВт]	9,5 9
КПД. [%]	91,7 90,5
Расход газа (Q макс. / Q мин.)	2,7 / 1,1 [м ³ /час.] . . 2,1 / 0,9 [кг/час]
Весовой расход продуктов сгорания[г/сек.]	18

Давление газа

Давление на входе [мбар]	13 - 20 37
Давл. на форсунках, мин. / макс . . [мбар]	1,5 / 8,6 7 / 35,7
Диаметр форсунок [мм]	1,3 0,7

Система отопления

Макс. рабочее давление [бар]	3
Мин. рабочее давление [бар]	0,8
Рекомендуемое рабочее давление . [бар]	1 – 2
Диапазон температур [°С]	45 – 85
Расширительный бачок [л]	5
Макс. кол-во воды в сист. отопления . [л]	70
Макс. давление в расшир. бачке. . . [бар]	3

Горячая вода для хозяйственных нужд

Макс. давление на входе [бар]	6
Мин. давление на входе [бар]	1
Мин. расход горячей воды [л/мин.]	2,7
Регулируемый диапазон температур (зависит от расхода воды) [°С]	40 – 60
Количество отбираемой горячей воды для хозяйственных нужд	
- при Δt 25°С. [л/мин.]	12,8
- при Δt 30°С. [л/мин.]	10,8
- при Δt 35°С. [л/мин.]	9,1

Электрические параметры

Напряжение питания [В/Гц]	230/50
Потребляемая мощность (макс.) . . . [Вт]	145
Класс защиты	IP 45
Сила тока [А]	0,6

Отвод продуктов сгорания - способ турбо

Диаметр дымохода [мм]	100 / 60 (80 / 80)
Макс. длина соосного дымохода 60/100[пог.м]	9
Макс. длина раздельного дымохода 80 + 80[пог.м]	18
Температура продуктов сгорания . . . [°С]	115 - 145
Уровень шума (1 м от кот., на выс. 1,5 м)[дБ]	до 55
Размеры - высота / ширина / глубина [мм]	740 / 410 / 320
Вес без воды [кг]	37

Технические параметры модели 28 KTV

Категория	II _{2НЗР}
Исполнение	C ₁₂ , C ₃₂ , C ₄₂ , C ₅₂ , C ₈₂
Зажигание	электронное
Топливо	природный газ пропан
Макс. получаемая тепловая мощ.	[кВт]	30,5 30,5
Мин. получаемая тепловая мощ.	[кВт]	13 13
Макс. тепловая мощность	[кВт]	27,5 27,5
Мин. тепловая мощность	[кВт]	11 11
КПД.	[%]	91,3
Расход газа (Q макс. / Q мин.)		3,21 / 1,39 [м ³ /час.] 2,49 / 1,07 [кг/час]
Весовой расход продуктов сгорания[г/сек.]		23

Давление газа

Давление на входе	[мбар]	20 37
Давл. на форсунках, мин. / макс	[мбар]	2 / 11,7 6,6 / 35,7
Диаметр форсунок	[мм]	1,2 0,7

Система отопления

Макс. рабочее давление	[бар]	3
Мин. рабочее давление	[бар]	0,8
Рекомендуемое рабочее давление	[бар]	1 – 2
Диапазон температур	[°С]	45 – 85
Расширительный бачок	[л]	7
Макс. кол-во воды в сист. отопления	[л]	70
Макс. давление в расшир. бачке.	[бар]	3

Горячая вода для хозяйственных нужд

Макс. давление на входе	[бар]	6
Мин. давление на входе	[бар]	1
Мин. расход горячей воды	[л/мин.]	2,7
Регулируемый диапазон температур (зависит от расхода воды)	[°С]	40 – 60
Количество отбираемой горячей воды для хозяйственных нужд		
- при Δt 25°С.	[л/мин.]	15,3
- при Δt 30°С.	[л/мин.]	12,8
- при Δt 35°С.	[л/мин.]	11

Электрические параметры

Напряжение питания	[В/Гц]	230/50
Потребляемая мощность (макс.)	[Вт]	145
Класс защиты		IP 45
Сила тока	[А]	0,6

Отвод продуктов сгорания - способ

Диаметр дымохода.	[мм]	100 / 60 (80/80)
Макс. длина соосного дымохода 60/100[пог.м]		5
Макс. длина раздельного дымохода 80 + 80[пог.м]		18
Температура продуктов сгорания	[°С]	115 - 145
Уровень шума (1 м от кот., на выс. 1,5 м)[дБ]		до 55
Размеры - высота / ширина / глубина [мм]		800 / 450 / 330
Вес без воды.	[кг]	39