



# ST-U1/PT1000

Outdoor temperature sensor  
Датчик наружной температуры

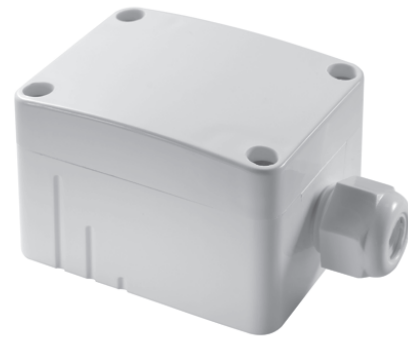
# POLAR BEAR

## RU - Тех. документация

Возможны изменения документации  
Последнее изменение 25.02.2009

## EN - Data Sheet

Subject to technical alteration  
Issue date 25.02.2009



### Применение

Датчик предназначен для измерения температуры на улице, в холодильных камерах, теплицах, промышленных и складских помещениях. Он разработан для использования в системах управления и индикации.

### Исполнение

ST-U1/PT1000      Пассивный датчик с чувствительным элементом PT1000

### Европейские нормы и стандарты

EMV:                      EN60730-1 (2000) Помехозащищенность  
                              EN60730-1 (2000) Электромагнитный шум  
CE-Conformity:        89/336/EWG Электромагнитная совместимость по EMV

### Технические характеристики

Диапазон измерения температуры:            -35°C...+90°C  
Корпус:                      Полеамид, цвет белый  
Степень защиты:            IP65  
Чувствительный элемент:    PT1000  
Ток измерения:              <1mA  
Схема подключения:        2-х проводная  
                                      макс. сечение кабеля 1.5мм<sup>2</sup>  
                                      M16 для кабеля, макс. D=8мм  
Ввод кабеля:                M16 для кабеля, макс. D=8мм  
Температура окружающей среды:    -35°C...+90°C  
Вес:                              75г

### Application

For measuring temperature in outdoor areas, in cold stores and greenhouses, production plants and warehouses.  
Designed for locking on to control and display systems.

### Types Available

ST-U1/PT1000      Sensor passive, with sensor PT1000

### Norms and Standards

EMV:                      EN60730-1 (2000) Interference resistance  
                              EN60730-1 (2000) Emitted interference  
CE-Conformity:        89/336/EWG Electromagnetic compatibility EMV

### Technical Data

Operating temperature sensor bushing:            -35...+90°C  
Connection head:            Polyamide, Colour white,  
Protection:                    IP65  
Measuring element:            PT1000  
Measuring current:            <1mA  
Clamps:                         2pole (two-wire)  
                                      Terminal screw max 1,5mm  
Cable entry:                    Single entry, M16 for cable, max. D=8mm  
Ambient temperature connection head:            -35...+90°C  
Weight:                         75g



## Внимание

Внимание

Монтаж и подключение электрооборудования должен выполнять квалифицированный электрик.

Недопустимо любое использование датчиков в оборудовании, от которого напрямую или косвенно зависит жизнь и здоровье людей, а также, которое может представлять опасность для людей, животных или имущества.

## Электрическое подключение

Устройства сконструированы для низкого напряжения. При подключении устройства пользуйтесь технической документацией. При использовании пассивных датчиков (к примеру, PT1000 и тому подобных) в исполнении с 2-х проводной схемой подключения учитывайте сопротивление подключаемого кабеля. Высокий ток, проходящий через датчик, может внести погрешность в измерение, поэтому сила тока не должна превышать 1мА.

## Монтаж

Устройства поставляются полностью подготовленными к эксплуатации. Закрепите датчик шурупами на ровной поверхности стены (при необходимости воспользуйтесь распорными дюбелями). Подключите провода, отсоединив предварительно от основания быстросъемную панель.

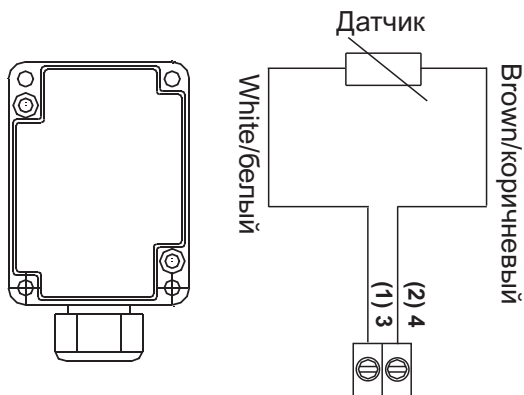
При монтаже избегайте прямого попадания на поверхность устройства дождя и солнечных лучей. При невозможности выбрать подходящее место размещения применяйте защиту от солнца и дождя.

## Комплектация

1. Датчик ST-U1/PT1000
2. Инструкция на русском языке

## Схема подключения

### Terminal Connection Plan



2-х проводное подключение  
2-wire



## Security Advice

Caution

The installation and assembly of electrical equipment may only be performed by a skilled electrician.

The modules must not be used in any relation with equipment that supports, directly or indirectly, human health or life or with applications that can result in danger for people, animals or real value.

## Electrical Connection

The devices are constructed for the operation of protective low voltage (SELV). For the electrical connection, the technical data of the corresponding device are valid.

Specially with regard to passive sensors (e.g. PT1000 etc.) in 2-wire conductor versions, the wire resistance of the supply wire has to be considered.

Due to the self-heating, the wire current affects the accuracy of the measurement. Thus, the same should not exceed 1mA.

## Mounting Advices

In case of outdoor installation avoid direct rain and sun contact. Probably usesunrespectively rain protection.

## Included

1. Sensor ST-U1/PT1000
2. Datasheet

## Размеры (мм)

### Dimensions (mm)

