

### Запорные вентили PN 25

#### Область применения:

Системы центрального отопления PN 25, в т. ч. передаточные станции, подающая температура 150 °С, верхняя часть защищена от снятия.

#### Описание:

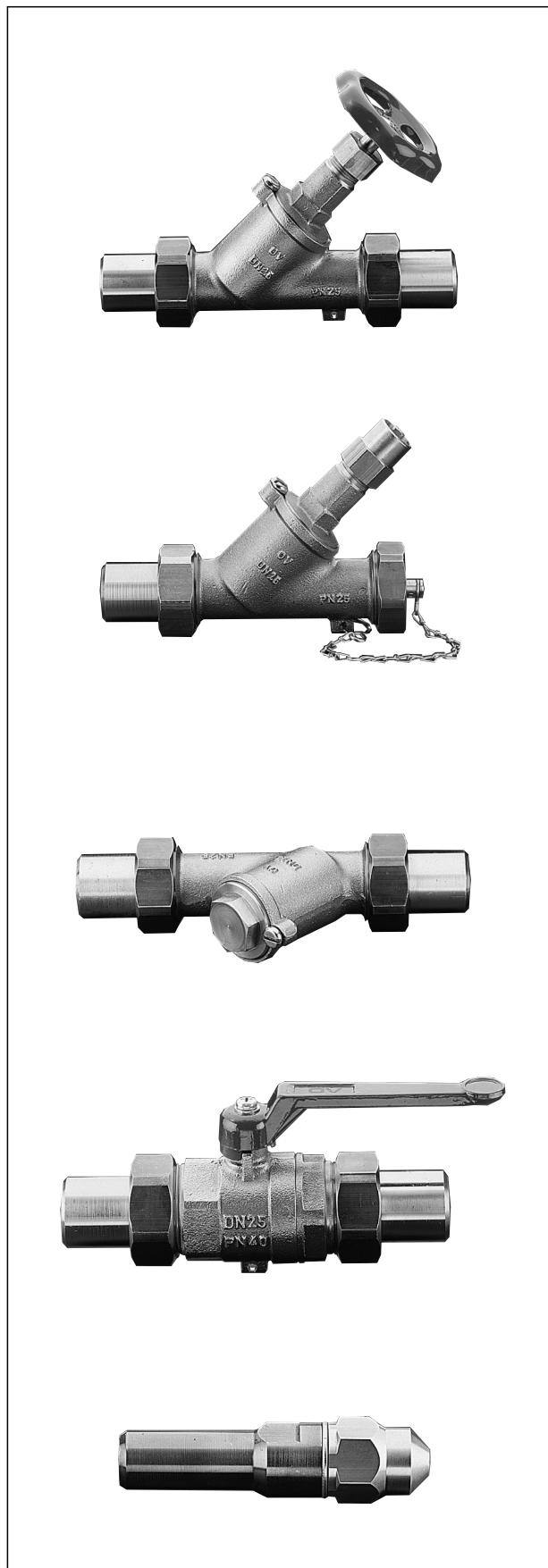
Запорный вентиль Oventrop PN 25, температура среды до 180 °С, втулки под сварку с мягким уплотнением, корпус из бронзы, верхняя часть защищена от снятия, подходит для минеральных и топливных масел.

Дренажный вентиль Oventrop PN 25, температура среды до 180 °С, с одной стороны втулка под сварку с мягким уплотнением, с другой колпачок с мягким уплотнением и цепочкой, корпус из бронзы, верхняя часть защищена от снятия, предназначены для воды; минеральных и топливных масел.

Сетчатый фильтр Oventrop PN 25, температура среды до 180 °С, втулки под сварку с мягким уплотнением, корпус из бронзы, сетчатый патрон из хромоникелевой стали, диаметр ячеек 0,6 мм, верхняя часть защищена от снятия, предназначен для воды; минеральных и топливных масел.

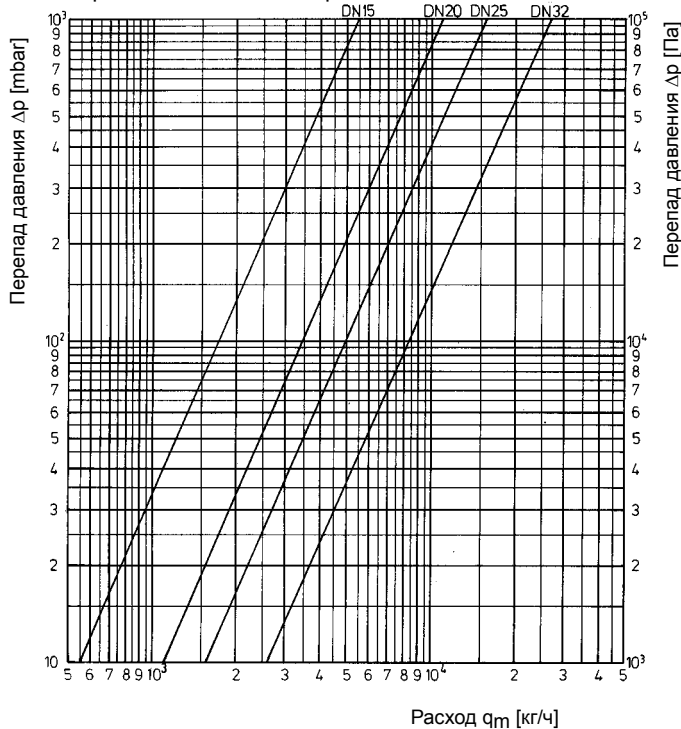
Шаровой кран Oventrop PN 40, температура среды 150 °С, втулки под сварку с мягким уплотнением, корпус из бронзы, шарик латунный хромированный, уплотнительные кольца из PTFE (политетрафторэтилена), предназначен для воды; минеральных и топливных масел.

Стальной воздухоотводчик Oventrop PN 25, температура среды до 180 °С, корпус из сварной стали, шпindel из MS-Ez 5, предназначен для воды; минеральных и топливных масел.

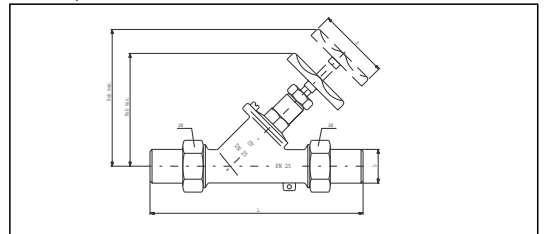


Технические данные:

Диаграмма 1  
Запорный вентиль Oventrop



Размеры:

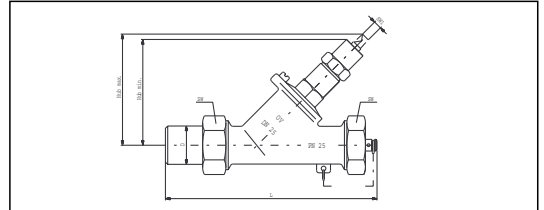


Ду	D	L	Ход мин.	Ход макс.	d	SW	Арт. №.
15	20,5	194	110	125	60	30	106 50 04
20	26,5	204	132	150	80	37	106 50 06
25	33,5	244	136	160	80	46	106 50 08
32	42,5	260	160	185	90	58	106 50 10

То же, с верхней частью под торцовый гаечный ключ

106 51 04 - 10

Запорный вентиль

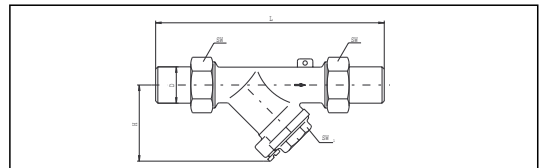


Ду	D	L	Ход мин.	Ход макс.	SW	SW <sub>1</sub>	Арт. №
15	20,5	157	82	85	30	7	106 61 04
20	26,5	167	96	96	37	8	106 61 06
25	33,5	197	100	108	46	8	106 61 08
32	42,5	214	118	120	58	10	106 61 10

То же, но с маховиком

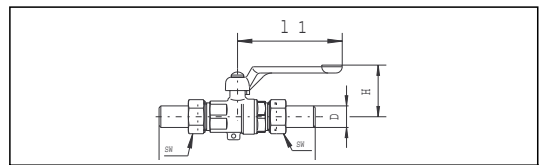
106 60 04 - 10

дренажный вентиль



Ду	D	L	H	SW	SW <sub>1</sub>	Арт. №
15	20,5	194	52	30	22	106 80 04
20	26,5	204	60	36	27	106 80 06
25	33,5	244	65	46	32	106 80 08
32	42,5	260	71	58	41	106 80 10

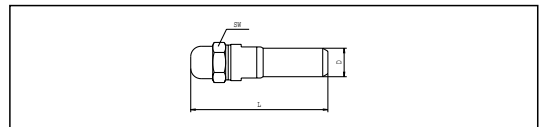
Сетчатый фильтр



Ду	D	L	L <sub>1</sub>	H	SW	Арт. №
15	20,5	179	100	50	30	106 55 04
20	26,5	186	100	54	37	106 55 06
25	33	220	120	62	46	106 55 08
32	42,5	260	120	67	58	106 55 10

То же, но с одной стороны колпачок 106 65 04 - 10

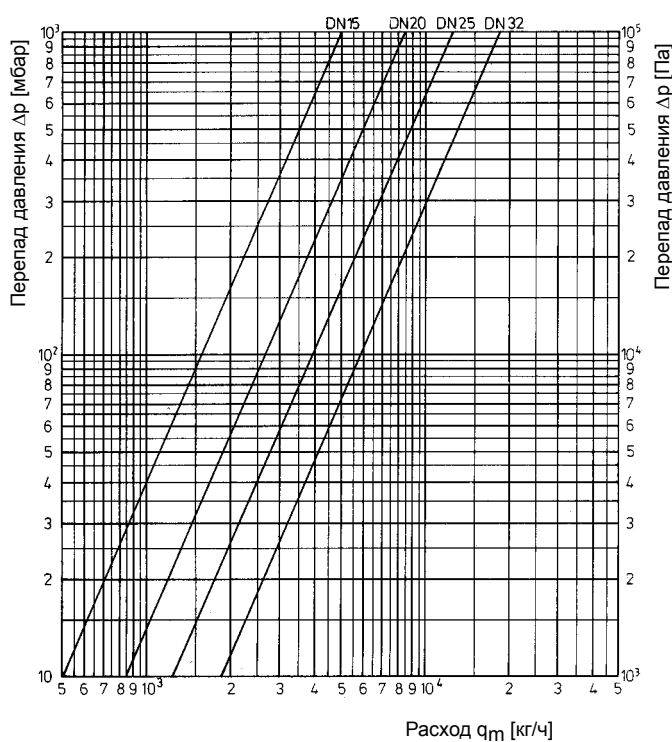
Шаровый кран в новом исполнении с удлиненной ручкой (Т-образной)



Ду	D	L	SW	Арт. №
15	20	113	28	106 70 04

Воздухоотводчик

Диаграмма 2  
Сетчатый фильтр Oventrop



Фирма оставляет за собой право на технические изменения.

Раздел каталога 5  
ti 58-0/10/4.2000/MW