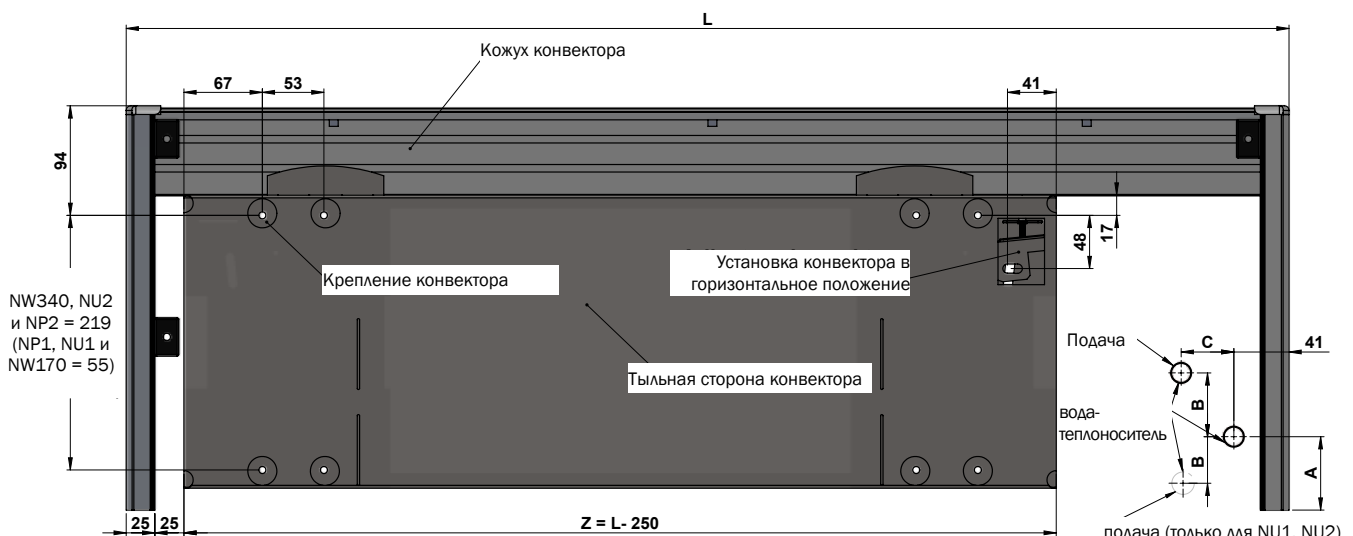




# MINIB<sup>®</sup>

## Руководство по монтажу конвекторов MINIB NW-170, NW-340



NW340, NU2  
и NP2 = 219  
(NP1, NU1 и  
NW170 = 55)

	A	B	C
NP1	40	40	10
NP2	40	128	10
NU1, NU2	80	40	35
NW170, NW340	50	25	0

## Последовательность монтажа:

1. Распакуйте и выньте принадлежности конвектора



2. Отверстия для крепления к стене и подключения воды-теплоносителя (используйте монт. шаблон – см. таблицу)



3. Отверстия для крепления к стене и подключения воды-теплоносителя (используйте монт. шаблон – см. таблицу)



4. Конвектор прикрутите к стене и с помощью регулировочного винта установите его в горизонтальное положение



- 5.



6. Проверьте правильность расположения резинового уплотнения...



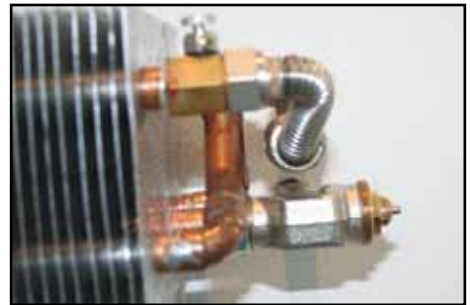
7. ... в канавке фланца клапана подачи



8. Наденьте кожух так, как это указано на рисунке



- 9.



10. Наденьте кожух так, как это указано на рисунке



11. Установочная пята для окончательной регулировки положения кожуха



12. Прикрепите термостатную головку, установите защитную решетку и декоративную планку



- 13.



- 14.

