



Руководство по монтажу конвектора MINIB SP-0

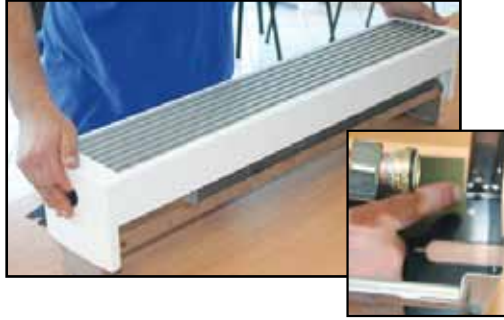


Последовательность монтажа:

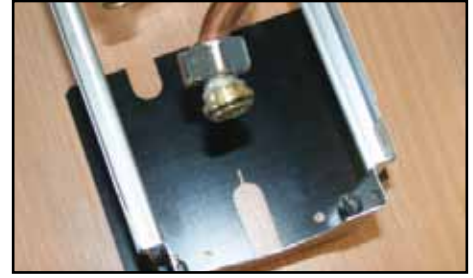
1. Распакуйте и выньте принадлежности конвектора



2. Ослабьте фиксирующие винты с головкой под шестигранный торцевой ключ и снимите кожух



3. Вставьте монтажный шаблон в анкерные пяты (отверстия для анкерных болтов)



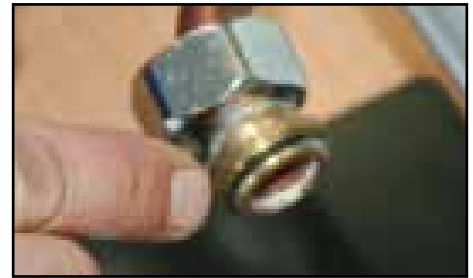
4. выход из арматуры подачи воды-теплоносителя



5. выход из арматуры обратной воды-теплоносителя



6. Проверьте правильность расположения резинового уплотнения...



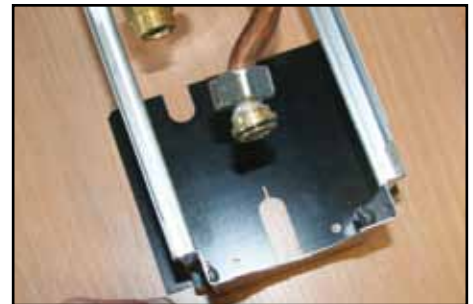
7. ... в канавке фланца клапана подачи



8. Подключите угловой клапан к выходу обратной воды



9. Правильное расположение монтажного шаблона



10. После подключения наденьте кожух



11. Прикрепите термостатную головку



12. Установите защитную решетку и декоративную планку



13. Закрепите кожух фиксирующими винтами



14. Чертеж монт. шаблона

