



MINIB[®]

Руководство по монтажу конвекторов MINIB SW-250, SW-420



Последовательность монтажа:

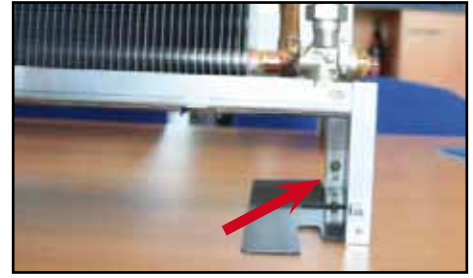
1. Распакуйте и выньте принадлежности конвектора



2. Ослабьте фиксирующие винты с головкой под шестигранный торцевой ключ и снимите кожух



3. Ослабьте фиксирующие винты с головкой под шестигранный торцевой ключ и снимите кожух



4. Вставьте монтажный шаблон в анкерные пяты (отверстия для анкерных болтов)



5. выход из арматуры подачи воды-теплоносителя



6. выход из арматуры обратной воды-теплоносителя



7. Проверьте правильность расположения резинового уплотнения...



8. ... в канавке фланца клапана подачи



9. Подключите угловой клапан к выходу обратной воды



10. После подключения наденьте кожух



11. Прикрепите термостатную головку



12. Установите защитную решетку и декоративную планку



13. Закрепите кожух фиксирующими винтами



14. Чертеж монт. шаблона

