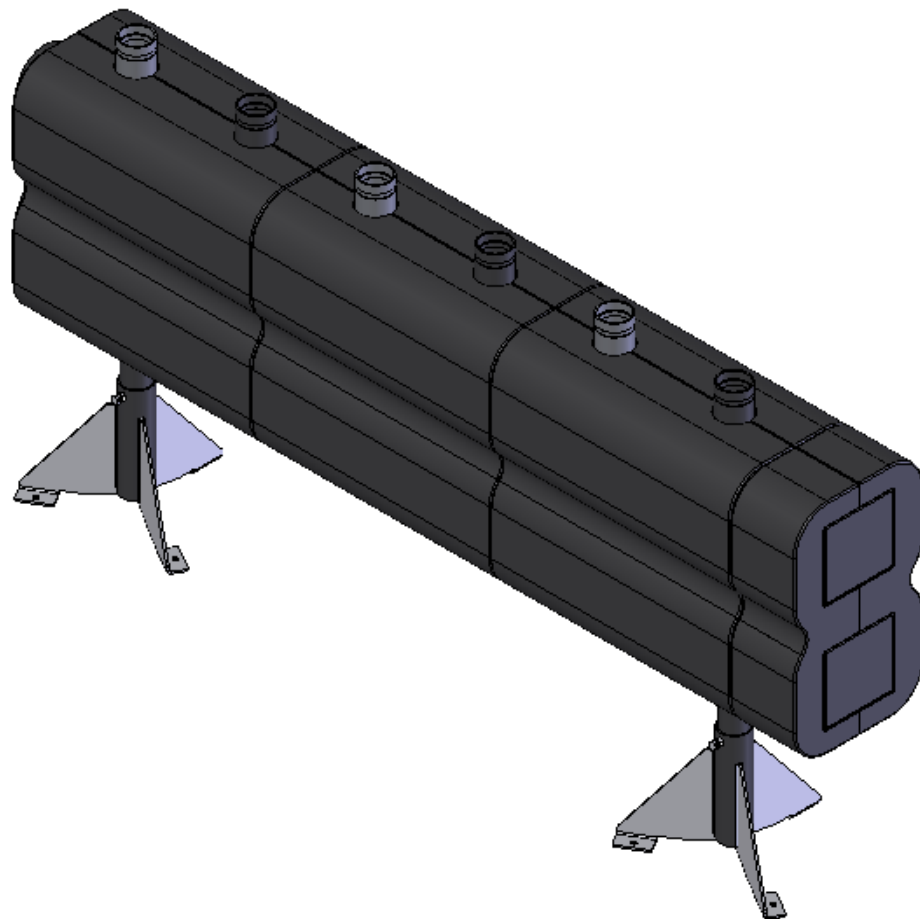


Технический паспорт и инструкция по монтажу



**Распределительный
коллектор до 100 м³/ч**

1. Назначение изделия

1.1 Распределительные гребенки систем большой мощности (до 2800 кВт) из черной стали предназначены для распределения теплоносителя, поступающего из нагревателя (котла), между контурами. С полным термогидравлическим разделением подающей и обратной линии.

1.2 Выполняется в двух модификациях на 2 или 3 контура потребителей, которые могут комбинироваться произвольным образом.

Распределительные коллекторы большой мощности до 2800 кВт поставляются в собранном виде, опрессованные на заводе, с упаковкой и документацией на русском языке.

Комплект поставки. Распределительные системы		
№	Наименование	Количество
1	Распределительный коллектор, шт	1
2	Паспорт, шт	1
3	Съёмная EPP-изоляция, шт.	1
4	Заглушка ½", шт.	2
5	Глухой диск в соединениях Victaulic, шт.	2

* Накладные гайки являются съёмными с патрубков.

2. Технические характеристики

Технические характеристики	
Расход	до 100 м ³ /час
Верхн. подключение (контур потребителя)	Ду 50 (под муфту Victaulic) подача слева
Межосевое расстояние патрубков	250 мм
Максимальная температура	110°C
Класс давления	PN 10
Расчётная мощность при ΔT=25 К	От 280кВт до 2800кВт
Габаритные размеры	См. рис. 1, 2.
Монтаж	Напольный
Расположение	Горизонтально

Теплоноситель: Вода или пропиленгликоль до 40%

10. Гарантия

Наименование изделия			
Артикул изделия			
Заводской номер изделия (наклейка/штамп на корпусе) * заполняется при монтаже			
Дистрибьютор/Дилер/Партнер	Дата	Подпись/расшифровка	Печать
Отметка о продаже через розничную сеть	Дата	Подпись/расшифровка	Печать
Отметка о вводе в эксплуатацию	Дата	Подпись/расшифровка	Печать

Гарантийный срок на оборудование составляет 24 месяца с даты ввода в эксплуатацию, но не более 27 месяцев с даты продажи, указанной в накладной.
Условием предоставления гарантии является наличие товарной накладной на оборудование.

При возникновении гарантийного случая покупатель предоставляет следующий перечень документов:

1. Акт в произвольной форме с описанием дефекта
2. Качественную фотографию места дефекта (2-3 ракурса).
3. Описание рабочих параметров системы (температура, давление, рабочая жидкость)
4. Накладную на оборудование
5. Настоящий гарантийный талон.

Регламент рассмотрения гарантийного случая.

Перечисленные выше документы направляются в адрес розничного продавца или официального Дистрибьютора/Дилера/Партнера компании «Майбес РУС» в зависимости от того, через какую организацию была произведена окончательная покупка оборудования. Процесс рассмотрения случая при необходимости участия ООО «Майбес РУС» занимает не более 7 рабочих дней с момента:

1. Предоставления пакета документов и фотографий
2. Поступления оборудования на склад ООО «Майбес РУС» при невозможности оценить дефект по п.1

Срок службы оборудования составляет не менее 15 лет непрерывной эксплуатации при условии соблюдения требований завода-изготовителя.