

Буферные емкости для горячей воды

LS 200 - 300

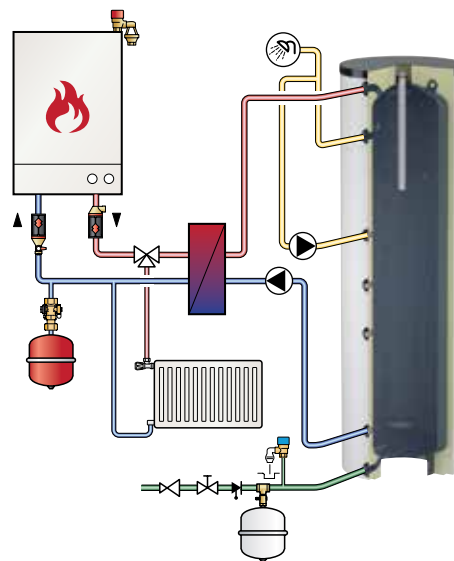
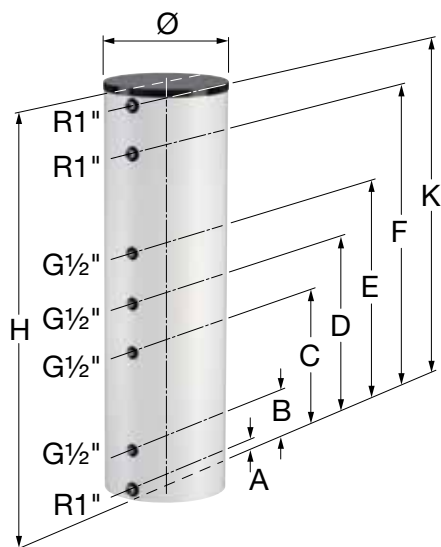
Баки-накопители для горячей (санитарной) воды для применения с внешним теплообменником.

- В часы максимального потребления задействуется буферный объем, который пополняется в часы простоя.
- Имеются соединения для термостата, термометра и циркуляции.
- Макс. рабочее давление: 10,0 бар.
- Максимальная рабочая температура: 95 °С.
- Высококачественное стеклоэмалевое покрытие соответствии с DIN 4753 (часть 3) для обеспечения чистоты подаваемой воды, а также магниевый для защиты от коррозии и минимизации отложений кальция.
- Изоляция: твердый пеноматериал без содержания хлорфторуглеводорода толщиной 50 мм (с пластмассовым покрытием, простым в очистке).



| Тип | Объем [л] | Размеры [мм] вкл. изоляцию | | | Цвет изоляции | Артикул | Цвет изоляции | Артикул | Цена, Евро/ед |
|--------|-----------|----------------------------|--------|------------------|---------------|---------|---------------|---------|---------------|
| | | Ø | Высота | Высота в наклоне | | | | | |
| LS 200 | 200 | 560 | 1360 | 1500 | белый | 18623 | серебряный | 18624 | 883,28 |
| LS 300 | 300 | 560 | 1860 | 2000 | белый | 18633 | серебряный | 18634 | 1091,62 |

Схема подключения LS 200 - 300л



| Тип | Размеры от пола до подключений [мм] | | | | | | | Вес [кг] |
|--------|-------------------------------------|-----|-----|-----|------|------|------|----------|
| | A | B | C | D | E | F | K | |
| LS 200 | 65 | 245 | 545 | 710 | 885 | 1075 | 1285 | 55 |
| LS 300 | 65 | 245 | 690 | 910 | 1135 | 1575 | 1785 | 69 |