



MDV[®]

CLIMATE SOLUTION FOR GREEN ENVIRONMENT

РУКОВОДСТВО ПО ЭКСПЛУАТАЦИИ ПУЛЬТ R05

FREE MATCH

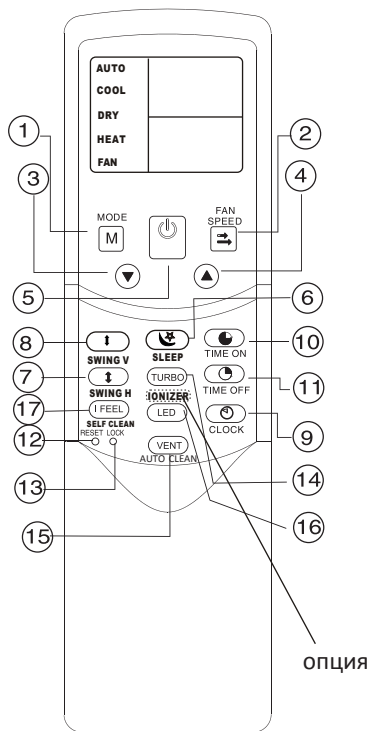
www.mdv-russia.ru

Благодарим Вас за покупку нашего кондиционера.
Внимательно изучите данное руководство и храните
его в доступном месте.



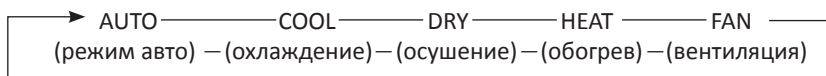
Продукция сертифицирована

ФУНКЦИИ ПУЛЬТА ДУ

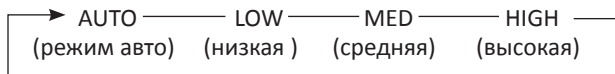


Модель	R05
Напряжения питания	3В (используются два щелочных элемента питания типа LR03)
Минимальное напряжение питания	2,4 В
Рабочая дистанция (при напряжении питания 3В)	8 метров
Рабочий температурный диапазон	от -5°C до +60°C

- ① Кнопка выбора режима работы (MODE) : при каждом нажатии изменяется режим работы в следующем порядке:



- ② Кнопка выбора скорости вентилятора (Fan speed setting): при каждом нажатии изменяется скорость в следующем порядке:



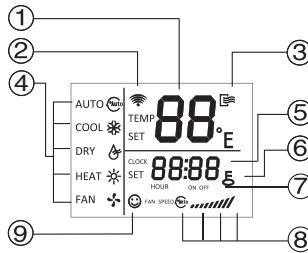
- ③ Кнопка увеличения температуры (ADJUST↑): каждое нажатие увеличивает установку температуры на 1°C.
- ④ Кнопка уменьшения температуры (ADJUST↓): каждое нажатие уменьшает установку температуры на 1°C.
- ⑤ Кнопка включения/выключения (ON/OFF): нажатие кнопки включает или выключает кондиционер.

Модель пульта ДУ и его характеристики:

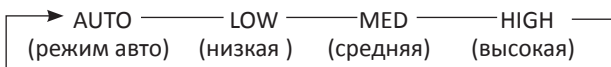
Модель	R05
Напряжения питания	3В (используются два щелочных элемента питания типа LR03)
Минимальное напряжение питания	2,4В
Рабочая дистанция (при напряжении питания 3В)	8 метров
Рабочий температурный диапазон	от - 5°C до +60°C

- ⑥ Кнопка включения режима сна
- ⑦ Кнопка включения/выключения автоматического режима горизонтального жалюзи (Swing ←→). Активирует или выключает автоматический режим работы горизонтального жалюзи.
- ⑧ Кнопка включения/выключения автоматической режима основного(вертикального) жалюзи (Swing ↑↓). Активирует или выключает автоматический режим работы вертикального (основного) жалюзи (в зависимости от модели).
- ⑨ Кнопка установки часов (Clock): Дисплей пульта ДУ может показывать режим реального времени (часы). Для установки часов нажать кнопку (Clock) в течении 5 сек., значок часов будет мигать через 0,5 сек. Для установки минут нажать кнопку (Clock) в течении 5 сек, значок минут будет мигать через 0,5 сек. Нажимая кнопки увеличения температуры (ADJUST ↑) и кнопку уменьшения температуры (ADJUST ↓) выставить текущее время. После установки текущего времени необходимо нажать кнопку подтверждения (OK).
- ⑩ Кнопка таймера включения (TIME ON): используется для активации таймера включения и изменения временной задачи. Каждое нажатие кнопки увеличивает установку на 0,5 часа, после установки 10 часов, каждое нажатие увеличивает установку таймера на 1 час. После установки таймера необходимо нажать кнопку подтверждения (OK). Установка времени 0:00 сбрасывает установки таймера включения.
- ⑪ Кнопка таймера выключения (TIME OFF): используется для активации таймера выключения и изменения временной задачи. Каждое нажатие кнопки увеличивает установку на 0,5 часа, после установки 10 часов, каждое нажатие увеличивает установку таймера на 1 час. После установки таймера необходимо нажать кнопку подтверждения (OK). Установка времени 0:00 сбрасывает установки таймера выключения.
- ⑫ Кнопка сброса (RESET): обнуляет все сделанные на пульте ДУ установки.
- ⑬ Кнопка блокировки (LOCK): служит для блокировки/разблокировки сделанных установок.
- ⑭ Кнопка включения режима TURBO или ионизатора (в зависимости от модели).
- ⑮ Кнопка включения режима вентиляции или функции самоочистки (в зависимости от модели).
- ⑯ Кнопка включения или отключения дисплея.
- ⑰ Кнопка включения режима I FEEL.

ИНДИКАТОР ПУЛЬТА ДУ

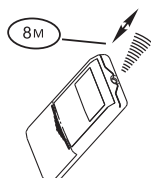
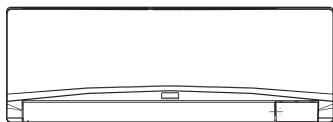


- ① Индикатор температуры (TEMP): Показывает установленную температуру во всех режимах кроме режима вентиляции (FAN) . Для изменения установок используются кнопки увеличения температуры (ADJUST↑) и уменьшения температуры (ADJUST↓) .
- ② Индикатор передачи сигнала: мигает при передаче сигнала на кондиционер пультом ДУ.
- ③ Индикатор включенного/выключенного состояния: появляется, когда кондиционер включен с пульта ДУ, и отсутствует, когда выключен с пульта ДУ. Для изменения используется кнопка включения/выключения (ON/OFF).
- ④ Индикатор текущего режима работы кондиционера: показывает выбранный режим работы; автоматический, охлаждение, осушение, обогрев и вентиляция. Для изменения используется кнопка выбора режима работы (MODE).
- ⑤ Индикатор времени: показывает текущее время. Для изменения нажать кнопку (Clock) в течении 5 сек, значок часов будет мигать через 0,5 сек. Для установки минут нажать кнопку (Clock) в течении 5 сек, значок минут будет мигать через 0,5 сек. Нажимая кнопки увеличения температуры (ADJUST↑) и кнопку уменьшения температуры (ADJUST↓) выставить текущее время. После установки текущего времени не обходимо нажать кнопку подтверждения (OK).
- ⑥ Индикатор блокировки, показывает, заблокированы или свободны установки для изменений. Для изменения нажимать кнопка блокировки (LOCK).
- ⑦ Индикатор таймера включения и таймера выключения: показывает состояние и установки таймеров. Для изменения установок использовать кнопки таймера включения (TIME ON) или таймера выключения (TIME OFF). Каждое нажатие кнопки увеличивает установку на 0,5 часа, после установки 10 часов, каждое нажатие увеличивает установку таймера на 1 час. После установки таймера необходимо нажать кнопку подтверждения (OK). Установка времени 0:00 сбрасывает установки таймера включения, используется аналогично для таймера включения (TIME ON) и таймера выключения (TIME OFF).
- ⑧ Индикатор установленной скорости вентилятора внутреннего блока кондиционера: режим авто, низкая, средняя, высокая. Для изменения используется кнопка выбора скорости вентилятора (Fan speed) при каждом нажатии изменяется скорость в следующем порядке:



- ⑨ Индикатор экономичного режима: показывает, что кондиционер работает в экономичном режиме.

РАБОТА С ПУЛЬТОМ ДУ



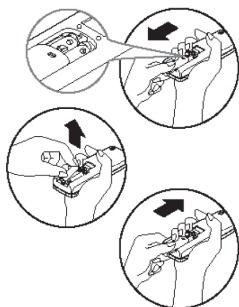
Расположение пульта ДУ в помещении.

Располагайте пульт ДУ в прямой видимости от внутреннего блока кондиционера, и на расстоянии не превышающем 8 метров. Это особенно важно при работе с таймером. Если пульт ДУ находится на расстоянии превышающем 8 метров, задержка в передаче сигнала может достигать 15 сек.

⚠ ПРЕДУПРЕЖДЕНИЕ

Стены, двери, занавесы, предметы мебели, и т.д. загораживающие прямую видимость от пульта ДУ

до внутреннего блока кондиционера блокируют работу пульта ДУ. Не допускайте попадания любых жидкостей на пульт ДУ. Не допускайте попадания прямых солнечных лучей на пульт ДУ и панель управления внутреннего блока. Некоторые электрические устройства могут вызывать помехи в работе пульта ДУ.



Замена элементов питания

В пульте ДУ используются два щелочных элемента питания типа LR03. Сдвиньте нижнюю крышку пульта ДУ, и установите, соблюдая указанную полярность элементы питания. Установите крышку на место. После замены элементов питания установите показания часов пульта ДУ.

РАБОТА В АВТОМАТИЧЕСКОМ РЕЖИМЕ

Автоматический режим (AUTO):

Включить питание кондиционера. Индикатор OPERATION на панели управления и индикации внутреннего блока будет мигать.

1. Нажимая кнопку выбора режима работы (MODE) выбрать автоматический режим (AUTO).
2. Установить кнопками увеличения температуры (ADJUST▲) и уменьшения температуры (ADJUST▼) желаемое значение. Диапазон возможного изменения установленной температуры от +17°C до +30°C.
3. Нажать кнопку включения/выключения ON/OFF на пульте ДУ. Кондиционер начнет работать и будет светиться индикатор OPERATION на панели управления и индикации внутреннего блока. В данном режиме невозможно изменить скорости вентилятора внутреннего блока кондиционера.
4. В автоматическом режиме работы возможно использование экономичного режима.

РАБОТА В РЕЖИМАХ ОХЛАЖДЕНИЯ/ОБОГРЕВА/ВЕНТИЛЯЦИИ

Режимы охлаждения/обогрева/вентиляции (COOL, HEAT, FAN):

1. Установить кнопкой выбора режима работы (MODE) необходимый режим, охлаждения, обогрева, или вентиляции (COOL, HEAT, FAN).
2. Установить кнопками увеличения температуры (ADJUST ▲) и уменьшения температуры (ADJUST ▼) желаемое значение. Диапазон возможного изменения установленной температуры от +17°C до +30°C.
3. Установить кнопкой выбора скорости вентилятора (Fan speed) необходимое значение, режим авто, низкая, средняя, высокая (AUTO,LOW,MED,HIGH)
4. Нажать кнопку включения/выключения ON/OFF на пульте ДУ. Кондиционер начнет работать в выбранном режиме, и будет светиться индикатор OPERATION на панели управления и индикации внутреннего блока. Выключается кондиционер кнопкой включения/выключения ON/OFF на пульте ДУ.

Примечание: в режиме вентиляции (FAN) экономичный режим не работает, так же не работает установка температуры.

РЕЖИМ ОСУШЕНИЯ

Режим осушения (DRY):

1. Установить кнопкой выбора режима работы (MODE) режим осушения (DRY).
2. Установить кнопками увеличения температуры (ADJUST ▲) и уменьшения температуры (ADJUST ▼) желаемое значение. Диапазон возможного изменения установленной температуры от +17°C до +30°C.
3. Нажать кнопку включения/выключения ON/OFF на пульте ДУ, кондиционер начнет работать в режиме осушения (DRY), и будет светиться индикатор OPERATION на панели управления и индикации внутреннего блока. Выключается кондиционер кнопкой включения/выключения ON/OFF на пульте ДУ.
4. В режиме осушения (DRY) экономичный режим не работает, так же не работает установка температуры.

РАБОТА С ТАЙМЕРОМ

Работа с таймером:

Таймер включения и таймер выключения управляют работой кондиционера по установленным значениям таймеров.

Работа с таймером включения (TIME ON):

1. Нажать кнопку TIME ON, появится значок таймера на дисплее пульта ДУ, индикатор часов и минут будут мигать.
2. Нажать кнопку TIME ON снова для установки таймера.
3. Для изменения установок использовать кнопки таймера включения (TIME ON). Каждое нажатие кнопки увеличивает установку на 0,5 часа, после установки 10 часов, каждое нажатие увеличивает установку таймера на 1 час. После установки таймера необходимо нажать кнопку подтверждения (OK).
4. Через 0,5 секунды сигнал будет передан с пульта ДУ на внутренний блок кондиционера.

Работа с таймером выключения (TIME OFF):

1. Нажать кнопку TIME OFF, появится значок таймера на дисплее пульта ДУ, индикатор часов и минут будут мигать.
2. Нажать кнопку TIME OFF снова для установки таймера.
3. Для изменения установок использовать кнопки таймера выключения (TIME OFF). Каждое нажатие кнопки увеличивает установку на 0,5 часа, после установки 10 часов, каждое нажатие увеличивает установку таймера на 1 час. После установки таймера необходимо нажать кнопку подтверждения (OK).
4. Через 0,5 секунды сигнал будет передан с пульта ДУ на внутренний блок кондиционера.

Одновременная работа с таймерами включения (TIME ON) и выключения (TIME OFF):

1. Сделать установки таймера включения (TIME ON), согласно пунктам 1. и 2.
2. Сделать установки таймера выключения (TIME OFF), согласно пунктам 1. и 2.
3. В случае одновременной установки заданий таймера включения (TIME ON) и таймера выключения (TIME OFF), не превышающих 10 часов, работа таймера выключения (TIME OFF) начинается через 0,5 часа после начала работы таймера включения (TIME ON).
В случае одновременной установки заданий таймера включения (TIME ON) и таймера выключения (TIME OFF), превышающих 10 часов, работа таймера выключения (TIME OFF) начинается через 1 час после начала работы таймера включения (TIME ON).
4. Через 0,5 секунды сигнал будет передан с пульта ДУ на внутренний блок кондиционера.

Изменение установок таймеров:

Нажмите соответствующие кнопки, и переустановите значение таймера включения (TIME ON) и таймера выключения (TIME OFF). Установка значения 0:00 на любом из таймеров приводит к его выключению!

Примечание: Временные установки таймеров включения (TIME ON) и выключения (TIME OFF) основаны на работе часов в пульте ДУ. Для работы с таймерами включения (TIME ON) и выключения (TIME OFF) необходимо выставить часы на пульте ДУ.

ПРЕДУПРЕЖДЕНИЕ

1. При замене батарей не используйте ранее работавшие элементы питания, или элементы питания разных типов. Это может привести к поломке пульта ДУ.
2. Если вы не используете пульт ДУ несколько недель или более, удалите элементы питания из пульта ДУ.
3. Нормальный срок службы элементов питания в пульте ДУ не превышает 6 месяцев. В случае задержки или затрудненности передачи команд от пульта ДУ замените элементы питания.
4. Всегда следите за тем, чтобы в прямой видимости между пультом ДУ и внутренним блоком кондиционера не было препятствий для нормальной передачи сигнала.
5. Исключите попадания любых жидкостей на пульт ДУ.
6. Защищайте пульт ДУ от действия прямого солнечного света и воздействия высоких температур.
7. Не допускайте попадания прямого солнечного света на панель управления кондиционера, это может вызвать перебои в управлении с пульта ДУ.
8. Исключите воздействие на пульт ДУ электромагнитных полей, это может привести к его некорректной работе.