



## ЗАПАСНЫЕ ЧАСТИ К БЫТОВЫМ КОНДИЦИОНЕРАМ фирмы McQuay

Внутренние блоки MHSB 030A - 040A - 050A - 060A

(высоконапорные канальные модели)

| № на диагр. | КОД          | НАИМЕНОВАНИЕ                              |   |
|-------------|--------------|---|---|
| 1           | A03039008005 | Fan Motor HSB30(H)-501 320W               | Электродвигатель вентилятора HSB30(H)-501, 320Вт        |
| 1           | A03039008007 | Fan Motor HSB40(H)-501 400W               | Электродвигатель вентилятора HSB40(H)-501, 400Вт        |
| 1           | A03039008009 | Fan Motor HSB50(H)-501 480W               | Электродвигатель вентилятора HSB50(H)-501, 480Вт        |
| 1           | A03039008011 | Fan Motor HSB60(H)-501 600W               | Электродвигатель вентилятора HSB60(H)-501, 600Вт        |
| 2, 3        | A50034016257 | Blower Hsg c/w Wheel, L (30/40A)          | Вентилятор с кожухом и рабочим колесом, левый (30/40A)  |
| 2, 3        | A50034016258 | Blower Hsg c/w Wheel, L (50/60A)          | Вентилятор с кожухом и рабочим колесом, левый (50/60A)  |
| 5, 6        | A50034016083 | Blower Hsg c/w Wheel, R (30/40A)          | Вентилятор с кожухом и рабочим колесом, правый (30/40A) |
| 5, 6        | A50034016084 | Blower Hsg c/w Wheel, R (50/60A)          | Вентилятор с кожухом и рабочим колесом, правый (50/60A) |
| 7           |              | Support Mounting Bracket                  | Подвесной монтажный кронштейн                           |
| 8           |              | Coil Assy                                 | Теплообменник испарителя                                |
| 9           |              | Top Panel                                 | Верхняя панель  |
| 11          |              | Duct Connection                           | Фланец для подсоединения воздуховода                    |
| 12          |              | Front Fan Panel                           | Лицевая воздухораспределительная панель                 |
| 13          |              | Unit Box                                  | Тыльная корпусная коробка                               |
| 14          |              | Drain Pan                                 | Дренажный поддон  |
| 15          |              | Side Left Panel                           | Боковая левосторонняя панель                            |
| 17          |              | Base Pan                                  | Основание блока   |
| 18          |              | Side Right Panel                          | Боковая правосторонняя панель                           |
| 19          |              | Terminal Box                              | Контактная коробка                                      |
| 20, 21      |              | Flare Pipe Connection                     | Соединительные патрубки                                 |
| 22          |              | Back Right Panel                          | Тыльная правосторонняя панель                           |
|             | A03084016248 | Saran Net Filter 400.0 x 308.0mm (HSB30A) | Воздушный фильтр 400.0 x 308.0мм (HSB30A)               |
|             | A03084016249 | Saran Net Filter 460.0 x 308.0mm (HSB40A) | Воздушный фильтр 460.0 x 308.0мм (HSB40A)               |
|             | A03084016250 | Saran Net Filter 586.0 x 308.0mm (HSB50A) | Воздушный фильтр 586.0 x 308.0мм (HSB50A)               |
|             | A03084016251 | Saran Net Filter 686.0 x 308.0mm (HSB60A) | Воздушный фильтр 686.0 x 308.0мм (HSB60A)               |
|             | A04024016219 | Fan capacitor 4.0mfd/440VAC               | Конденсатор вентилятора 4.0мФ/440В (AC)                 |
|             | A04024016220 | Fan capacitor 15.0mfd/440VAC              | Конденсатор вентилятора 15.0мФ/440В (AC)                |

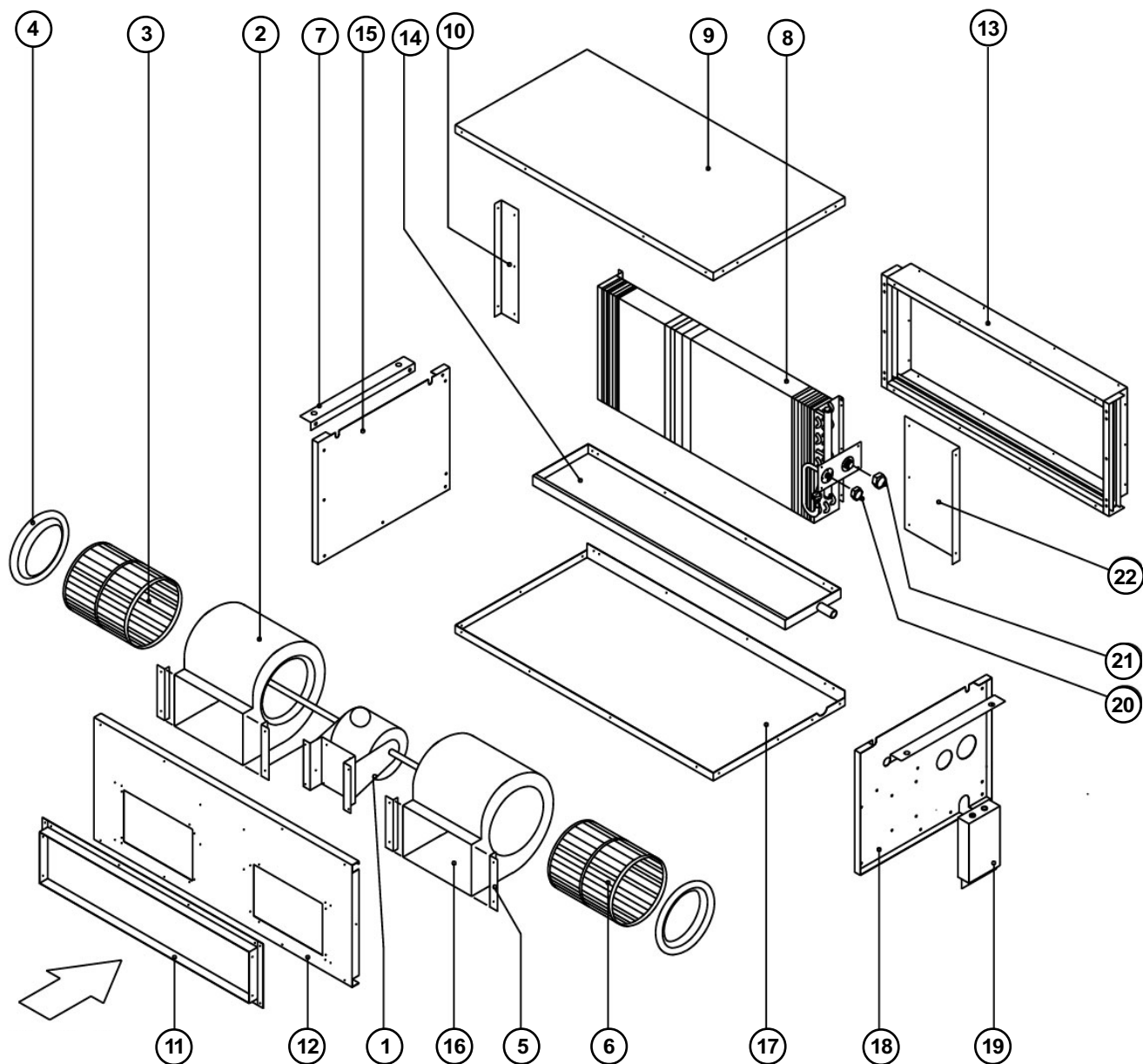
## ЗАПАСНЫЕ ЧАСТИ К БЫТОВЫМ КОНДИЦИОНЕРАМ фирмы **McQuay**

**Внутренние блоки MHSB 030AR - 040AR - 050AR - 060AR**

**(высоконапорные канальные модели)**

| № на<br>диагр. | КОД          | НАИМЕНОВАНИЕ                              |   |
|----------------|--------------|---|---|
| 1              | A03039008005 | Fan Motor HSB30(H)-501 320W               | Электродвигатель вентилятора HSB30(H)-501, 320Вт        |
| 1              | A03039008007 | Fan Motor HSB40(H)-501 400W               | Электродвигатель вентилятора HSB40(H)-501, 400Вт        |
| 1              | A03039008009 | Fan Motor HSB50(H)-501 480W               | Электродвигатель вентилятора HSB50(H)-501, 480Вт        |
| 1              | A03039008011 | Fan Motor HSB60(H)-501 600W               | Электродвигатель вентилятора HSB60(H)-501, 600Вт        |
| 2, 3           | A50034016257 | Blower Hsg c/w Wheel, L (30/40A)          | Вентилятор с кожухом и рабочим колесом, левый (30/40A)  |
| 2, 3           | A50034016258 | Blower Hsg c/w Wheel, L (50/60A)          | Вентилятор с кожухом и рабочим колесом, левый (50/60A)  |
| 5, 6           | A50034016083 | Blower Hsg c/w Wheel, R (30/40A)          | Вентилятор с кожухом и рабочим колесом, правый (30/40A) |
| 5, 6           | A50034016084 | Blower Hsg c/w Wheel, R (50/60A)          | Вентилятор с кожухом и рабочим колесом, правый (50/60A) |
| 7              |              | Support Mounting Bracket                  | Подвесной монтажный кронштейн                           |
| 8              |              | Coil Assy                                 | Теплообменник испарителя                                |
| 9              |              | Top Panel                                 | Верхняя панель  |
| 11             |              | Duct Connection                           | Фланец для подсоединения воздуховода                    |
| 12             |              | Front Fan Panel                           | Лицевая воздухораспределительная панель                 |
| 13             |              | Unit Box                                  | Тыльная корпусная коробка                               |
| 14             |              | Drain Pan                                 | Дренажный поддон  |
| 15             |              | Side Left Panel                           | Боковая левосторонняя панель                            |
| 17             |              | Base Pan                                  | Основание блока   |
| 18             |              | Side Right Panel                          | Боковая правосторонняя панель                           |
| 19             |              | Terminal Box                              | Контактная коробка                                      |
| 20, 21         |              | Flare Pipe Connection                     | Соединительные патрубки                                 |
| 22             |              | Back Right Panel                          | Тыльная правосторонняя панель                           |
|                | A03084016248 | Saran Net Filter 400.0 x 308.0mm (HSB30A) | Воздушный фильтр 400.0 x 308.0мм (HSB30A)               |
|                | A03084016249 | Saran Net Filter 460.0 x 308.0mm (HSB40A) | Воздушный фильтр 460.0 x 308.0мм (HSB40A)               |
|                | A03084016250 | Saran Net Filter 586.0 x 308.0mm (HSB50A) | Воздушный фильтр 586.0 x 308.0мм (HSB50A)               |
|                | A03084016251 | Saran Net Filter 686.0 x 308.0mm (HSB60A) | Воздушный фильтр 686.0 x 308.0мм (HSB60A)               |
|                | A04024016219 | Fan capacitor 4.0mfd/440VAC               | Конденсатор вентилятора 4.0мФ/440В (AC)                 |
|                | A04024016220 | Fan capacitor 15.0mfd/440VAC              | Конденсатор вентилятора 15.0мФ/440В (AC)                |
|                | A05014024063 | Check Valve YCV8-5                        | Сервисный вентиль YCV8-5                                |

**Внутренние блоки**  
**MHSB 030A - 040A - 050A - 060A**  
**MHSB 030AR - 040AR - 050AR - 060AR**  
**(высоконапорные каналные модели)**



ВИД СПЕРЕДИ