

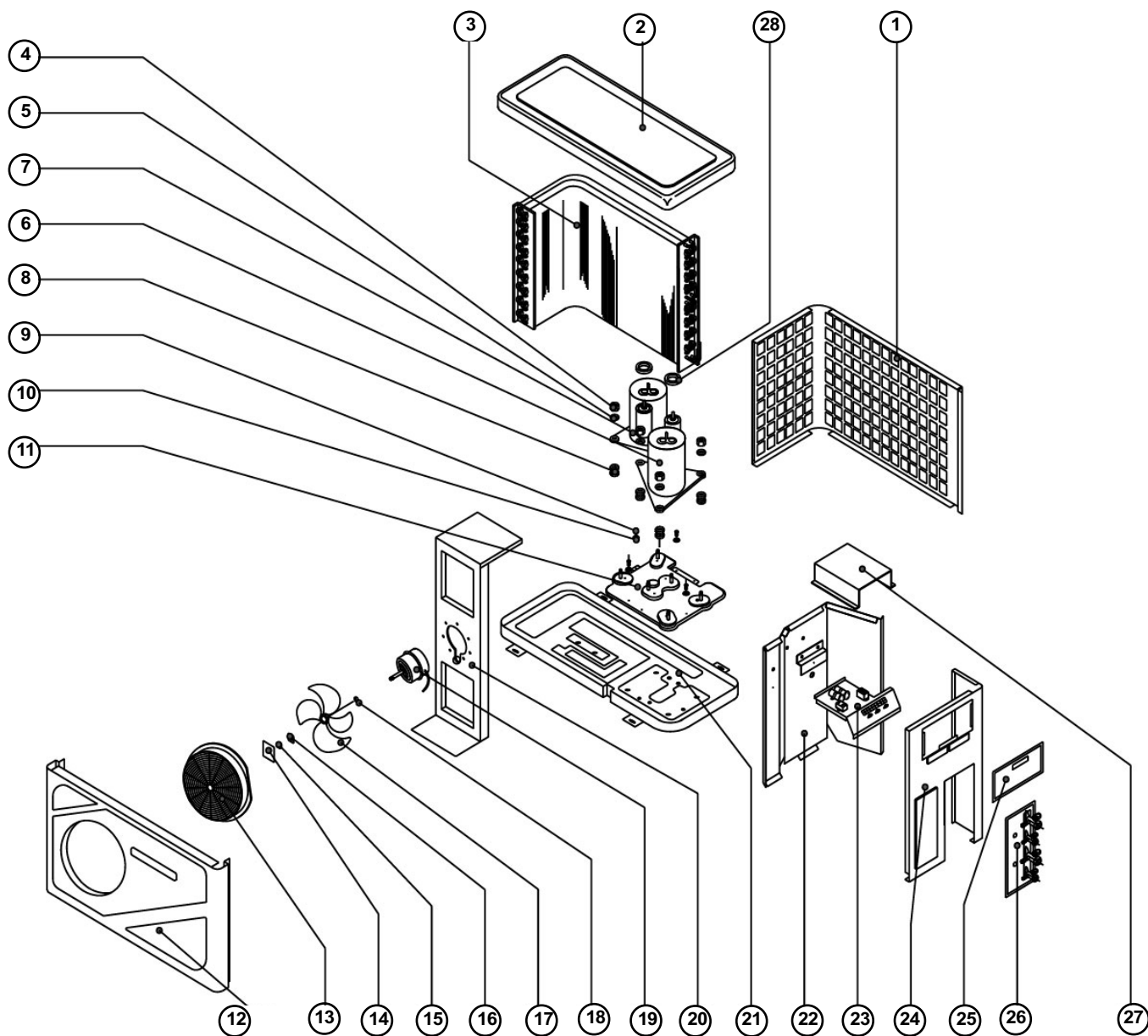
**ЗАПАСНЫЕ ЧАСТИ К БЫТОВЫМ КОНДИЦИОНЕРАМ фирмы McQuay**  
**Наружные блоки моделей MMSD 1010A - 1015A - 1515A**

№ на диагр.	КОД	НАИМЕНОВАНИЕ	
1	A01010011400	Back Panel	Тыльная панель
2	A01010011397	Top Panel	Верхняя панель
3	A50024033574	Condenser Coil Assy MSD1010A	Теплообменник конденсатора MSD1010A
3	A50024029462	Condenser Coil Assy MSD1015A	Теплообменник конденсатора MSD1015A
3	A50024029462	Condenser Coil Assy MSD1515A	Теплообменник конденсатора MSD1515A
5	A07044000248	Flat washer	Плоская шайба
6	A04019000032	Rotary Comp. 2PS164D2AB02	Роторный компрессор 2PS164D2AB02
7	A04019000034	Rotary Comp. 2KS220D3AC01	Роторный компрессор 2KS220D3AC01
8	A11054000272	Rubber Grommet 7070815	Резиновый уплотнитель 7070815
10	A07044003769	Spring washer	Пружинная шайба
11	A01014023236	Plate, comp. mounting	Монтажная опора компрессора
12	A01010011390	Front Panel	Лицевая панель
13	A12010011619	Outer Nozzle 431mm	Ограждающая решетка вентилятора 431мм
16	A07044013819	Square washer	Квадратная шайба
17	A03019000016	Fan Blade 16"	Крыльчатка вентилятора 16"
18	A07044013820	Ring washer	Кольцевая шайба
19	A03039000057	Fan Motor F634P80 220V/80W	Электродвигатель вентилятора F634P80 220В/80Вт
20	A01010011398	Fan Motor Bracket	Кронштейн электродвигателя вентилятора
21	A01010022043	Base Pan Assy.	Основание корпуса в комплекте
22	A01014024291	Partition	Разделительная переборка
23	A01014029945	Panel, Terminal Box	Контактная коробка с панелью
24	A01014015723	Side Panel	Боковая наружная панель
25	A12014016826	Access Panel	Панель доступа
26	A01014015714	Plate, flare valve	Монтажная пластина с коническими вентилями
27	A01014030098	Cover, Terminal Box	Крышка контактной коробки

**ЗАПАСНЫЕ ЧАСТИ К БЫТОВЫМ КОНДИЦИОНЕРАМ фирмы McQuay**  
**Наружные блоки моделей MMSD 1010AR - 1015AR - 1515AR**

№ на диагр.	КОД	НАИМЕНОВАНИЕ	
1	A01010011400	Back Panel	Тыльная панель
2	A01010011397	Top Panel	Верхняя панель
3	A50024029205	Condenser Coil Assy MSD1010AR	Теплообменник конденсатора MSD1010AR
3	A50024029205	Condenser Coil Assy MSD1015AR	Теплообменник конденсатора MSD1015AR
3	A50024029205	Condenser Coil Assy MSD1515AR	Теплообменник конденсатора MSD1515AR
5	A07044000248	Flat washer	Плоская шайба
6	A04019000032	Rotary Comp. 2PS164D2AB02	Роторный компрессор 2PS164D2AB02
7	A04019000034	Rotary Comp. 2KS220D3AC01	Роторный компрессор 2KS220D3AC01
8	A11054000272	Rubber Grommet 7070815	Резиновый уплотнитель 7070815
10	A07044003769	Spring washer	Пружинная шайба
11	A01014023236	Plate, comp. mounting	Монтажная опора компрессора
12	A01010011390	Front Panel	Лицевая панель
13	A12010011619	Outer Nozzle 431mm	Ограждающая решетка вентилятора 431мм
16	A07044013819	Square washer	Квадратная шайба
17	A03019000016	Fan Blade 16"	Крыльчатка вентилятора 16"
18	A07044013820	Ring washer	Кольцевая шайба
19	A03039000057	Fan Motor F634P80 220V/80W	Электродвигатель вентилятора F634P80 220В/80Вт
20	A01010011398	Fan Motor Bracket	Кронштейн электродвигателя вентилятора
21	A01010022043	Base Pan Assy.	Основание корпуса в комплекте
22	A01014024291	Partition	Разделительная переборка
23	A01014029945	Panel, Terminal Box	Контактная коробка с панелью
24	A01014015723	Side Panel	Боковая наружная панель
25	A12014016826	Access Panel	Панель доступа
26	A01014015714	Plate, flare valve	Монтажная пластина с коническими вентилями
27	A01014030098	Cover, Terminal Box	Крышка контактной коробки

# Наружные блоки MMSD 1010A / 1015A / 1515A MMSD 1010AR / 1015AR / 1515AR



**ЗАПАСНЫЕ ЧАСТИ К БЫТОВЫМ КОНДИЦИОНЕРАМ фирмы McQuay**  
**Наружные блоки моделей MMSD 1020A - 1520A - 2020A**

№ на диагр.	КОД	НАИМЕНОВАНИЕ	
1	A60019000448	Base Pan	Основание корпуса
2	A04019000032	Rotary Comp. 2PS164D2AB02	Роторный компрессор. 2PS164D2AB02
2	A04019000034	Rotary Comp. 2KS220D3AC01	Роторный компрессор 2KS220D3AC01
3	A04019000036	Rotary Comp. 2JS356D3BA01	Роторный компрессор 2JS356D3BA01
	A04024012931	Comp. Capacitor 30 MFD/440VAC	Конденсатор эл. дв. компрессора 30 мФ/440В (АС)
	A04024014254	Comp. Capacitor 35 MFD/440VAC	Конденсатор эл. дв. компрессора 35 мФ/440 В (АС)
	A04024012929	Comp. Capacitor 25 MFD/440VAC	Конденсатор эл. дв. компрессора 25 мФ/440 В (АС)
4	A01014024849	Partition	Разделительная переборка
5	A01014020372	Top Panel	Верхняя панель
6	A01014027516	Fan Guard	Ограждающая решетка вентилятора
7	A03014020222	Propeller Fan 18"	Крыльчатка вентилятора 18"
7	A03014025700	Propeller Fan 19"	Крыльчатка вентилятора 19"
8	A01024018777	Fan Motor Bracket	Несущий кронштейн электродвигателя вентилятора
9	A50034020323	Fan Motor HAT 040/22	Электродвигатель вентилятора HAT 040/22
9	A03034025635	Fan Motor HAT 041/22	Электродвигатель вентилятора HAT 041/22
10	A50059000071	Flare Valve Assy 5/8"	Конический вентиль в комплекте 5/8"
11	A50059000220	Flare Valve Assy 1/4"	Конический вентиль в комплекте 1/4"
12	A50059000070	Flare Valve Assy 1/2"	Конический вентиль в комплекте 1/2"
13		Side Right Panel	Боковая правосторонняя панель
14		Front Right Panel	Лицевая правосторонняя панель
15		Orifice Plate	Панель с выходным воздушным отверстием
17		Coil Assy	Теплообменник конденсатора
18		Side Left Panel	Боковая левосторонняя панель

**ЗАПАСНЫЕ ЧАСТИ К БЫТОВЫМ КОНДИЦИОНЕРАМ фирмы McQuay**  
**Наружные блоки моделей MMSD 1020AR - 1520AR - 2020AR**

№ на диагр.	КОД	НАИМЕНОВАНИЕ	
1	A60019000448	Base Pan	Основание корпуса
2	A04019000032	Rotary Comp. 2PS164D2AB02	Роторный компрессор. 2PS164D2AB02
2	A04019000034	Rotary Comp. 2KS220D3AC01	Роторный компрессор 2KS220D3AC01
3	A04019000036	Rotary Comp. 2JS356D3BA01	Роторный компрессор 2JS356D3BA01
	A04024012931	Comp. Capacitor 30 MFD/440VAC	Конденсатор эл. дв. компрессора 30 мФ/440В (АС)
	A04024014254	Comp. Capacitor 35 MFD/440VAC	Конденсатор эл. дв. компрессора 35 мФ/440 В (АС)
	A04024012929	Comp. Capacitor 25 MFD/440VAC	Конденсатор эл. дв. компрессора 25 мФ/440 В (АС)
4	A01014024849	Partition	Разделительная переборка
5	A01014020372	Top Panel	Верхняя панель
6	A01014027516	Fan Guard	Ограждающая решетка вентилятора
7	A03014020222	Propeller Fan 18"	Крыльчатка вентилятора 18"
7	A03014025700	Propeller Fan 19"	Крыльчатка вентилятора 19"
8	A01024018777	Fan Motor Bracket	Несущий кронштейн электродвигателя вентилятора
9	A50034020323	Fan Motor HAT 040/22	Электродвигатель вентилятора HAT 040/22
9	A03034025635	Fan Motor HAT 041/22	Электродвигатель вентилятора HAT 041/22
10	A50059000071	Flare Valve Assy 5/8"	Конический вентиль в комплекте 5/8"
11	A50059000220	Flare Valve Assy 1/4"	Конический вентиль в комплекте 1/4"
12	A50059000070	Flare Valve Assy 1/2"	Конический вентиль в комплекте 1/2"
13		Side Right Panel	Боковая правосторонняя панель
14		Front Right Panel	Лицевая правосторонняя панель
15		Orifice Plate	Панель с выходным воздушным отверстием
17		Coil Assy	Теплообменник конденсатора
18		Side Left Panel	Боковая левосторонняя панель
	A04089005046	PCB MS005 AP 2 COMP	Печатная плата управления (для 2-компрессорной системы)

# Наружные блоки

## MMSD 1020A / 1520A / 2020A

## MMSD 1020AR / 1520AR / 2020AR

