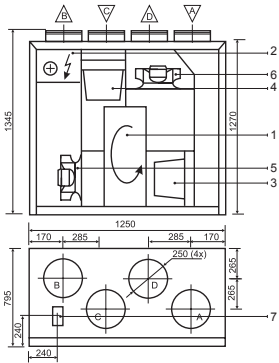


# KOMFOVENT KOMPAKT REGO 900



## REGO 900VE-AC / REGO 900VE-EC



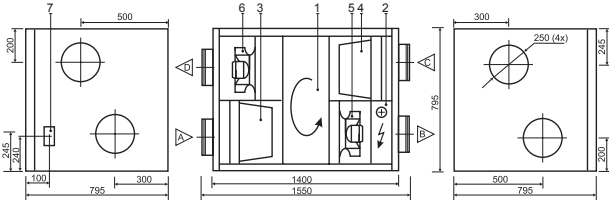
### Технические данные

<b>REGO 900VE-AC/VE-EC (вертикальное исполнение)</b>	
Толщина стенок и дверец	45 мм
Вес	175 кг
Номинальная воздухопроизводительность	900 м³/ч
Напряжение питания	3~ 400/50 В/Гц
Максимальная сила тока	6,6/9,4 А
Автоматика управления	КОМFOVENT С3
<b>REGO 900HE-AC/HE-EC (горизонтальное исполнение)</b>	
Толщина стенок и дверец	45 мм
Вес	165 кг
Номинальная воздухопроизводительность	900 м³/ч
Напряжение питания	3~ 400/50 В/Гц
Максимальная сила тока	6,6/9,4 А
Автоматика управления	КОМFOVENT С3

### Конструкция:

- |                                |                      |
|--------------------------------|----------------------|
| 1. Ротационный теплоутилизатор | A наружный воздух    |
| 2. Электрический нагреватель   | B приток в помещения |
| 3. Фильтр приточного воздуха   | C забор из помещений |
| 4. Фильтр вытяжного воздуха    | D выброс             |
| 5. Приточный вентилятор        |                      |
| 6. Вытяжной вентилятор         |                      |
| 7. Вводный рубильник           |                      |

## REGO 900HE-AC / REGO 900HE-EC



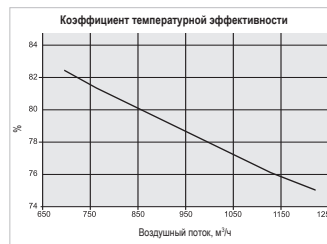
### Эффективность теплоутилизатора (900 м³/ч)

Параметры	Приточный воздух		Вытяжной воздух	
	1	2	3	4
На стороне всасывания				
Температура, °C	-15	-10	-5	0
Относит. влажность, %	82	82	82	82
На стороне нагнетания				
Температура, °C	12,7	13,5	14,8	15,8
Относит. влажность, %	52	45	39	35

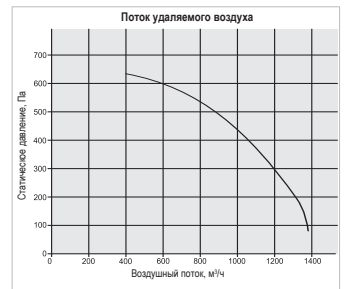
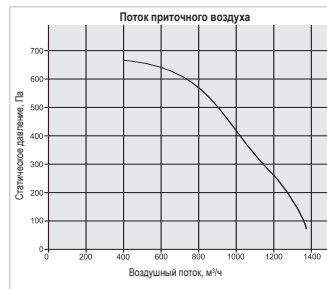
### Акустические характеристики

Параметры	EC		AC	
	1	2	3	4
Скорость				
Поток приточного воздуха (в воздуховоде)				
На стороне всасывания LwA dB(A)	66	52	61	66
На стороне нагнетания LwA dB(A)	73	59	69	72
Поток удаляемого воздуха (в воздуховоде)				
На стороне всасывания LwA dB(A)	64	52	62	62
На стороне нагнетания LwA dB(A)	77	59	69	76
В окружающую среду Lpз dB(A)	51	38	42	50

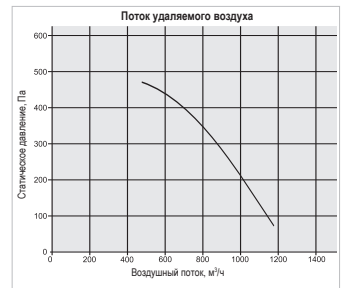
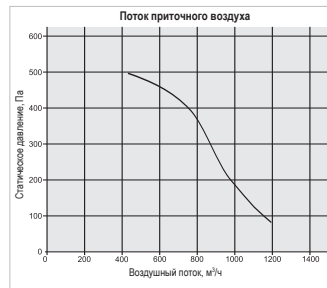
Параметры	Приточный воздух	Вытяжной воздух
Номинальный воздушный поток, м³/ч	900	900
<b>Фильтры</b>		
Класс фильтрации воздуха	F5	F5
Тип	Карманный	Карманный
Размеры фильтра bхhхl, мм	592х287х360	592х287х360
<b>Двигатели вентиляторов</b>		
Тип	AC/EC	AC/EC
Мощность, Вт	230/425	230/425
Скорость вращения, об/мин.	2700/2725	2700/2725
Класс защиты, IEC 34-5	IP 44/54	IP 44/54
<b>Ротационный теплоутилизатор</b>		
Температурная эффективность, %	79,2	
Возврат энергии, кВт	10,3	
Температура до/после, °C	-23/11	20/-14
Влажность до/после, %	82/63	40/98
<b>Электрический нагреватель</b>		
Мощность, кВт	3	
Температура воздуха до/после, °C	11/21	
Есть возможность подключить канальный водяной нагреватель		



### Производительность вентиляционных установок REGO 900VE-EC / REGO 900HE-EC



### Производительность вентиляционных установок REGO 900VE-AC / REGO 900HE-AC



Коэффициент поправки для фильтра F7 класса примерно 70 Па.

ЗАО АМАЛВА оставляет за собой право вносить изменения в параметры и размеры вентиляционных устройств в процессе их совершенствования.