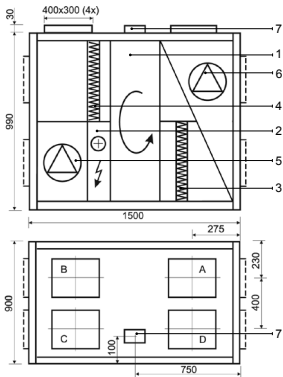
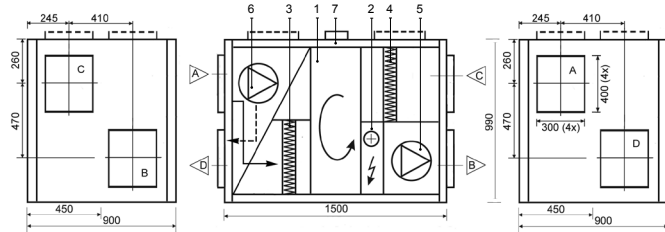


KOMFOVENT КОМПАКТ REGO 2000

REGO 2000VE-EC (показана левая сторона обслуживания)



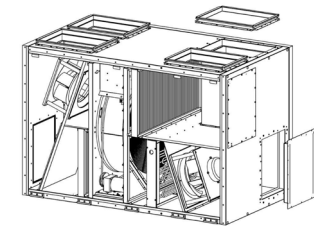
REGO 2000HE-EC (показана правая сторона обслуживания)



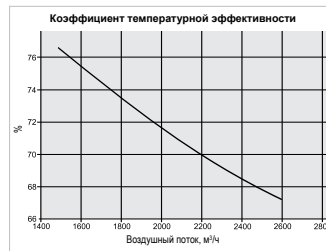
Технические данные

REGO 2000VE-EC (вертикальное исполнение)	
Толщина стенок и дверей	45 мм
Вес	285 кг
Номинальная воздухопроизводительность	2000 м³/ч
Напряжение питания	3~ 400/50 В/Гц
Максимальная сила тока	17,2 А
Автоматика управления	KOMFOVENT C3
REGO 2000HE-EC (горизонтальное исполнение)	
Толщина стенок и дверей	45 мм
Вес	285 кг
Номинальная воздухопроизводительность	2000 м³/ч
Напряжение питания	3~ 400/50 В/Гц
Максимальная сила тока	17,2 А
Автоматика управления	KOMFOVENT C3

- Конструкция:**
1. Ротационный теплоутилизатор
 2. Электрический нагреватель
 3. Фильтр приточного воздуха
 4. Фильтр вытяжного воздуха
 5. Приточный вентилятор
 6. Вытяжной вентилятор
 7. Вводный рубильник
- A наружный воздух
B приток в помещения
C забор из помещений
D выброс



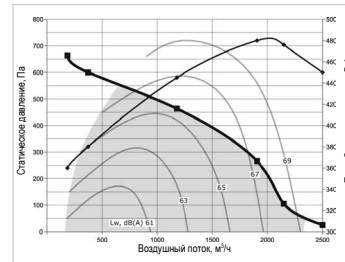
Параметры	Приточный воздух	Вытяжной воздух
Номин. воздушный поток, м³/ч	2000	2000
Фильтры		
Класс фильтрации воздуха	F5	F5
Тип	Панельный	Панельный
Размеры фильтра bxbxh, мм	800x450x46	800x450x46
Двигатели вентиляторов		
Тип	EC	EC
Мощность, Вт	480	480
Скорость вращения, об./мин.	2300	2300
Класс защиты, IEC 34-5	IP 54	IP 54
Ротационный теплоутилизатор		
Температурная эффективность, %	72,9	
Возврат энергии, кВт	21,1	
Температура до/после, °C	-23/8,4	20/-11,4
Влажность до/после, %	82/71	40/98
Электрический нагреватель		
Мощность, кВт	7,5	
Температура воздуха до/после, °C	7,8/19,2	



Эффективность теплоутилизатора (2000 м³/ч)

Параметры	Приточный воздух				Вытяжной воздух
На стороне всасывания					
Температура, °C	-15	-10	-5	0	20
Относит. влажность, %	82	82	82	82	45
На стороне нагнетания					
Температура, °C	10,1	11,9	13,2	14,6	
Относит. влажность, %	64	54	46	41	

Производительность вентиляционных установок REGO 2000VE-EC / REGO 2000HE-EC



— - рабочая зона вентиляционного устройства.

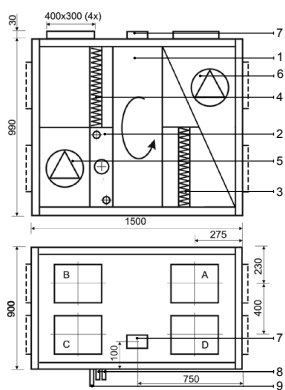
* - мощность одного двигателя вентилятора.

Кoeffициент поправки для HW/VW примерно 30 Па при 2000 м³/ч.
Кoeffициент поправки для фильтра F7 класса примерно 70 Па при 2000 м³/ч.

KOMFOVENT KOMPAKT REGO 2000



REGO 2000VW-EC (показана левая сторона обслуживания)

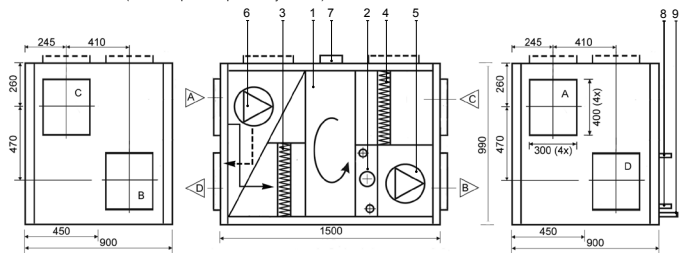


Технические данные

REGO 2000VW-EC (вертикальное исполнение)	
Толщина стенок и дверей	45 мм
Вес	285 кг
Номинальная воздухопроизводительность	2000 м³/ч
Напряжение питания	1~230/50 В/Гц
Максимальная сила тока	6,8 А
Автоматика управления	KOMFOVENT C3
REGO 2000HW-EC (горизонтальное исполнение)	
Толщина стенок и дверей	45 мм
Вес	285 кг
Номинальная воздухопроизводительность	2000 м³/ч
Напряжение питания	1~230/50 В/Гц
Максимальная сила тока	6,8 А
Автоматика управления	KOMFOVENT C3

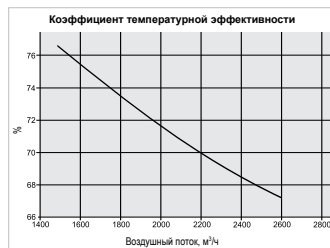
- Конструкция:**
1. Ротационный теплоутилизатор
 2. Водяной теплообменник
 3. Фильтр приточного воздуха
 4. Фильтр вытяжного воздуха
 5. Приточный вентилятор
 6. Вытяжной вентилятор
 7. Водяной рубильник
 8. Соединение теплообменника
 9. Дренаж (в летнее время необходимо установить сифон D=28 мм)
- А наружный воздух
В приток в помещения
С забор из помещений
D выброс

REGO 2000HW-EC (показана правая сторона обслуживания)



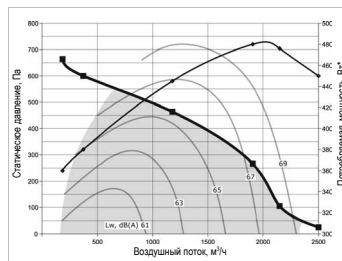
Параметры	Приточный воздух	Вытяжной воздух
Номинальный воздушный поток, м³/ч	2000	2000
Фильтры		
Класс фильтрации воздуха	F5	F5
Тип	Панельный	Панельный
Размеры фильтра вххх, мм	800x450x46	800x450x46
Двигатели вентиляторов		
Тип	ЕС	ЕС
Мощность, Вт	480	480
Скорость вращения, об./мин.	2300	2300
Класс защиты, IEC 34-5	IP 54	IP 54
Ротационный теплоутилизатор		
Температурная эффективность, %	72,9	
Возврат энергии, кВт	21,1	
Температура до/после, °C	-23/8,4	20/-11,4
Влажность до/после, %	82/71	40/98

Параметры	Зима				Лето	
	90/70	80/60	60/40	45/35	7/12	7/12
Температура воды вход/выход, °C	10,85	10,49	10,61	10,53	12,81	11,12
Мощность, кВт	479	461	463	914	2199	1908
Дебит воды, дм³/ч	0,4	0,4	0,4	1,3	7,4	5,7
Потери давления, кПа	1					
Подключение, "	1					
Температура воздуха при объеме 2000м³/ч вход/ОВ – выход/ОВ	7-22,7	7-22,2	7-22,4	7-22,3	30/50 - 18,5/80	26/70 - 18,2/88



Параметры	Эффективность теплоутилизатора (2000 м³/ч)	
	Приточный воздух	Вытяжной воздух
На стороне всасывания		
Температура, °C	-15	-10
Относит. влажность, %	82	82
На стороне нагнетания		
Температура, °C	10,1	11,9
Относит. влажность, %	64	54

Производительность вентиляционных установок REGO 2000VW-EC / REGO 2000HW-EC



— рабочая зона вентиляционного устройства.
* - мощность одного двигателя вентилятора.
Коэффициент поправки для HW/VW примерно 30 Па при 2000 м³/ч.
Коэффициент поправки для фильтра F7 класса примерно 70 Па при 2000 м³/ч.