

**К О Н В Е К Т О Р
"НОВОТЕРМ"**

СКД 404...416

СКД 404...416-300

СКДП 404...416

СКДН 404...416

П А С П О Р Т

306 - 400 ПС

Конвекторы "НовоТерм" - отопительные стальные приборы для систем водяного теплоснабжения. Конвекторы состоят из нагревательного элемента, боковин, декоративной решетки и кронштейнов для крепления конвекторов к полу. Все составляющие имеют порошковое эпоксиполиэфирное покрытие.



1. НАЗНАЧЕНИЕ И ТЕХНИЧЕСКАЯ ХАРАКТЕРИСТИКА

- 1.1. Конвектор "НовоТерм" (в дальнейшем конвектор) предназначен для отопления жилых и административных зданий и используется в системах водяного отопления с принудительной циркуляцией.
- 1.2. Конвектор допускается эксплуатировать в системах водяного отопления с температурой теплоносителя до 130 °С и избыточным давлением теплоносителя до 1,6 МПа (16 кгс/см²).



2. ОБОЗНАЧЕНИЕ ИЗДЕЛИЯ

Конвектор «НовоТерм» СКД-1,702-413-В-Л-300

Тип _____

СКД – напольный двойной с боковым подключением концевой
 СКДП – напольный двойной с боковым подключением проходной
 СКДН – напольный двойной с боковым подключением проходной

Номинальный тепловой поток, кВт _____

(при заказе допускается не указывать)

Габаритные размеры, мм

Высота: 4=480 _____

Длина: 04=400, 05=500, 06=600, 07=700, 08=800, 09=900, 10=1000,

11=1100, 12=1200, 13=1300, 14=1400, 15=1500, 16=1600. _____

Наличие встроенного воздухоотводчика (В) _____

(при заказе для СКДН и СКД с межосевым расстоянием 80 мм допускается не указывать)

Расположение присоединительных патрубков _____

П – правостороннее подключение

Л – левостороннее подключение

Расстояние между осями присоединительных патрубков (монтажная высота) _____

(при заказе для СКДН, СКДП и СКД с межосевым расстоянием 80 мм допускается не указывать)



3. КОМПЛЕКТНОСТЬ ПОСТАВКИ

Конвектор в сборе	1 шт.
Кронштейны	2 шт.
Упаковка	1 шт.
Ключ воздушспускного клапана	1 шт.
Паспорт	1 шт.



4. ТЕХНИЧЕСКИЕ ХАРАКТЕРИСТИКИ

- 4.1. Для соединения с трубопроводами системы отопления на патрубках конвектора имеется наружная резьба G 1/2.
- 4.2. Размеры и технические характеристики изделий представлены на Рис.1-4 и в таблице 1.

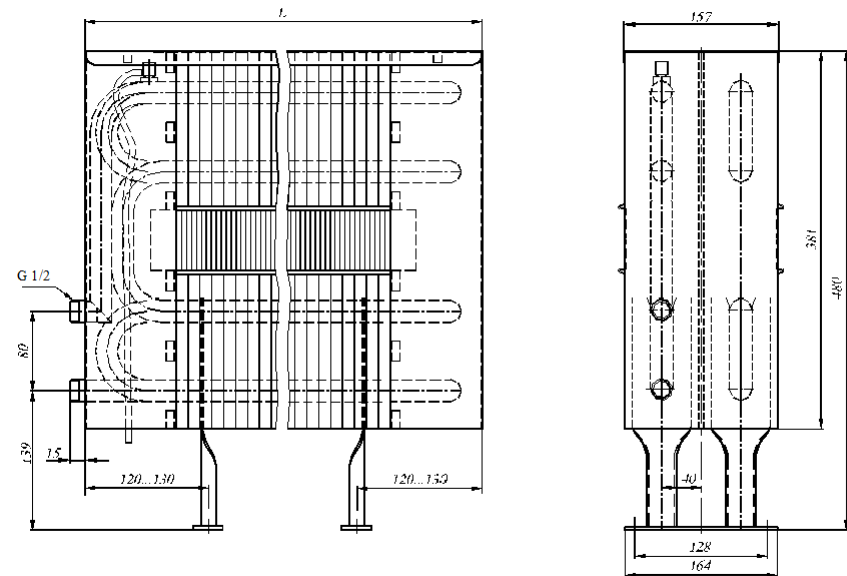


Рис.1 Конвектор «НовоТерм» СКД 404...416-Л.

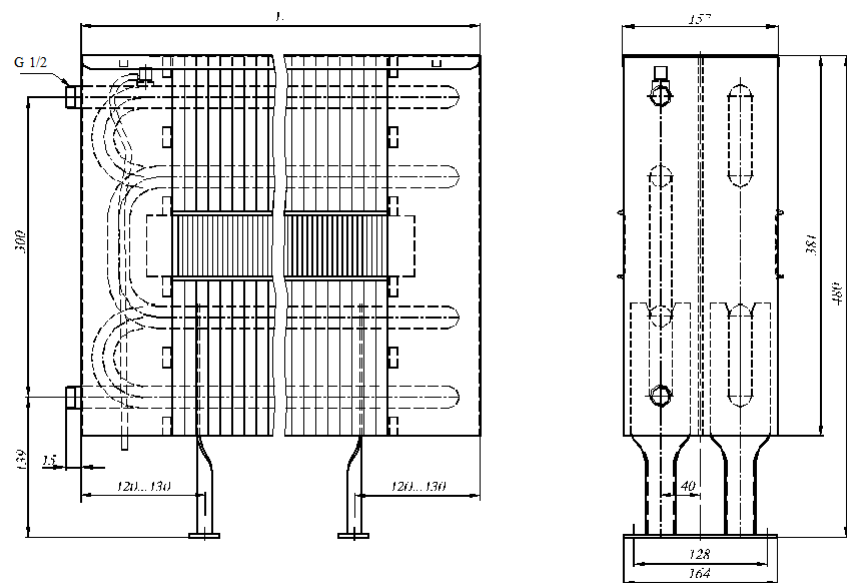


Рис.2 Конвектор «НовоТерм» СКД 404...416-В-Л-300.

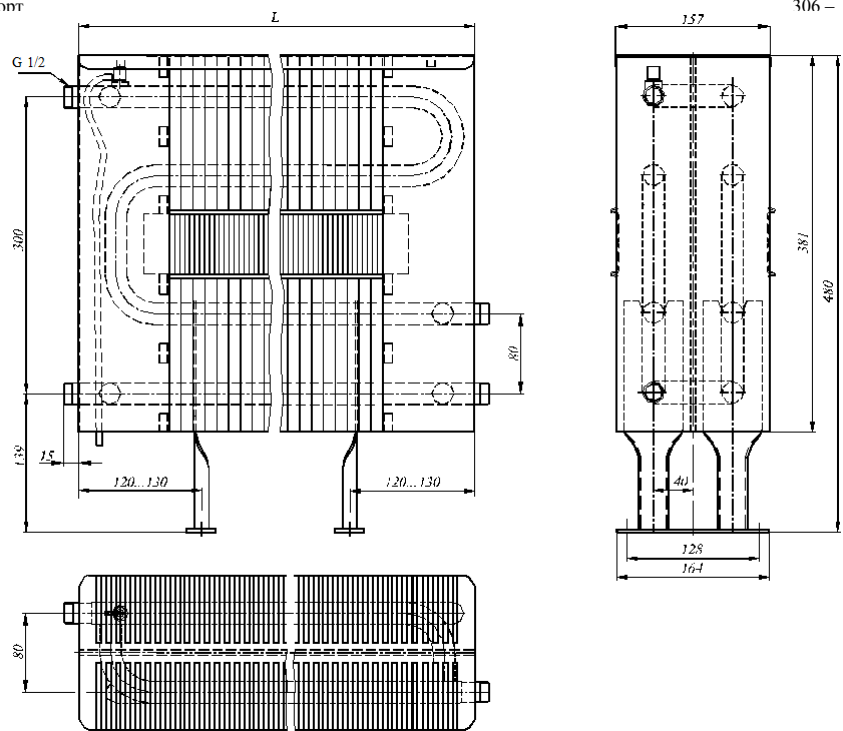


Рис.3 Конвектор «НовоТерм» СКДП 404...416-В-Л.

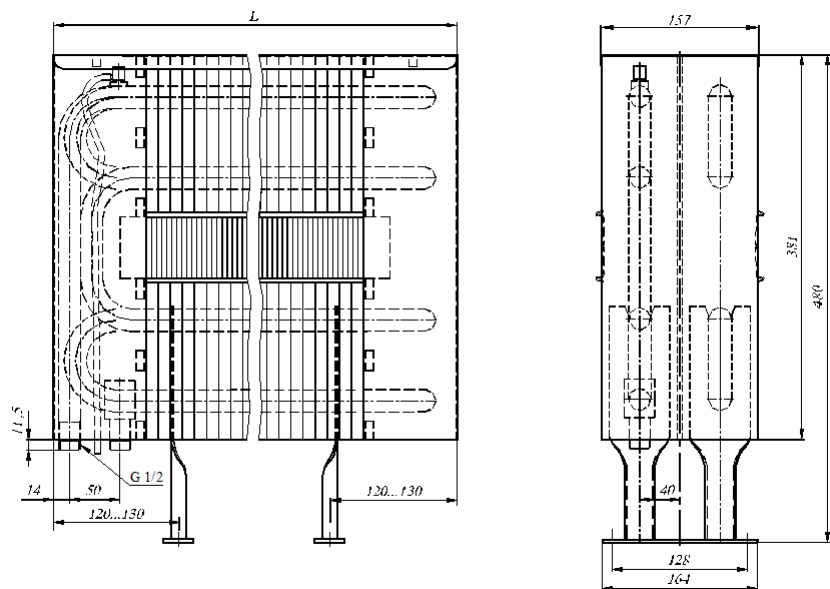


Рис.4 Конвектор «НовоТерм» СКДН 404...416-Л.

Таблица 1

Обозначение конвекторов	Номинальный тепловой поток $Q_{ну}$, кВт	Размеры, мм			Масса, кг (справочная)	Объём воды в конвекторе, л
		высота	глубина	длина		
СКД (СКДП, СКДН) 404	0,62	480	157	400	15,8	0,8
СКД (СКДП, СКДН) 405	0,89			500	19,7	1
СКД (СКДП, СКДН) 406	1,16			600	23,7	1,2
СКД (СКДП, СКДН) 407	1,43			700	27,6	1,4
СКД (СКДП, СКДН) 408	1,71			800	31,8	1,6
СКД (СКДП, СКДН) 409	1,98			900	35,7	1,8
СКД (СКДП, СКДН) 410	2,25			1000	39,7	1,9
СКД (СКДП, СКДН) 411	2,52			1100	43,6	2,1
СКД (СКДП, СКДН) 412	2,79			1200	47,6	2,3
СКД (СКДП, СКДН) 413	3,06			1300	51,7	2,5
СКД (СКДП, СКДН) 414	3,33			1400	55,7	2,7
СКД (СКДП, СКДН) 415	3,6			1500	59,6	2,9
СКД (СКДП, СКДН) 416	3,9			1600	63,6	3,1

Номинальный тепловой поток ($Q_{ну}$) определён при нормированных условиях ($ну$): температурный напор, т.е. разность температур между среднеарифметической температурой теплоносителя в конвекторе и расчётной температурой воздуха в отапливаемом помещении, равен 70°C ; расход теплоносителя через присоединительные патрубки конвектора составляет $0,1 \text{ кг/с}$ (360 кг/ч) при его движении по схеме "сверху-вниз"; атмосферное давление - $1013,3 \text{ гПа}$ (760 мм рт.ст.).



5. МОНТАЖ

- 5.1. Монтаж конвекторов должен выполнять специалист-сантехник.
- 5.2. Разметить места установки кронштейнов. Расстояние между осями кронштейнов должно быть на 240...260 мм меньше длины конвектора.
- 5.3. Выполнить отверстия в полу, установить деревянные пробки или дюбели и закрепить кронштейны шурупами.
- 5.4. Установить конвектор на кронштейны.
- 5.5. Выполнить соединение штуцеров конвектора с подводящим и отводящим трубопроводами.
- 5.6. При необходимости удалить воздух из конвектора. Для этого свободный конец пластиковой трубки опустить в заранее подготовленную емкость для слива воды. Снять решетку. Ключом отвернуть воздухопускной клапан на 1-2 оборота. После того, как из трубки вода пойдет сплошной струей без пузырьков воздуха, воздухопускной клапан закрыть. Установить решетку на место.
- 5.7. До окончания отделочных работ, чтобы исключить попадание строительных смесей и мусора, закрыть конвектор полиэтиленовой пленкой (можно использовать упаковочную коробку).



6. ХРАНЕНИЕ И ТРАНСПОРТИРОВКА

5.1. Хранить конвекторы до начала эксплуатации следует в таре изготовителя, уложенными в штабели не более двух рядов по высоте.

5.2. Допускается транспортирование конвекторов любым видом транспорта.

5.3. Условия хранения и транспортирования Ж2 ГОСТ 15150-69.

Температура воздуха от –50 до +50 °С;

относительная влажность до 100% при 25 °С (среднегодовое значение 80% при 15 °С) в отсутствии атмосферных осадков.

**6. УСЛОВИЯ ЭКСПЛУАТАЦИИ**

При строительных работах не допускается попадание строительных смесей на поверхность конвектора, что может привести к нарушению защитно-декоративного покрытия.

6.1. Перед отопительным сезоном и 1-2 раза в течение его конвектор рекомендуется очищать от пыли.

6.2. Не допускаются удары и другие действия, приводящие к механическим повреждениям конвектора и его элементов.

6.3. В целях предотвращения отложений и коррозии конвекторов следует применять в системах водяного отопления теплоноситель, отвечающий требованиям СО 153-34.20.501-2003. "Правила эксплуатации электрических станций и сетей Российской Федерации" Министерства Энергетики и Электрификации.

Допускается использование в качестве теплоносителя специальных антифризных жидкостей для отопительных систем типа «DIXIS-30» и «Теплый дом-65».

**7. СВИДЕТЕЛЬСТВО О ПРИЕМКЕ**

Конвектор «НовоТерм» соответствует ТУ 4935-003-46928486-2004
и признан годным к эксплуатации

Партия № _____

Дата изготовления _____

Отметка о приемке _____

**8. ГАРАНТИИ ИЗГОТОВИТЕЛЯ**

- 8.1. Изготовитель гарантирует ремонт или замену вышедших из строя конвекторов в течение гарантийного срока при условии соблюдения потребителем правил эксплуатации и отсутствии механических повреждений.
- 8.2. Гарантийный срок хранения и/или эксплуатации конвекторов – 5 лет со дня продажи.
- 8.3. В случае отсутствия даты продажи гарантийный срок считать с даты изготовления.
- 8.4. Адрес предприятия-изготовителя:
Россия, 196651, Санкт-Петербург, Колпино, пр. Ленина, д. 1, ОАО «Фирма Изотерм»
тел. (812) 461-90-54, 460-87-58
факс (812) 460-88-22

Дата продажи

Подпись продавца и печать
торгующей организации

М.П.
