

ЭЛЕКТРИЧЕСКИЕ НАГРЕВАТЕЛИ ДЛЯ КРУГЛЫХ КАНАЛОВ RHN

GlobalStar
PoolStar
SkyStar
SkyStar-EC
SkyStar mini
CrossStar
CrossStar mini
EcoStar
SlimStar
DryStar
HEPA BOX
VAF регулятор
TopStar GS
WallStar
Чиллеры
ККБ Asys
ККБ YORK
Фанкойлы
VRF/VRV Системы YORK
Руфтопы
Вентиляторы SV
Вентиляторы SVB
Вентиляторы SVF и SBV
Крышные вентиляторы SRV
Крышные переходы TR/TRM
Крышные вентиляторы SRP
Эл. нагреватели SEN
Вод. нагреватели SWH
Смесительные узлы
Водяные охладители SWC
Фреоновые охладители SDC
Капеллеувилители DC
Пласт. рекуператоры S
Кассетные фильтры SFB
Карманные фильтры SCF
Заслонки SRC
Гибкие вставки SFI
Шумоглушители SMN
Камера смешивания SKS
Клапан FPD
Клапан SED
Канальные вентиляторы RV
Эл. нагреватели RHN
Фильтры кассетные RCF
Гибкие вставки RFI
Обратный клапан FC
Шумоглушители RMN
Автоматика
Диспетчеризация

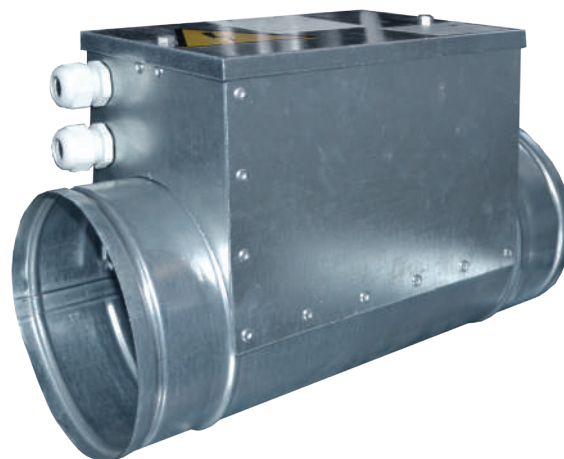
ОПИСАНИЕ

Электрические нагреватели предназначены для нагрева воздуха в круглых вентиляционных каналах. Рабочий температурный диапазон от -30°C до +40°C.

КОНСТРУКЦИЯ

Корпус нагревателя выполняется из оцинкованного стального листа. В качестве нагревателей используются трубчатые электрические элементы.

Класс электроизоляции IP 40.



ОСНОВНЫЕ ХАРАКТЕРИСТИКИ, РАЗМЕРЫ И ВЕС

Наименование	Мощность, кВт	Количество тенов	Напряжение, В фазность	Габариты LxDxH, мм	Масса, кг
REN 100/0,6	0,6	1	220/1	380x100x180,7	1,9
REN 125/1,2	1,2	2	220/1	380x125x205,7	2,4
REN 160/3,0	3	1	220/1	480x160x240,7	2,6
REN 200/3,0	3	1	380/2	480x200x280,7	3,92
REN 200/6,0	6	2	380/2	780x200x280,7	7,7
REN 250/6,0	6	2	380/3	680x250x330,7	7,9
REN 250/9,0	9	3	380/3	680x250x330,7	8,9
REN 315/6,0	6	2	380/3	680x315x395,7	9,2
REN 315/9,0	9	3	380/3	680x315x395,7	10,2

