

ВОДЯНЫЕ НАГРЕВАТЕЛИ SWH

GlobalStar
PoolStar
SkyStar
SkyStar-EC
SkyStar mini
CrossStar
CrossStar mini
EcoStar
SlimStar
DryStar
HEPA BOX
VAF регулятор
TopStar GS
WallStar
Чиллеры
ККБ Asys
ККБ YORK
Фанкойлы
VRF/VRV Системы YORK
Руфтопы
Вентиляторы SV
Вентиляторы SVB
Вентиляторы SVF и SBV
Крышные вентиляторы SRV
Крышные переходы TR/TRM
Крышные вентиляторы SRP
Эл. нагреватели SEH
Вод. нагреватели SWH
Смесительные узлы
Водяные охладители SWC
Фреоновые охладители SDC
Каплеуловители DC
Пласт. рекуператоры SR
Кассетные фильтры SFB
Карманные фильтры SCF
Заслонки SRC
Гибкие вставки SFI
Шумоглушители SMN
Камера смешивания SKS
Клапан FPD
Клапан SED
Канальные вентиляторы RV
Эл. нагреватели REH
Фильтры кассетные RCF
Гибкие вставки RFI
Обратный клапан FC
Шумоглушители RMN
Автоматика
Диспетчеризация

ОПИСАНИЕ

Водяные нагреватели SWH предназначены для обогрева воздуха в системах кондиционирования и вентиляции прямоугольного сечения.

КОНСТРУКЦИЯ

Корпус нагревателя изготовлен из оцинкованного листа. Трубные коллекторы сварены из стальных трубок с поверхностной обработкой синтетической краской. Поверхность теплообмена изготовлена из алюминиевых пластин толщиной 0,1 мм, натянутых на медные трубки. Стандартное исполнение двухрядное с чередующейся геометрией. Все нагреватели испытаны на герметичность воздухом при давлении 2 МПа в течении 5 минут под водой.

УСЛОВИЯ ЭКСПЛУАТАЦИИ

Макс. доп. температура воды 100°C. Макс. допустимое давление 1,6 МПа. В номограммах приведены эксплуатационные параметры нагревателей для обычного температурного перепада воды, различных расходов и температуры воздуха на входе.

МЕСТО УСТАНОВКИ

Правила при выборе места установки нагревателя в вентиляционном оборудовании следующие:

Если теплоносителем является вода, нагреватели предназначены только для внутреннего применения в помещениях, где температура не должна быть ниже точки замерзания воды.

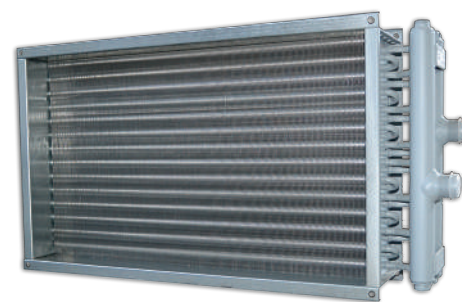
Наружное применение возможно только в случае, если теплоносителем является незамерзающая смесь (например, раствор этиленгликоля). Водяные нагреватели могут работать в любом положении, позволяющем их обезвоздушивание.

К нагревателю необходимо обеспечить контрольный и сервисный доступ. Перед нагревателем необходимо установить воздушный фильтр, защищающий его от загрязнения.

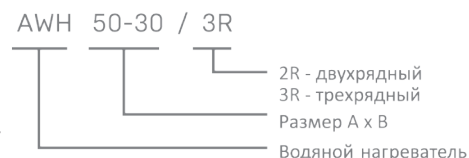
Для достижения максимальной мощности необходимо нагреватель подключить как противоточный.*

Если нагреватель находится перед вентилятором, необходимо регулировать его мощность так, чтобы не превысить максимально допустимую температуру воздуха, перемещаемого вентилятором.

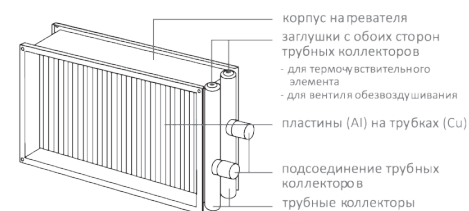
Если нагреватель размещен за вентилятором, рекомендуем между вентилятором и нагревателем запроецировать элемент, стабилизирующий поток воздуха (например, воздуховод длиной 1 - 1,5 м).



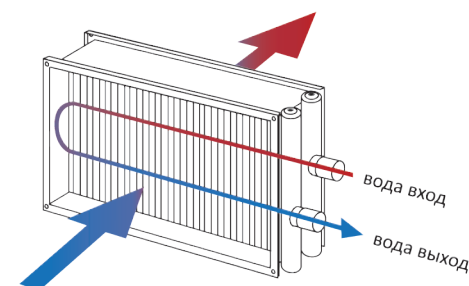
SWH 50-30/3R



КОНСТРУКЦИЯ НАГРЕВАТЕЛЯ



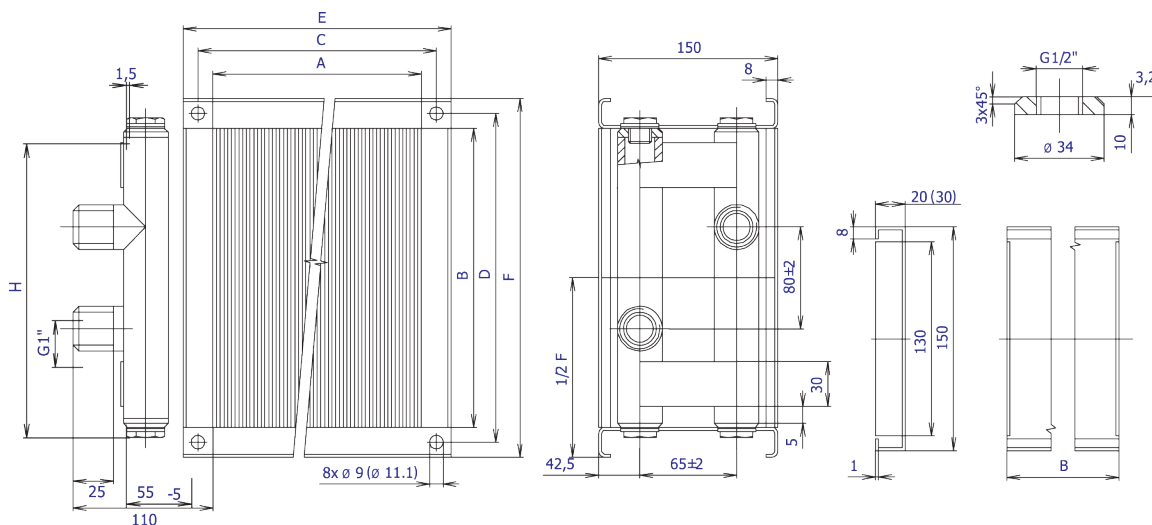
ПРИМЕР ПРОТИВОТОЧНОГО ПОДКЛЮЧЕНИЯ ТЕПЛООБМЕННИКА



* Воздушный поток должен двигаться в противоположном направлении по отношению к направлению движения теплоносителя.

Рис. 5 Размеры водяных нагревателей SWH.

Размеры 40-20 ... 80-50 (90-50 ... 100-50)



ГАБАРИТНЫЕ ПРИСОЕДИНИТЕЛЬНЫЕ РАЗМЕРЫ И ВЕС

Обозначение	Размеры и вес, мм							Вес(2R) ±10%, кг
	A	B	C	D	E	F	H	
SWH 40-20/2R	400	200	420	220	440	240	180	5,0
SWH 40-20/3R								5,0
SWH 50-25/2R	500	250	520	270	540	290	230	6,0
SWH 50-25/3R								6,0
SWH 50-30/2R	500	300	520	320	540	340	280	7,0
SWH 50-30/3R								7,0
SWH 60-30/2R	600	300	620	320	640	340	280	8,0
SWH 60-30/3R								8,0
SWH 60-35/2R	600	350	620	370	640	390	330	11,0
SWH 60-35/3R								11,0
SWH 70-40/2R	700	400	720	420	740	440	380	15,0
SWH 70-40/3R								15,0
SWH 80-50/2R	800	500	830	530	840	560	480	16,0
SWH 80-50/3R								16,0
SWH 90-50/2R	900	500	930	530	960	560	480	16,0
SWH 90-50/3R								16,0
SWH 100-50/2R	1000	500	1030	530	1060	560	480	21,0
SWH 100-50/3R								21,0

- GlobalStar
- PoolStar
- SkyStar
- SkyStar-EC
- SkyStar mini
- CrossStar
- CrossStar mini
- EcoStar
- SlimStar
- DryStar
- HEPA BOX
- VAF регулятор
- TopStar GS
- WallStar
- Чиллеры
- ККБ Asys
- ККБ YORK
- Фанколы
- VRF/VRV Системы YORK
- Руфтопы
- Вентиляторы SV
- Вентиляторы SVB
- Вентиляторы SVF и SBV
- Крышные вентиляторы SRV
- Крышные переходы TR/TRM
- Крышные вентиляторы SRP
- Эл. нагреватели SEH
- Вод. нагреватели SWH**
- Смесительные узлы
- Водяные охладители SWC
- Фреоновые охладители SDC
- Каплеуловители DC
- Пласт. рекуператоры SR
- Кассетные фильтры SFB
- Карманные фильтры SCF
- Заслонки SRC
- Гибкие вставки SFI
- Шумоглушители SMN
- Камера смешивания SKS
- Клапан FPD
- Клапан SED
- Канальные вентиляторы RV
- Эл. нагреватели REH
- Фильтры кассетные RCF
- Гибкие вставки RFI
- Обратный клапан FC
- Шумоглушители RMN
- Автоматика
- Диспетчеризация