



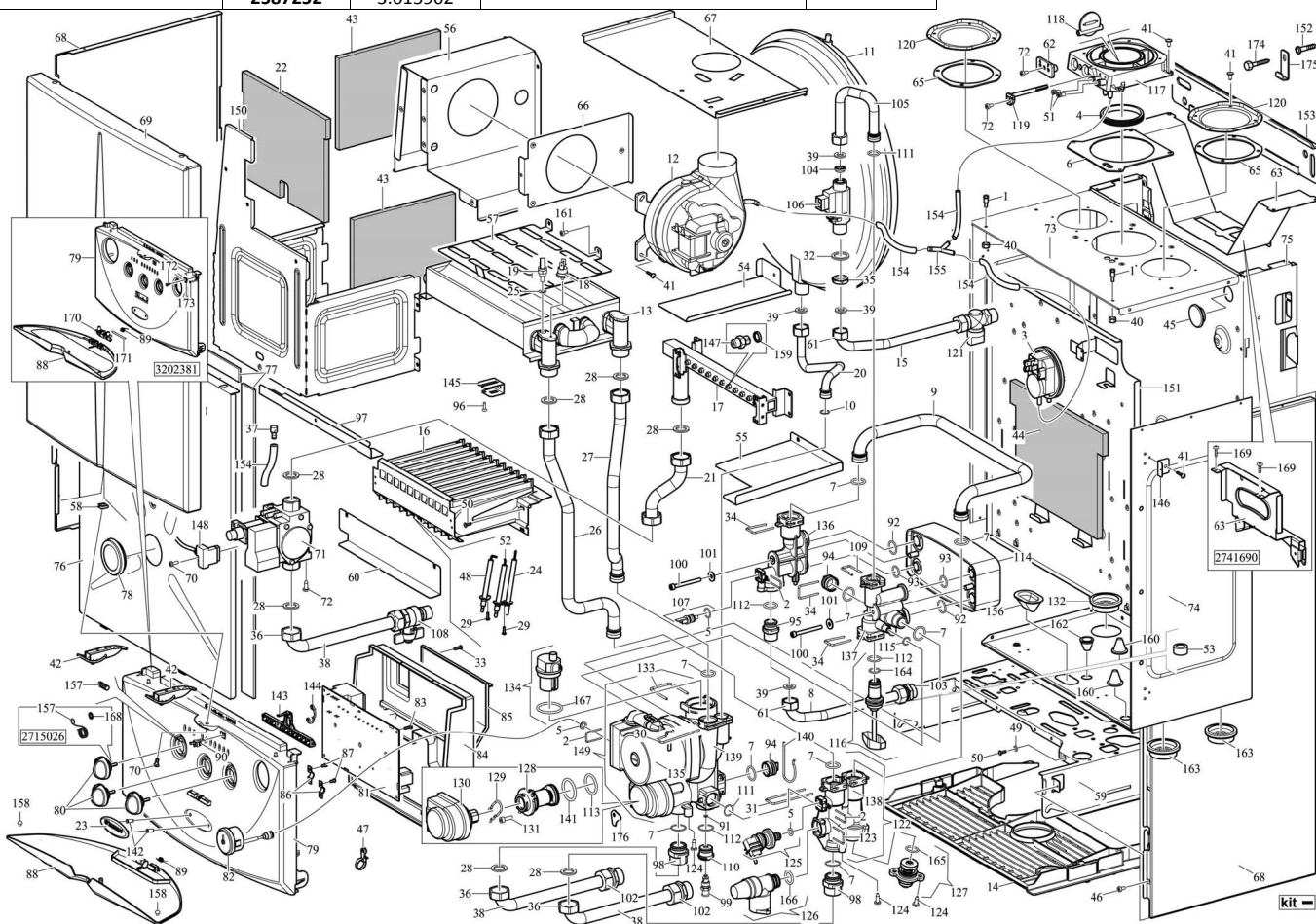
IMMERGAS

Серийный номер
начала выпуска
2587252

08/01/08
3.015902

EOLO MAIOR 24 KW EXPORT

88AE



| № | Код | Описание | Серийный номер начала использования |
|----|----------|---|---|
| - | 3.012552 | Комплект для переоснащения на природный газ G20 | - |
| - | 3.014705 | Комплект для переоснащения для пропано-воздушных смесей | - |
| - | 3.01536 | Теплообменник с прокладками, компл. | - |
| - | 3.015504 | Панель управления комплект | - |
| - | 3.015861 | Комплект для переоснащения на сжиженный газ | - |
| - | 3.016908 | Уплавка с комплектом подключения | - |
| - | 3.016143 | Панель управления комплект | 2715026 |
| - | 3.016747 | Панель управления комплект | 3202381 |
| 1 | 1.023235 | Штифт д.6 | - |
| 2 | 1.016801 | Фиксирующая скоба реле давления | - |
| 3 | 1.012849 | Реле давления воздуха | - |
| 4 | 1.020372 | Кольцо уплотнительное д. 60 | - |
| 5 | 1.017389 | Уплотн. кольцо EPDM (7.6X2.62. 70 Ш) | - |
| 6 | 1.017529 | Прокладка коробчатого фланца | - |
| 7 | 1.017612 | Уплотн. кольцо EPDM (18.00X2.8. 83 Ш) | - |
| 8 | 1.01763 | Труба (д.14), выход горячей воды | - |
| 9 | 1.017667 | Труба (д.18), подающ. линии вторичн. теплообменника | - |
| 10 | 1.018462 | Уплотн. кольцо EPDM (12.1X2.7. 83 Ш) | - |
| 11 | 1.020407 | Расширительный бак (8 литров) | - |
| 12 | 1.023144 | Вентилятор | - |
| 13 | 1.018976 | Теплообменник, 75 ламелей | - |
| 14 | 1.019088 | Пластиковая решетка | - |
| 15 | 1.01909 | Труба (д.14), вход холодной воды | - |
| 16 | 1.019121 | Горелка, 11 линий | - |
| 17 | 1.01912 | Распределитель, природный газ (G20) | - |
| 17 | 1.020196 | Распределитель, сжиженный газ (LPG) | - |
| 18 | 1.019147 | Накладной термостат 105-80°С | - |
| 19 | 1.021762 | Позоружной NTC датчик | - |
| 20 | 1.020408 | Труба (д.12), насос-расширительный бак | - |
| 21 | 1.019095 | Труба (д.18), газовый клапан-распределитель | - |
| 22 | 1.024261 | Панель камеры сгорания, передняя (керамоволокно) | - |
| 23 | 1.023885 | Табличка "Imtergas" (пластик) | - |
| 24 | 1.010645 | Электрод контроля пламени | - |
| 25 | 1.012711 | Самодетренирующаяся прокладка | - |
| 26 | 1.017654 | Труба (д.18), теплообменник-подающ. линия | - |
| 27 | 1.017644 | Труба (д.18), насос-теплообменник | - |
| 28 | 3.A0120 | Комплект прокладок 3/4" | - |
| 29 | 1.0152 | Шуруп самонарез. (3.9x9.5) | - |
| 30 | 1.019467 | Скоба для подвески труб | - |
| 31 | 1.019468 | Скоба перепускного клапана | - |
| 32 | 1.020392 | Прокладка 28x21x2 | - |
| 33 | 1.1142 | Шуруп самонарез. (3.2x16) | - |
| 34 | 1.020486 | Скоба для подвески труб (д.18) | - |
| 35 | 1.1269 | Гайка 1/2" F (латунь) | - |
| 36 | 1.1356 | Соединитель 3/4 ВР х 18) | - |
| 37 | 1.017228 | Штуцер отвода конденсата | - |
| 38 | 1.019577 | Труба (д.18), для подключения системы отопления | - |
| 39 | 3.A1363 | Комплект прокладок 1/2" | - |
| 40 | 1.1178 | Гайка (M4) | - |
| 41 | 1.2275 | Шуруп самонарез. (4.2x9.5) | - |
| 42 | 1.020481 | Нижний запор закрытой камеры | - |
| 43 | 1.024254 | Панель камеры сгорания, боковая (керамоволокно) | - |
| 44 | 1.024262 | Панель камеры сгорания, задняя (керамоволокно) | - |
| 45 | 1.019759 | Уплотн. кольцо д.24 | - |
| 46 | 1.4066 | Шуруп самонарез. (3.5X9.5) | - |
| 47 | 1.4072 | Хомут для крепления кабеля | - |
| 48 | 1.2405 | Электрод розжига, левый | - |
| 49 | 1.4246 | Контрящая шайба M4 | - |
| 50 | 1.016246 | Винт (M4x8) | - |
| 51 | 1.011057 | Винт штуцера для измерения давления | - |
| 52 | 1.2408 | Электрод розжига, правый | - |
| 53 | 1.8241 | Обратный клапан | - |
| 54 | 2.012434 | Воздушный дефлектор, левый | - |
| 55 | 2.01227 | Воздушный дефлектор, правый | - |
| 56 | 2.012595 | Крышка отверстия удаления дым. газов | - |
| 57 | 2.012594 | Дефлектор сборника дымовых газов | - |
| 58 | 1.1378 | Клипса для самореза | - |
| 59 | 2.012138 | Монтажная панель клапана | - |
| 60 | 2.012643 | Дефлектор горелки, нижний | - |
| 61 | 2.0381 | Соединитель 1/2" ВР х 13 | - |
| 62 | 1.01043 | Заглушка изм. отверстий коробчатого фланца | - |
| 63 | 2.012428 | Консоль расширительного бака | - |

nfs - данная запчасть не поставляется поштучно

| № | Код | Описание | Серийный номер начала использования |
|-----|----------|---|---|
| 63 | 2.012827 | Монтажная консоль бака | 2741690 |
| 64 | 1.6922 | Уплотн. кольцо (10.77X2.62. 70Sh) | - |
| 65 | 1.010334 | Уплотн. кольцо (д.80) | - |
| 66 | 2.012577 | Монтажная панель вентилятора | - |
| 67 | 2.012462 | Пластина для распределения воздуха | - |
| 68 | 2.012504 | Обшивка котла | - |
| 68 | 2.012939 | Обшивка котла | 3038454 |
| 69 | 2.012205 | Передняя панель обшивки | - |
| 69 | 2.012937 | Передняя панель обшивки | 3038454 |
| 70 | 1.013186 | Винт (M3.5X16) | - |
| 71 | 1.014365 | Газовый клапан SIT 845 со штекером | - |
| 72 | 1.217 | Винт (M4X8) | - |
| 73 | 2.013089 | Стенка камеры, лев. | - |
| 74 | 2.012946 | Стенка камеры, прав. | - |
| 75 | nfs | Рама | - |
| 76 | 3.016807 | Крышка закрытой камеры компл. | - |
| 77 | 1.02334 | Самоклеющаяся уплотнительная лента (д.15X3) | - |
| 78 | 3.012705 | Смотровое отв. с уплотнителем | - |
| 79 | 1.020659 | Передняя крышка панели управления | - |
| 79 | 1.021833 | Передняя крышка панели управления | 2715026 |
| 79 | 1.022992 | Передняя крышка панели управления | 3202381 |
| 80 | 1.021152 | Ручка | - |
| 80 | 1.021827 | Ручка | 2715026 |
| 81 | 1.024088 | Плата управления | - |
| 82 | 1.018296 | Манометр | - |
| 83 | 1.2265 | Шуруп самонарез. (3.9x9.5) | - |
| 84 | 1.022578 | Задняя крышка панели управления | - |
| 85 | 1.01907 | Крышка ниши клеммных соединений | - |
| 86 | 1.7908 | Зажим кабеля черный | - |
| 87 | 1.7967 | Шуруп самонарез. (3.5X19) | - |
| 88 | 1.021371 | Крышка панели управления | - |
| 88 | 1.022991 | Крышка панели управления | 3202381 |
| 89 | 1.019989 | Пружина дверцы | - |
| 89 | 1.024179 | Пружина дверцы | 3202381 |
| 90 | 1.019988 | Замок крышки панели управления | - |
| 91 | 1.021393 | Уплотн. кольцо EPDM (1.82X2.65. 70 Ш) | - |
| 92 | 1.013331 | Уплотн.кольцо. (15.54X2.62), 4 выступа | - |
| 93 | 1.013766 | Уплотн.кольцо. (12.80X2.62), 4 выступа | - |
| 94 | 1.015085 | Пробка (д.18) | - |
| 95 | 1.015087 | Соединитель G1/2" HP | - |
| 96 | 1.5751 | Шуруп самонарез. (2.9x4.5) | - |
| 97 | 2.012641 | Передний отражатель горелки | - |
| 98 | 1.015232 | Соединитель G3/4" с кольцевой прокладкой | - |
| 99 | 1.015262 | Сливной штуцер с уплотн. кольцом | - |
| 100 | 1.02054 | Винт (M5x28) | - |
| 101 | 1.021449 | Шайба (5.3X15X2) | - |
| 102 | 1.0375 | Соединитель 18-3/4"HP | - |
| 103 | 1.020058 | Соединитель д.14 х 1/2" HP | - |
| 104 | 1.016591 | Ограничитель расхода до 8 л/мин | - |
| 104 | 1.020426 | Ограничитель расхода до 8 л/мин | 3279522 |
| 105 | 1.016885 | Труба (д.14), вход холодной воды | - |
| 106 | 1.018914 | Реле протока | - |
| 106 | 1.020831 | Реле протока | 3279522 |
| 107 | 1.022949 | Позоружной NTC датчик | - |
| 108 | 1.018094 | Газовый кран с двухст. конусным присоединением G1 | - |
| 109 | 1.019469 | Скоба для подвески труб (д.14) | - |
| 110 | 1.019538 | Соединитель сливной линии | - |
| 111 | 1.019496 | Уплотн. кольцо EPDM (13.94X2.62. 70 Ш) | - |
| 112 | 1.019552 | Уплотн. кольцо EPDM (15.88X2.62. 83 Ш) | - |
| 113 | 1.019264 | Уплотн. кольцо EPDM (28.25X2.62. 70 Ш) | - |
| 114 | 1.019649 | Теплообменник 16 пластин | - |
| 115 | 1.212 | Уплотн. кольцо, 9.19X2.62. 70 Ш | - |
| 116 | 3.015075 | Кран для заполнения компл. | - |
| 117 | 1.019101 | Коробчатый фланец | - |
| 118 | 1.019562 | Регулировочная заслонка дефлектора | - |
| 119 | 1.021441 | Ось регулировочной заслонки дефлектора | - |
| 120 | 2.010055 | Крышка отверстия (д.80) | - |
| 121 | 1.1572 | Шаровый кран 1/2" х 14 | - |
| 122 | 3.015076 | Перепускной клапан компл. | - |
| 123 | 1.015088 | Клипса крепления сбросного клапана | - |
| 124 | 1.016283 | Шуруп самонарез. (5X14) | - |
| 125 | 1.016798 | Реле давления | - |

| № | Код | Описание | Серийный номер начала использования |
|-----|----------|--|---|
| 126 | 1.017589 | Предохранительный клапан (3 бар) с кольцевым уплотнением | - |
| 127 | 3.013731 | Картридж байпаса в сборе | - |
| 128 | 3.01373 | Картридж трехходового клапана в сборе | - |
| 129 | 1.018602 | Фиксирующая скоба привода | - |
| 130 | 1.018064 | Электропривод 3-х ходовой вентиля | - |
| 131 | 1.010289 | Винт (M5x16) | - |
| 132 | 1.6572 | Сальник силиконовый (д.14.5) | - |
| 133 | 1.018683 | Зажимная скоба авт. удалителя воздуха | - |
| 134 | 1.017113 | Автоматический удалитель воздуха | - |
| 135 | 1.017111 | Мотор циркуляционного насоса | - |
| 136 | 1.019548 | Корпус входного узла контура ГВС | - |
| 137 | 1.019547 | Вход воды ГВС | - |
| 138 | 1.019539 | Корпус байпасного вентиля и вых. коллектора | - |
| 139 | 1.01954 | Насос и 3-х ходовой вентиль в сборе | - |
| 140 | 1.019403 | Зажимная скоба тыльного подключения | - |
| 141 | 1.021963 | Уплотн. кольцо EPDM (29.00X3.15. 70 Ш) | - |
| 142 | 1.019991 | Фиксирующий колпачек таблички Иммергаз | - |
| 143 | 1.018198 | Линза светодиода | - |
| 144 | 1.019071 | Привод выключателя | - |
| 145 | 2.01257 | Крепежная пластина электрода розжига | - |
| 146 | 2.01213 | Крепеж для облицовки (лев/прав) | - |
| 147 | nfs | Жиклер горелки д.1.35 (G20-природный газ) | - |
| 147 | nfs | Жиклер горелки д.0.79 (LPG-сжиженный газ) | - |
| 148 | 1.021821 | Соединитель газового клапана | - |
| 149 | 3.015079 | Насос и 3-х ходовой вентиль в сборе | - |
| 150 | 2.012583 | Передняя стенка камеры сгорания | - |
| 151 | 2.012902 | Монтажная панель камеры сгорания | - |
| 152 | 1.023203 | Заглушка нейлон | - |
| 153 | 2.012103 | Скоба для навески котла на стене | - |
| 154 | 1.2363 | Силиконовая трубка (4x8) | - |
| 155 | 1.014373 | У-разветвитель для шлангов | - |
| 156 | 1.019616 | Сальник силиконовый (д.3) | - |
| 157 | 1.020637 | Пружина для ручки | - |
| 157 | 1.021801 | Пружина для ручки | 2715026 |
| 158 | 1.020675 | Резиновая подушка | - |
| 159 | nfs | Шайба жиклера | - |
| 160 | 1.019751 | Сальник силиконовый (д.6.5) | - |
| 161 | 1.014871 | Шуруп самонарез. (4.2x9.5) | - |
| 162 | 1.020261 | Сальник силиконовый (д.2) | - |
| 163 | 1.66 | Сальник силиконовый д. 16 | - |
| 164 | 1.019537 | Уплотн. кольцо EPDM (14.00X1.78. 83 Ш) | - |
| 165 | 1.018902 | Уплотн. кольцо EPDM (23.47X2.62. 70 Ш) | - |
| 166 | 1.018918 | Уплотн. кольцо EPDM (16.00X3.00. 70 Ш) | - |
| 167 | 1.019249 | Уплотн. кольцо EPDM (34.00X3.00. 70 Ш) | - |
| 168 | 1.021517 | Стопорная шайба | 2715026 |
| 169 | 1.1867 | Шуруп самонарез. (4.2x19) | 2741690 |
| 170 | 1.022993 | Шарнирная дверца | 3202381 |
| 171 | 1.022382 | Штифт шарнира | 3202381 |
| 172 | 1.6011 | Шуруп самонарез. (3.5x9.5) | 3202381 |
| 173 | 1.011066 | Шайба (9x4.3x0.8) | 3202381 |
| 174 | 1.022611 | Винт (8x80) | - |
| 175 | 2.010615 | Скоба для навески котла на стене | - |