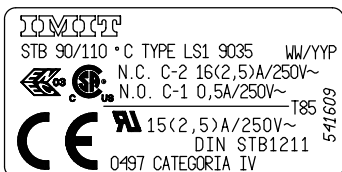




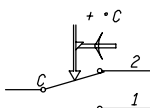
DATI TECNICI
TECHNICAL DATA

ETICHETTA LABEL



INSTALLAZIONE TIPO METHOD OF MOUNTING	A PANNELLO PANEL MOUNTING
TEMPERATURA INTERVENTO SWITCHING POINT	Reg. 90/110 °C Posiz. a 110 °C
SICUREZZA POSITIVA FAIL SAFE	SI YES
DIFFERENZIALE (riarmo automatico) DIFFERENTIAL (automatic reset)	15±8 °C
MAX. TEMPERATURA TESTA THERMOSTATO MAX. SWITCHING HEAD TEMPERATURE	T 85
MAX TEMPERATURA BULBO MAX BULB TEMPERATURE	T125 °C
RAGGIO MINIMA CURVATURA CAPILLARE MIN. CAPILLARY BENDING RADIUS	5 mm
PORTATA CONTATTI CONTACTS RATING	NC 2,5FLA - 16A N.I. 250V~ NO 0,5A N.I. 250V~
EFFETTO TEMPERATURA AMBIENTE AMBIENT TEMPERATURE EFFECT	- 0,25 °C/°C (*)
FLUIDO CONTROLLATO CONTROLLED MEDIUM	ACQUA , OLIO WATER , OIL
GRADO DI INQUINAMENTO POLLUTION SITUATION	2 (EN 60730-1)

SCHEMA ELETTRICO
WIRING DIAGRAM

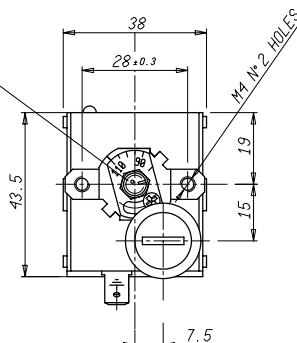


VALORI D'INTERVENTO CON TERMOSTATO A TEMPERATURA DI 20 °C
SWITCHING POINT WITH THERMOSTAT AT TEMPERATURE = 20 °C

(*) VARIAZIONE DEL PUNTO DI INTERVENTO IN RAPPORTO ALLA
VARIAZIONE DAL VALORE DI RIFERIMENTO DELLA TEMPERATURA AMBIENTE

(*) CHANGE IN SWITCHING POINT REFERRED TO CHANGE
FROM REFERENCE OF AMBIENT TEMPERATURE

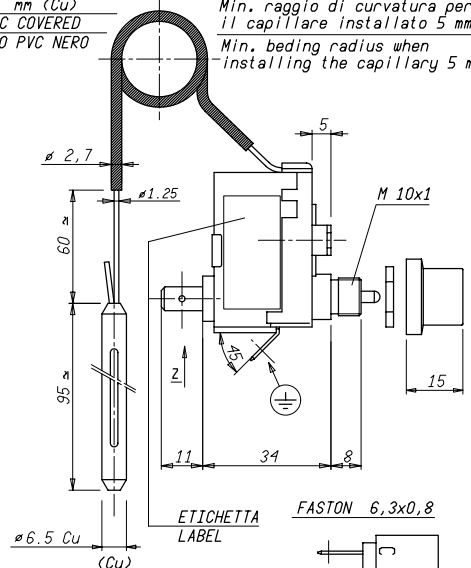
SIGILLATO CON VERNICE
PAINT SEALED



+50
L=1500⁰ mm (Cu)
BLACK PVC COVERED
RICOPERTO PVC NERO

Min. raggio di curvatura per
il capillare installato 5 mm

Min. bedding radius when
installing the capillary 5 mm



ETICHETTA LABEL

FASTON 6,3x0,8

VISTA Z
VIEW Z

Verificato	Peso grezzo		Quote senza indicazione di tolleranza: precisione gruppo B						Lunghezza lato minore			
	da 0	da 6	da 30	da 120	da 315	da 1000	OLTRE	da 0	da 10	da 50	OLTRE	
Modificato	a < 6	a < 30	a < 120	a < 315	a < 1000	a ≤ 2000	2000	a < 10	a < 50	a ≤ 100	100	
	A ±0,05	±0,1	±0,15	±0,2	±0,3	±0,5	-	±1'	±30'	±20'	±10'	
Diseg.	Progetto N°		B	±0,1	±0,2	±0,3	±0,5	±0,8	±1,2	±2	±3	±4
	C	±0,2	±0,5	±0,8	±1,2	±2	±3	±4				
Date	Scala		Ver. if. M. CAPITANIO		20/05/10							
Disegno/Codice	1:1		Sost. II		PART CODICE		541609					
	28/05/10		Disegno/Codice									
Denominaz.	TOMOTT Control System Srl											
	DISPOSITIVO TERMICO DI INTERRUZIONE LS1											
Mod. num.	Il presente disegno non può essere riprodotto, copiato o comunicato a terzi senza la nostra autorizzazione, come a termine di legge sui diritti d'autore											
	A3											