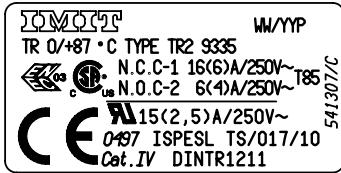


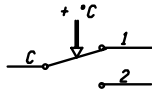
**DATI TECNICI**  
**TECHNICAL DATA**

**ETICHETTA**  
**LABEL**

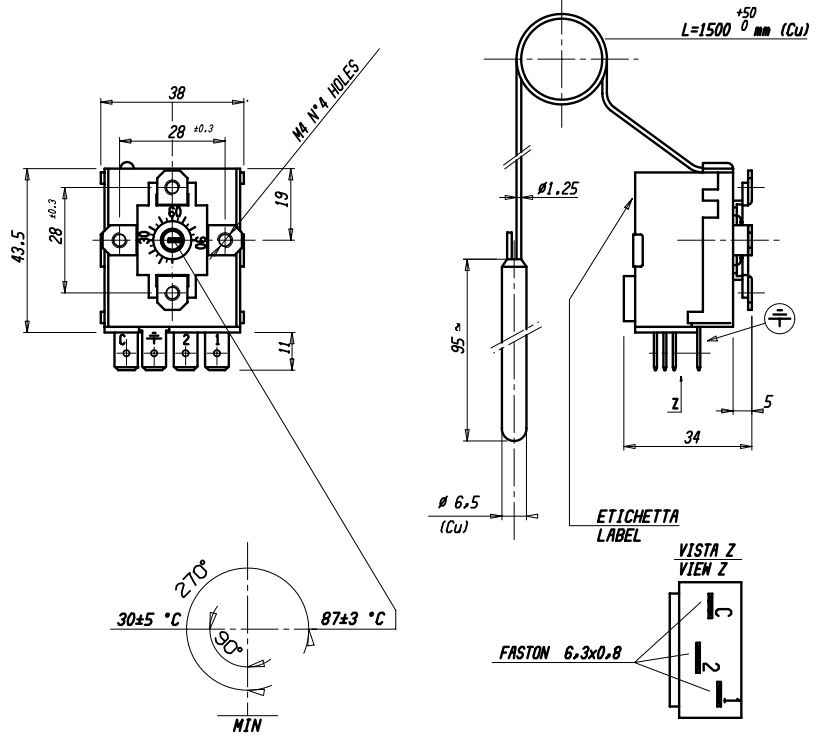


<b>AZIONE TIPO</b> ACTION TYPE	1B (EN 60730-1)
<b>INSTALLAZIONE TIPO</b> METHOD OF MOUNTING	A PANNELLO PANEL MOUNTING
<b>TENSIONE IMPULSIVA NOMINALE</b> RATED IMPULSE VOLTAGE	2,5 kV
<b>INTERVALLO DI REGOLAZIONE</b> CONTROL RANGE	0 / 87±3 °C
<b>DIFFERENZIALE</b> SWITCHING DIFFERENTIAL	Δt 4±1 K
<b>MAX. TEMPERATURA TESTA TERMOSTATO</b> MAX. SWITCHING HEAD TEMPERATURE	T 85 °C
<b>MAX TEMPERATURA BULBO</b> MAX BULB TEMPERATURE	130 °C
<b>PORTATA CONTATTI</b> CONTACTS RATING	NC 6FLA - 16A N.I. 250V~ NO 4FLA - 6A N.I. 250V~
<b>EFFETTO TEMPERATURA AMBIENTE</b> AMBIENT TEMPERATURE EFFECT	- 0,20°C/°C (M)
<b>RAGGIO MIN. CURVATURA CAPILLARE</b> MIN. CAPILLARY BENDING RADIUS	5 mm.
<b>FLUIDO CONTROLLATO</b> CONTROLLED MEDIUM	ACQUA , OLIO WATER , OIL
<b>GRADO DI INQUINAMENTO</b> POLLUTION SITUATION	2 (EN 60730-1)

**SCHEMA ELETRICO**  
**WIRING DIAGRAM**



**VALORI D'INTERVENTO CON TERMOSTATO A TEMPERATURA DI 20 °C**  
**SWITCHING POINT WITH THERMOSTAT AT TEMPERATURE = 20 °C**  
(M) MAX. VARIAZIONE DEL PUNTO DI INTERVENTO IN RAPPORTO ALLA VARIAZIONE DAL VALORE DI RIFERIMENTO DELLA TEMPERATURA AMBIENTE  
(M) MAX. CHANGE IN SWITCHING POINT REFERRED TO CHANGE FROM REFERENCE OF AMBIENT TEMPERATURE



Pos.	Codice	Denominazione	N. Pezzi	Note
		<b>Materiale</b>		
		<b>Treattamento</b>		
		<b>Peso grezzo</b>	Quote senza indicazioni di tolleranze: precisione gruppo B	Lunghezza lato minore ±0'
			da 0 da 6 da 30 da 120 da 315 da 1000 OLTRE da 0 da 10 da 50 OLTRE	da 6 da 30 da 120 da 315 da 1000 2000 da 10 da 50 da 100 100
		<b>Peso finito</b>		
			A ±0,05 ±0,1 ±0,15 ±0,2 ±0,3 ±0,5 -	
		<b>Progetto N°</b>	B ±0,1 ±0,2 ±0,3 ±0,5 ±0,8 ±1,2 ±2	±1' ±30' ±20' ±10'
			C ±0,2 ±0,5 ±0,8 ±1,2 ±2 ±3 ±4	
		<b>Disegn.</b> A. CALDERONI 24/01/11	<b>Verif.</b> M. CAPITANIO 24/01/11	
		<b>Scala</b> 1:1	<b>Bozza</b> PARI CODICE	<b>Disegno/Codice</b> 541307/C
			<b>del</b> 24/01/11	
		<b>Denominaz.</b>		<b>SOMMOT</b> Control System Srl
		<b>TERMOSTATO TR2 / ADJUSTABLE THERMOSTAT MOD. TR2</b>		
		<b>RI</b> A3		Il presente disegno non può essere riprodotto, copiato o comunicato a terzi senza la nostra autorizzazione, come a termine di legge sui diritti d'autore