

Распределители для системы напольного отопления

Штанговые распределители, размер 1 1/4

Нормаль **8531**, издание 0711

Элементы системы

- Комплект штанговых распределителей термостатическими буксами и расходомерами-регуляторами
- Комплект отдельных отводов (комплект для удлинения)
- Запорные вентили проходные или угловые
- Фитинги для подключения медных, стальных и полимерных трубопроводов

Штанговый распределитель с расходомерами-регуляторами и термостатическими буксами Комплект штанговых распределителей с расходомерами-регуляторами и термостатическими буксами, 8531

Распределитель подающий с запорными буксами, распределитель обратный с термостатическими буксами. Оба распределителя выполнены без покрытия, со смещёнными отводами, с воздухоотводчиком, сливом и конечной заглушкой. 2 крепления для монтажа на стену или внутрь шкафа. Подключение магистали внутренней резьбой 1 1/4, подключение подводок G 3/4.

Номер заказа	Кол-во отводов	Номер заказа	Кол-во отводов
1 8531 42	2	1 8531 50	10
1 8531 43	3	1 8531 51	11
1 8531 44	4	1 8531 52	12
1 8531 45	5	1 8531 53	13
1 8531 46	6	1 8531 54	14
1 8531 47	7	1 8531 55	15
1 8531 48	8	1 8531 56	16
1 8531 49	9		

Регулирование

- 7940** Электронный регулятор комнатной температуры ГЕРЦ-RTC
- 7990** Термопривод DDC
- 7790, 7791** Электронный регулятор комнатной температуры ГЕРЦ-RTR
- 3 F79X** Регулятор комнатной температуры ГЕРЦ с радиоуправлением
- 7710, 7708** Термоприводы для двухпозиционного или импульсного регулирования

PipeFix

Металлополимерная труба ГЕРЦ FH и система пресс-соединений ГЕРЦ для диаметров 10, 14, 16 и 18 мм испытана и зарегистрирована.

Трубные подключения

- 6274** ГЕРЦ-Фитинги для медных и тонкостенных стальных труб
- 6275** ГЕРЦ-Фитинги с эластичным уплотнением для медных и тонкостенных стальных труб
- 6276** ГЕРЦ-Фитинги с массивным резиновым (EPDM) уплотнением, особенно применимы для медных и тонкостенных стальных труб с гальваническим покрытием, фитинги ГЕРЦ не пригодны для труб из нержавеющей стали и жёстких медных труб.
- 6098** ГЕРЦ-Фитинги для PE-X-, PB- и полимерных трубопроводов.

Размеры и номера артикулов можно узнать из каталога.

Принадлежности

- 1 **6206** 01 ГЕРЦ-Штуцер для шланга. Без покрытия. Для слива и наполнения.
- 1 **6614** 00 Настроечный ключ SW 5 для запорных букс 1 **6413** 01.
- 1 **6625** 00 ГЕРЦ-универсальный ключ для запорных и воздушных клапанов.
- 1 **8525** 02 Заглушка для отводов распределителя, исполнение без покрытия
- 1 **6819** 32 Настроечный ключ для расходомера
- 3 **F532** 25 Гарнитур для подключения насоса
- 3 **F532** 30 Насосная группа ГЕРЦ, с байпасом
- 3 **F798** 00 Электрический распределитель для управляющего сигнала

Запчасти

- 1 **6403** 31 Термостатическая букса для распределителя
- 3 **F900** 01 2,5 л/мин. Расходомерно-регулирующая вставка для распределителя
- 3 **F900** 02 6 л/мин. Расходомерно-регулирующая вставка для распределителя
- 3 **F900** 03 Насадка для расходомера
- 1 **6413** 01 Запорная букса для распределителя

Рабочие параметры распределителей

Штанговые распределители ГЕРЦ применимы для:

Макс. рабочей температуры 120 °С

Мин. рабочей температуры 0 °С

Макс. рабочего давления 10 бар

Перепад давления из условий бесшумной эксплуатации 0,2 бар.

Штанговые распределители **8531**: Расходомерно-регулирующая вставка устанавливается только на подающем распределителе.

Фактически допустимые рабочие параметры зависят от применяемых труб и соединений.

Качество теплоносителя должно соответствовать требованиям «Правил технической эксплуатации электрических станций и сетей» Министерства энергетики и электрификации РФ.

Присоединения к полимерным трубам, фитинги

При использовании соединений для полимерных труб рабочая температура не должна превышать 90 °С, а рабочее давление – 10 бар (в соотв. с ГОСТ Р 52134-2003 ТРУБЫ НАПОРНЫЕ ИЗ ТЕРМОПЛАСТОВ И СОЕДИНИТЕЛЬНЫЕ ДЕТАЛИ К НИМ ДЛЯ СИСТЕМ ВОДОСНАБЖЕНИЯ И ОТОПЛЕНИЯ таб. 26), и в любом случае не более допускаемых производителем труб значений.

При использовании фитингов ГЕРЦ для медных и стальных труб необходимо принимать во внимание значения температуры и давления, приведенные в Таблице 5 стандарта EN 1254-2: 1998.

Область применения

Штанговые распределители ГЕРЦ применяются для распределения теплоносителя по контурам в системах напольного отопления. Отдельные контура могут регулироваться и перекрываться.

Способ установки

Установка распределителей происходит на крепления для монтажа на стену или внутрь распределительного шкафа.

Конечные заглушки

Распределители закрыты с одной из сторон конечными заглушками.

Подключение распределителя к магистрали

На входе в распределитель предусмотрена внутренняя резьба 1 1/4 для непосредственного подключения труб с резьбой или запорных вентилей.

Подключения к коллекторным отводам

Коллекторные отводы имеют присоединение G 3/4. Присоединение подводок осуществляется посредством фитингов ГЕРЦ для медных, полимерных и стальных тонкостенных труб.

ГЕРЦ-Фитинги

Фитинги ГЕРЦ создают абсолютно герметичное и надёжное соединение для медных, полимерных и стальных тонкостенных труб. При монтаже следует обращаться к инструкции по монтажу.

☑ Перекрытие контуров отопления

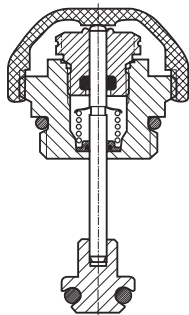
Термостатические буксы

Установить термостат в положение “min” или закрыть ручной привод или защитный колпачок.

Расходомерно-регулирующая вставки

Установить ключ 1 **6819** 32 сверху расходомера на рифлёную часть и, закрыть вращая по часовой стрелке.

☑ Термостатическая эксплуатация



Для регулировки термостатических буксы могут применяться все термоглавки ГЕРЦ с дистанционным управлением, а также компоненты электронной регулирующей системы ГЕРЦ-RTC (электронный регулятор температуры, приводы DDC) и ГЕРЦ-RTR (комнатные термостаты, термомоторы).

Что бы вентильный шток термостатической буксы не заклинил он защищён от отложений вторым уплотнительным кольцом O-Ring.

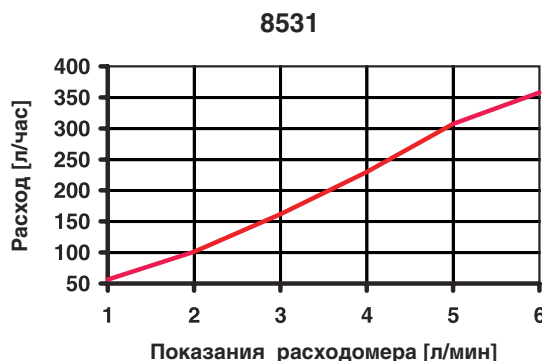
Термостатические буксы поставляются заводом-изготовителем с защитным колпачком. Он служит для защиты во время транспортировки и обслуживания во время строительства (промывка сети). Вместо термоглавки, в исключительном случае, а также для запираания клапана можно использовать ручной привод ГЕРЦ.

☑ Расходомер, настройка



Расходомерно-регулирующие вставки устанавливаются только на подающем распределителе. Расход выставляется непосредственно на шкале (л/мин).

Настройка: каждый комплект распределителей комплектуется настроечным ключом расходомера 1 **6819** 32. Этот ключ установить сверху расходомера на рифлёную часть и, вращая по часовой стрелке, произвести необходимую настройку.



☑ Опорожнение

На подающем и обратном распределителях предусмотрено по сливному вентилю с присоединительной резьбой G = 3/4 для подключения шланга (1 **6206** 01). Маховичок вентиля, для открытия / закрытия, приводится в действие рукой.

☑ Воздухоудаление

На подающем и обратном распределителях предусмотрено по воздухоотводчику. Привод в действие осуществляется с помощью универсального ключа ГЕРЦ 1 **6625** 00.

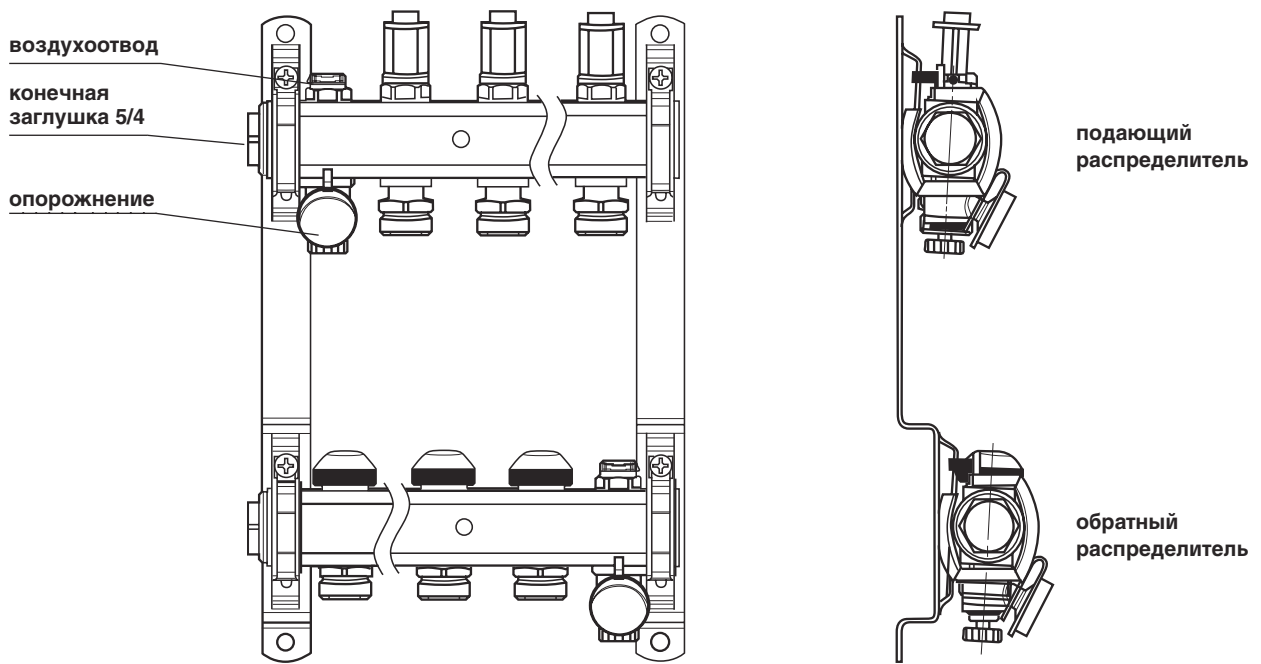
☑ Распределительный шкаф

- 8569** для распределительных шкафов ГЕРЦ предусмотрена отдельная нормаль
- 8570**
- 8571**
- 8572**

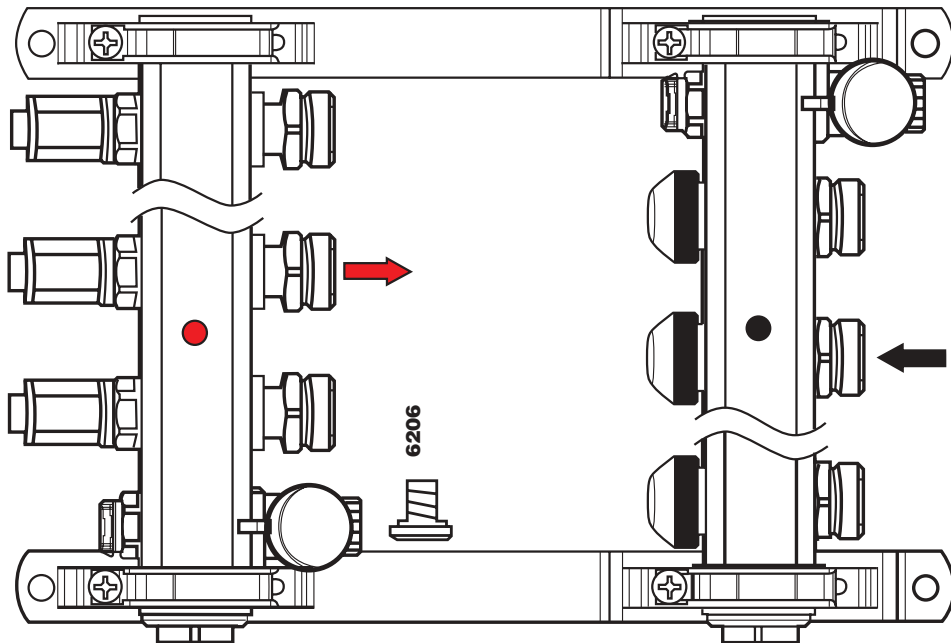
☑ Другие варианты исполнения распределителей ГЕРЦ

- 1 **851X** 93 Литой модульный распределитель
- 1 **8531** 22...32 Штанговый распределитель
- 8574** Готовые к подключению распределительные системы
- 8575** Готовые к подключению распределительные системы
- 8576** Готовые к подключению распределительные системы
- 3 **F532** Готовый к подключению шкаф управления Simple
- 3 **F533** Готовый к подключению шкаф управления Combi
- 8100** Регулирующий набор ГЕРЦ и ГЕРЦ FloorFix

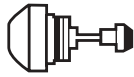
8531



распределитель-отводы	длина L	распределитель-отводы	длина L
1 8531 42	180	1 8531 50	580
1 8531 43	230	1 8531 51	630
1 8531 44	280	1 8531 52	680
1 8531 45	330	1 8531 53	730
1 8531 46	380	1 8531 54	780
1 8531 47	430	1 8531 55	830
1 8531 48	480	1 8531 56	880
1 8531 49	530		



1 6403 31

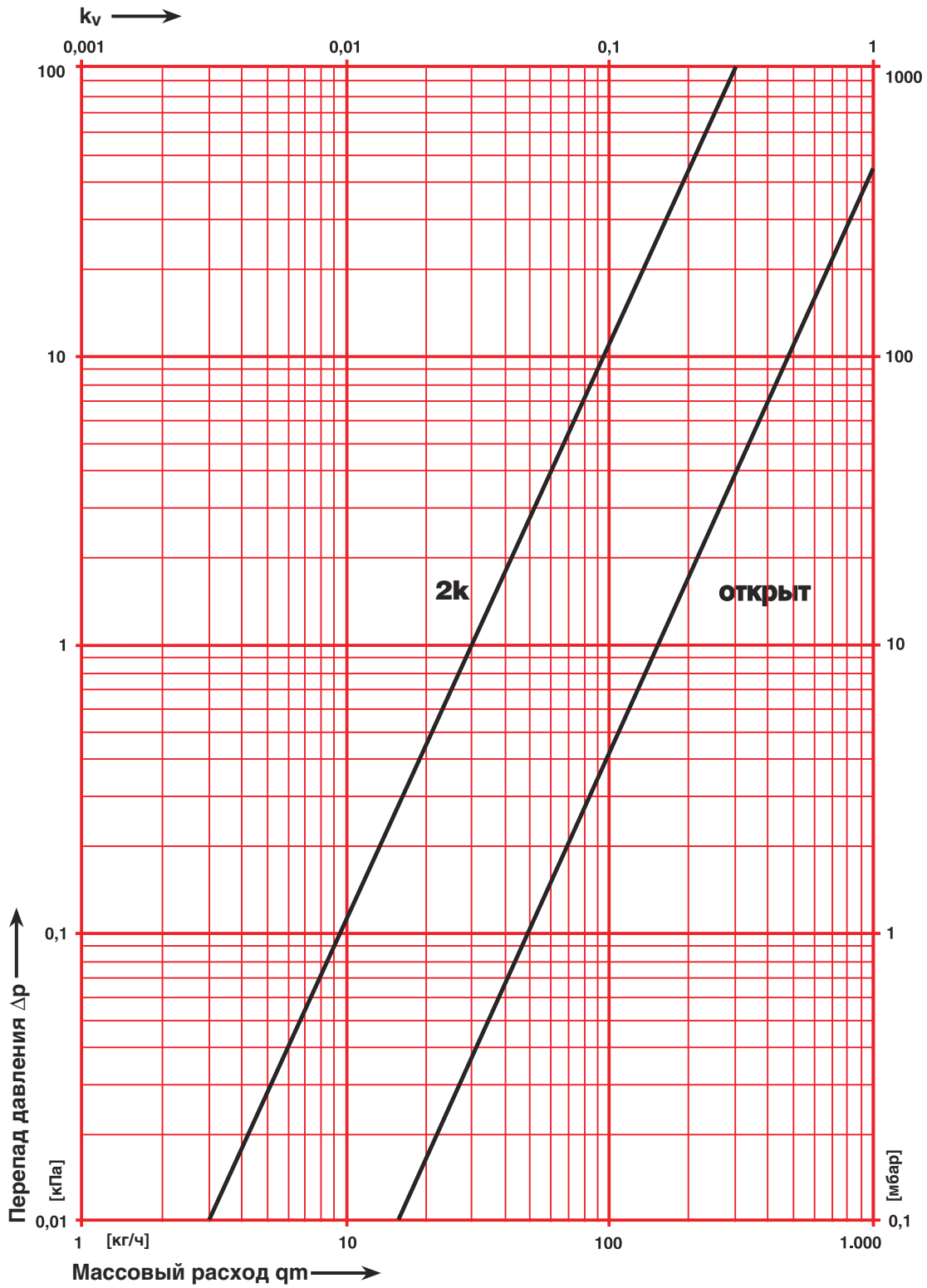


6098

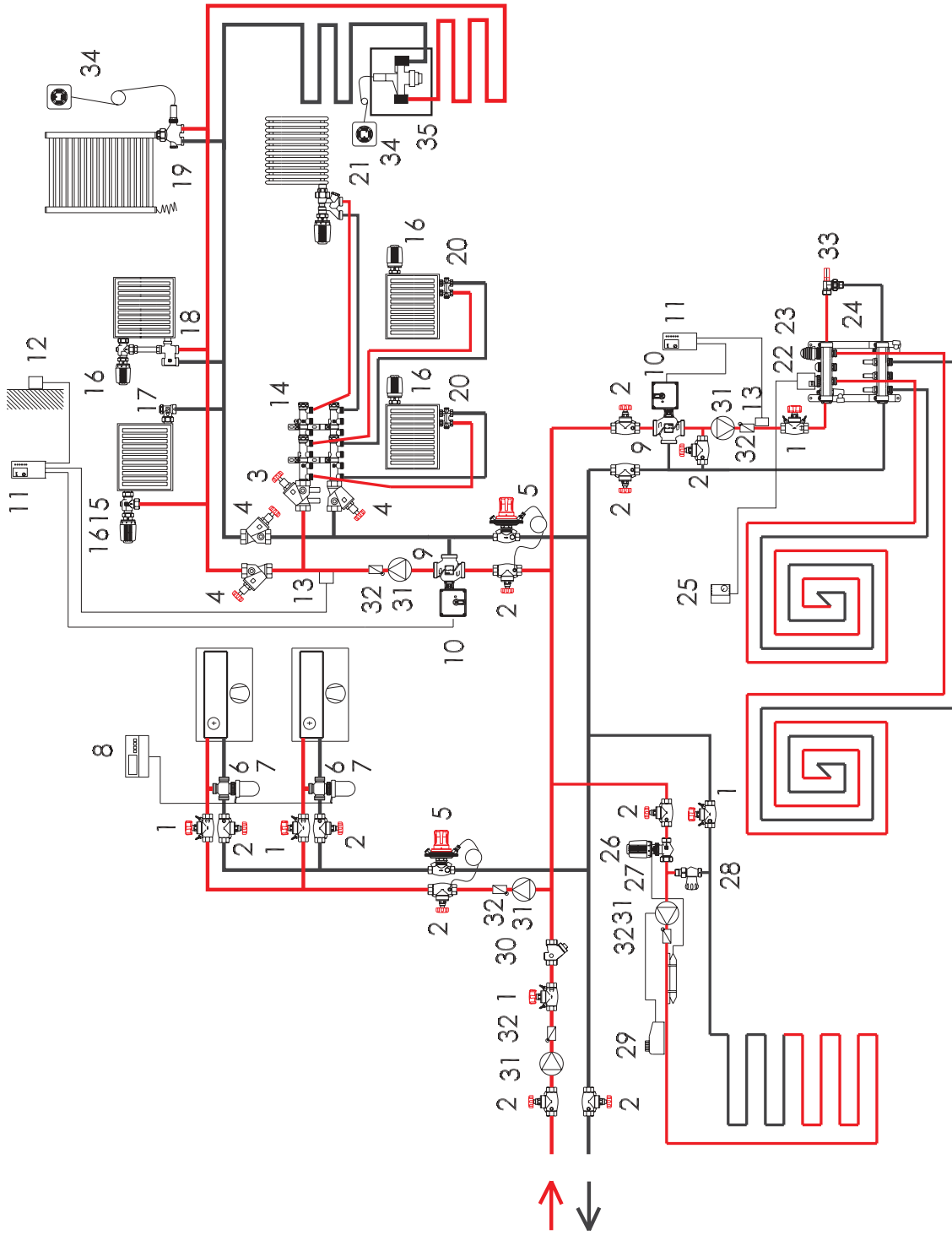


6274
6275
6276

ГЕРЦ-Диаграмма	Распределитель для напольного отопления
Арт. № 8531	Подающий и обратный распределители



2к	K_v 0,3	напр. для ГЕРЦ-Термостатов 934X и 935X
открыт	K_v 1,5	напр. для ГЕРЦ-Термомоторов 7710



1	4217 GM
2	4217 GR
3	4117 M
4	4115
5	4007
6	7763
7	7990 + 1 7708 98
8	7940
9	4037
10	7712
11	7793
12	7793 01
13	7793 00
14	8441, 8541
15	7728
16	7230, 9230, 9200, 9860
17	3924
18	7175
19	7783
20	3066
21	7767
22	7710
23	9102
24	8532
25	7790 (Sauter NRT300F041)
26	1 7420 06 *)
27	1 7737 91 *)
28	1 5537 01 *)
29	1 8100 180 *)
30	4111
31	Циркуляционный насос
32	Обратный клапан
33	4004
34	9330
35	8100 Floor-fix

*) содержатся в наборе для регулирования тёплого пола 8100