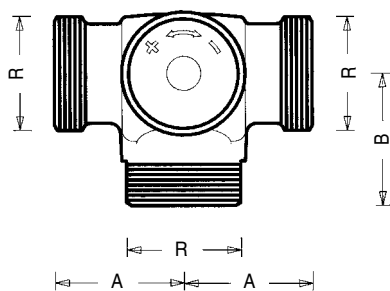


# CALIS-TS-E-3D

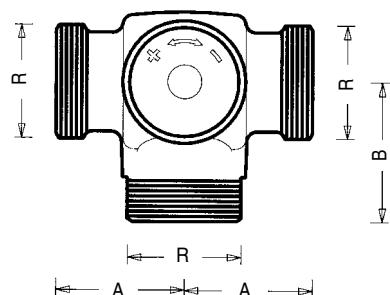
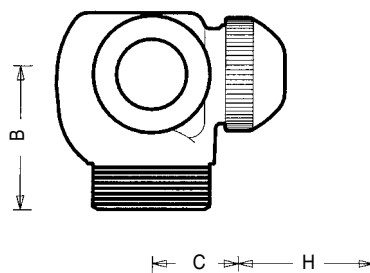
Трехходовые клапаны для однотрубных систем

Нормаль  
7745, 7746, 7761

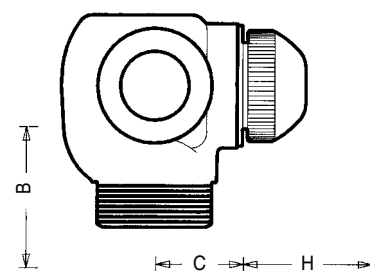
Издание 0999



7761



7745  
7746

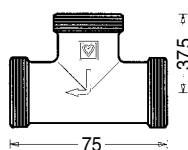


Монтажные размеры  
в мм

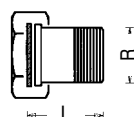
CALIS-TS  
в исполнении 3D

CALIS-TS-E  
в исполнении 3D

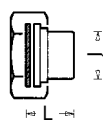
H = монтажный размер  
для термостата ГЕРЦ



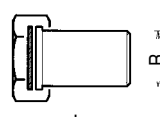
1001



6220/6221



6236



6240/6241

Тройник

Соединители

Номер заказа	Подключение	Размер	R	A	B	C	
1 7761 43	слева	1/2"	3/4"	30	30	29	
1 7761 44	справа						
1 7761 45	слева	3/4"	1"	37,5	38,5	24,5	
1 7761 46	справа						
1 7745 02	слева	3/4"	1"	37,5	41	32,5	
1 7746 02	справа						
Номер заказа	R	L	Исполнение				
1 6220 21	1/2"	31	Соединитель резьбовой с плоским уплотнением, никелированный				
1 6220 11	1/2"	40					
1 6220 12	3/4"	33,5					
1 6220 22	3/4"	46,5					
1 6221 02	3/4"x1/2"	34,5	Соединитель переходной с плоским уплотнением, никелированный				
1 6240 01	1/2"	47	Соединитель для сварки с плоским уплотнением, гайка никелирована				
1 6240 02	3/4"	47					
1 6241 02	3/4"x1/2"	47	Соединитель переходной с плоским уплотнением, гайка никелирована				
1 6236 01	1/2"	12	16	Соединитель для пайки с плоским уплотнением, гайка никелирована			
1 6236 11	1/2"	15	19				
1 6236 21	1/2"	18	21				
1 6236 02	3/4"	15	20				
1 6236 12	3/4"	18	21				
1 6236 22	3/4"	22	25				

Монтажные размеры  
в мм

CALIS-TS-3D

CALIS-TS-E-3D

Соединители  
заказываются  
отдельно

Габаритные  
размеры, мм

Исполнения

Изменения вносятся по мере  
технического совершенствования.

Исполнение клапана 3-D делает возможной оптимальную регулировку температуры помещения при малейших изменениях состояния системы отопления.

Головка термостата ГЕРЦ не должна ни в коем случае подвергаться воздействию прямых солнечных лучей и тепла, излучаемого, например, такими устройствами, как телевизор. Если прибор отопления закрыт (занавеской), то образуется тепловая зона, в которой термостат не чувствует комнатную температуру и поэтому не может регулировать. В этом случае необходимо использовать термостатическую головку ГЕРЦ с выносным датчиком № 7430, 7460, 9430, 9460 или термостатическую головку с дистанционной регулировкой № 7330, 9330.

Подробности, касающиеся термостатов ГЕРЦ, см. в соответствующих нормалях.

**Указания по монтажу термостатического клапана**

После окончания отопительного сезона следует полностью открыть термостат вращением маховичка против часовой стрелки до упора, чтобы избежать скопления частиц грязи в гнезде клапана.

**Настройка на лето**

Если термостатический клапан ГЕРЦ не оборудован термостатической головкой ГЕРЦ, то вместо нее можно установить ручной привод ГЕРЦ-TS или временно воспользоваться защитным колпачком.

**Ручной привод ГЕРЦ-TS**



Перед монтажом изучите прилагаемую инструкцию.

- 1 **6807** 90 Монтажный ключ ГЕРЦ-TS-90
- 1 **6890** 00 Уплотнительное кольцо ГЕРЦ-TS-90
- 1 **7102** 80 Ручной привод ГЕРЦ-TS
- 1 **7780** 00 Инструмент ГЕРЦ-Чейнжфикс для замены буксы термостатического клапана
- 1 **9102** 80 Ручной привод ГЕРЦ-TS

**Принадлежности**

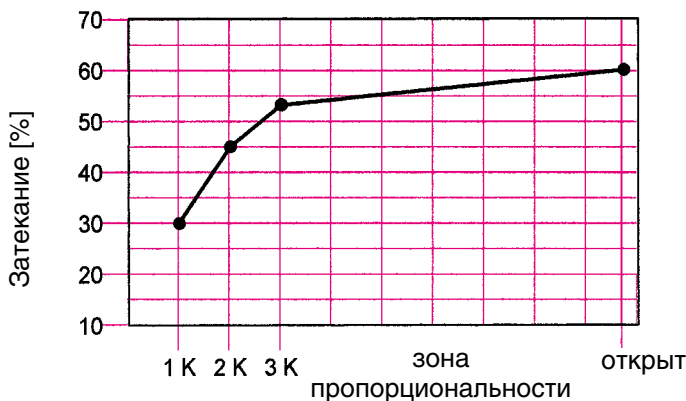
- 1 **6329** 11 Букса термостатического клапана CALIS-TS, исполнение 3-D
- 1 **6329** 22 Букса термостатического клапана CALIS-TS-E, исполнение 3-D

**Запчасти**

Кривая	CALIS-TS		CALIS-TS-E
	1 7761 43 1 7761 44	1 7761 45 1 7761 46	1 7745 02, 1 7746 02
1 К	1,6	1,9	2,96
2 К	2,0	2,25	3,33
3 К	2,4	2,5	3,63
открыт	3,5	4,2	5,28

**Значения Kv**

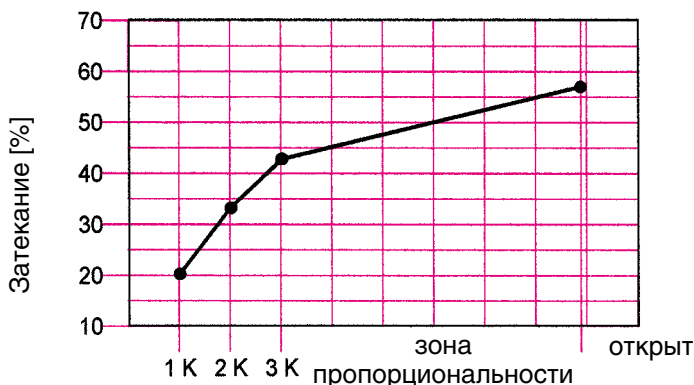
**Затекание в радиатор**



**Затекание в радиатор**

**CALIS-TS**

**Затекание в радиатор**



**CALIS-TS-E**

Трехходовые клапаны CALIS-TS в исполнении 3-D никелированы, с плоским уплотнением, с защитным колпачком. Соединители для труб заказываются отдельно. Термостатическая головка в правом углу направлена вперед.

- 1 **7761** 43 1/2" Клапан слева от радиатора.
- 1 **7761** 44 1/2" Клапан справа от радиатора.
- 1 **7761** 45 3/4" Клапан слева от радиатора.
- 1 **7761** 46 3/4" Клапан справа от радиатора.

Трехходовые клапаны CALIS-TS-E с максимальной пропускной способностью в исполнении 3D никелированы, с плоским уплотнением, с винтовым колпачком. Соединители для труб заказываются отдельно. Термостатическая головка в правом углу направлена вперед.

- 1 **7745** 02 3/4" Клапан слева от радиатора.
- 1 **7746** 02 3/4" Клапан справа от радиатора.

## Исполнения

**CALIS-TS**  
исполнение 3-D

**CALIS-TS-E**  
исполнение 3-D

- 1 **1001** 02 3/4" Тройник никелированный, с плоским уплотнением. Соединители для труб заказываются отдельно.

С помощью тройника обратный поток радиатора может распределяться в однотрубных системах наилучшим образом.

## Тройник

- 1 **7761** 01 1/2" Трехходовые клапаны CALIS-TS, никелированные, с плоским уплотнением, без соединителей.
- 1 **7761** 02 3/4"

## Другие исполнения

Макс. рабочая температура 110° С  
 Макс. рабочее давление 10 бар  
 Макс. перепад давления при работе термостата 0,2 бар

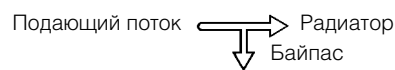
Качество горячей воды должно соответствовать требованиям „Правил технической эксплуатации электрических станций и сетей“ Министерства энергетики и электрификации РФ.

## Рабочие параметры

На всех установках водяного отопления в однотрубных системах, для систем напольного отопления и конвекторных установок, а также систем охлаждения.

## Область применения

Для клапана в исполнении „3-D“ важно учитывать направление подключения к радиатору (левое или правое исполнение). Монтаж должен производиться в направлении потока, который обозначен стрелкой на корпусе клапана.



## Монтаж

### Уплотнение шпинделя

В качестве уплотнения шпинделя служит резиновое уплотнительное кольцо, находящееся в латунном корпусе, который можно заменять во время эксплуатации системы. Кольцо не требует ухода и позволяет легко эксплуатировать клапан.

### Замена уплотнительного кольца

1. Демонтируйте термостатическую головку ГЕРЦ или ручной привод ГЕРЦ-TS.
2. Выверните камеру с кольцом и замените новой. При смене кольца необходимо придержать бусу клапана ключом. При демонтаже клапан автоматически открывается и поэтому самоуплотняется, однако может выступить небольшое количество воды.
3. Произведите установку новой камеры в обратном порядке. При монтаже ручного привода ГЕРЦ-TS необходимо проверить, закрывается ли клапан.

Номер заказа для камеры с уплотнительным кольцом 1 **6890** 00.

### Уплотнение гнезда клапана

Конус шпинделя снабжен эластичным резиновым кольцом круглого сечения, отвечающим требованиям работы термостата.

## Конструктивные особенности

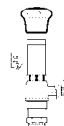


**ГЕРЦ-TS-90**  
камера с уплотнительным кольцом

Бусу клапана CALIS-TS ряда **7761** можно заменить, не прерывая работу системы, с помощью сменного инструмента. Таким образом можно устранить неполадки, вызванные присутствием у гнезда клапана грязи и осадков после пайки или сварочных работ.

Перед тем как применять инструмент для замены термостатической бусы 1 **7780** 00, следует внимательно прочитать прилагаемую инструкцию.

**Замена бусы термостатического клапана CALIS-TS 7761**



Винтовой колпачок служит для защиты и промывки во время пуска. Сняв винтовой колпачок и накрутив головку термостата, получают термостатический клапан, не производя при этом слив воды из системы.

Регулировка номинального хода с помощью винтового колпачка:

По окружности винтового колпачка, в области рифлений, нанесена установочная маркировка, соотв. „+“ и „-“.

1. Закрывать клапан, повернув винтовой колпачок по часовой стрелке.
2. Нанести метку напротив маркировки „+“.
3. Повернуть защитный колпачок против часовой стрелки до тех пор, пока „-“ маркировки не будет соответствовать 2-ой позиции.

## Термостатический клапан ГЕРЦ

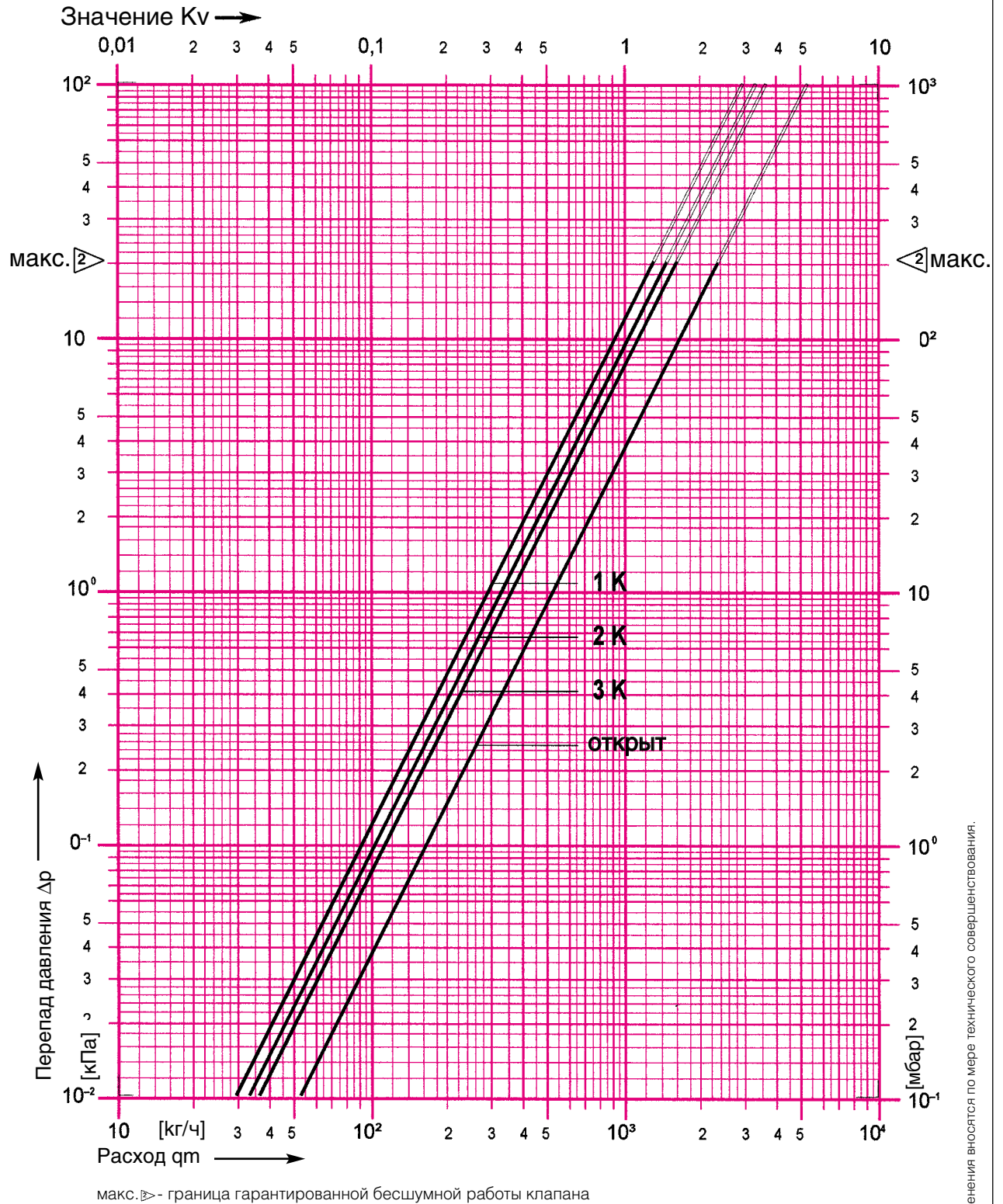


# Диаграмма ГЕРЦ

# CALIS-TS-E

Арт.№ 1 7745 02 • 1 7746 02

Разм. R=3/4"





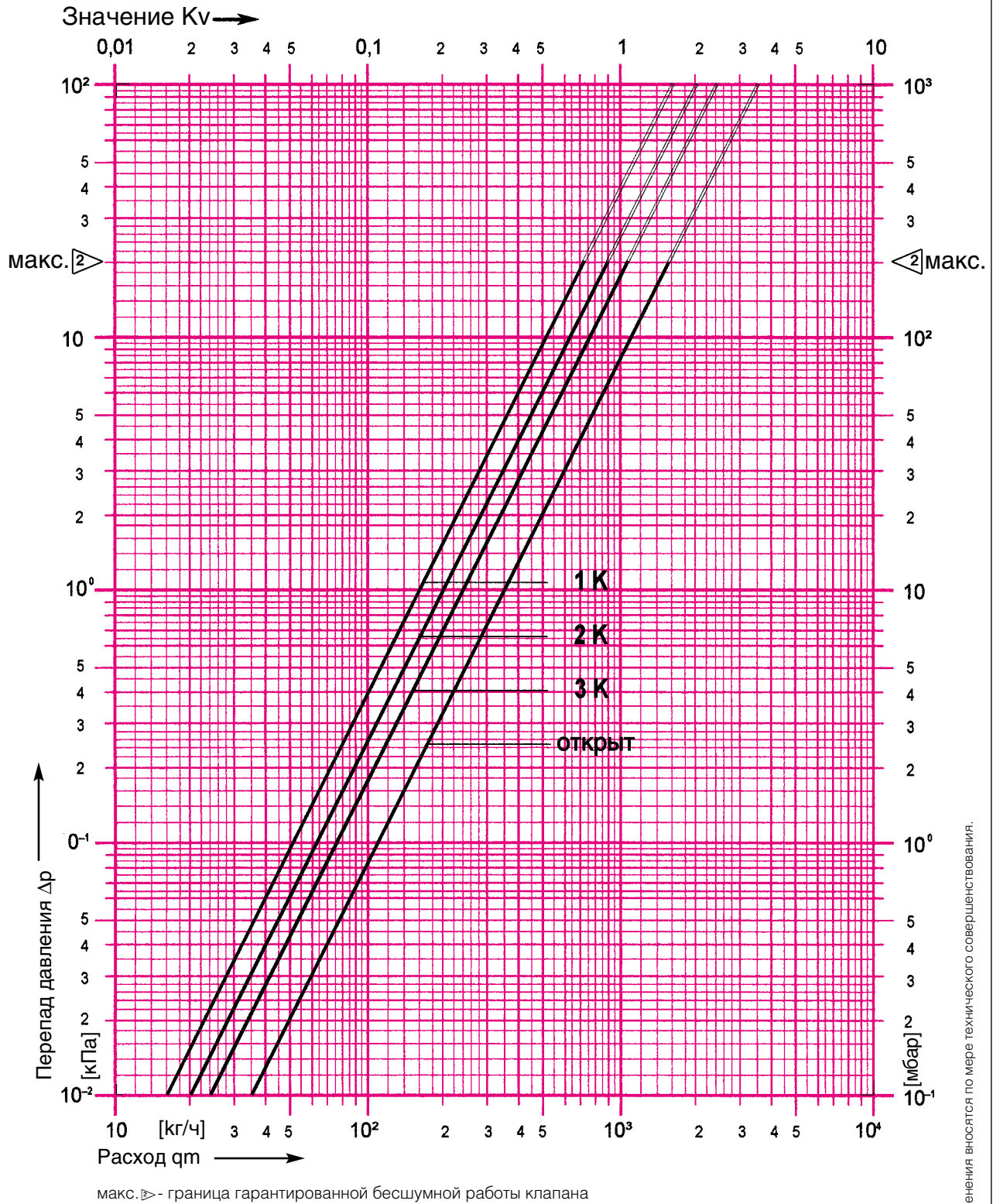


# Диаграмма ГЕРЦ

# CALIS-TS

Арт.№ 1 **7761 43** • 1 **7761 44**

Разм. R= 1/2"



Изменения вносятся по мере технического совершенствования.

