

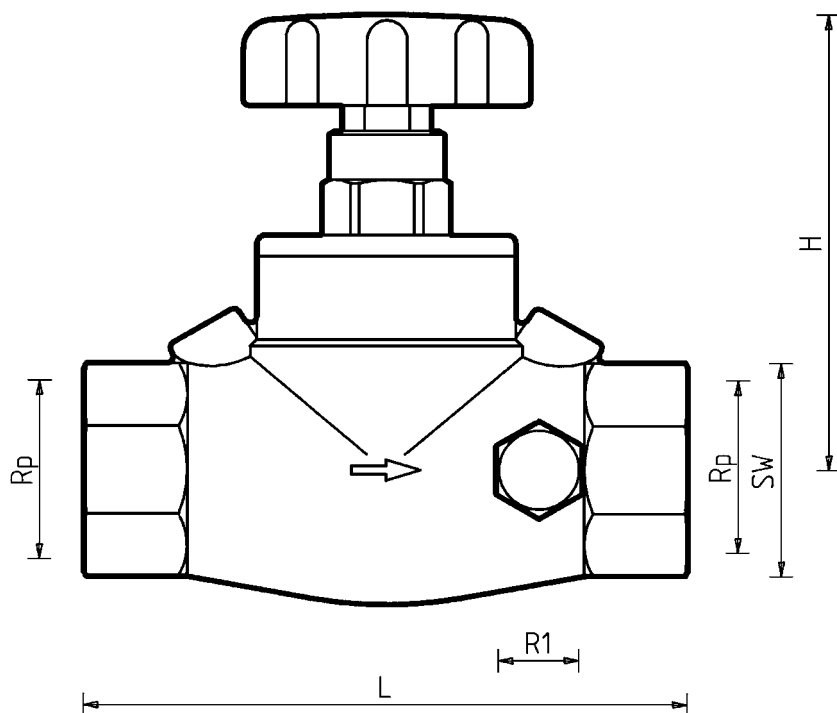
ШТРЕМАКС-G

Вентиль запорный с неподнимающимся шпинделем

Нормаль

4215

Издание 0601 (0999)



4215

ШТРЕМАКС-G

Rp	Номера заказов		L	H	R1	6-гранный ключ SW	8-гранный ключ SW
	4215 G	4215 AG					
1/2"	1 4215 01	1 4215 11	100	97	1/4"	27	
3/4"	1 4215 02	1 4215 12	100	97	1/4"	32	
1"	1 4215 03	1 4215 13	120	107	1/4"	41	
1 1/4"	1 4215 04	1 4215 14	140	112	1/4"		50
1 1/2"	1 4215 05	1 4215 15	150	112	1/4"		55
2"	1 4215 06	1 4215 16	165	136	1/4"		70
2 1/2"	1 4215 07	1 4215 17	190	138	3/8"		85
3"	1 4215 08	1 4215 18	210	142	3/8"		100

Монтажные размеры, мм
Номера заказов

4215 G	Вентиль запорный Штремакс-G, 1/2"...3" с прямым неподнимающимся шпинделем, муфта х муфта, с длинными резьбовыми муфтами, цвет – желтый. Уплотнение шпинделя с помощью двойных уплотнительных колец.
4215 AG	Вентиль запорный Штремакс-AG со сливом, 1/2"...3" с прямым неподнимающимся шпинделем, муфта х муфта, с длинными резьбовыми муфтами, цвет – желтый. Уплотнение шпинделя с помощью двойных уплотнительных колец. Два отверстия для сливных вентилей, 1 резьбовая пробка (272) установлена.

Исполнения
Штремакс-G

Штремакс-AG

4125 D	1/2"...3"	Вентиль запорный ШТРЕМАКС-D с неподнимающимся наклонным шпинделем.
4125 AD	1/2"...3"	то же, с двумя отверстиями для сливной арматуры.
4115	3/8"...3"	Вентиль запорный ШТРЕМАКС с наклонным шпинделем. Сальниковое уплотнение шпинделя стоп-буксой.
4115 A	1/2"...3"	то же, с двумя отверстиями для сливной арматуры.

Другие исполнения

Запорные вентили

Изменения вносятся по мере
технического совершенствования.

Вентили 1/2"...2": трубная резьба R 1/4"
 Вентили 2 1/2"...3": трубная резьба R 3/8"

Размеры отверстий

270 **1/4"...3/8"** Сливной вентиль с рукояткой
272 **1/4"...3/8"** Резьбовая пробка, установлена
275 **1/4"...3/8"** Сливной вентиль для подключения шланга
 Арматура для слива заказывается отдельно.

Арматура для слива

Для перекрытия трубопроводов в отопительных и холодильных установках.

Область применения

Макс. рабочая температура 110 °C
 Макс. рабочее давление 10 бар
 Качество горячей воды должно соответствовать требованиям „Правил технической эксплуатации электрических станций и сетей“ Министерства энергетики и электрификации РФ.
 При применении фитингов ГЕРЦ для медных и стальных труб следует учитывать максимально допустимые температуру и давление (EN 1254-2:1998, табл.5).

Рабочие параметры

Фитинги ГЕРЦ

К муфтам запорных вентилей R=1/2" и R=3/4" можно присоединять резьбовую трубу или калиброванную трубу из мягкой стали или меди с помощью фитингов и адаптеров. Фитинги и адаптеры заказываются отдельно.

Присоединение к трубам с помощью фитингов

Труба Ø D мм		10	12	14	15	16	18	18
Вентиль R =		1/2"						3/4"
Адаптер № заказа		1 6272 01	1 6272 01	1 6272 01	1 6272 01	1 6272 01	1 6272 11	1 6272 12
Фитинг № заказа		1 6284 00	1 6284 01	1 6284 03	1 6284 04	1 6284 05	1 6289 01	1 6289 01

При монтаже медных труб или труб из мягкой стали рекомендуется использовать опорные гильзы. Для безупречного монтажа рекомендуется резьбу болта или гайки, а также само зажимное кольцо смазывать силиконовой смазкой. Обратите внимание на нашу инструкцию по монтажу.

Запорные вентили R=1/2" предназначены для установок с металлопластиковыми трубами. К специальным муфтам смонтированы адаптер и фитинги для пластиковых труб. Исполнения и размеры см. в каталоге ГЕРЦ.

Присоединение к пластиковым трубам

Направление потока

При монтаже направление потока должно соответствовать стрелке на корпусе вентиля.

Конструктивные особенности

Положение монтажа

Неподнимающийся шпindel, расположенный перпендикулярно оси вентиля, обеспечивает доступность и легкость в обслуживании для любого положения монтажа.

Уплотнение шпинделя

Уплотнение шпинделя выполнено эластичным двойным уплотнительным кольцом и выдерживает максимальную рабочую температуру 150°C.

Двойные уплотнительные кольца

Резиновые кольца, не требующие технического обслуживания, гарантируют длительное надежное уплотнение и легкий ход шпинделя.

Уплотнение седла

Термостойкое эластичное уплотнение седла защищено от коррозии и устойчиво к воздействию высоких температур (до 150°C), а также позволяет без усилий перекрыть вентиль.

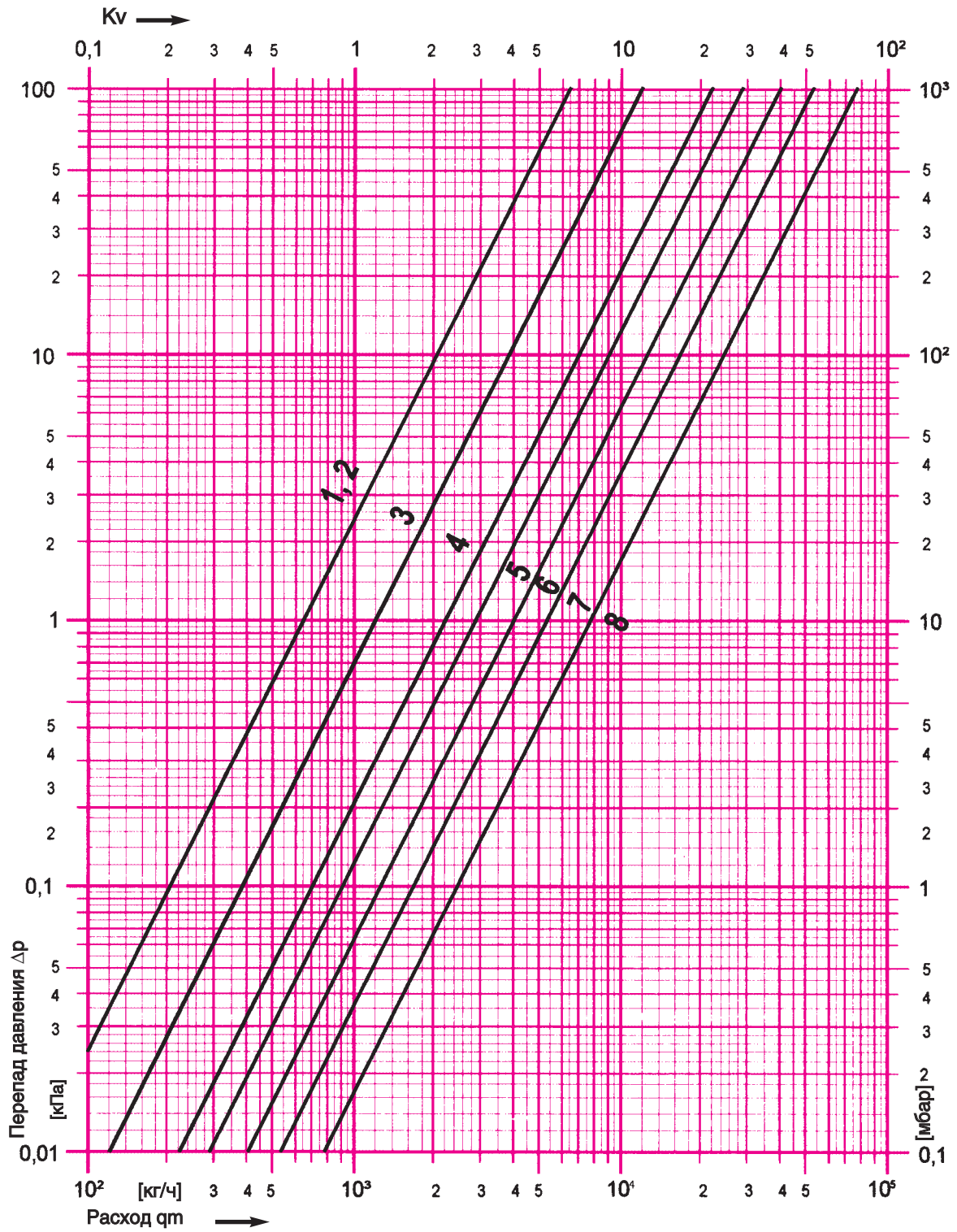
Характеристика	Штремакс-G	Размер	Kv	Z в соответствии с DIN 2440	Коэффициенты kv и Z
1	1 4215 01/11	1/2"	6,56	2,51	
2	1 4215 02/12	3/4"	6,56	8,32	
3	1 4215 03/13	1"	12	6,16	
4	1 4215 04/14	1 1/4"	22,1	5,59	
5	1 4215 05/15	1 1/2"	28,8	6,1	
6	1 4215 06/16	2"	40	8,11	
7	1 4215 07/17	2 1/2"	53,4	12,9	
8	1 4215 08/18	3"	77,3	3,3	
<p>Запорные вентили Штремакс-G и Штремакс-AG по размерам соответствуют балансовым вентилям Штремакс-GM и Штремакс-GR.</p>					Габаритные размеры
<p>Для теплоизоляции и избежания тепловых потерь рекомендуется монтаж теплоизоляционных кожухов.</p> <p>Они состоят из двух сцепляемых друг с другом полукожухов и покрытия шпинделя. Детали соединяются внахлестку и держатся с помощью стяжек. Возможно снятие и повторное использование.</p> <p>Теплоизоляционные кожухи могут применяться при рабочей температуре до 120 °С. Исполнения, размеры и номера заказов см. в каталоге ГЕРЦ.</p>					Кожухи теплоизоляционные арт. № 4096
1 4096	Кожухи теплоизоляционные Номера заказов см. в каталоге ГЕРЦ.				Принадлежности
1 6387	Букса для вентиля ШТРЕМАКС-G Номера заказов см. в каталоге ГЕРЦ.				Запасные части
1 6517 00	Маховичок				

Диаграмма ГЕРЦ

Штремакс-Г

Арт.№ 4215

Разм.. Rp 1/2" ... Rp 3"



Изменения вносятся по мере технического совершенствования.

