



BE THINK INNOVATE

Being responsible is our foundation
Thinking ahead makes it possible
Innovation is the essence

Руководство по монтажу и эксплуатации

НАСОС ДЛЯ ВОДОСНАБЖЕНИЯ UPA 120 AUTO



| | |
|-------------|----|
| 91 80 30 49 | 99 |
|-------------|----|

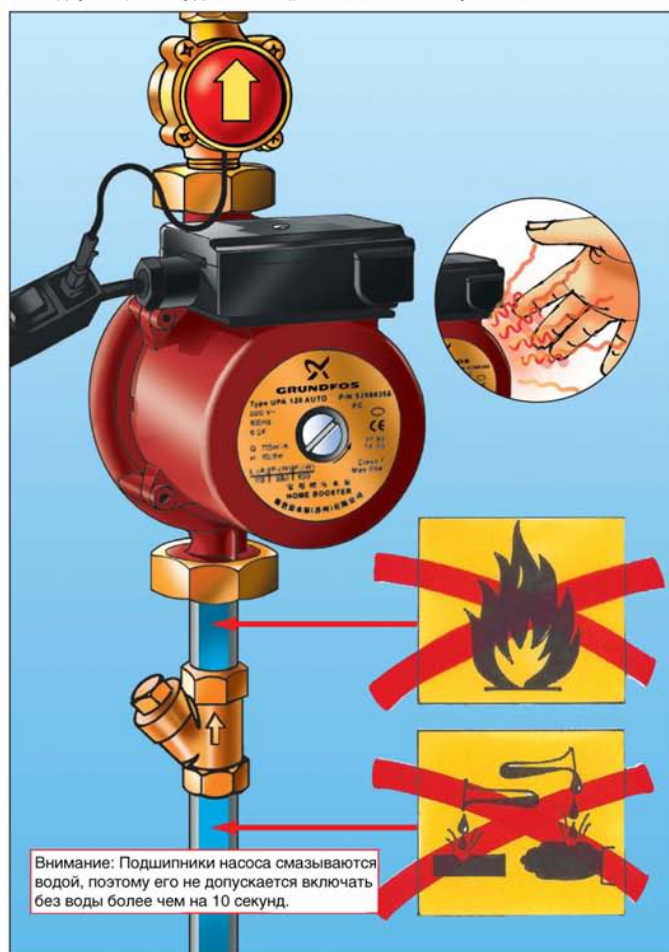
* Пожалуйста, внимательно прочитайте эту инструкцию перед установкой насоса

Страница Содержание

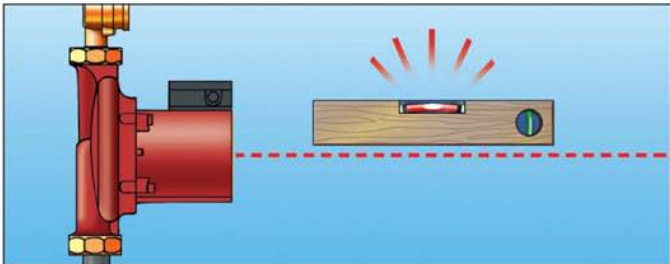
| | |
|-----|------------------------------------|
| 3 | Перекачиваемые жидкости |
| 4 | Монтаж |
| 5 | Монтаж и электрическое подключение |
| 6 | Удаление воздуха |
| 7-8 | Примеры установки |
| 9 | Технические характеристики |
| 10 | Возможные неисправности |
| 11 | Декларация соответствия |

Перекачиваемые жидкости

Невязкие, чистые, неагрессивные и невзрывоопасные жидкости, не содержащие твердых частиц, волокон или минеральных масел.



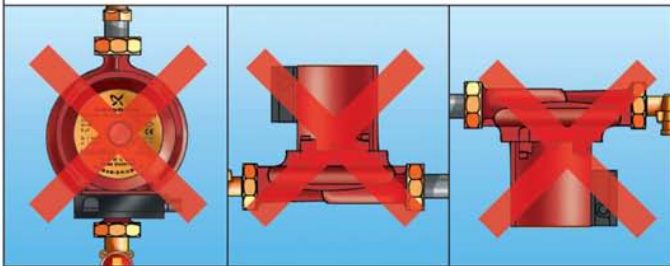
Монтаж



Насос должен быть установлен таким образом, чтобы вал электродвигателя находился в горизонтальном положении.

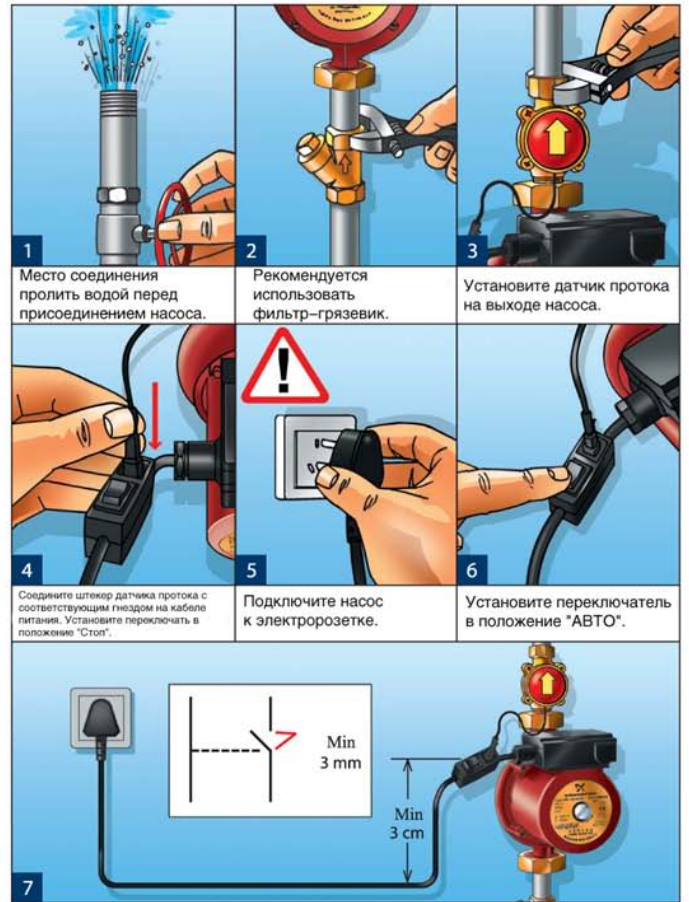


Правильный монтаж



Неправильный монтаж

Монтаж и электрическое подключение



1 Место соединения пролить водой перед присоединением насоса.

2 Рекомендуется использовать фильтр-грязевик.

3 Установите датчик протока на выходе насоса.

4 Соедините штекер датчика протока с соответствующим гнездом на кабеле питания. Установите переключатель в положение "Стоп".

5 Подключите насос к электророзетке.

6 Установите переключатель в положение "АВТО".

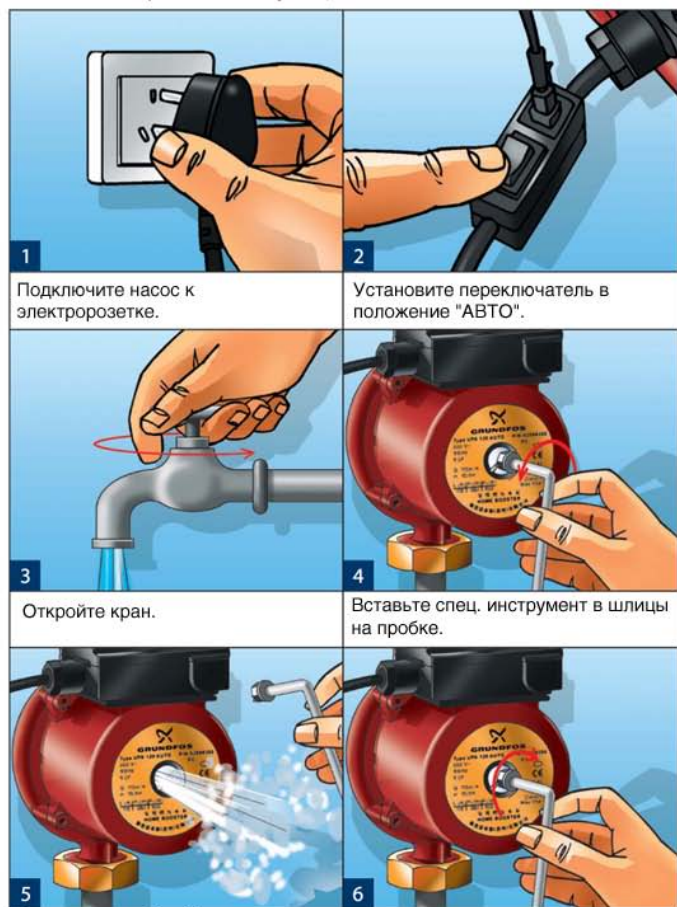
7 Разъем должен быть заземлен. Все электрические подсоединения должны производиться в соответствии с действующими нормами.



Насос предназначен для установки только в закрытых помещениях. Насос необходимо защищать от каких бы то ни было водяных брызг. Место установки насоса должно быть хорошо проветриваемым, не подверженным сырости и выпадению росы.

Удаление воздуха

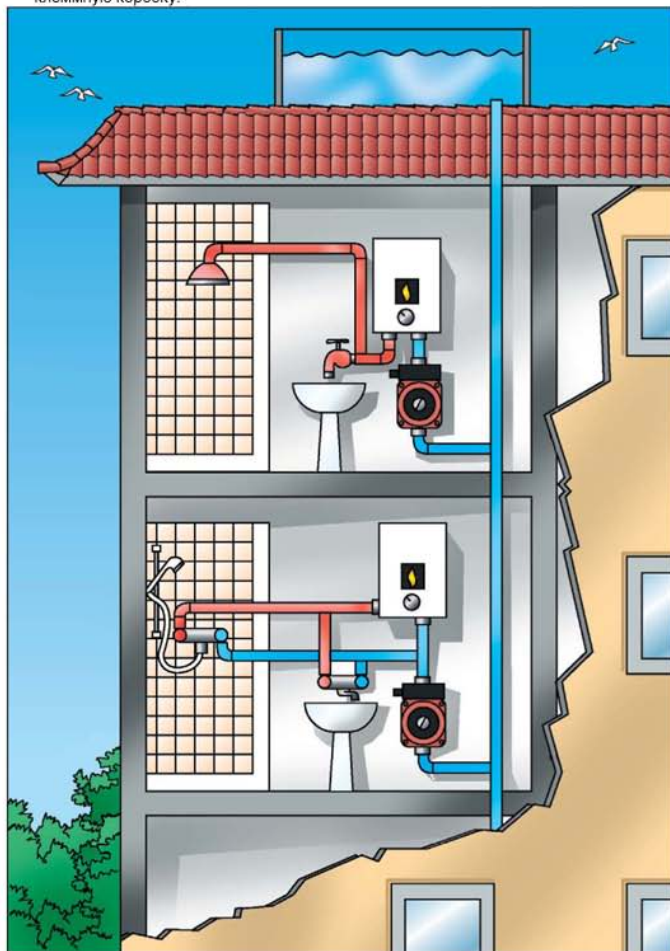
Воздух должен быть удален из насоса для достижения оптимального режима эксплуатации



6

Пример установки

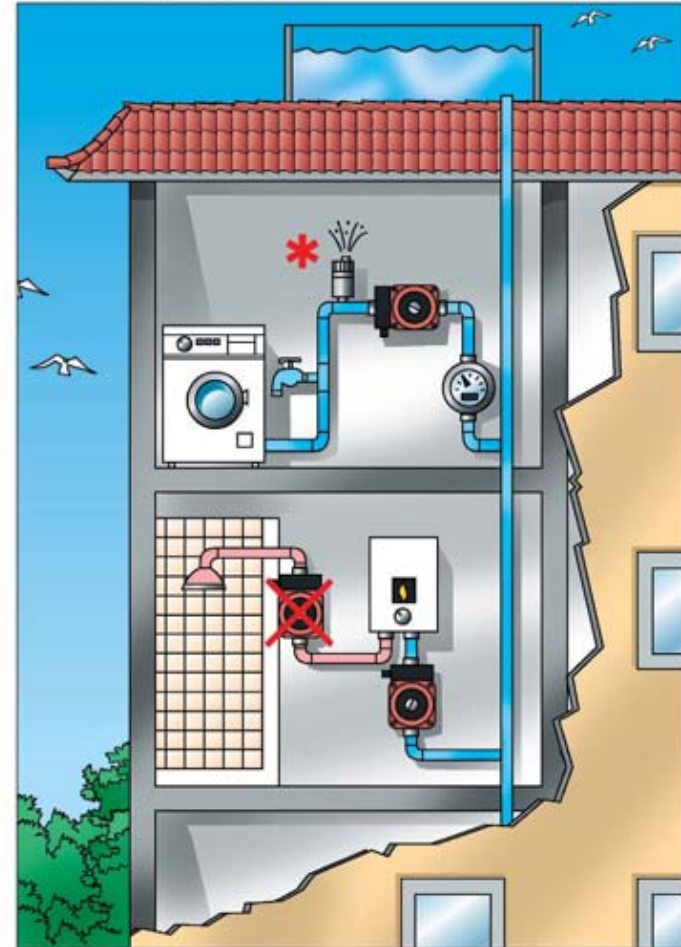
Насос не следует устанавливать в ванной комнате или других подобных помещениях с высокой влажностью. Убедитесь, что шнур питания свешивается ниже клеммной коробки так, чтобы вода не могла проникнуть по кабелю в клеммную коробку.



7

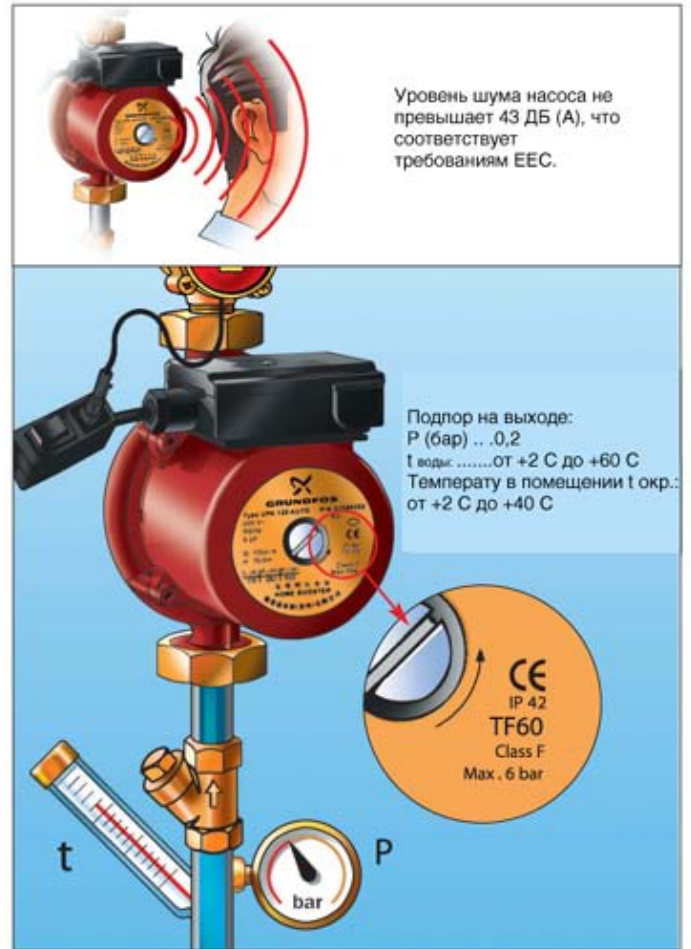
Примеры установки

Не устанавливайте насос в систему горячего водоснабжения. Убедитесь, что шнур питания свешивается ниже клеммной коробки так, чтобы вода не могла проникнуть по кабелю в клеммную коробку. Для предотвращения образования воздушных пробок рекомендуется установить в трубу воздухоотводчик.



8

Технические характеристики



9

Возможные неисправности

| Неисправность | Причина | Устранение |
|--|--|--|
| Насос не запускается | Переключатель в положении "СТОП". | Перевести переключатель в положение "АВТО". |
| | Расход воды слишком мал для включения насоса (должен быть не менее 1,5 л/мин). | Перевести переключатель в положение "АВТО". |
| | Не подключено напряжение | Проверьте предохранитель и электрические соединения. |
| | Вал насоса не вращается. | Выкрутите вентиляционную пробку, вставьте отвертку в паз вала насоса и проверните вал |
| | Загрязнен датчик протока. | Снять датчик протока и прочистить в соответствии с инструкцией прилагаемой к датчику. |
| Насос работает, но напор отсутствует. | Закрыт кран. | Открыть кран. |
| | В системе воздух. | Оставить насос включенным на несколько минут при открытом кране пока не выйдет воздух. |
| Шум в насосе | Насос загрязнен. | Снять насос и прочистить. |
| | Воздух в системе/насосе. | Оставить насос включенным на несколько минут при открытом кране пока не выйдет воздух. |
| Насос не выключается, когда кран закрыт. | Загрязнен датчик протока. | Снять датчик протока и прочистить в соответствии с инструкцией прилагаемой к датчику. |

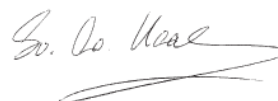
Производственный стандарт: Q/32050 GPCPS 005-200

Декларация соответствия

Компания GRUNDFOS со всей ответственностью заявляет, что продукт U PA соответствует следующим требованиям IEEC

- 98/37/EEC (EN 292),
- 89/336/EEC (EN 61000-6-2, EN 61 0006-3),
- 73/23/EEC (EN 60 335-1, EN 60 335-2-51).

Бьеррингбро, 1 апреля 2000г.



Информация, содержащаяся в данном документе представлена только с ознакомительными целями. Компания GRUNDFOS оставляет за собой право изменять любые данные без предупреждения.

