

Воздушная завеса (электрический нагрев) ГЕНС-09/10/12/15-DR

Перед работой с завесой внимательно ознакомьтесь с данной инструкцией

Применение

Открытые двери главная причина потери тепла в здании. Правильно установленная тепловая воздушная завеса поможет Вам существенно снизить потери тепла. Кроме этого установка воздушной завесы поможет предотвратить появление сквозняков. Использование воздушных завес позволит Вам держать двери открытыми в любое время года, привлекая больше клиентов. Воздушные завесы делают слова «Теплый прием» действительностью.

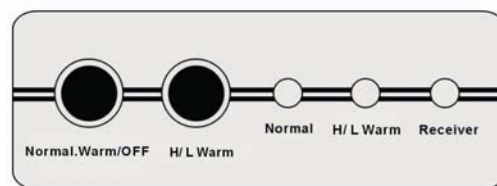


Эксплуатация

Перед началом работы убедитесь в правильности установки и подключения питания.

1. Управление с помощью встроенной панели

Для включения завесы нажмите на кнопку «Normal.Warm / OFF». Завеса начнет работать в режиме без нагрева воздуха и индикаторная лампа (Normal) загорится зеленым. Нажмите на кнопку «Normal.Warm / OFF» еще раз завеса начнет работать в режиме нормального нагрева воздуха. Кнопка «H/L Warm» предназначена для включения завесы в режимах нормального и интенсивного нагрева воздуха. При работе в режиме нормального нагрева воздуха индикаторная лампа будет гореть красным цветом. При работе в режиме интенсивного нагрева воздуха индикаторная лампа будет гореть желтым цветом. Завеса оснащена устройством задержки отключения вентилятора, поэтому при выключении завесы первым отключится электрический нагреватель, а мотор вентилятора отключится через две минуты. В течении этих двух минут индикаторная лампа будет мигать красным.



2. Управление с помощью пульта дистанционного управления

Для включения завесы нажмите на кнопку «ON/OFF». Завеса начнет работать в режиме без нагрева воздуха. Для включения завесы в режим нормального нагрева воздуха нажмите кнопку «Normal/Warm». Для включения завесы в режим нормального или интенсивного нагрева воздуха используйте кнопку «H/L Warm». Для выключения завесы нажмите кнопку «On/Off», при работе завесы в режиме без нагрева завеса перестанет работать немедленно, при работе в режиме нагрева воздуха сначала отключится электрический нагреватель, вентилятор прекратит работу через две минуты.



Внимание

- Работы по монтажу, пуску в эксплуатацию или техническому обслуживанию завесы должны выполняться только специалистами, имеющими соответствующую квалификацию и обладающими правами и допусками к работе с данным оборудованием.
- Запрещается проводить монтажные, ремонтные или регламентные работы без предварительного обесточивания завесы.
- Перед началом любых работ по электрическому подключению, убедитесь, что параметры электрического тока соответствуют указанным на шильдике завесы данным.
- Все электрические соединения (в том числе и временные) должны быть выполнены в соответствии с действующими государственными нормами и правилами.
- Завесу допускается эксплуатировать только в технически исправном состоянии. Все выявленные неисправности, которые отрицательно сказываются или могут сказаться на дальнейшей безопасности и безотказности работы завесы должны быть незамедлительно устранены.

Установка:

1. Условия эксплуатации

Температура окружающей среды: -10°C - +40°C

Относительная влажность не более 90%

Высота над уровнем моря - не более 1000 м

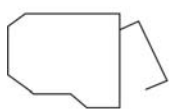
2. Во избежание появления шума во время работы завесы, она должна устанавливаться на ровную и твердую поверхность. Воздушная завеса предназначена для использования внутри помещения и должна устанавливаться на высоте не менее 2,3 м.

3. При использовании с широкими проемами возможно использование нескольких завес одновременно. В таком случае расстояние между завесами должно быть 20-50 мм.

4. Не устанавливайте завесы в местах с повышенной влажностью, с высокой температурой или с наличием в воздухе взрывчатых газов или коррозионных веществ.

Порядок установки:

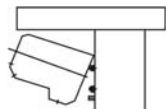
1. Удалите винты и снимите крепежную панель (Рис. 1).
2. Вставьте крепежные винты в стену, повесьте на них крепежную панель, затем закрепите ее с помощью винтов (Рис. 2).
3. Закрепите завесу на крепежной панели с помощью винтов и проверьте надежность крепления (Рис. 3, 4).
- 4). Необходимое оборудование: гайки, шайбы, гроверы.



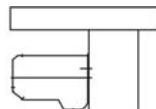
(Рис. 1)



(Рис. 2)



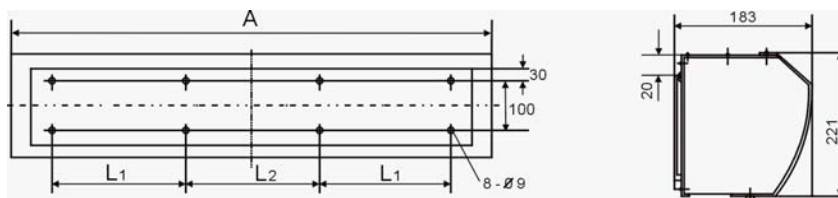
(Рис. 3)



(Рис. 4)

Размеры

Модель	A	L1	L2
	мм		
ГЕНС-09DR	900	270	300
ГЕНС-10DR	1000	320	300
ГЕНС-12DR	1200	420	300
ГЕНС-15DR	1500	570	300



Технические характеристики

Модель	Питание	Сила тока	Расход воздуха	Мощность			Скорость воздуха	Уровень шума	Вес
				Без нагрева	Нагрев				
					Низкий	Высокий			
	В / Гц / Ф	А	м ³ /ч	кВт	кВт	кВт	(м / с)	дБ	кг
ГЕНС-09DR	220 / 50 / 1	27	912	0,16	4	6	7	55	15,10
ГЕНС-10DR		29	1040	0,2	4	6		56	16,00
ГЕНС-12DR		33	1280	0,23	4,8	7,2		57	18,20
ГЕНС-15DR		41	1670	0,3	6	9		59	22,90

Электрическая схема и высота установки

