

FEDERICABUGATTI.RU
8 (800) 700-62-01



СИСТЕМЫ ОТОПЛЕНИЯ И ВОДОСНАБЖЕНИЯ

**FEDERICA BUGATTI 25B / 30B / 35B
TECH**

**ГАЗОВЫЙ НАСТЕННЫЙ ОДНОКОНТУРНЫЙ
ОТОПИТЕЛЬНЫЙ КОТЕЛ**

МОЩЬ В КОМПАКТНОМ РАЗМЕРЕ



5 лет гарантии



Погодозависимая автоматика



Система защиты от замерзания



Управление с телефона*



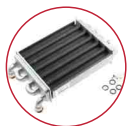
Сделано в Италии



Низкий уровень шума



Линейка одноконтурных настенных газовых котлов Federica Bugatti TECH - это современный, надежный и высококачественный продукт. Благодаря своим компактным размерам отлично подходит для установки практически в любом помещении (на кухне, в гараже, в кладовой). 10 степеней защиты обеспечат бесперебойную работу и долговечность. Предназначен для отопления и приготовления горячей воды в паре с бойлером косвенного нагрева.



Медный
теплообменник
VALMEX



Надежный
циркуляционный
насос GRUNDFOS



Гидрогруппа из латуни
KRAMER

ПРЕИМУЩЕСТВА

- Европейское качество
- Тихая работа
- Легкое управление и интуитивно понятный дисплей
- Компактный размер
- Простой монтаж
- Защита от легионелл

* при помощи дополнительной опции

FEDERICABUGATTI.RU

8 (800) 700-62-01

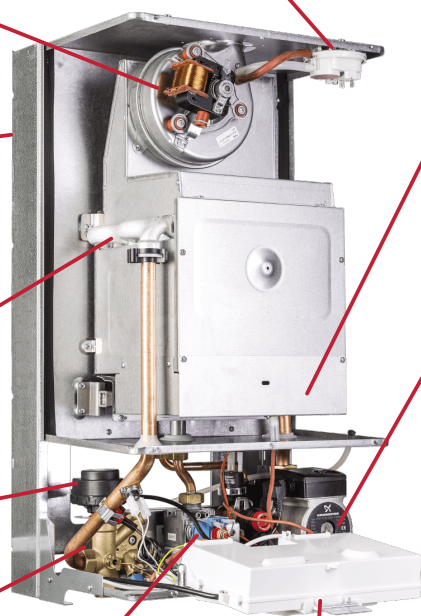
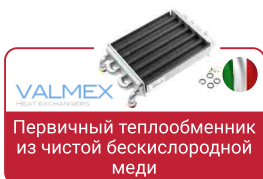
СИСТЕМЫ ОТОПЛЕНИЯ
И ВОДОСНАБЖЕНИЯ



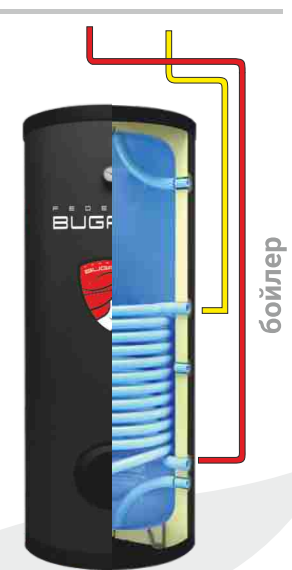
F E D E R I C A
BUGATTI

FEDERICA BUGATTI 25B / 30B / 35B
TECH

ГАЗОВЫЙ НАСТЕННЫЙ ОДНОКОНТУРНЫЙ
ОТОПИТЕЛЬНЫЙ КОТЕЛ



ПРЕДНАЗНАЧЕН ДЛЯ ОТОПЛЕНИЯ
И ПРИГОТОВЛЕНИЯ ГОРЯЧЕЙ ВОДЫ
В ПАРЕ С БОЙЛЕРОМ КОСВЕННОГО
НАГРЕВА



ТЕХНИЧЕСКИЕ ПАРАМЕТРЫ

	TECH 25B	TECH 30B	TECH 35B
Топливо:	газ	газ	газ
Габариты:	400x700x300 мм	400x700x300 мм	400x700x300 мм
Управление:	электронное	электронное	электронное
Диаметр дымохода:	60x100 мм	60x100 мм	60x100 мм
Тип:	конвекционный	конвекционный	конвекционный
Способ монтажа:	настенный	настенный	настенный
Номинальная тепловая мощность:	25,7 кВт	30 кВт	34,5 кВт
Количество теплообменников:	1 шт.	1 шт.	1 шт.
Отапливаемая площадь:	257 м ²	300 м ²	345 м ²
Контур ГВС:	нет	нет	нет
Материал первичного теплообменника:	медь	медь	медь
Дымоудаление:	принудительное	принудительное	принудительное
Камера сгорания:	закрытая	закрытая	закрытая
Встроенный бойлер:	нет	нет	нет
Встроенный расширительный бак:	есть (8 литров)	есть (8 литров)	есть (10 литров)
Встроенный циркуляционный насос:	есть	есть	есть
Максимальный расход природного газа:	2,72 м ³ /час	3,17 м ³ /час	3,65 м ³ /час
Диаметр патрубков отопления (резьба):	3/4 дюйма	3/4 дюйма	3/4 дюйма
Диаметр газового патрубка:	3/4 дюйма	3/4 дюйма	3/4 дюйма
Дымоходная система в комплекте:	нет	нет	нет
Напряжение электропитания:	220 В	220 В	220 В
Степень автономности:	энергозависимый	энергозависимый	энергозависимый
Коэффициент полезного действия (КПД):	94 %	94 %	94 %
Страна производства:	Италия	Италия	Италия

