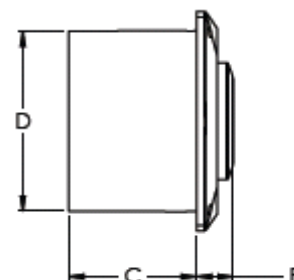
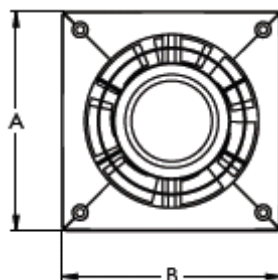




## Вытяжные вентиляторы серии А6



### Описание

Вытяжные вентиляторы для настенного монтажа в помещениях.

### Конструкция

Изготовлен из пластика  
Вентилятор: осевой  
Класс защиты двигателя: IPX4  
Класс изоляции: класс В

### Установка

Монтаж в круглые воздуховоды всех типов: листовой металл, гибкий алюминий, пластик или ткань.  
Монтаж: 4 отверстия, крепление на плоскость.

### Электропитание

230 В-50 Гц однофазный

### Диапазон температур

От -25 °С до + 40 °С

### Размеры

100, 125, 150 мм

РАЗМЕРЫ [мм]					
Тип	A	B	C	D	E
L100	120	120	70	98	20
L125	145	145	70	123	20
L150	170	170	70	148	20

## Вытяжные вентиляторы серии А6

### Технические данные

Тип	Напряжение [В-Гц]	Мощность [Вт]	IP	Скорость [об/мин]	Производительность [м3/ч]	Уровень шума на расстоянии 3м [дБ(А)]	Температура мин/макс [°C]	Вес [кг]
L100	230V-50Hz	15	IPX4	2550	75	32	-25/+40	0,35
L125	230V-50Hz	16	IPX4	2360	120	36	-25/+40	0,37
L150	230V-50Hz	20	IPX4	2100	190	40	-25/+40	0,47

