



# ИНСТРУКЦИЯ ПО МОНТАЖУ И ЭКСПЛУАТАЦИИ

---

**ES 4**



## 1. Основные сведения

Все работы по обслуживанию насоса должны выполняться квалифицированным персоналом. Перед установкой насос должен быть отключен от сети питания. Любые действия с оборудованием, включая его перемещение, должны выполняться с осторожностью и с использованием специальных средств для перемещения. Избегайте повреждения насоса от внешнего воздействия и неправильного положения (см. рис. 2).

## 2. Применение

Насос предназначен для перекачки чистой воды. Максимально допустимое количество песка до 100 г/м<sup>3</sup>. Все компоненты, находящиеся в контакте с водой, изготовлены из нержавеющей стали. Материалы из пластика предназначены для использования в контакте с пищевой средой.

## 3. Присоединение насоса к погружному электродвигателю

Насос присоединяется к погружному электродвигателю 4” в соответствии с нормами NEMA. Для того, чтобы присоединение было выполнено корректно, необходимо следовать следующим указаниям (см. рис 1): отвернуть винты (2) направляющих кабелей и отсоединить их от внешней части корпус насоса (7). Убедитесь, что поверхности вала и соединения чистые. Установите электродвигатель (3) в вертикальном положении. Присоедините насос к электродвигателю, при этом выровняв отверстия направляющих кабелей в нижней части опоры с выходом кабелей электродвигателя. Затем затяните гайки (4) тяг (5) присоединения насоса к электродвигателю. Затяните по диагонали с усилием 16-20 Nm. Уложите кабель (6) электродвигателя вдоль насоса (7) и закройте его предохранителем кабеля (1). Присоединить направляющие кабеля к корпусу и закрепить при помощи винтов (2).

## 4. Ограничения применения

Максимальная температура перекачиваемой жидкости 40°C. Максимальная глубина погружения 150 м.

## 5. Инструкции по мерам безопасности

Рис. 3 Необходимо соблюдать пределы рабочих характеристик (см. разд. 4). В случае не соблюдения данных ограничений, возможно повреждение насоса, а также причинения вреда здоровью человека.

Рис. 4 Насос не предназначен для перекачки агрессивных сред и опасных жидкостей.

Рис. 5 Нельзя допускать, чтобы насос работал в режиме сухого хода (отсутствие воды).

Рис. 6 Песок и другие твердые частицы должны быть удалены из скважины.

Рис. 7 Использовать насос в соответствии с характеристиками, указанными на табличке насоса (шильдике).

## 6. Гарантийные обязательства

На насосы распространяется гарантия сроком 3 года, с даты покупки конечным пользователем. Документом, подтверждающим дату продажи, является гарантийный талон установленного образца. Гарантийный талон должен быть правильно заполнен, его отсутствие или неправильное заполнение может послужить причиной отказа в гарантийном обслуживании оборудования. Гарантийные обязательства включают в себя все производственные дефекты или дефекты комплектующих, подтвержденные производителем. Определение причин возникновения неисправностей насоса производится авторизованными сервисными центрами ESPA, в случае подтверждения производственного дефекта или дефекта комплектующих производится ремонт или замена насоса производителем.

Гарантийные обязательства производителя не распространяются на дефекты, возникшие в результате неправильного обращения, неправильного электрического подключения, в случае нарушения правил установки, монтажа, эксплуатации, приведенных в данном руководстве, а также на комплектующие, подверженные естественному износу в процессе эксплуатации, а именно: уплотнения, подшипники, конденсаторы, щетки. Условия гарантийного обслуживания не применяются в случае обнаружения следов самостоятельной разборки или ремонта насоса.

## 7. Сведения о сертификации

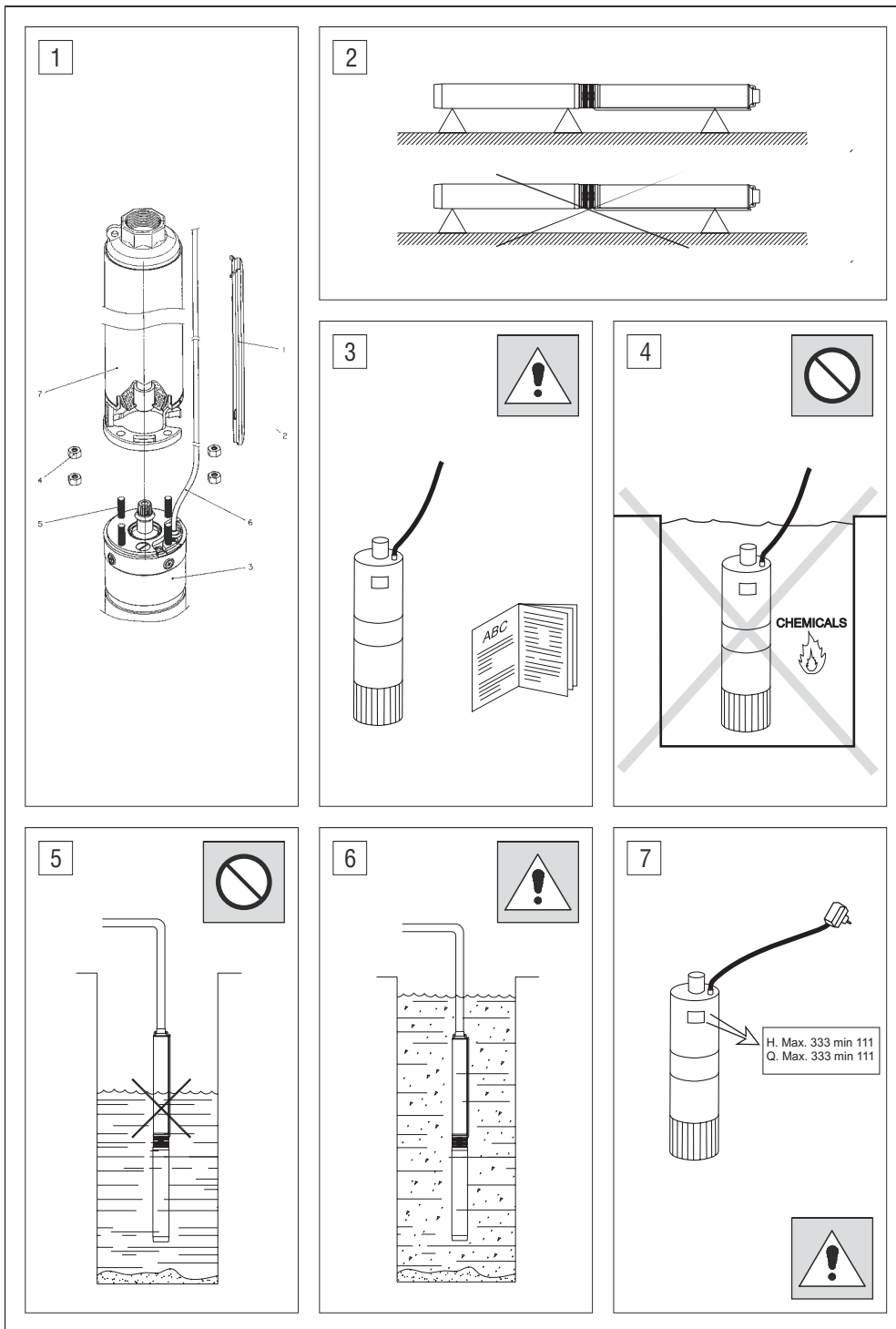
Насос ES 4 соответствует требованиям следующих нормативных документов:

### Европейские стандарты:

Directive 2006/42/CE  
European Regulation EN 809  
European Regulation EN-ISO 12100-1  
European Regulation EN-ISO 12100-2

### Российские стандарты:

ГОСТ Р 52743 (разд. 5)  
ГОСТ Р 52744-2007 (разд. 5)  
ГОСТ Р 22247-96 (разд. 5)  
Сертификат соответствия № С-ES.AB28.B.06125,  
выдан 14.02.2013 г. (орган по сертификации ООО «Серконс»: 115114, г. Москва, ул.  
Дербеневская, д. 20, стр. 16).  
Срок действия сертификата до 13.02.2018 г.



**Изготовитель**

ESPA 2025, S.L.  
Ctra. de Mieres, s/n  
Ardo. Correos 47  
17820 Banyoles Spain  
e-mail: info@espa.com  
www.espa.com

**Представительство  
в России**

ООО «ЭСПА РУС ЭДР»  
г. Москва,  
ул. Кантемировская, 58  
+7 495 730 43 06  
+7 495 730 43 07  
e-mail: info@espa.ru  
www.espa.ru