



**IT** Attuatore elettotermico  
Istruzioni di montaggio

**GB** Electrothermal actuator  
Assembly instructions

**ES** Actuador electrotérmico  
Instrucciones de montaje


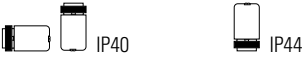
**FR** Actionneur électothermique  
Instructions de montage

**DE** Elektrothermischer Stellantrieb  
Montageanleitung

**PT** Actuador electrotérmico  
Instruções de montagem

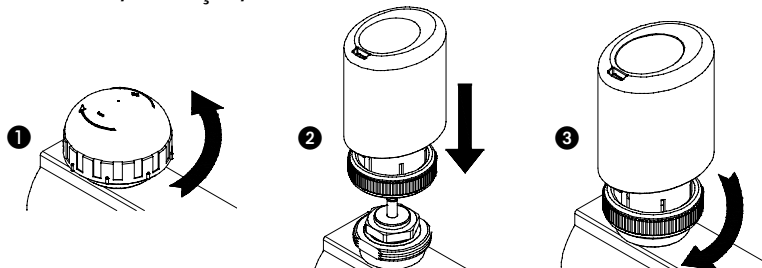
**RU** Электротермический привод  
Инструкции монтажа

**Dati tecnici / Technical data / Datos técnicos / Données techniques / Technische Kenndaten / Dados técnicos / Технические данные**

Modello / Model / Modelo / Modèle / Modell / Modelo / Модель	NC 24 V	NC 230 V	NC 24 V c/micro (*)	NC 230 V c/micro (*)	NO 24 V	NO 230 V
Tensione d'esercizio / Operating voltage / Tensión de ejercicio Tension de fonctionnement / Betriebsspannung / Tensão nominal Рабочее напряжение	24 V 50/60 Hz	230 V 50/60 Hz	24V 50/60 Hz	230 V 50/60 Hz	24 V 50/60 Hz	230 V 50/60 Hz
Alzata massima / Maximum height / Elevación máxima / Hausse maximale Maximaler Anstieg / Elevação máxima / Максимальное поднятие	3,6 mm					
Corrente allo spunto / Breakaway current / Corriente en el arranque Courant au démarrage / Anlaufstrom / Corrente na ignição Пусковой ток	<0,35 A	<0,25 A	<0,35 A	<0,25 A	<0,35 A	<0,25 A
Assorbimento / Input / Absorción / Absorption Stromaufnahme / Absorção / Поглощение	<0,125 (3 VA)	<0,015 (3,45 VA)	<0,125 (3 VA)	<0,015 (3,45 VA)	<0,125 (3 VA)	<0,015 (3,45 VA)
Micro ausiliario / Auxiliary microswitch / Micro auxiliar / Micro auxiliaire Hilfs-Mikroschalter / Micro auxiliar / Вспомогательный датчик	-	-	5 A		-	-
Temperatura ambiente max / Max. ambient temperature Temperatura ambiente máx. / Température ambiente max Max. Raumtemperatur / Temperatura ambiente max Макс.температура окружающей среды	60 °C					
Classe isolamento / Class of insulation / Clase de aislamiento Classe d'isolation / Isolierklasse / Classe de isolamento Класс изоляции	 Doppio isolamento / Double insulation / Doble aislamiento / Double isolation Doppelte Isolierung / Isolamento duplo / Двойная изоляция					
Grado di protezione / Degree of protection / Grado de protección Degré de protection / Schutzgrad / Grau de protecção Класс защиты	 IP40 IP44					
Tempo apertura / Aperture time / Tiempo de apertura / Temps d'ouverture Öffnungszeit / Tempo de abertura / Время открытия	5-6 min					

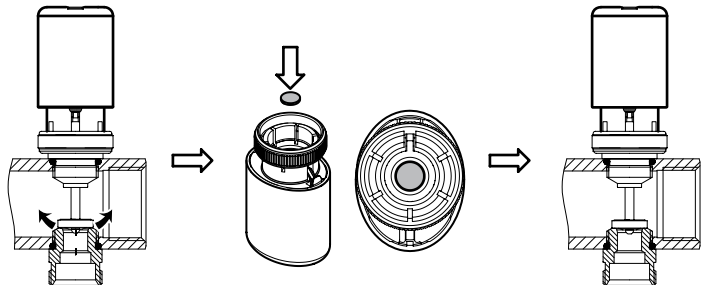
(\*) con micro / with micro-switch / con micro / avec micro / mit Mikroschalter / com micro / с датчиком

**Installazione / Installation / Instalación / Installation  
Installation / Instalação / Установка**



**CHIUSA / CLOSED / Закрыт**

**CHIUSA / CLOSED / Закрыт**



**NON CHIUSA / NOT CLOSED  
Не закрыт**

**Accessorio / Optional  
Дополнительный**

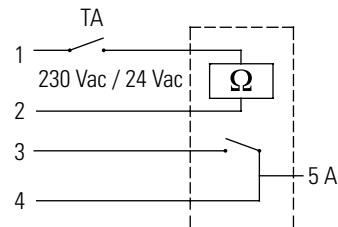
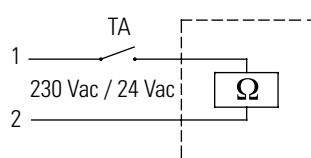
**CHIUSA / CLOSED / Закрыт**

**Collegamenti elettrici / Electrical connections / Conexiones eléctricas  
Branchements électriques / Elektrische Anschlüsse / Ligações eléctricas  
Электрические соединения**

NC 24 V/230 V

NO 24 V/230 V

NC 24V/230V - c/micro (\*)



(\*) con micro / with micro-switch / con micro / avec micro / mit Mikroschalter / com micro / с датчиком

TA Termostato ambiente / Room thermostat / Termostato ambiente  
Thermostat ambient / Raumthermostat / Termóstato ambiente

Терморегулятор окружающей среды

1 Marrone / Brown / Marrón / Marron / Braun / Castanho / Коричневый

2 Blu / Blue / Azul / Bleu / Blau / Azul escuro / Синий

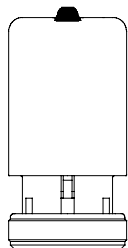
3 Nero / Black / Negro / Noir / Schwarz / Preto / Чёрный

4 Nero / Black / Negro / Noir / Schwarz / Preto / Чёрный

**Versioni / Versions / Versiones / Versions / Versionen / Versões / Версии**

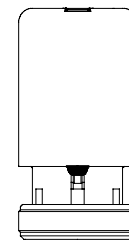
NO

Aperta quando non alimentata  
Open when not powered  
Abierta cuando no está alimentada  
Ouvrte lorsque non alimentée  
Ohne Versorgung geöffnet  
Aberta quando não alimentada  
Разомкнут без питания



NC

Chiusa quando non alimentata  
Closed when not powered  
Cerrada cuando no está alimentada  
Fermée lorsque non alimentée  
Ohne Versorgung geschlossen  
Fechada quando não alimentada  
Замкнут без питания



9003946000001